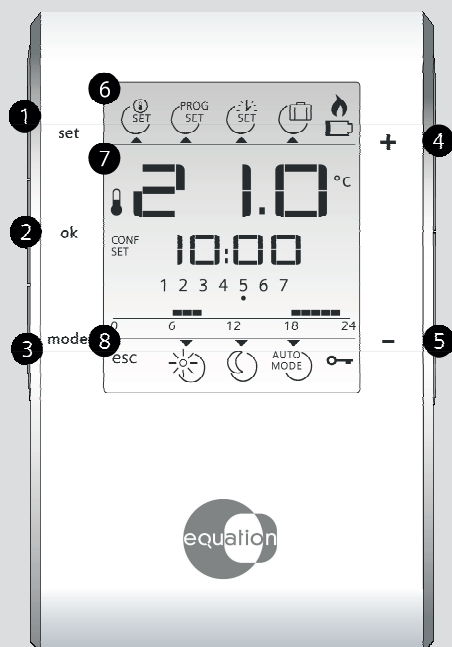


CONFORT CRONO RADIO

Manuel d'utilisation

Thermostat d'ambiance radio pour des applications en chauffage avec programme horaire hebdomadaire

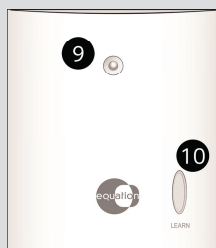
Emetteur



Merci d'avoir choisi CONFORT CRONO RADIO. CONFORT CRONO RADIO est un thermostat programmable qui permet à son utilisateur d'obtenir du Confort dans son habitation mais aussi de générer une réduction de sa consommation d'énergie par une sélection hebdomadaire :

- des périodes quand vous souhaitez maintenir une température de confort (☀ mode confort)
- des périodes où la température peut être plus basse. (☾ mode Economies d'énergie)

Récepteur



Bouton poussoir :

① SET

Accès à:
Choix de la zone, du jour et
Réglage du programme
horaire
Réglage du mode congés

② OK

Acquisition du réglage ou de
l'entrée

Ecran:

⑥



Batterie faible



Réglage mode congés



Réglage du
Programme
horaire hebdomadaire

⑦

21.0°

Température

10:00

L'heure du
jour

1 2 3 4 5 6 7

Jour de la semaine



Barre de
visualisation du
programme

⑧

esc

Quitte le mode réglage/
Quitte et sauvegarde



Mode économie
d'énergie 24h/24



Blocage bouton activé



Mode Confort
24h/24

AUTO
MODE

Mode Auto
Selon le programme horaire

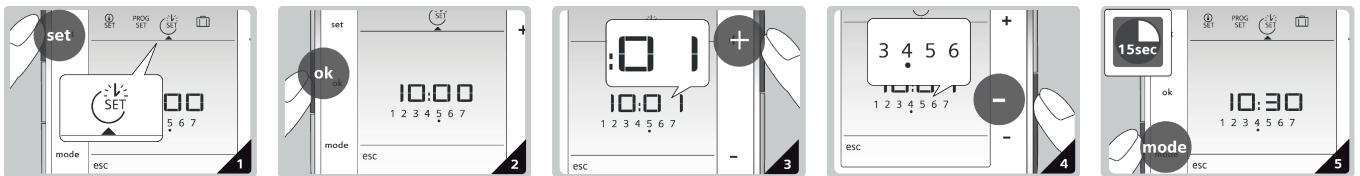
⑨ Diode Electro Luminescente

Signalisation de la qualité du signal radio et de la transmission des données

⑩ Bouton "LEARN"

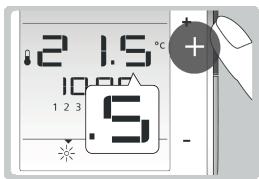
Touche servant initialiser la communication avec le programmateur

Réglage de l'heure et du jour



- 1) Pour régler l'heure et le jour, pressez le bouton SET jusqu'à ce que SET soit sélectionné.
- 2) Pressez le bouton OK et l'heure clignote, prête à être réglée
- 3) Pressez les boutons + ou – pour ajuster l'heure. Pressez OK pour confirmer
- 4) Le point sous les jours clignote, pressez les boutons + ou – pour déplacer le point sous le jour désiré. Pressez OK pour confirmer. Lundi (1) – Dimanche (7)
- 5) Pressez **esc** pour sortir ou attendre 15 secondes que le système sorte automatiquement

Modification de la température de consigne d'ambiance



• Vous pouvez modifier la température de consigne d'ambiance pour chaque mode : Pressez les boutons + ou – pour ajuster la température. Pressez **OK** pour confirmer.

• La température peut-être réglée entre 4 à 35°C, au pas de 0,5°C.

Votre thermostat CONFORT CRONO RADIO enclenchera et déclenchera votre chauffage pour maintenir la température réglée.

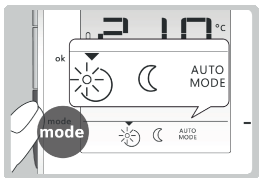
*** Notez bien : En mode Auto, la modification sera valide jusqu'au prochain changement de mode de votre programme horaire.**


Astuces pour des Economies d'Énergie sans sacrifice du confort :


- Aérez vos pièces, fenêtres grandes ouvertes, pendant une courte durée
- Réglez la température de confort autour de 20 °C
- Selon un calcul moyen, la réduction de 1°C de la température de consigne génère 7% d'économies d'énergie.


Sélection du mode opératoire (mode Confort / Economie d'énergie / mode Auto)

Le CONFORT CRONO RADIO possède 3 possibilités de sélection de mode : mode Confort, mode Economies d'énergie et le mode Auto. Le basculement entre le mode Confort et Economies d'énergie peut-être fait soit manuellement avec le bouton **mode** soit automatiquement selon le programme horaire hebdomadaire en mode Auto.



 Le mode **Confort** est une sélection permanente (24 H/24) de la température de consigne de Confort (20 °C). Utilisez cette option quand vous voulez maintenir en permanence la température de confort sans programme horaire.

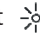
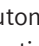

 Le mode **Economies d'énergie** est une sélection permanente (24 H / 24) de la température de consigne d'économies d'énergie (16 °C). Utilisez cette option quand vous voulez maintenir en permanence la température d'économies d'énergie sans programme horaire, comme par exemple en période d'été sans chauffage

 **Auto mode** change automatiquement entre le mode Confort et le mode Economies d'énergie selon le programme horaire établi pour chaque jour de la semaine.

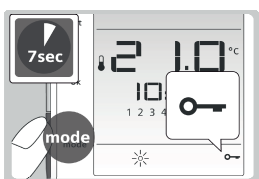
Le mode confort correspond aux périodes d'occupation où vous souhaitez maintenir une température de Confort. Le mode économies d'énergie correspond aux périodes d'inoccupation ainsi qu'aux périodes où vous souhaitez maintenir la température d'Economies d'énergie, comme par exemple pendant la nuit.

Astuces pour des Economies d'Énergie sans sacrifice du confort :

- Utilisez le mode AUTO durant la saison de chauffe et régler le programme horaire selon vos habitudes à votre domicile.
- Utilisez le mode Economies d'Énergie ou le mode Vacances durant les périodes d'inoccupation, durant la saison d'été.

Pressez le bouton **mode** pour basculer entre les modes Confort , Economies d'énergie  et automatique AUTO MODE . Pressez le bouton **ok** pour confirmer votre choix ou attendre 5 sec pour une confirmation automatique.

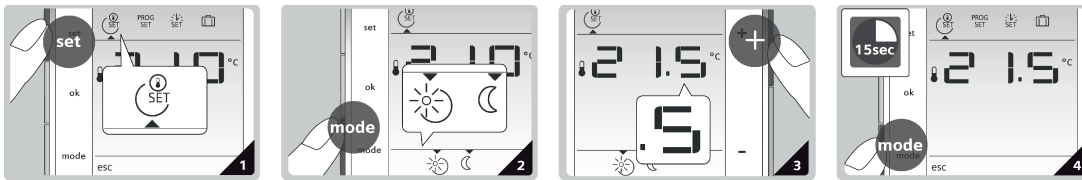
Blocage des boutons



Presser et maintenez le bouton **mode** pendant 7 secondes. Cette manipulation active le blocage. Procédez de la même manière pour désactiver la fonction blocage.

Avec les boutons bloqués, le thermostat CONFORT CRONO RADIO fonctionne normalement, aucune modification ne sera possible jusqu'à ce que le blocage soit désactivé.

Réglage des températures de consigne



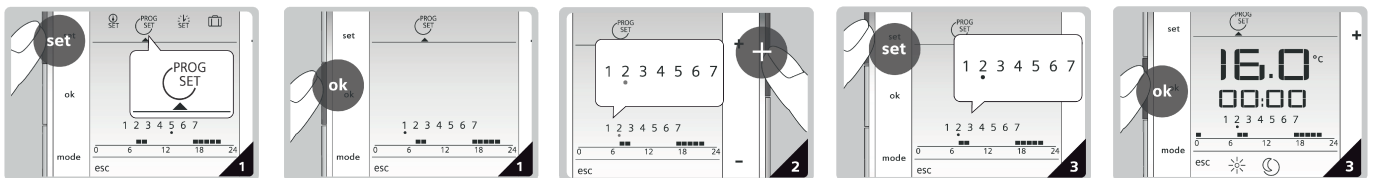
- 1) Pour régler les températures de consigne, presser le bouton **set** jusqu'à ce que **SET** soit sélectionné, presser alors **ok**
- 2) Pressez le bouton **mode** pour basculer entre les modes Confort ☀ et Economies d'énergie ☾
- 3) Pressez les boutons **+** ou **-** pour ajuster la température de consigne sélectionnée et validez en pressant le bouton **ok**
- 4) Pour terminer, pressez **esc** (bouton **mode**) ou attendez 5 secondes pour une sortie automatique, dans chaque cas vos changements seront sauvegardés.

Auto mode : Programme horaire hebdomadaire

En mode **AUTO**, le thermostat CONFORT CRONO RADIO bascule automatiquement entre les modes Confort et Economies d'énergie selon le programme horaire réglé.

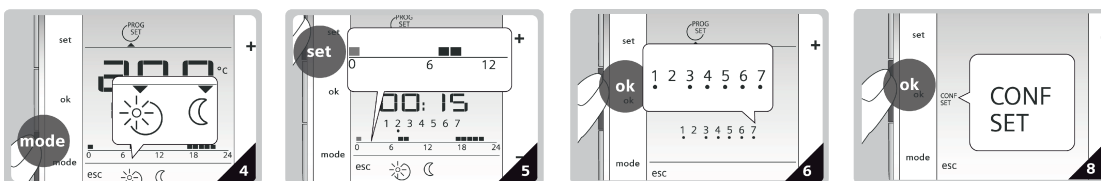
Vous pouvez régler votre programme pour un ou plusieurs jours simultanément.

- 1) Pressez le bouton **set** jusqu'à ce que le mode réglage du programme horaire soit activé **PROG SET**. Pressez le bouton **ok** pour confirmer.



- 2) Pressez **+** ou **-** pour faire défiler les jours de la semaine. 1 = Lundi – 7 = Dimanche – Affichage par un point clignotant.
- 3) Pour sélectionner un jour, pressez le bouton **set**, le point devient fixe. Pour passer aux jours suivants, pressez le bouton **+**. Continuez le défilement avec le bouton **+** jusqu'à la fin de la semaine en sélectionnant avec le bouton **set** tous les jours que vous souhaitez régler identiquement. Cette manipulation vous permet de régler en une seule fois tous les jours possédants le même programme horaire. Une fois le(s) jour(s) sélectionné(s) pressez **ok** pour confirmer.

Pour chaque intervalle de temps de 15 minutes vous pouvez sélectionner le mode Confort ou le mode Economies d'énergie. La barre « 0: 00 à 24 h 00 heures » vous permettra de définir et de visualiser les modes pour les jours sélectionnés.



- 4) Pour régler une période dans un mode donné, sélectionnez le mode désiré en pressant **mode** pour basculer entre les modes confort ☀ et Economies d'énergie ☾.
- 5) Chaque pression sur le bouton **set** programme le bloc de 15 min. sur le mode choisi (une pression = 15min.) Sur la barre d'affichage, les blocs noirs 0 6 12 18 24 représentent les périodes en mode Confort, l'absence de bloc noir 0 6 représente les périodes en mode Economies d'énergie.
- 6) Quand les périodes ont été réglées, pressez **ok** pour confirmer. L'écran affichera les jours restants encore à régler. Pressez **set** pour continuer à programmer le reste sinon pressez **ok** pour passer à l'étape 8.
- 7) Répéter les étapes de 2 à 6 jusqu'à ce que tous les jours de la semaine soient réglés.
- 8) A la fin de la programmation horaire **CONF SET** et **esc** apparaissent pour finaliser le réglage. Pressez **ok** pour confirmer ou **esc** (bouton mode) pour annuler les réglages.

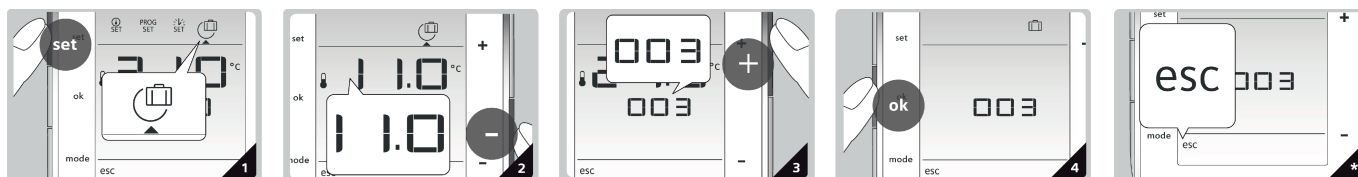
Remarque: les réglages existants restent effectifs jusqu'à la validation des changements.

Une fois les réglages sauvegardés, le basculement entre les différents modes prendra place automatiquement quand le mode **AUTO MODE** sera sélectionné.


Ci après le programme horaire réglé en usine par défaut :

Jour(s)	Mode Confort	Mode Economies d'énergie
Lundi (1) – Vendredi (5)	7:00 -9:00 h et 17:00 -22:00 h	22:00 -7:00 h et 9:00 -17:00 h
Samedi (6) - Dimanche (7)	7:00 -22:00 h	22:00 -7:00 h

Réglage du mode Vacances



En mode Vacances, vous pouvez régler votre thermostat pour qu'il régle à une température constante durant vos jours d'absence.


- 1) Pour activer le mode Vacances, pressez le bouton **SET** jusqu'à ce que  soit sélectionné, pressez alors **OK**
- 2) Pressez **+** ou **-** pour régler la température de consigne du mode Vacances. Pressez **OK** pour confirmer
- 3) Pressez ensuite **+** ou **-** pour régler le nombre de jour d'absence (Remarque : 0 = Arrêt Mode Vacances).
- 4) Pressez **ok** pour confirmer.
- 5) Une fois le **mode** Vacances activé, le décompte des jours est affiché sur l'écran.

***Remarque : Le Mode Vacances peut être interrompu à tout moment en pressant le bouton esc.**


Remplacement des piles

Le thermostat CONFORT CRONO RADIO contient 2 piles alcalines type AAA. Une fois les piles insérées dans leur compartiment, tous les symboles de l'écran s'affichent pendant environ 3 secondes.

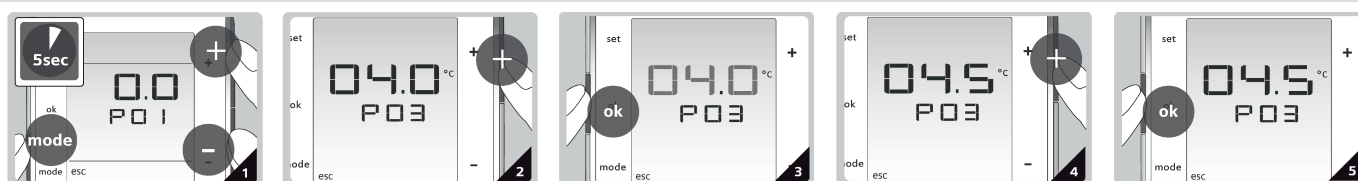


 s'affiche lorsque les piles sont faibles. Veuillez remplacer les piles usées par deux nouvelles piles Alcaline type AAA.

Caractéristiques :

Piles	2 x 1.5V, AAA - Alcaline
Plage de réglage des consignes	4 ... 35°C
Pouvoir de coupure du relais récepteur	
Tension	AC 24...250 V
Courant	0.1 ... 5 (2) A
Normes et standards	

Réglage des paramètres d'installation



Si vous désirez modifier les paramètres d'installation, procédez comme suit :

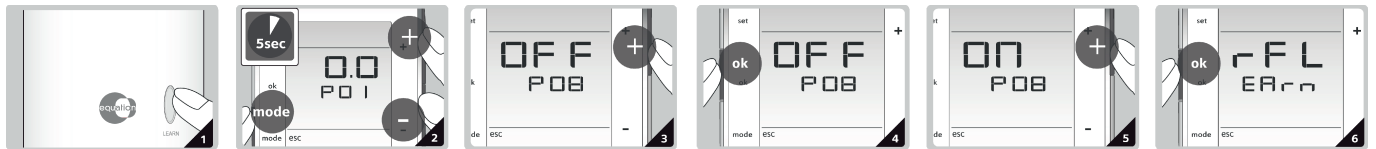
- 1) Pressez simultanément les boutons **+**, **-**, **mode** pendant 5 secondes au moins. L'affichage indique P01, relâchez les boutons
- 2) Sélectionnez les paramètres à modifier en pressant les boutons **+** ou **-**
- 3) Appuyez sur le bouton **ok**. La valeur actuelle du paramètre sélectionné clignote
- 4) Cette valeur peut-être modifiée en pressant les boutons **+** ou **-**
- 5) Pressez **ok** pour confirmer la valeur ajustée, ou **esc** pour annuler la modification.

Si vous désirez ajustez d'autres paramètres, répétez les étapes de 2 à 5, ou pressez **esc** pour quitter ce mode « réglage des paramètres d'installation »

Liste des paramètres

No. Paramètre	Nom du paramètre	Valeur par défaut	Plage de réglage
P01	Calibrage de la sonde	0 °C	-3.0 °C ~3.0 °C (au pas de 0.5°C)
P06	Dégommage périodique de la pompe	OFF	ON: fonction ACTIVE; OFF: fonction INACTIVE
P08	Apprentissage / synchronisation de la communication Radio Fréquence	OFF	ON: Activer l'apprentissage RF; OFF: désactiver l'apprentissage RF
P09	Retour aux réglages d'usine (Reset)	OFF	ON: activer le retour OFF: Désactiver le retour
P10	Version du logiciel	Simple affichage du N° de version du logiciel	Lecture seule

Synchronisation des appareils sans fil



- 1) Alimentez le récepteur et attendez 5 secondes pour son initialisation. Pressez le bouton **Learn** pour entrer dans le mode apprentissage. Le voyant clignotera alternativement en rouge et en vert.
- 2) Allumez l'émetteur et pressez simultanément les boutons **mode** , "+" et "-" pour entrer dans le mode réglage des paramètres.
- 3) Pressez "+" pour sélectionner le paramètre "P08". La valeur par défaut de P08 est "OFF".
- 4) Pressez le bouton **OK** et pressez les boutons "+" ou "-" pour passer la valeur sur "ON".
- 5) Pressez une nouvelle fois sur **OK** pour confirmer le réglage. "rFL" et "EArn" apparaitront sur l'écran indiquant que la synchronisation a démarré. Si la synchronisation a été effectuée avec succès, l'émetteur sort automatiquement du mode synchronisation. Le voyant du récepteur s'allume vert en continu.

Note: toujours appuyer sur le bouton "Learn" sur le récepteur avant lancer la synchronisation sur l'émetteur.