

Vue éclatée

RIDER

Minirider 60 SDE – 13A326JC600

Gencod : 4008423857344

---

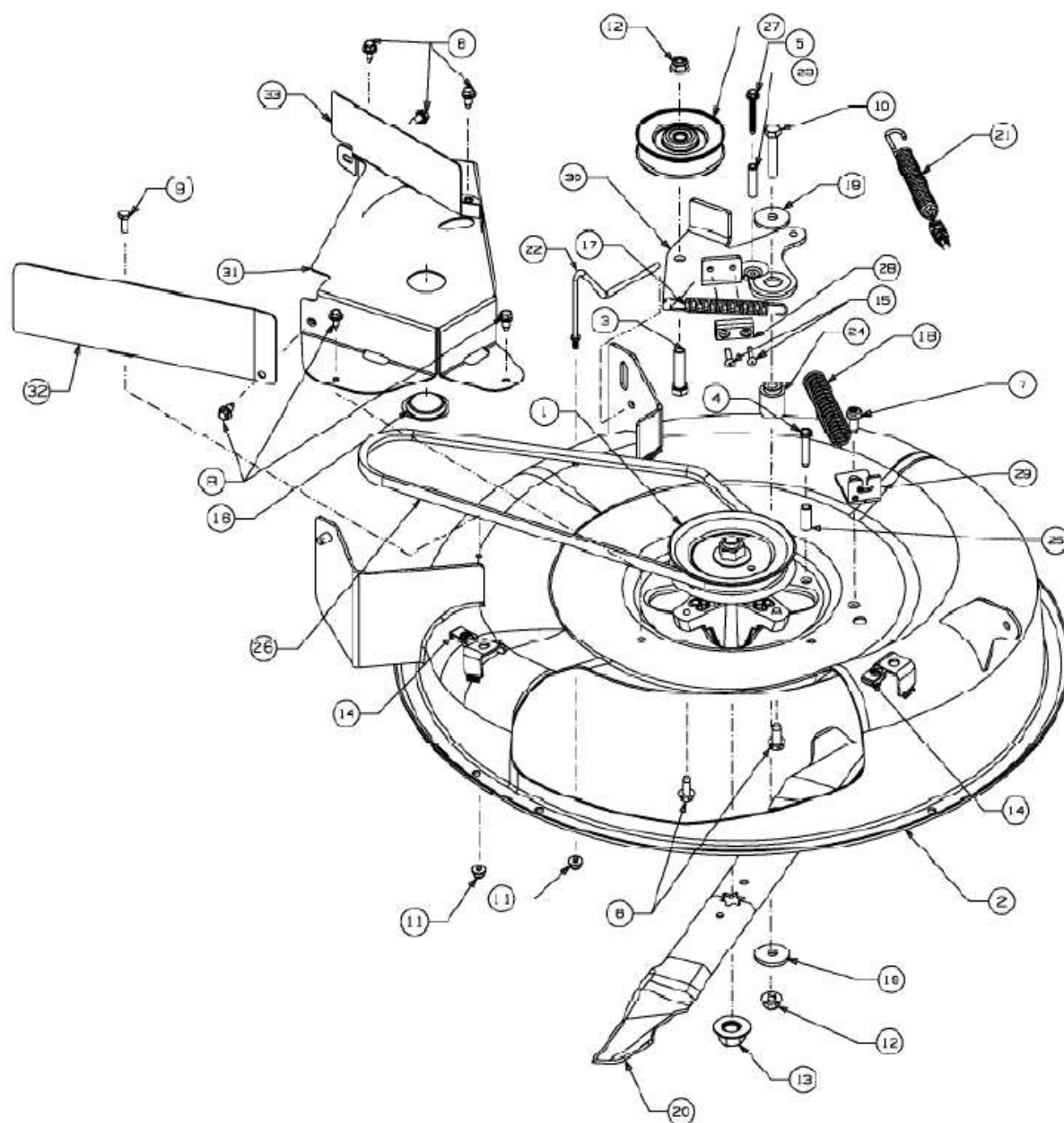


---

Fournisseur : MTD France

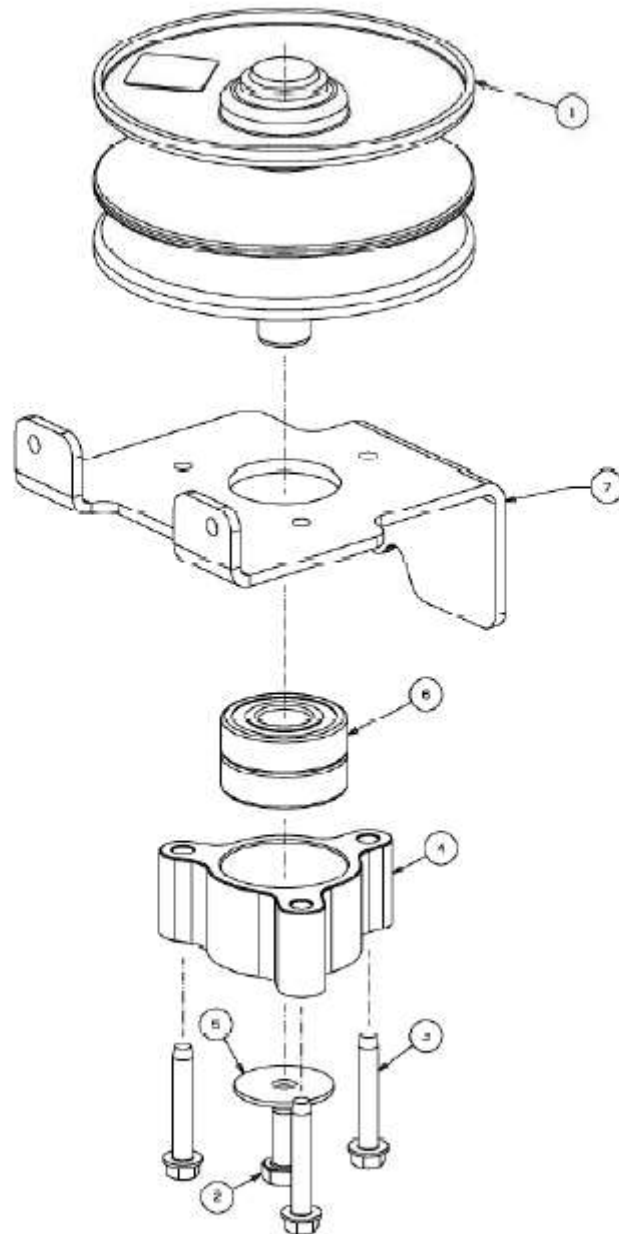
## PLATEAU DE COUPE C

---



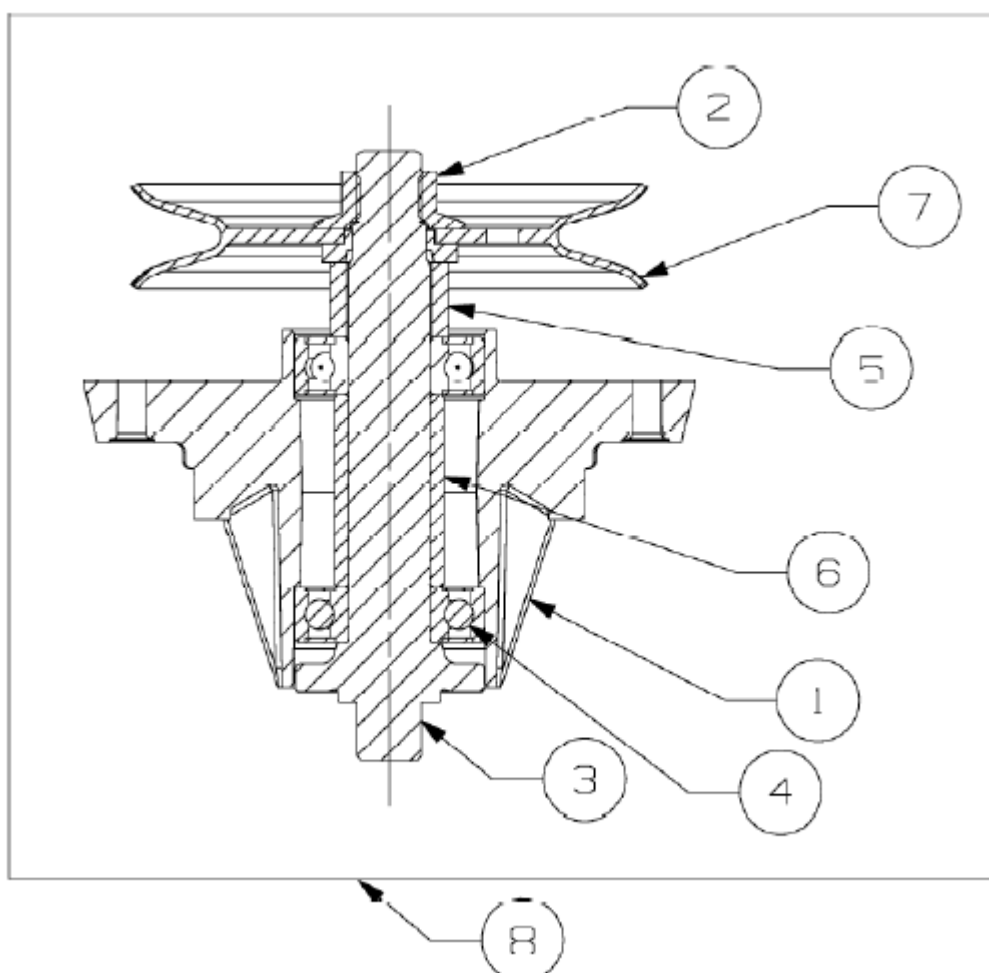
Position	Numéro de pièce	Quantité	Désignation	DIN	Additional
1	618-06032	1	PALIER DE LAME COMPLET	618-06032	
2	683-05008A	1			
3	710-0347	1	VIS HEX. 3/8-16:1.75:GR5:STD	FINISH:701-01000	
4	710-0778	1	VIS HEX. TT:1/4-20:1.500	FINISH:MTD SPEC-701-01002	
5	710-1026	1	VIS HEX.TT:1/4-20:1.750	FINISH:MTD-SPEC-100016	
6	710-1260A	4	VIS TT:5/16-18:.750 HXINDWSH	LAGERGEH.MESSERWELLE:701-01002	
7	710-1611B	1	VIS:TT:5/16-18:0.750:PANTRXI	FINISH:MTD SPEC-100015	
8	710-1652	6	VIS HEX. TT:1/4-20:.625:HXINDW	FINISH:MTD-SPEC-701-01002	
9	710-3015	1	VIS:1/4-20:.75:GR5:STD	FINISH:701-01000	
10	710-3144	1	VIS HEX.: 3/8-16:2.00:GR5:STD	FINISH:STD 701-01000 910-3144	
11	712-04064	2	ÛCROU HEXAGONAL	FINISH:701-01000 912-04064	
12	712-04065	2	ÛCROU HEXAGONAL	FINISH:SPEC-101616 912-04065	
13	712-0417A	1	ÛCROU HEX. AV. FLANC: 5/8-18	FINISH:701-01000	
14	726-0211	2	ÛCROU EN TÛLE 5/16-18	726-0211	
15	728-0173	2	RIVET 1880 X 6520 LG	GLANZVERZINKT	
16	731-10231	1			
17	732-0470A	1	RESSORT	FINISH:MTD 701-01006 932-0470A	
18	732-0583	1	RESSORT	732-0583	
19	736-0320	2	RONDELLE PLATE .38x1.38x.125	FINISH:701-01000	
20	742-0760	1	LAME MULCHING COUPE 60CM	60CM MULCH:FINISH:SIEHE ZG.	
21	746-05009	1	CøBLE D'EMBRAYAGE DE LAME	746-04610	
22	747-06116	1			
23	750-04456	1	ENTRETOISE	FINISH:VERZINKT SIEHE ZG.	
24	750-04859C	1	ENTRETOISE	750-04859C	
25	750-0566A	1	ENTRETOISE	FINISH:VERZINKT SIEHE ZG.	
26	754-05001	1	COURROIE DE LAME	754-05001	
27	756-05004	1	POULIE TENDEUR	756-05004	
28	761-04017	1	GARNITURE FREIN DE LAME	FINISH:	
29	783-06243	1			
30	783-08039	1			
31	783-08136B	1			
32	783-08593	1			
33	783-08594	1			

## VARIATEUR



Position	Numéro de pièce	Quantité	Designation	DIN	Additional
1	656-04015A	1	POULIE VARIATEUR	FINISH:	
2	710-0627	1	VIS HEX. 5/16-24..750 GR5:LOCK	FINISH:701-01000	
3	710-0778	3	VIS HEX. TT. 1/4-20:1.500	FINISH:MTD SPEC-701-01002	
4	718-04261	1	CAGE DE ROULEMENT	FINISH:ROSTSCHUTZ SIEHE ZG.	
5	736-0362	1	RONDELLE .320ID X 1.25 ODX .0	FINISH:701-01001	
6	741-0124A	2	ROULEMENT A BILLE	FINISH:	
7	783-08210	1			

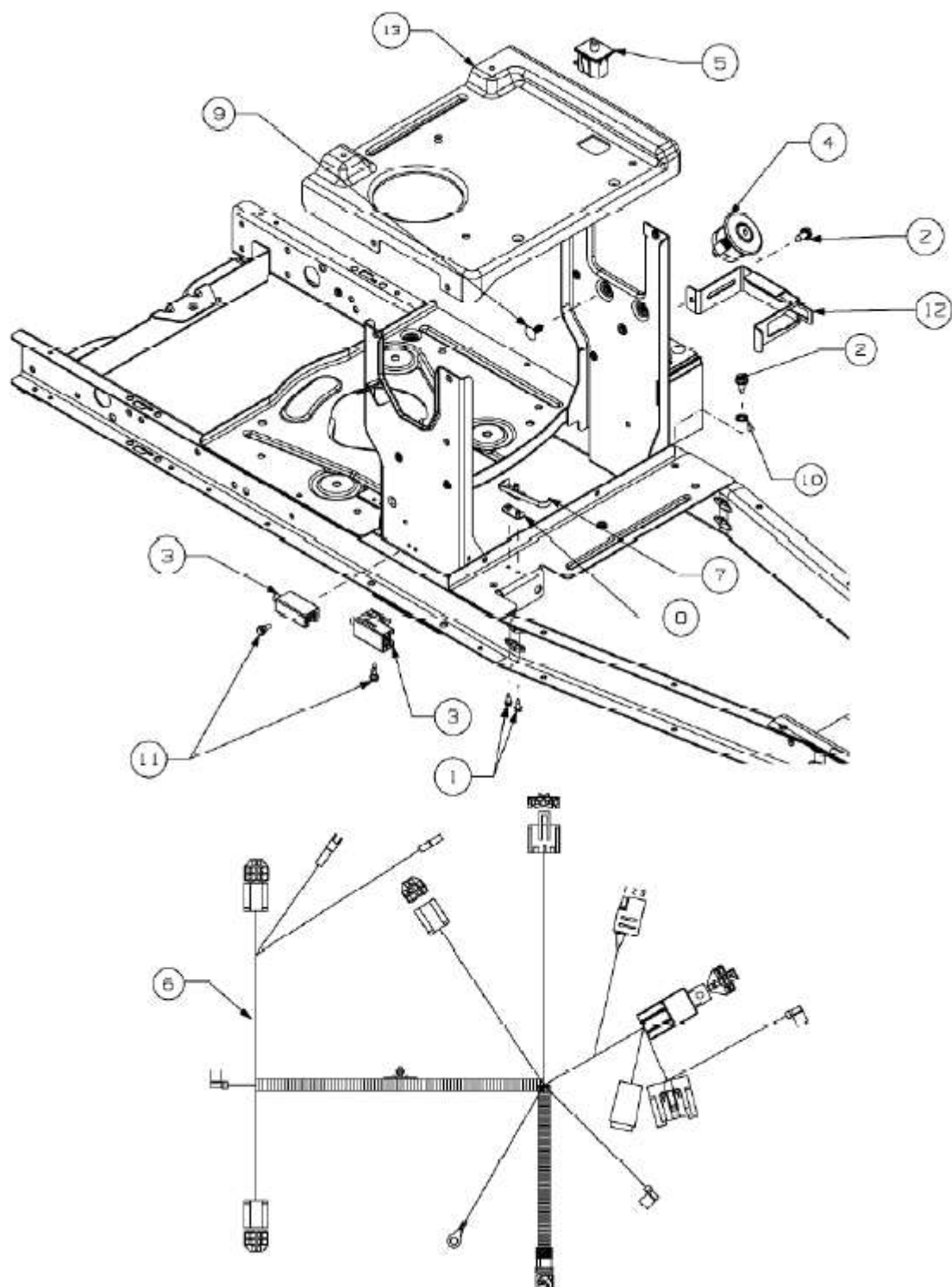
## PALIER



Position	Numéro de pièce	Quantité	Designation	DIN	Additional
1	619-04183B	1	CORPS DE PALIER	619-04183B	
2	712-0417A	1	ÛCROU HEX. AV. FLANC: 5/8-18	FINISH:701-01000	
3	738-0933	1	AXE DE PALIER DE LAME	FINISH:GEÖLT	
4	741-0919B	2	741-0919B	FINISH:	
5	748-0433	1	DOUILLE .820 x 1.150 x .730 LG	FINISH:GEÖLT	
6	750-04936	2	ENTRETOISE	FINISH:GEÖLT	
7	756-0969	1	POULIE DE PLATEAU	756-0969	
8	618-06032	1	PALIER DE LAME COMPLET	618-06032	

## ASSORTIMENT ELECTRIQUE

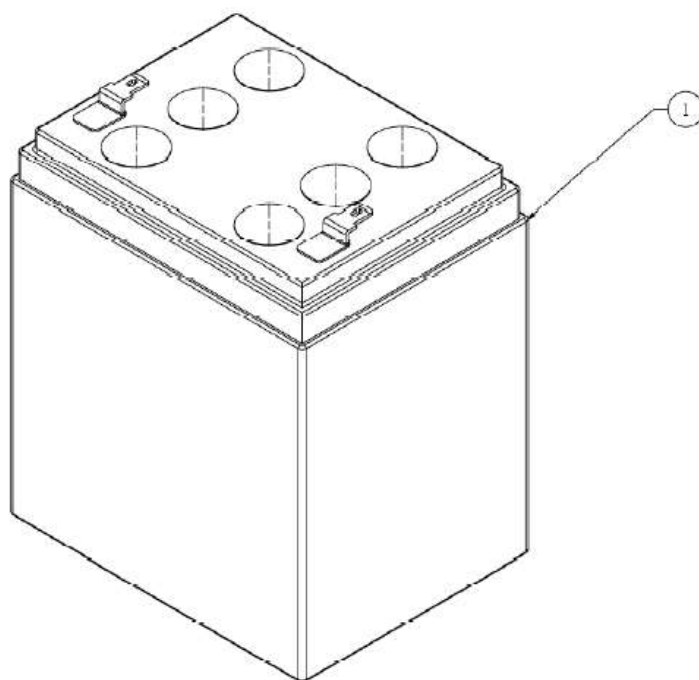
---





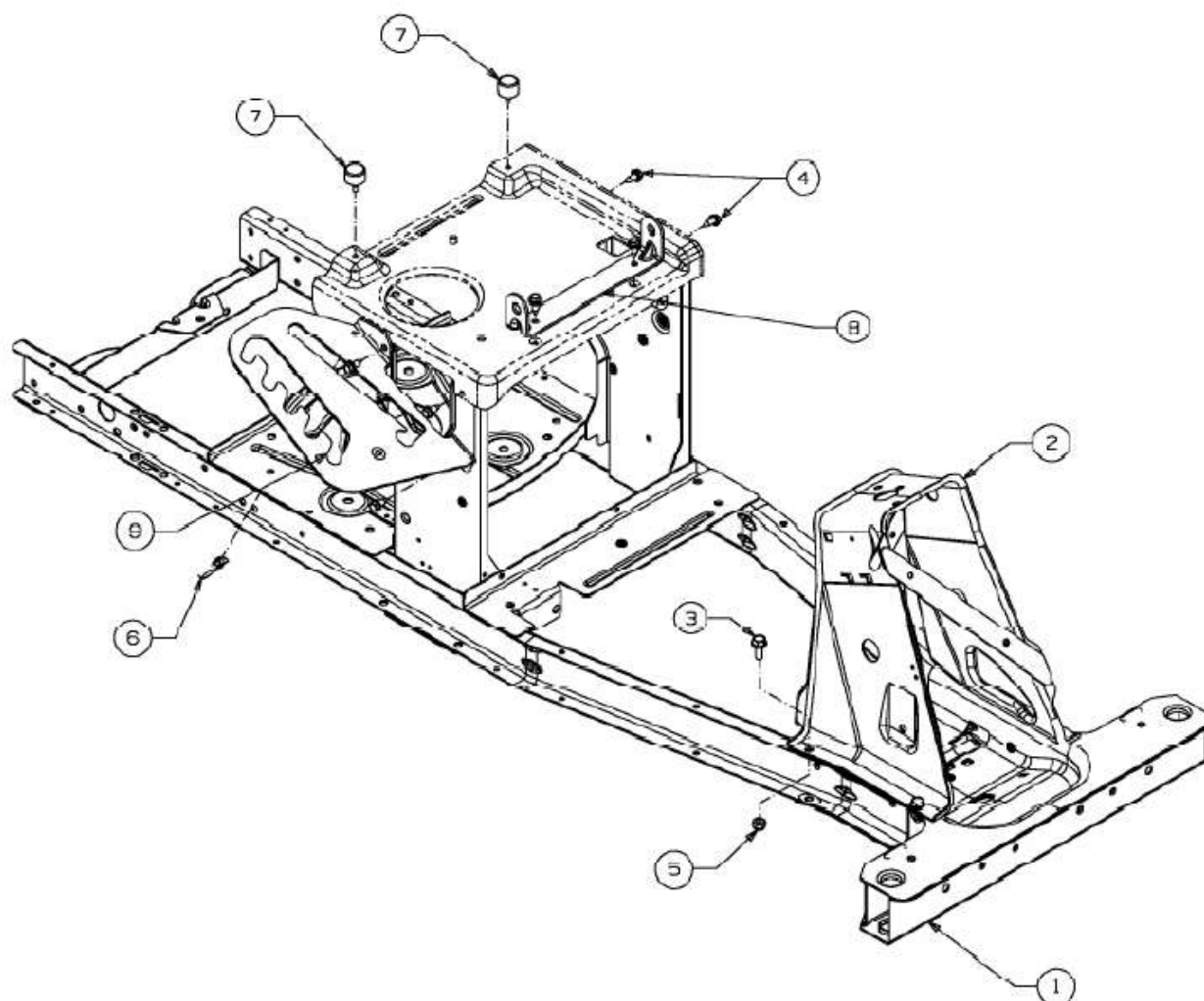
Position	Numéro de pièce	Quantité	Designation	DIN	Additional
1	710-0227	2	VIS	FINISH:MTD STD 701-01002	
2	710-1652	2	VIS HEX. TT:1/4-20;.625:HXINDW	FINISH:MTD-SPEC-701-01002	
3	725-04363	2	SECURITE	FINISH:SIEHE ZG.	
4	725-04659	1	CONTACTEUR A CLEF		
5	725-05013	1	SECURITE DE SIEGE	FINISH:GRAU	
6	725-06044	1			
7	725-1643	1	CONTACTEUR SECURITE	LANG:FINISH: SIEHE ZG.	
8	726-0320	1	PLAQUE D'ISOLATION	FINISH:NATUR ODER SCHWARZ	
9	726-3046	1	CLIP DE FIXATION:.250 DIA	FINISH:KUNSTSTOFF SCHWARZ	
10	736-0222	1	RONDELLE	FINISH:701-01001	
11	738-04237A	2	AXE EPAULE	FINISH:MTD STD 701-01002	
12	783-08015A	1			
13	783-08115	1			

## BATTERIE



Position	Numéro de pièce	Quantité	Designation	DIN	Additional
1	725-04903	1	BATTERIE	725-04903	

## CHASSIS

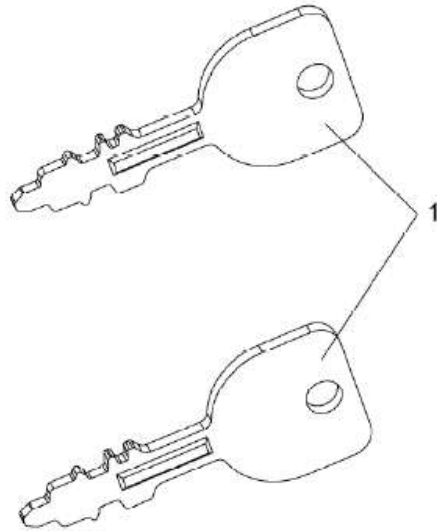


Position	Numéro de pièce	Quantité	Designation	DIN	Additional
1	683-05015	1			
2	683-05019	1			
3	710-06194	4			
4	710-1652	7	VIS HEX. TT:1/4-20..625.HXINDW	FINISH:MTD-SPEC-701-01002	
5	712-0429	4	ÛCROU	FINISH:701-01000	
6	726-0154	1	COLLIER	FINISH:SCHWARZ	
7	735-05006	2	TAMPON DE SIEGE	735-05006	
8	783-07168	1			
9	783-08260	1			



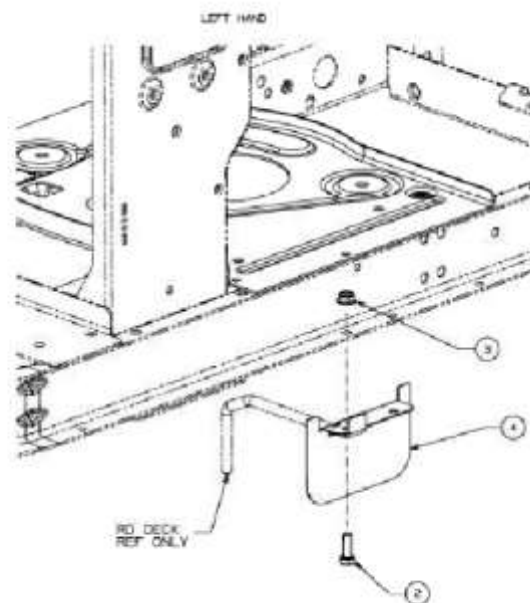
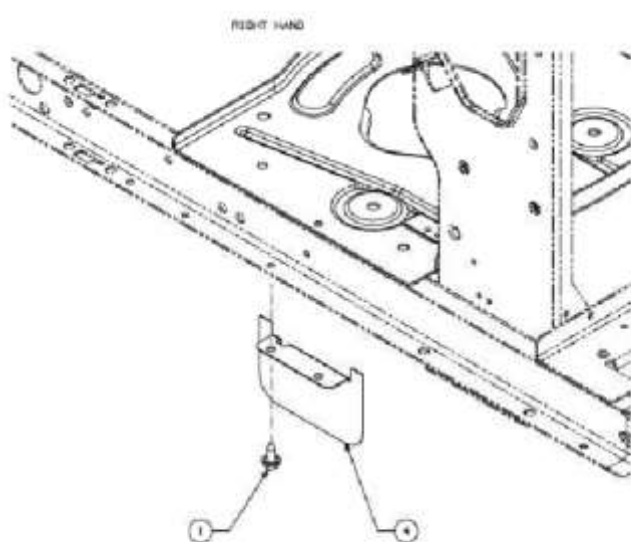
## CLE DE CONTACT

---



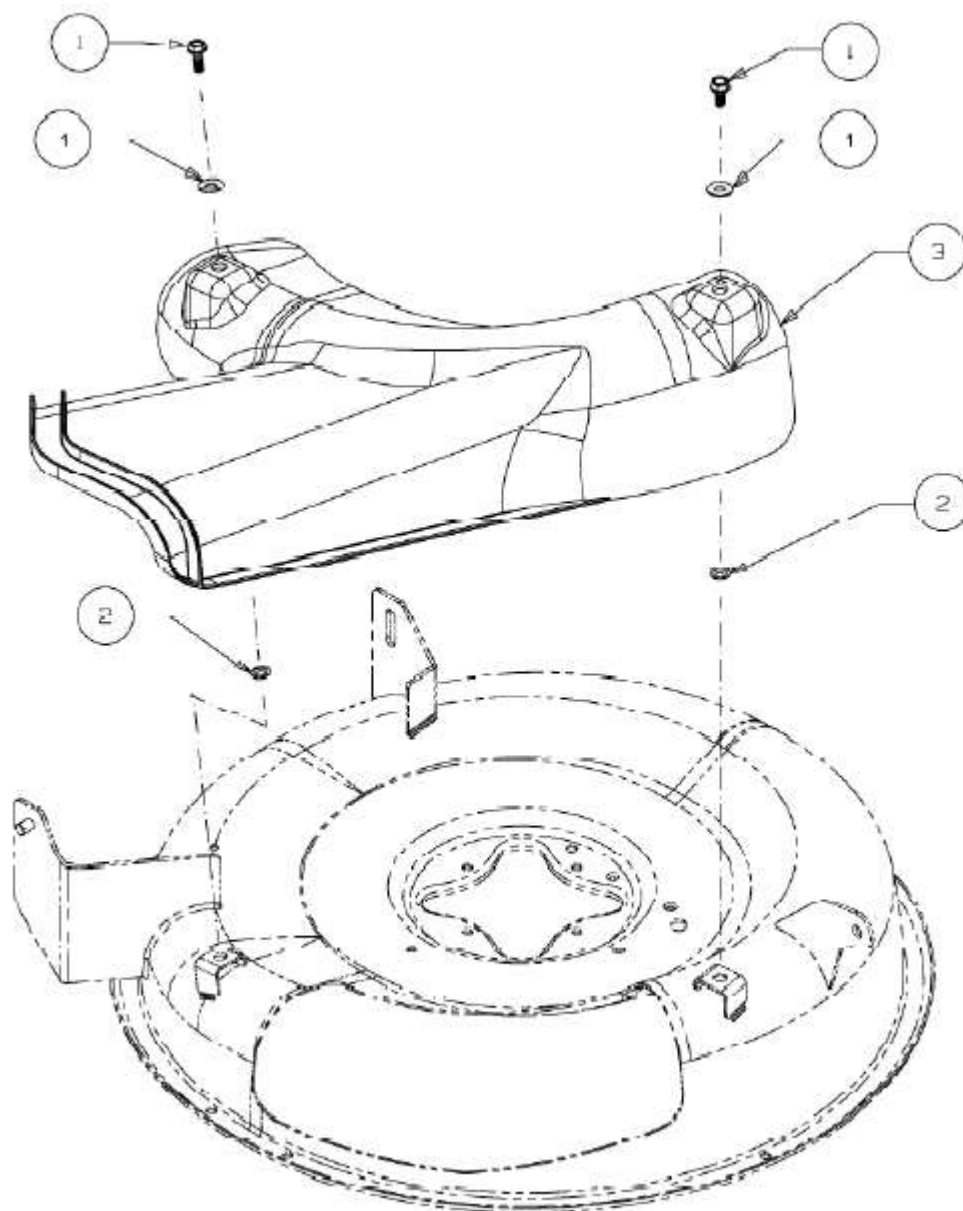
Position	Numéro de pièce	Quantité	Designation	DIN	Additional
1	725-1744A	2	CLÛ DE CONTACT	FINISH:	

## COUVERCLE DE PROTECTION COURROIE



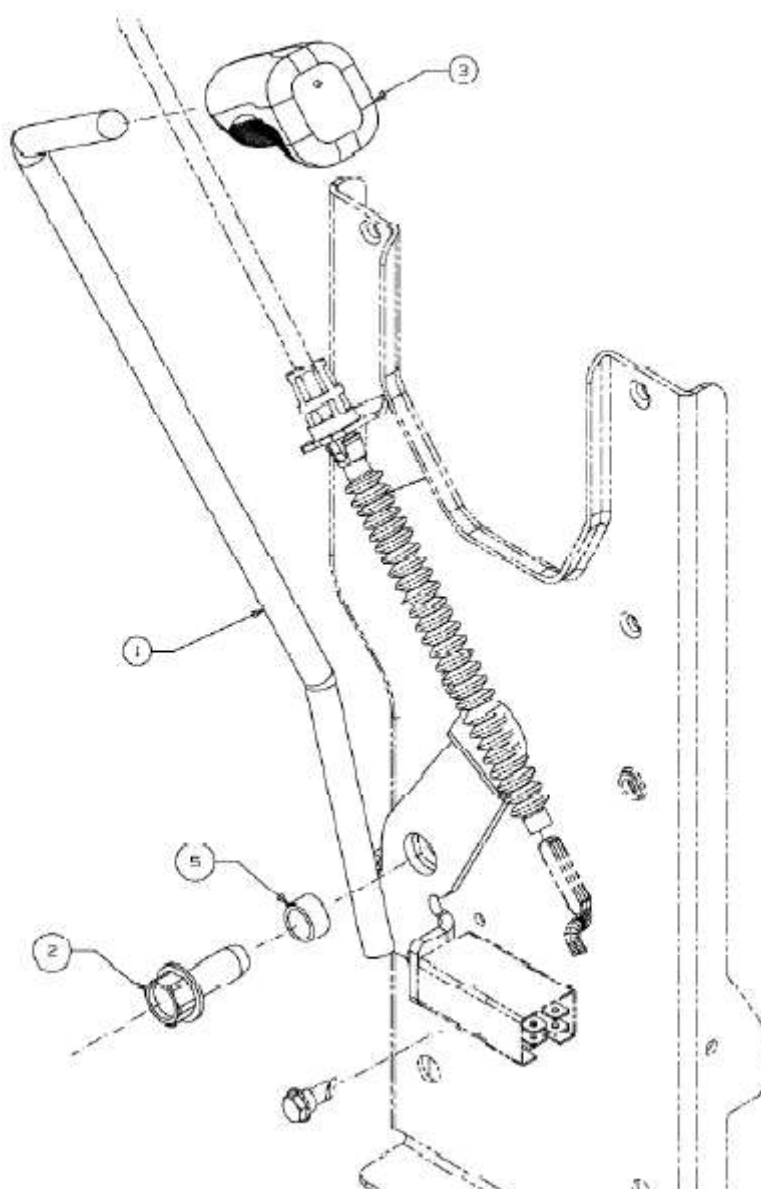
Position	Numéro de pièce	Quantité	Designation	DIN	Additional
1	710-1652	1	VIS HEX. TT:1/4-20;.625:HXINDW	FINISH:MTD-SPEC-701-01002	
2	710-3015	1	VIS:1/4-20;.75:GR5:STD	FINISH:701-01000	
3	712-04064	1	ÛCROU HEXAGONAL	FINISH:701-01000 912-04064	
4	783-08150	2	PROTECTION	783-08150	

## DEPLECTEUR



Position	Numéro de pièce	Quantité	Designation	DIN	Additional
1	710-06079	2	710-06079	710-06079	
2	726-0201	2	RONDELLE .3125 ID	FINISH:SPEC-101617	
3	731-2477	1	DEFLECTEUR	FINISH-KUNSTSTOFF SCHWARZ	
4	736-0300	2	RONDELLE	FINISH:MTD SPEC-100015	

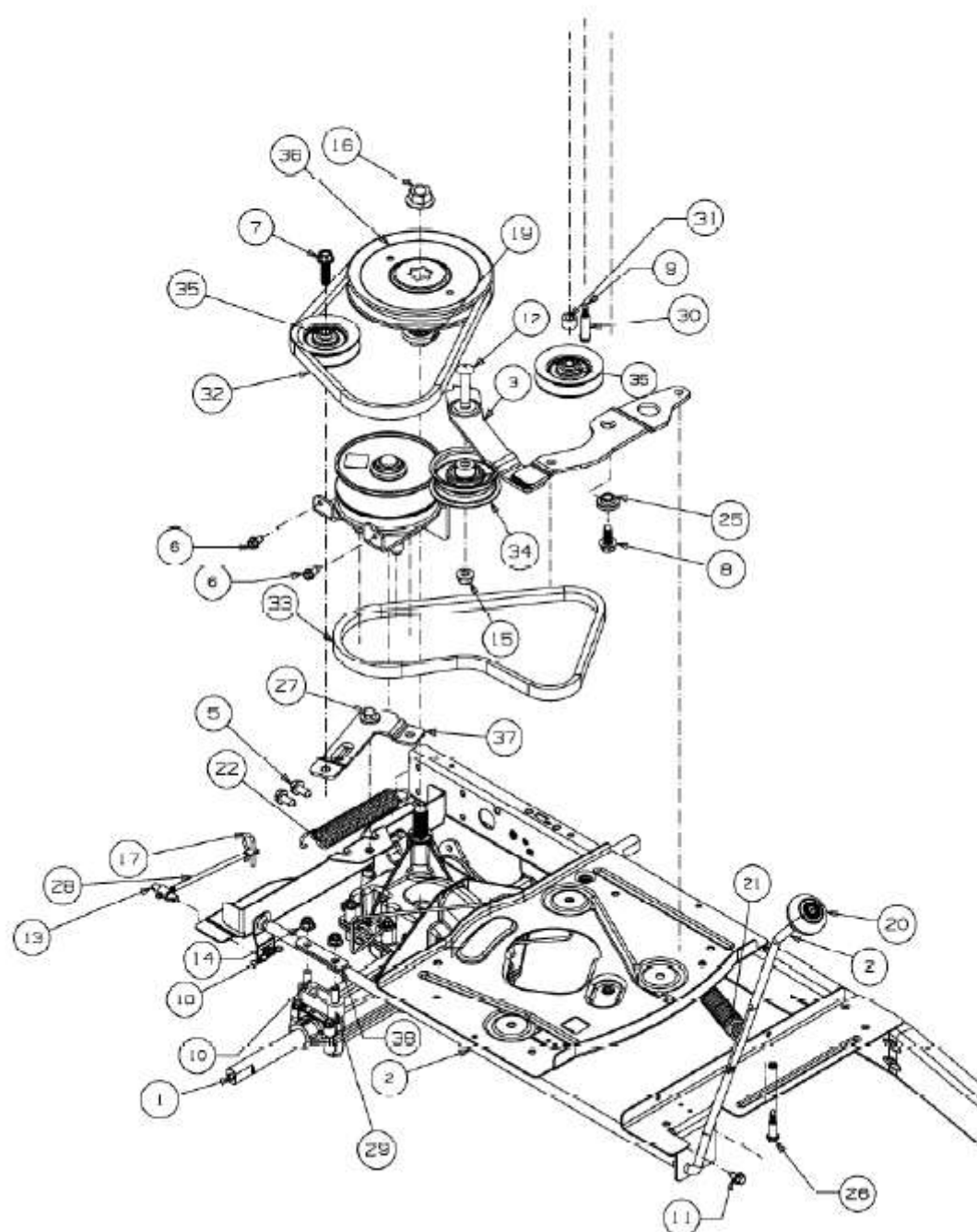
## ENCLenchement PLATEAU DE COUPE



Position	Numéro de pièce	Quantité	Designation	DIN	Additional
1	683-04754	1			
2	710-04683	1	VIS HEX.:3/8-16:1.000	FINISH:MTD SPEC-701-01002	
3	720-04049A	1	POIGNEE PLASTIQUE	FINISH:Schwarz	
5	750-0526	1	ENTRETOISE 380 IDX 50 ODX 265	FINISH:GLANZVERZINKT	

## ENTRAINEMENT DE ROULEMENT

---

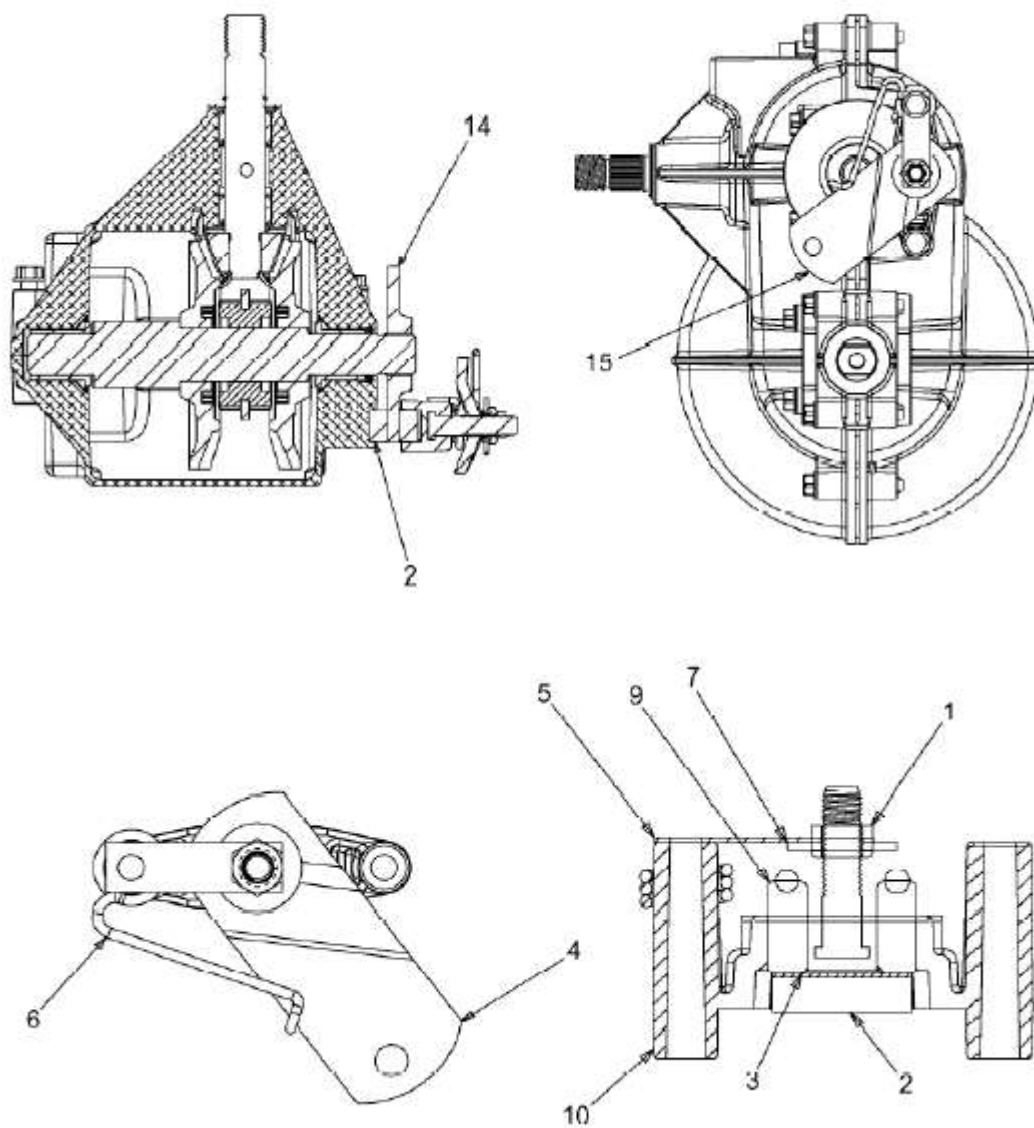


Position	Numéro de pièce	Quantité	Désignation	DIN	Additional
1	618-05056A	1	PONT COMPLET	618-05056A	
2	647-04262C	1	LEVIER INVERSEUR	647-04262C	
3	683-04768A-S	1	SUPPORT POULIES	683-04768A-S	
5	710-04484	2	VIS HEX. TT:5/16-18;.750:HXIND	FINISH:701-01002	
6	710-0599	2	VIS   SIX PANS CREUX	MTD SPEC-701-01002 or 101617	
7	710-06016	1	VIS	710-06016	
8	710-0623	1	VIS PARK. HEX.:TT:3/8-16:0.750	FINISH:MTD SPEC-701-01002	
9	710-1026	1	VIS HEX.TT:1/4-20:1.750	FINISH.MTD-SPEC-100016	
10	710-1266	4	VIS HHCS:5/16-18:3.5:GR5:STD	FINISH:701-01000	
11	710-1652	1	VIS HEX. TT:1/4-20;.625:HXINDW	FINISH:MTD-SPEC-701-01002	
12	710-0560	1	VIS 3/8-16:1.75"	FINISH:701-01000	
13	711-06141	1	711-06141	711-06141	
14	712-04063	4	ÛCROU HEX. AVEC FLANC	FINISH:701-01000	
15	712-04065	1	ÛCROU HEXAGONAL	FINISH:SPEC-101616 912-04065	
16	712-0700	1	ECROU	FINISH:701-01000 912-0700	
17	714-0209	1	GOUPILLE FENDUE	FINISH:GELBVERZINKT 914-0209	
18	714-04040	1	GOUPILLE	FINISH:VERZINKT	
19	718-04407	1	MOYEU: POULIE 5/8 DENTELURE	VERZAHNUNG	
20	720-04028	1	POIGNEE INVERSEUR	FINISH:SCHWARZ	
21	732-0459C	1	RESSORT	FINISH:701-01000	
22	732-04934	1	RESSORT	732-04934	
25	738-0372B	1	RONDELLE EPAULEE	FINISH:GEÖLT	
26	738-05016	1	VIS EPAULEE	738-05016	
27	738-05019	1	VIS EPAULEE	738-05019	
28	747-05593	1	TRINGLE	747-05593	
29	748-0334	2	ENTRETOISE	FINISH:GEÖLT	
30	750-04456	1	ENTRETOISE	FINISH:VERZINKT SIEHE ZG.	
31	750-05563	1	ENTRETOISE	750-05563	
32	754-0241A	1	COURROIE VARIATEUR/BOITE	FINISH:SIEHE ZG. 954-0241A	
33	754-04331	1	COURROIE	754-04331	
34	756-04224	1	POULIE TENDEUR	FINISH:SIEHE ZG.	
35	756-04325	2	POULIE TENDEUR	FINISH:SCHWARZ LACKIERT	
36	756-04464	1	POULIE DE PONT	FINISH:SIEHE ZG.	
37	783-07248A	1	SUPPORT	783-07248A	
38	783-08131637	2	783-08131637	783-08131637	



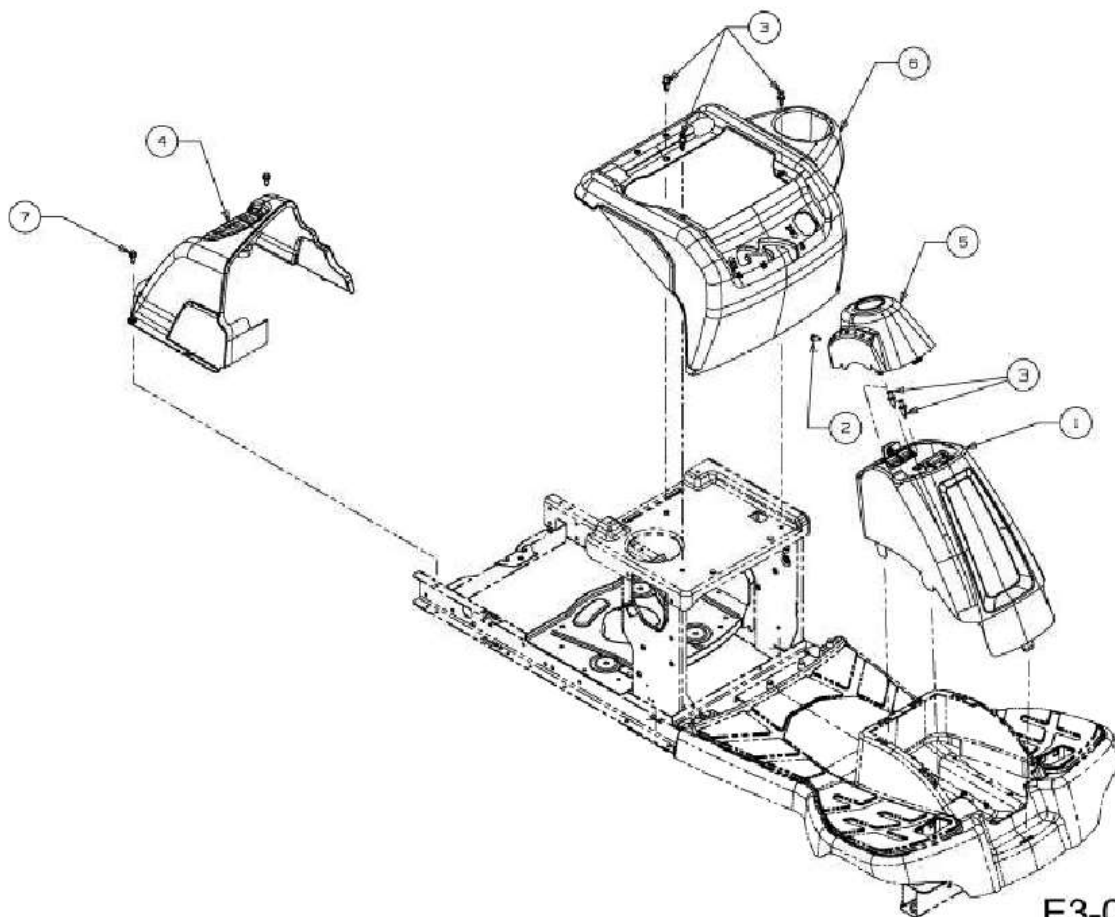
# FREIN

---



Position	Numéro de pièce	Quantité	Designation	DIN	Additional
1	712-0273	1	ŒCROU HEXAGONAL 5/16-24"	FINISH:MTD STD 701-01000	
2	717-0678	1	PLAQUETTE DE FREIN	FINISH: 917-0678	
3	717-0682	1	INSERT DE FREIN	FINISH:NONE/917-0682	
4	717-0700	1	LEVIER DE FREIN,   DROITE	717-0700	
5	718-0150	1	LANG. DE SUPP.: ANTI ROTATION	FINISH:GELB VERZINKT	
6	732-0742	1	RESSORT	732-0742/932-0742	
7	736-0371	1	RONDELLE 1.344XA .875"	FINISH:701-01001	
9	741-0343	2	GOUJON DE PRESSION 5/16"	941-0343	
10	761-0198A	1	APPUI DE FREIN	FINISH:NONE/961-0198A	
14	761-0202	1	DISQUE DE FREIN	FINISH:ÖL UND FETTFREI	
15	661-0001	1	FREIN	661-0001 / 961-0001	

## HABILLAGES

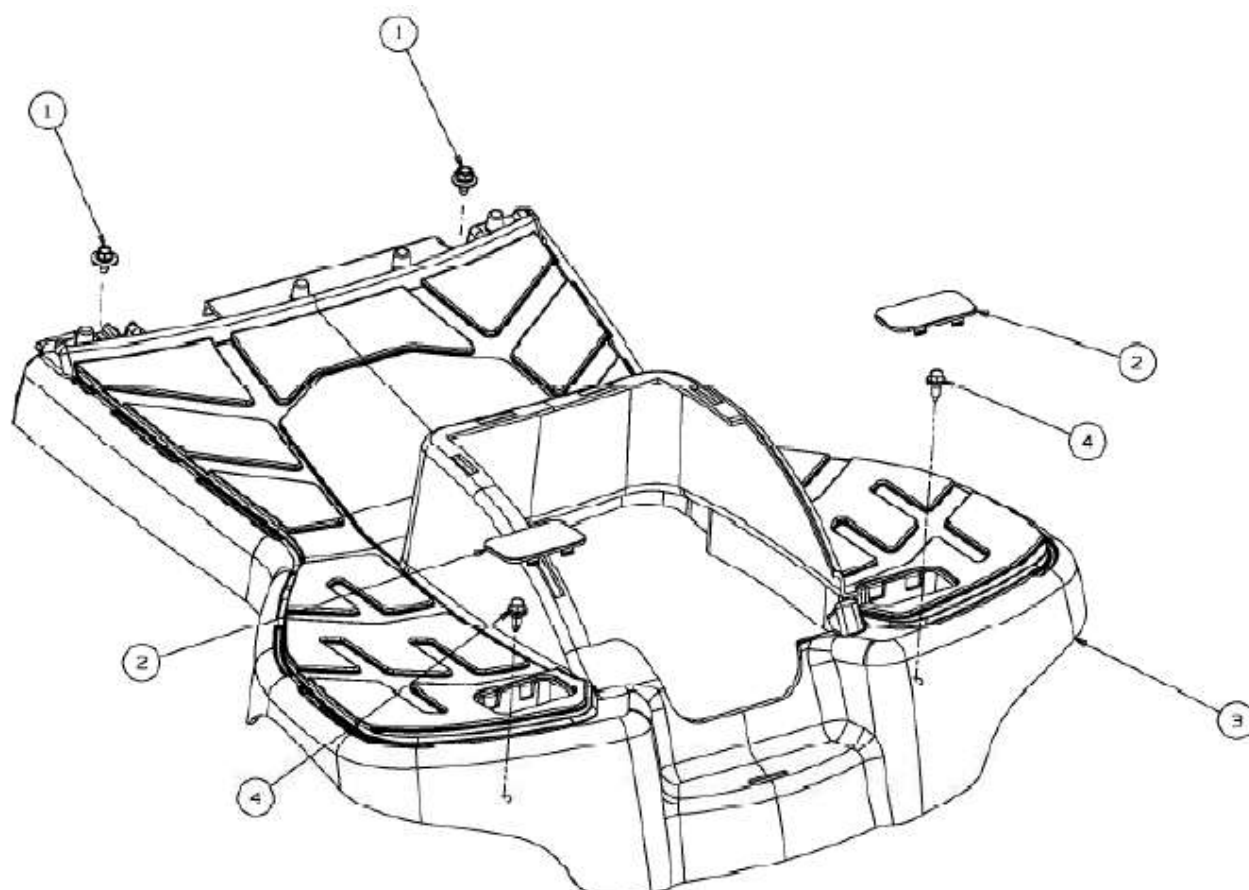


E3-02464A-01

Position	Numéro de pièce	Quantité	Designation	DIN	Additional
1	631-05038	1	CACHE DE COLONNE INFERIEUR	631-05038	
2	710-0924	1	VIS EN TÊTE PLATE 1/4-20X;75"	FINISH:MTD STD 701-01000	
3	728-0199	5	RIVET PLASTIQUE	PLASTIK SCHWARZ	
4	731-09318	1	CARTER ARRIERE	MINI RIDER	
5	731-09382	1	CACHE DE COLONNE SUPERIEUR	731-09382	
6	731-09396	1	CARTER DE COMMANDE	731-09396	
7	738-04184A	2	VIS à ÉPAULE: 368x.113:TT:1/4-	1/4-20 / FINISH:701-01002	

## MARCHEPIED

---



Position	Numéro de pièce	Quantité	Designation	DIN	Additional
1	710-05073	2	VIS 1/4-20X.50	710-05073	
2	731-08753A	2	BOUCHON A CLIPS	731-08753A	
3	731-09588	1	PLATE FORME	731-09588	
4	738-04184A	2	VIS Ø PAULE: 368x.113:TT:1/4-	:1/4-20 / FINISH:701-01002	

## PEDALES

---

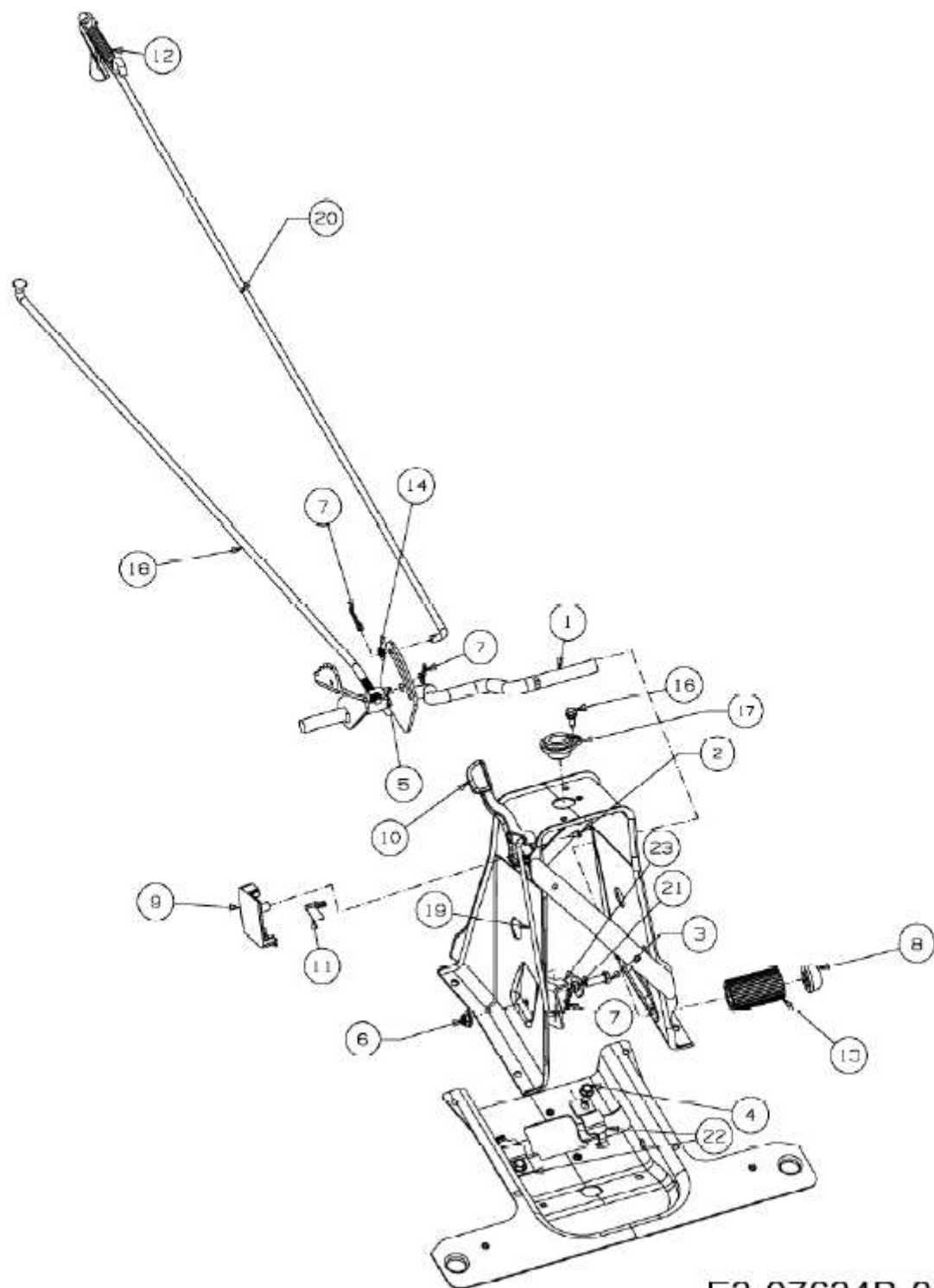


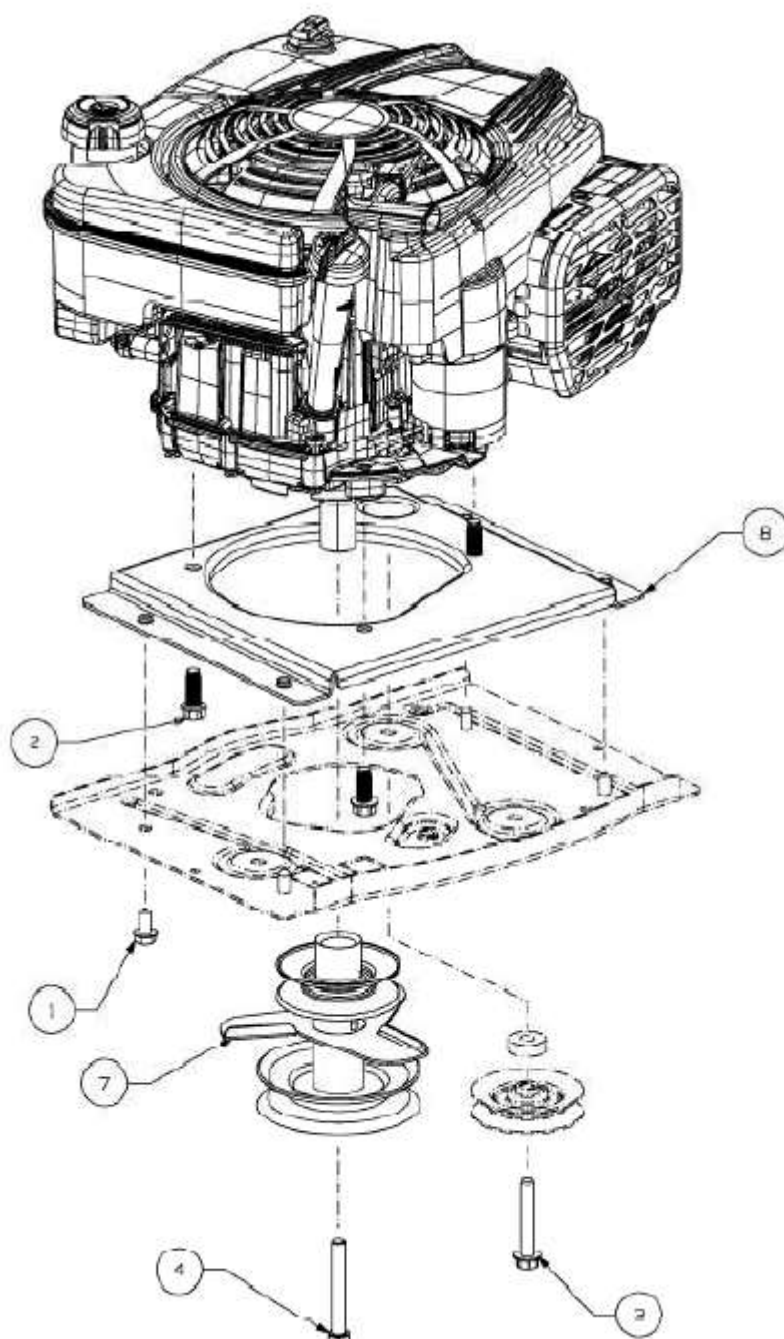
FIG. 07024B 04

Position	Numéro de pièce	Quantité	Designation	DIN	Additional
1	683-05017	1			
2	710-0224	1	VIS PARK:#10-16:0.500:HXINDWSH	FINISH.MTD STD 701-01002	
3	710-0376	1	VIS HEX.:5/16-18:1.00:GR5:STD	FINISH.MTD STD 701-01000	
4	710-0371	2	VIS	710-0371	
5	711-06103	1	711-06103	711-06103	
6	712-04063	1	ÛCROU HEX. AVEC FLANC	FINISH:701-01000	
7	714-04040	3	GOUPILLE	FINISH:VERZINKT	
8	726-0214	1	BOUCHON	FINISH:SCHWARZ	
9	731-08656A	1	COUVERCLE POIGNEE DE VITESSE	731-08656A	
10	731-08743B	1	731-08743B	731-08743B	
11	732-04937	1	RESSORT DE VERROUILLAGE	FINISH:SPEC-100015	
12	732-0716D	1	RESSORT	FINISH.MTD STD 701-01006	
13	735-04279	1	CAOUTCHOUC DE PEDALE	735-04279	
14	736-0264	1	RONDELLE: :330 x.630 x.0635	FINISH:701-01000 936-0264	
16	738-04184A	1	VIS   ÛPAULE.:368x.113:TT:1/4-	:1/4-20 / FINISH:701-01002	
17	741-0356A	1	BAGUE DE VOLANT	FINISH:KUNSTSTOFF SCHWARZ	
18	747-05506	1	TRINGLE	747-05506	
19	747-06015	1	TRINGLE SELECTION DE VITESSE	747-06015	
20	747-06033A	1	TRINGLE DE FREIN	747-06033A	
21	748-0234	1	RONDELLE EPAULEE	FINISH:ROSTPREVENTION	
22	783-05940	2	SUPPORT	FINISH.MTD SPEC-100015	
23	783-08116A	1			



## POULIE MOTEUR – ACCESSOIRES MOTEUR

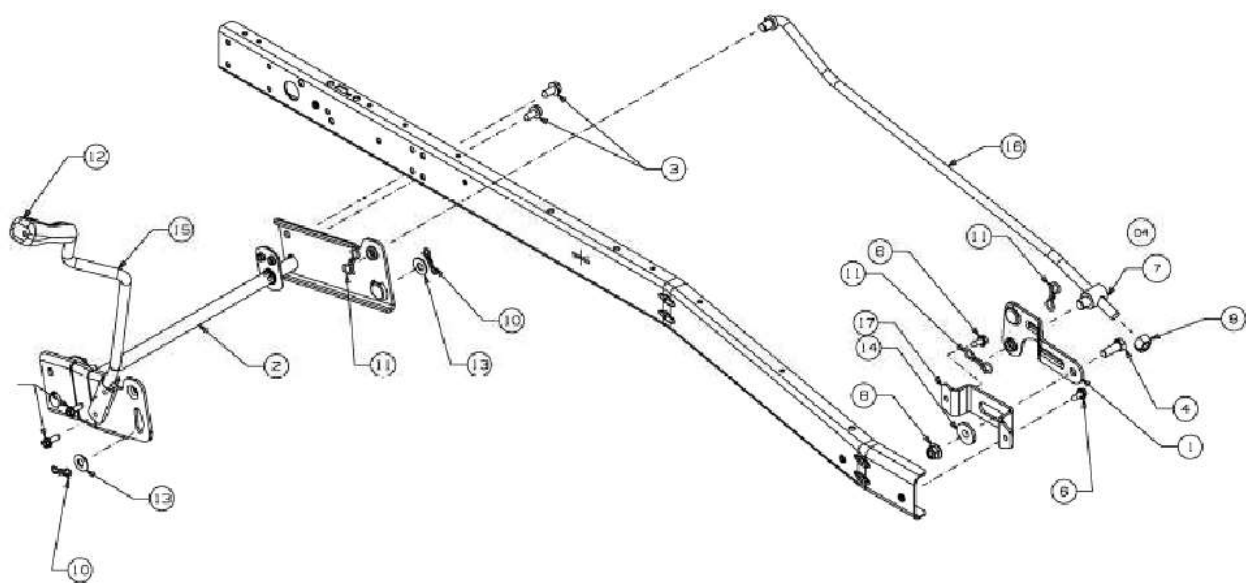
---



Position	Numéro de pièce	Quantité	Désignation	DIN	Additional
1	710-04484	4	VIS HEX. TT:5/16-18.:750:HXIND	FINISH.701-01002	
2	710-04683A	3	VIS	FINISH.MTD SPEC-701-01002	
3	710-05446	1	VIS	710-05446	
4	710-1273	1	VIS CENTRALE DISQUE BROYLEUR	3/8-24.2.75:GR5	
7	756-05002	1	POULIE DOUBLE MOTEUR	756-05002	
8	783-07403	1			

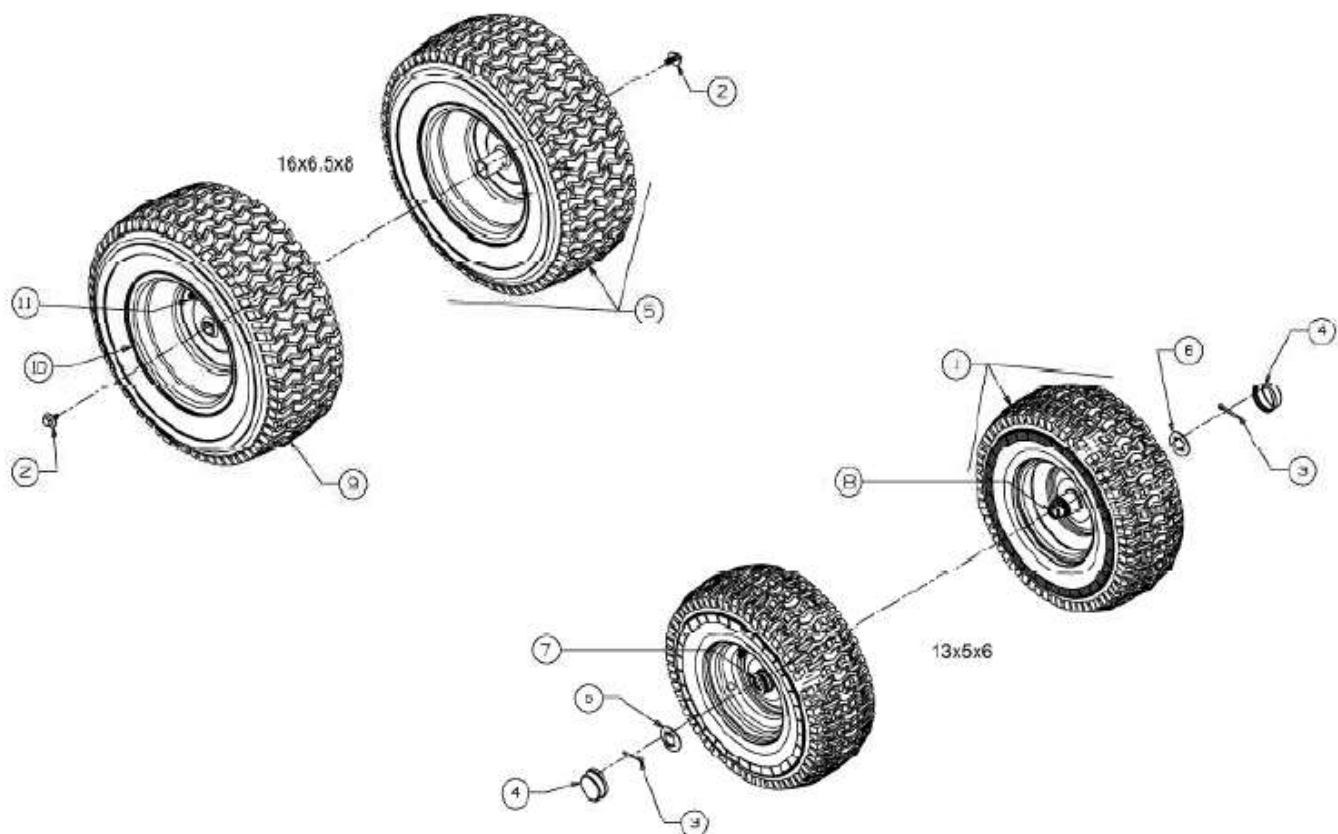
## RELAVAGE PLATEAU DE COUPE

---



Position	Numéro de pièce	Quantité	Désignation	DIN	Additional
1	683-05011	1			
2	683-05018	1			
3	710-04484	4	VIS HEX. TT:5/16-18:..750:HXIND	FINISH:701-01002	
4	710-0514	1	VIS HEX.:3/8-16:1.00:GR5:STD	FINISH:MTD STD 701-01000	
5	710-0642	2	VIS1/4-20:0.750	MTD SPEC-701-01002 910-0642	
6	710-1652	2	VIS HEX. TT:1/4-20:..625:HXINDW	FINISH:MTD-SPEC-701-01002	
7	711-05690	1	AXE	711-05690	
8	712-04065	1	ÛCROU HEXAGONAL	FINISH:SPEC-101616 912-04065	
9	712-05046	1			
10	714-04040	2	GOUPILLE	FINISH:VERZINKT	
11	714-04043	3	GOUPILLE	FINISH:VERZINKT	
12	720-0311	1	POIGNÛE: 1/2	FARBE:SCHWARZ VINYL	
13	736-0300	2	RONDILLE	FINISH:MTD SPEC-100015	
14	738-0347	1	RONDILLE   EMB. .625IDx.169	FINISH:	
15	747-05576	1			
16	747-06009	1			
17	783-08073A	1			

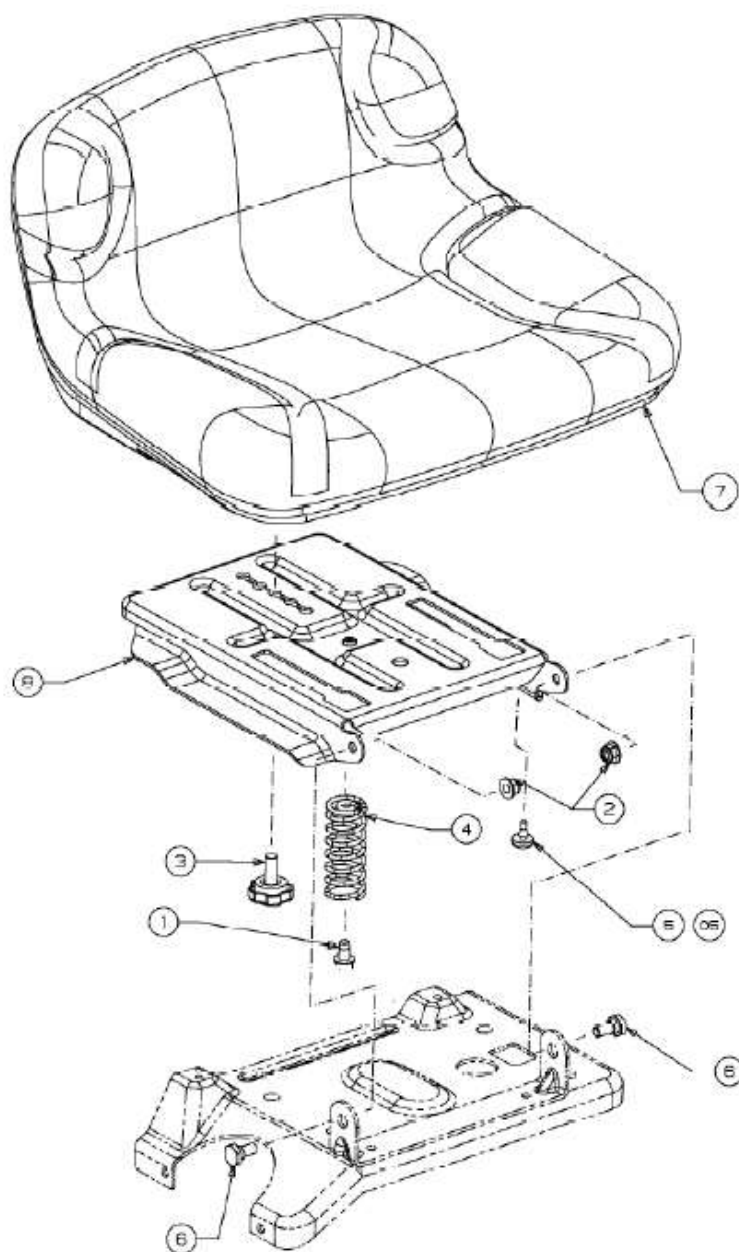
## ROUES 13 x 5 / 16 x 6.5



Position	Numéro de pièce	Quantité	Designation	DIN	Additional
1	634-04732	2			
2	710-05339	2	VIS	GR5.FINISH MTD STD 701-01000	
3	714-0162	2	GOUPILLE FENDUE 5/32:1.25	FINISH:MTD SPEC-100015	
4	731-0484A	2	ENJOLIVEUR DEVANT	FINISH:SCHWARZ 931-0484A	
5	734-0591	2	ROUE COMPL 16XXX6.50-8 ST	734-0591-0912	
6	736-04228A	2	RONDELLE	FINISH:MTD SPEC 701-01000	
7	741-0516B	2	BAGUE DE ROUE .760x1.00x1.20	FINISH:SCHWARZ	
8	741-0990B	2	PALIER DE BRIDE	m.SCHMIERNIPPEL:FINISH SCHWARZ	
9	734-04641	2	PNEU 16.00X6.50X8.00	734-04641	
10	634-04174	2	JANTE 8.0x5.38 AVEC VALVE		
11	734-0255	2	VALVE:PNEU	TR 412-P / 32.6mm / 934-0255	

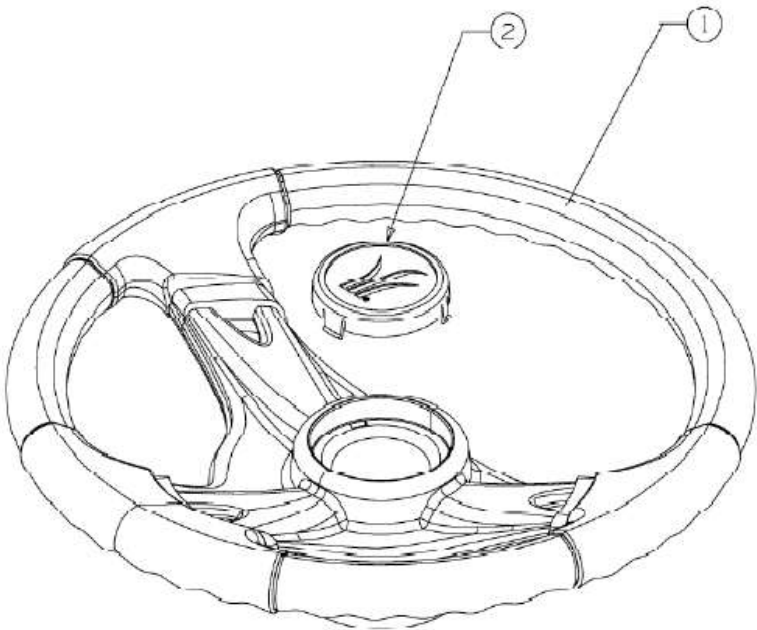
## SIEGE – SUPPORT DE SIEGE

---



Position	Número de pièce	Quantité	Designation	DIN	Additional
1	710-0607	1	VIS HEX.TT5/16-18..500HXINDWSh	FINISH.MTD SPEC-701-01002	
2	712-04063	2	ÛCROU HEX. AVEC FLANC	FINISH.701-01000	
3	720-04009A	1	MOLETTE DE SIEGE	FINISH.SCHWARZ *	
4	732-04905	1	RESSORT DE SIEGE	732-04905	
5	735-0199A	1	BOUCHON EN CAOUTCH..62ODx.22	FINISH.SCHWARZ 935-0199A	
6	738-0140	2	VIS   ÛP..435 x.178-5/16 x.56	FINISH.VERZINKT	
7	757-04099	1	SIEGE	LT-5	
8	783-07213A	1			

VOLANT

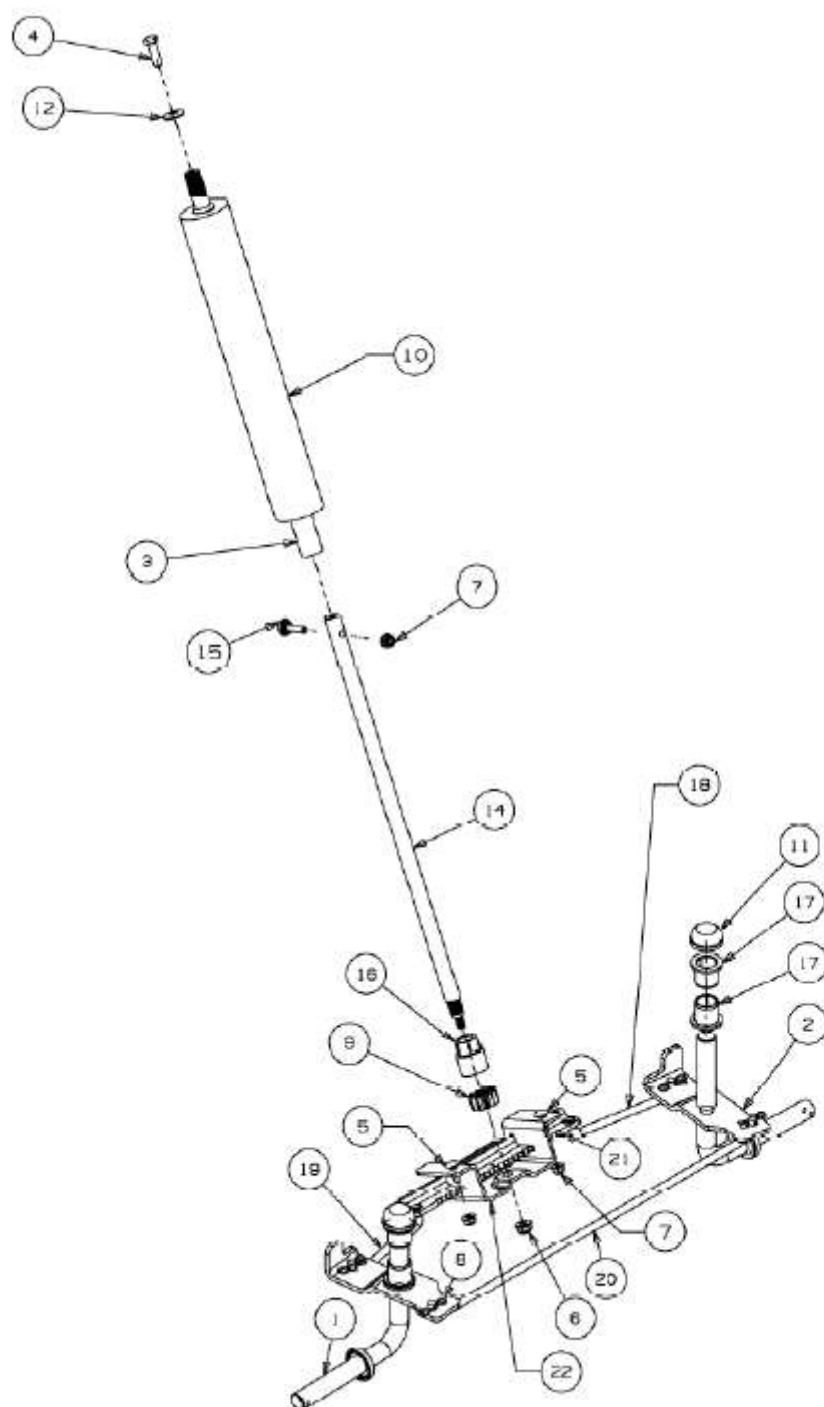


Position	Número de pièce	Quantité	Designation	DIN	Additional
1	631-04028	1	VOLANT		
2	731-04040	1	COUVERCLE DE VOLANT	MIT LOGO d 6cm	



## SYSTEME DE DIRECTION

---



Position	Numéro de pièce	Quantité	Designation	DIN	Additional
1	683-04726	1			
2	683-04727	1			
3	683-04763	1			
4	710-0643	1	VIS HEX.: 5/16-18.1.00.GR5	LOCTITE MICROVERKAPSELT	
5	710-0703	2	VIS	FINISH:701-01000	
6	712-04063	1	ŒCROU HEX. AVEC FLANC	FINISH:701-01000	
7	712-04064	3	ŒCROU HEXAGONAL	FINISH:701-01000 912-04064	
8	714-04040	4	GOUPILLE	FINISH:VERZINKT	
9	717-1554	1	PIGNON DE DIRECTION	FINISH:GEÖLT	
10	723-04095A	1	PROTECTION DE COLONNE	723-04095A	
11	726-0341	2	CAPUCHON CLIPS	FINISH:SCHWARZ	
12	736-0242	1	RONDELLE CONIQUE.340X.872X.060	FINISH:MTD STD 701-01001	
14	738-04537A	1			
15	738-05000	1	VIS EPAULEE	738-05000	
16	741-04542A	1	BAGUE	741-04542A	
17	741-0660A	4	BAGUE	FINISH:KUNSTSTOFF SCHWARZ	
18	747-05514	1	TIGE DE DIRECTION GAUCHE	747-05514	
19	747-05585	1	TIGE DE DIRECTION DROITE	747-05585	
20	747-06027	1	TRINGLE DE DIRECTION	747-06027	
21	783-06988A	1	CREMAILLE DE DIRECTION	783-06988A	
22	783-07239A	1	SUPPORT DE DIRECTION	783-07239A	