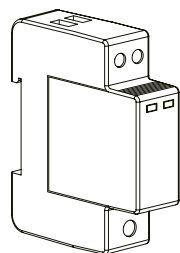
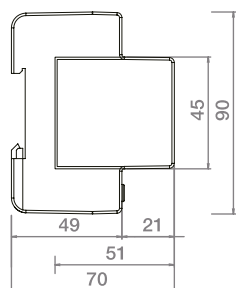
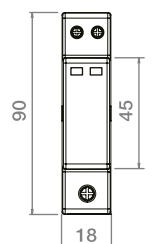


150545

Parafoudre modulaire 40kA

THOMSON**1. DIMENSIONS (mm)****2. CARACTÉRISTIQUES**

- Type de réseau : 230V~
- Régime de neutre : TT, TN
- Tension de régime permanent maxi. (Uc) : 275V~
- Courant de décharge nominal (In) : 20kA
- Courant de décharge maximal (Imax) : 40kA
- Niveau de protection (Up) : $\leq 1,3kV$
- Type de parafoudre : 2
- Indicateur de déconnexion : 2 indicateurs mécaniques
- Courant de court-circuit maxi (Icc, Iscrr) : 10kA
- Type de cartouche : Débrochable à voyant
- Cartouche de remplacement : CGS01B
- Degré de protection : IP20
- Encombrement : 1 module (18 mm)
- Protection à associer : Disjoncteur 32A (*)

Conditions d'environnement

Température d'utilisation : - 40° C à + 80° C
Humidité : max. 95%

(*) Selon la NFC 15-100

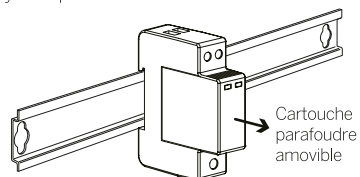
« Le dispositif de protection contre la foudre doit être protégé par un dispositif de coupure »

3. MISE EN OEUVRE**• Raccordement****Conducteurs admissibles :**

Souple avec cosses serties : 1,5 à 6 mm² (L-N)
Rigide : 1,5 à 10 mm² (L-N)
Rigide : 25mm² (Terre)

• Fixation

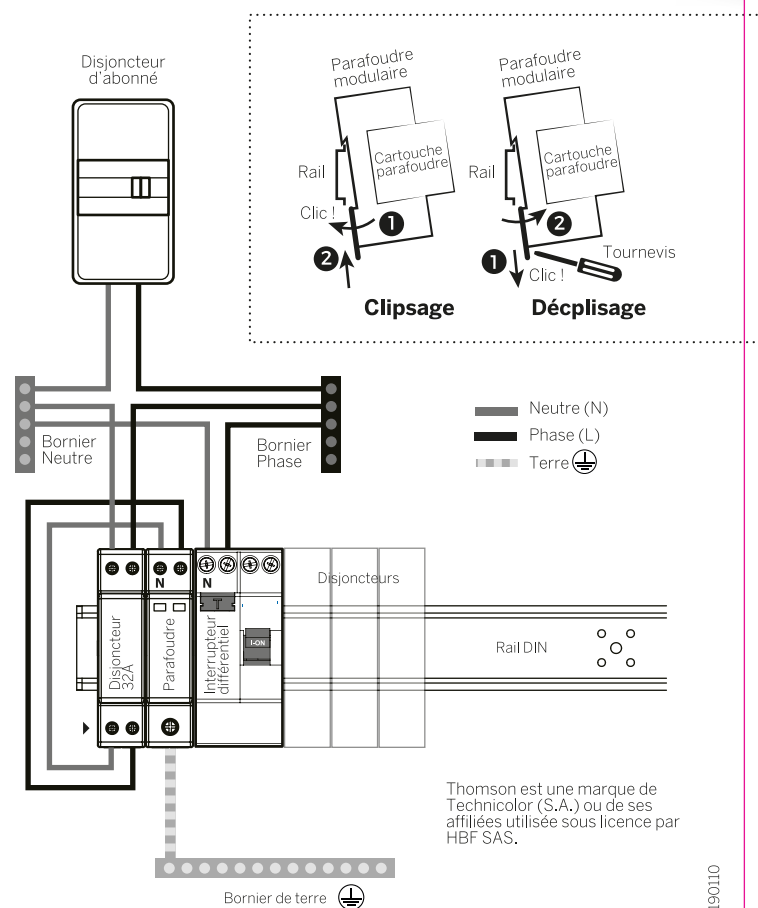
- Montage sur Rail DIN symétrique 35 mm



Frontside

150545

Parafoudre modulaire 40kA

THOMSON**4. CÂBLAGE**

Backside

150545
note of use

20190110

COLORS TO PRINT

Black 100%

PRINTING MARKS

DIE-CUT

TYPE

Note of use
printed front & backside

DIMENSIONS

Width : 105 mm
Height : 148 mm

20190110