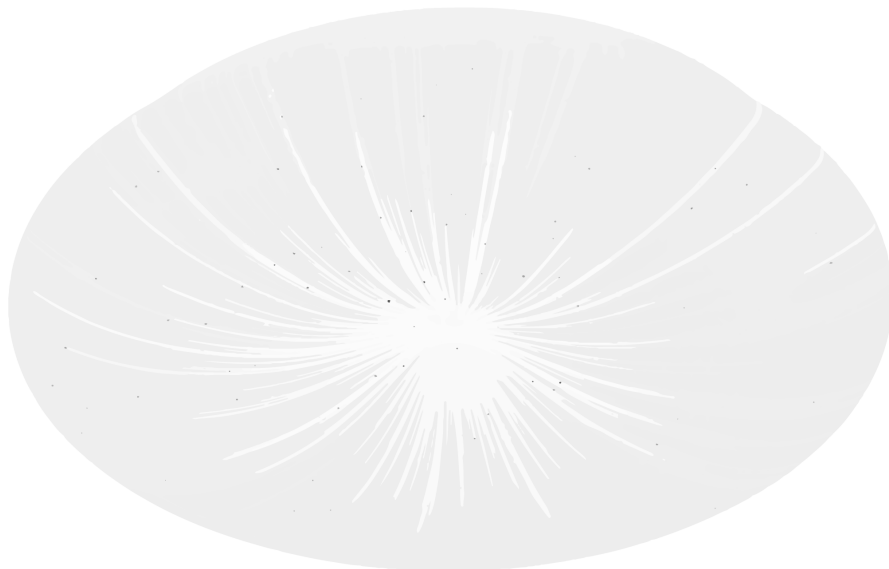




EAN : 3276007592993

Code : 780609



2/2



2023-04-V01

FR Manuel d'Instructions

EL Εγχειρίδιο Οδηγιών

DE Anleitung Handbuch

ES Manual de Instrucciones

PL Instrukcja Obsługi

EN Instructions Manual

PT Manual de Instruções

UA Інструкція з Експлуатації

IT Manuale di Istruzioni

RO Manual de Instrucțiuni

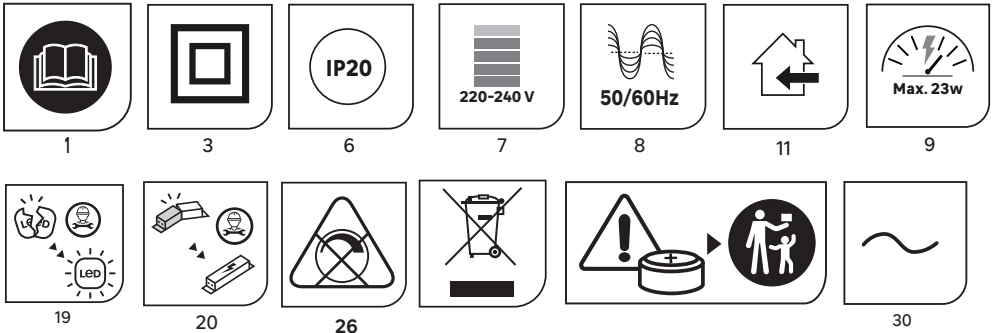


Montage / Montaje / Montagem / Montaggio / Συναρμολόγηση /
Montaž / Збірка / Ansamblu / Montaje / Montage / Assembly



Utilisation / Utilización / Utilização / Uso / Χρήση / Użytkowanie /
Використовуйте / Utilizați / Utilizare / Verwenden Sie / Use

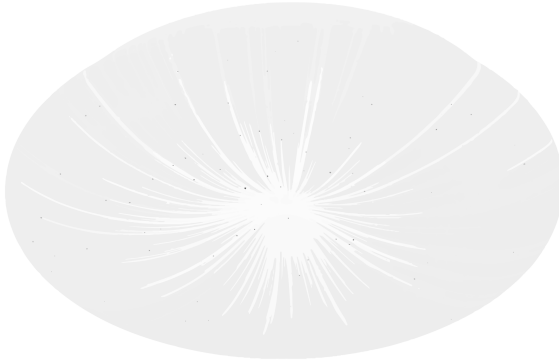
FR : CARACTERISTIQUES TECHNIQUES / ES : CARACTERÍSTICAS TÉCNICAS / PT : CARACTERÍSTICAS
TÉCNICAS / IT : CARATTERISTICHE TECNICHE / EL : ΤΕΧΝΙΚΑ ΧΑΡΑΚΤΗΡΙΣΤΙΚΑ / PL : DANE
TECHNICZNE / UA : ΤΕΧΝΙΧΗ ΧΑΡΑΚΤΕΡΙΚΗ / RO : CARACTERISTI TECHICE / DE : TECHNISCHE
MERKMALE / EN : TECHNICAL CHARACTERISTICS



- FR** Ce produit contient une source lumineuse de classe d'efficacité énergétique <E> - (EU) 2019/2015
ES Este producto contiene una fuente luminosa de la clase de eficiencia energética <E> - (EU) 2019/2015
PT Este produto contém uma fonte de luz da classe de eficiência energética <E> - (EU) 2019/2015
IT Questo prodotto contiene una sorgente luminosa di classe di efficienza energetica <E> - (EU) 2019/2015
EL Το προϊόν αυτό περιέχει φωτεινή πηγή της τάξης ενεργειακής απόδοσης <E> - (EU) 2019/2015
PL Ten produkt zawiera źródło światła o klasie efektywności energetycznej <E> - (EU) 2019/2015
UA Цей продукт містить джерело світла класу енергоефективності <E> - (EC) 2019/2015
RO Acest produs conține o sursă de lumină cu clasa de eficiență energetică <E> - (EU) 2019/2015
DE Dieses Produkt enthält Lichtquellen der Energieeffizienzklasse <E> - (EU) 2019/2015
EN This product contains a light source of energy efficiency class <E> - (EU) 2019/2015



A x1



B x3



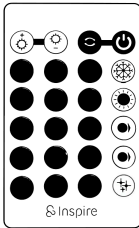
C x3



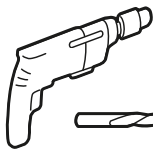
D x3



E x1

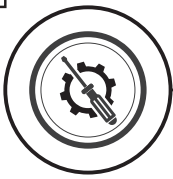


F x1

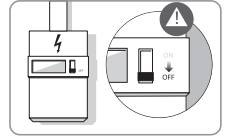
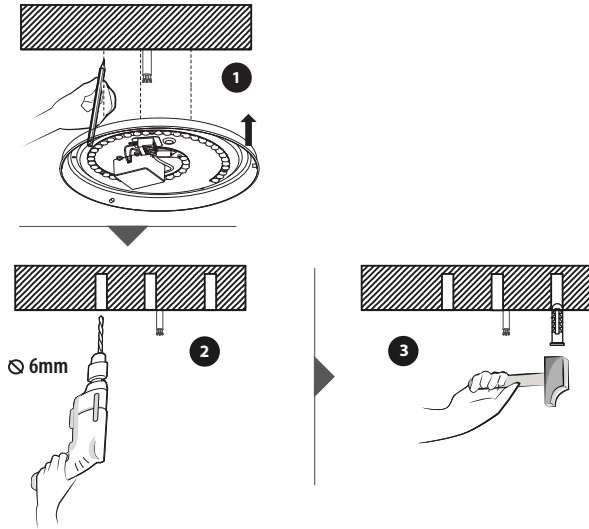


∅ 6mm

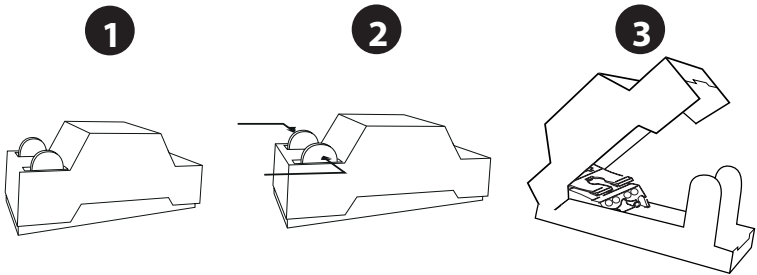




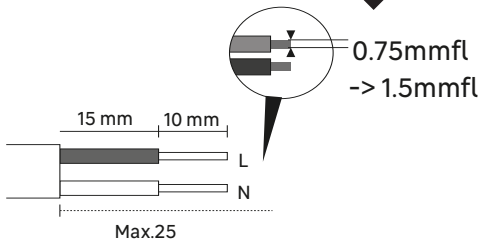
1



2



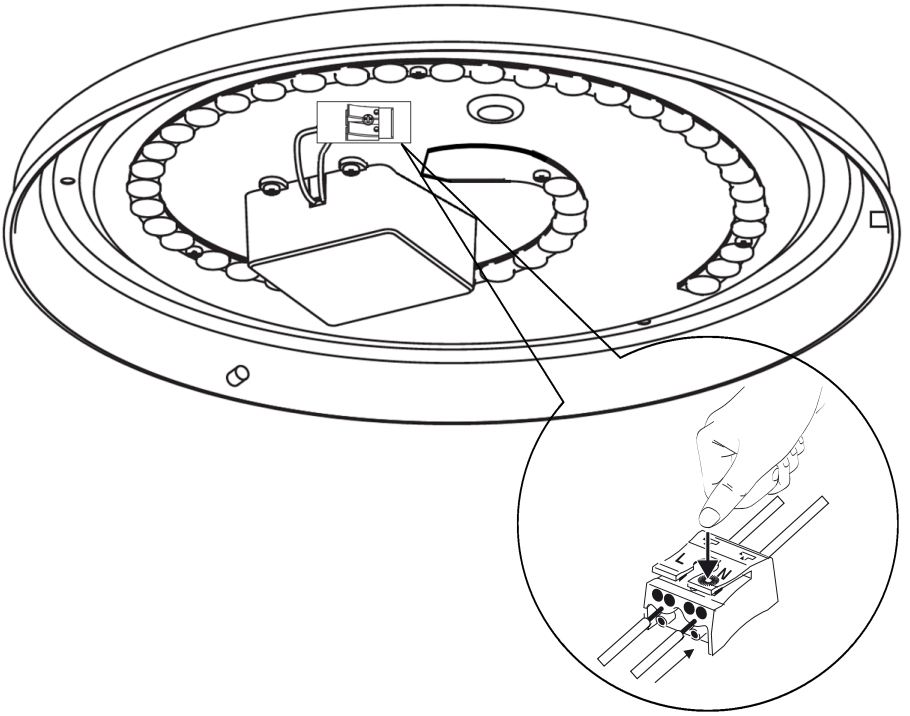
3



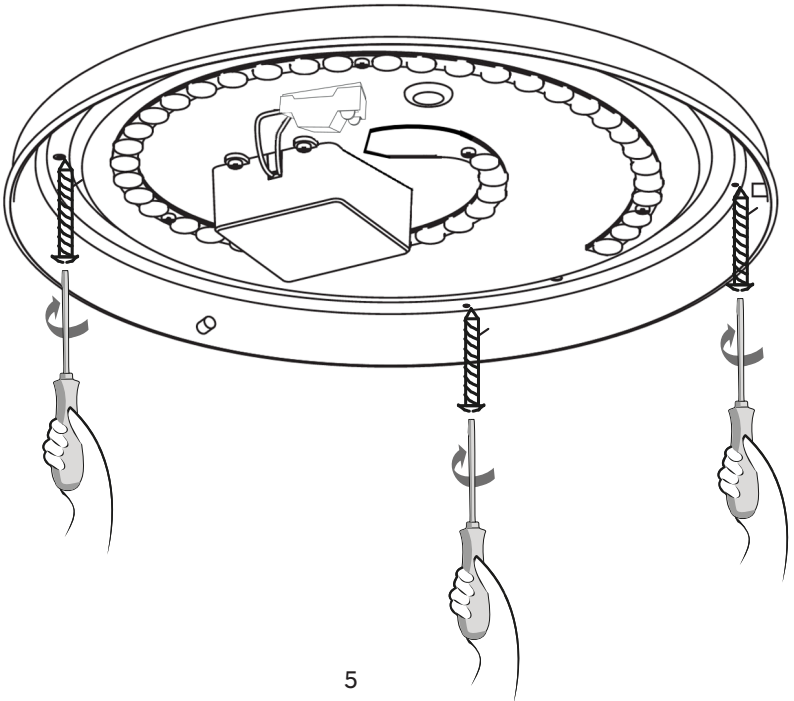
N = Bleu/Azul/Azul/Blu/Μπλε/Niebieski/Синій/Albastru/Blau/**Blue**

L = Marron/Marrón/Castanho/Marrone/Καφέ/Brązowy/
Коричневий/Μαρο/Marrom/Braun/**Brown**

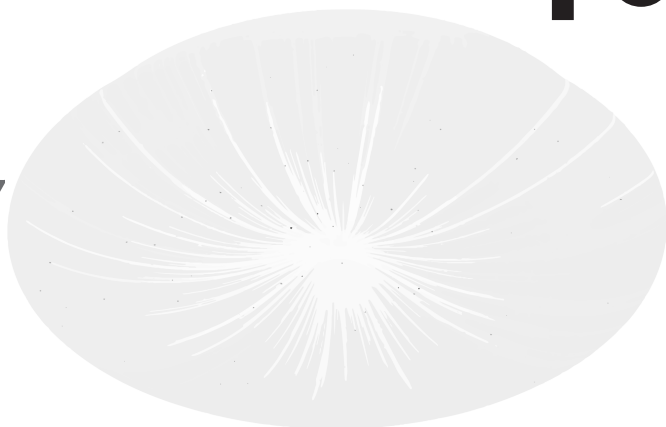
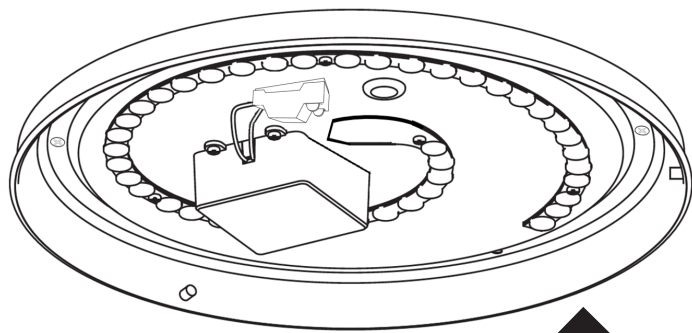
4



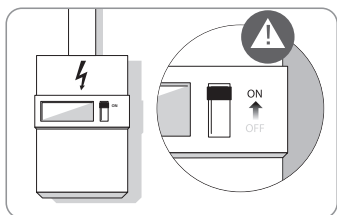
5



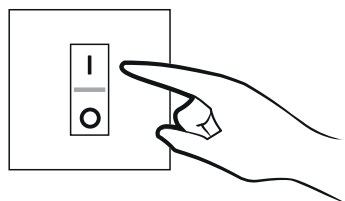
6

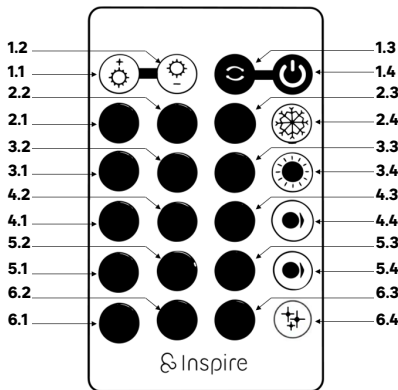


1



ON





- FR** Pile incluse 1 X CR2025 3V
- ES** Batería incluida 1 X CR2025 3V
- PT** Bateria incluída 1 X CR2025 3V
- IT** Batteria inclusa 1 X CR2025 3V
- EL** Συμπεριλαμβάνεται μπαταρία 1 X CR2025 3V
- PL** Bateria w zestawie 1 X CR2025 3V
- UA** Батарея в комплекті 1 X CR2025 3V
- RO** Baterie inclusă 1 X CR2025 3V
- DE** Inklusive Batterie 1 x CR2025 3V
- EN** Battery included 1 X CR20253V

Infrarouge / I nfrarrojo / I nfravermelho / I nfrarossi / Υπέρυθρες / Podczerwień / I нфрачервоный / I nfraroşu / I nfrarot / I nfrared

- 1.1/1.2:** Variateur 10%-100% - 8 étapes / Atenuación 10%-100% - 8 pasos / Dimmerazione 10%-100% - 8 passi / Σκοτισμός 10%-100% - 8 βήματα / Ściemnianie 10% - 100% - 8 kroków / Затемнення 10%-100% - 8 кроків / Diminuare 10%-100% - 8 paşi / Dimmen 10% - 100% - 8 Schritte / Dimming 10%-100% - 8 steps
- 1.3:** Changement de mode / Cambio de modalidad / Mudança de modo / Cambio di modalità / Αλλαγή τρόπου λειτουργίας / Zmiana trybu / Зміна режиму / Schimbarea modului / Moduswechsel / Switch mode
- 1.4:** Marche-Arrêt / Encender-Apagar / Encender-Apagar / Accendi-Spegni / Ενεργοποίηση-Απενεργοποίηση / Włącz-Wyłącz / Увімкнути-Вимкнути / Pornire-Oprire / Einschalten-Ausschalten / Switch On-Switch Off
- 2.4:** Blanc froid / frio blanco / branco frio / Bianco freddo / Λευκό κρύο / Biate zimno / Білий холод / Alb rece / Weiß kalt / Cool white
- 3.4:** Blanc chaud / blanco caliente / Branco quente / bianco caldo / Λευκοπυρακτωμένος / Biały gorący / Біле гаряче / Alb fierbinte / weiß heiß / Warmwhite
- 4.4 / 5.4:** CCT Changement de couleurs de blanc froid à blanc chaud - 9 étapes / CCT Cambio de temperatura de color de blanco frío a blanco cálido - 9 pasos / CCT Cambio de temperatura de color de blanco frío a blanco cálido - 9 pasos / CCT Temperatura colore che cambia da bianco freddo a bianco caldo - 9 passaggi / CCT Η θερμοκρασία χρώματος αλλάζει από ψυχρό λευκό σε θερμό λευκό - 9 βήματα / CCT Zmiana temperatury barwowej z zimnej bieli na ciepłą biel - 9 kroków / CCT Колірна температура змінюється від холодного білого до теплого білого - 9 кроків / CCT Temperatura de culoare se schimbă de la alb rece la alb cald - 9 paşi / CCT Farbtemperatur ändert sich von Kaltweiß zu Warmweiß - 9 Schritte / CCT Color temperature changing from cold white to warm white
- 6.4:** Première pression courte pour changer de couleur RGB flash - Deuxième pression pour changer de couleur RGB en douceur / Primera pulsación corta para cambio de color Flash RGB - Segunda pulsación para cambio de color RGB suave / Primeiro toque curto para mudar a cor do Flash RGB - Segundo toque para mudar a cor do RGB suave / Prima pressione breve per cambiare colore RGB lampeggiante - Seconda pressione per cambiare colore RGB uniforme / Πρώτο σύντομο πάτημα για να αναβοβήγνει αλλαγή χρώματος RGB - Δεύτερο πάτημα για ομαλή αλλαγή χρώματος RGB / Pierwsze krótkie naciśnięcie powoduje zmianę koloru Flash RGB - Drugie naciśnięcie powoduje płynną zmianę koloru RGB / Перше коротке натискання для спалаху зміни кольору RGB - Друге натискання для плавної зміни кольору RGB / Prima apăsare scurtă pentru schimbarea culorii RGB Flash - A doua apăsare pentru schimbarea uniformă a culorii RGB / Erstes kurzes Drücken, um den RGB-Farbwechsel zu blinken - Zweites Drücken, um den RGB-Farbwechsel zu glätten / First short press to flash RGB color changing - Second press to smooth RGB color changing
- 2.1:** Rouge / Rojo / Vermelho / Rosso / το κόκκινο / Czerwony / Червоний / Roşu / Rot / Red
- 2.2:** Vert / Verde / Verde / Verde / Πράσινος / Zielony / Зелений / Verde / Grün / Green
- 2.3:** Bleu / Azul / Azul / Blu / μπλε / Niebieski / Синій / Albastru / Blau / Blue
- 3.1:** Corail / Coral / Coral / Corallo / Κοράλλι / Koral / Кораловий / Coral / Koralle / Coral
- 3.2:** Olive / Aceituna / Oliva / Oliva / Ελιά / Oliwa / Оливкова / Măsline / Olive / Olive
- 3.3:** Bleu foncé / Azul oscuro / Azul oscuro / Blu scuro / Σκούρο μπλε / Ciemny niebieski / Темно-синій / Albastru închis / Dunkelblau / Dark Blue
- 4.1:** Rouge chaud / rojo cálido / Vermelho quente / Rosso caldo / Ζεστό κόκκινο / Ciepła czerwień / Теплий червоний / Roşu Cald / Warmes Rot / Warm Red
- 4.2:** Bleu moyen / Azul medio / Azul Médio / Blu medio / Μεσαίο μπλε / Średni niebieski / Середній синій / Albastru mediu / Mittelblau / Medium Blue
- 4.3:** Violet foncé / Morado oscuro / Roxo escuro / Viola scuro / Σκούρο µοβ / Ciemny fiolet / Темно-фіолетовий / Violet închis / Dunkelviolett / Dark Purple
- 5.1:** Orange / Naranja / Laranja / Arancia / Πορτοκάλι / Pomarańczowy / Πομαρανчевий / Portocale / Orange / Orange
- 5.2:** Bleu clair / Azul claro / Azul claro / Azzurro / Γαλάζιο / Jasny niebieski / Блакитний / Albastru deschis / Hellblau / Light blue
- 5.3:** Violet / Púrpura / Roxo / Viola / Μοβ / Fioletowy / Фіолетовий / Violet / Lila / Purple
- 6.1:** Jaune / Amarillo / Amarelo / Giallo / Κίτρινος / Żółty / Жовтий / Galben / Gelb / Yellow
- 6.2:** Cyan / cian / Ciano / Ciano / κυανό / Cyjan / Блакитний / Суан / Суан / Суан
- 6.3:** Rose / Rosa / Rosa / Rosa / Ροζ / Różowy / Рожевий / Roz / Rosa / Pink



- FR** Ce produit est recyclable. S'il ne peut plus être utilisé, veuillez l'apporter dans un centre de recyclage de déchets.
- ES** Este producto es reciclable. Si ya no se puede usar, llévelo a un centro de reciclaje de residuos.
- PT** Este produto é reciclável. Se deixar de o utilizar, entregue-o num centro de reciclagem de resíduos.
- IT** Questo prodotto può essere riciclato. Se deve essere smaltito, portalo presso un centro di riciclaggio.
- EL** Αυτό το προϊόν είναι ανακυκλώσιμο. Εάν δεν μπορεί πλέον να χρησιμοποιηθεί, μεταφέρετε την σε κάποιο κέντρο ανακύκλωσης απορριμμάτων.
- PL** Ten produkt poddawany jest recyklingowi, kiedy przestaje być użyteczny należy dostarczyć go do punktu zbiórki odpadów.
- UA** Цей продукт може перероблятися. Якщо воно більше не є придатне для використання, здайте його в утилізаційний центр.
- RO** Acest produs este reciclabil. Dacă nu mai poate fi folosit, vă rugăm să îl aduceți într-un centru de reciclare a deșeurilor.
- BR** Este produto é reciclável. Se não puder mais ser usado, descarte em um centro de reciclagem de resíduos.
- DE** Dieses Produkt ist recycelbar. Wenn es nicht mehr verwendet werden kann, bringen Sie es bitte zum Recycling-Center.
- EN** This product is recyclable. If it cannot be used anymore, please take it to waste recycling centre.



Made in Cambodia

Сделано в Камбодже

Traduction de la version originale du mode d'emploi / Traducción de las Instrucciones originales / Tradução das Instruções Originais / Traduzione delle istruzioni originali / Μετάφραση των πρωτότυπων οδηγιών / Tłumaczenie instrukcji oryginalnej / Переклад оригінальної інструкції / Traducerea instrucțiunii originale / Tradução das Instruções Originais / Original-Anleitung / Original Instructions.

EU ADEO Services - 135 Rue Sadi Carnot - CS00001 - 59790 RONCHIN - FRANCE

UA Виробник: ТОВ "Адео Сервісез С.А.", вул. Саді Карно, CS 00001, 59790 Роншен, Франція. Імпортер: ТОВ "Леруа Мерлен Україна", 04201 Україна, м. Київ, вул. Полярна 17А, +380 44 498 46 00. Імпортер приймає претензії від споживачів щодо товару, а також проводить його ремонт, технічне і гарантійне обслуговування

ZA Imported by Adeo South Africa (PTY) LTD T/A Leroy Merlin, Hosted in Leroy Merlin Fourways Store 35 Roos Street, Witkoppen Ext 97, Sandton, 2191 Johannesburg, Gauteng, South Africa. Tel: +27 10 493 8000 Email: contact@leroymerlin.co.za.

BR IMPORTADO E DISTRIBUÍDO POR: LEROY MERLIN COMPANHIA BRASILEIRA DE BRICOLAGEM CNPJ: 01.438.784/0001-05 Rua Pascoal Pais, nº. 525, 6º andar, cj 61 a 64 - Vila Cordeiro, São Paulo - SP CEP: 04581-060 CALM (Central de Atendimento Leroy Merlin) Capitais 4020-5376 Demais Regiões 0800-0205376