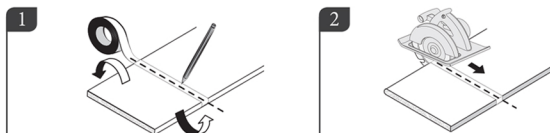
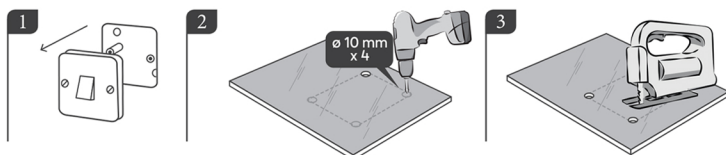


01 Cięcie na miarę



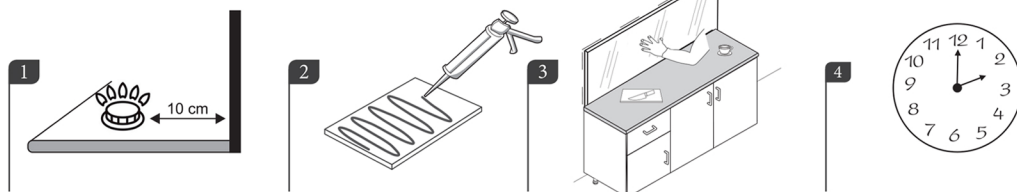
Piła tarczowa: laminat do dołu.
Zaznacz prowadnicę cięcia na tylnym panelu.
Zabezpiecz laminat taśmą.

02 Wykonanie wycięcia



Zdejmij osłonę przełącznika/gniazda.
Wywierć a następnie wyciąć.

03 Mocowanie



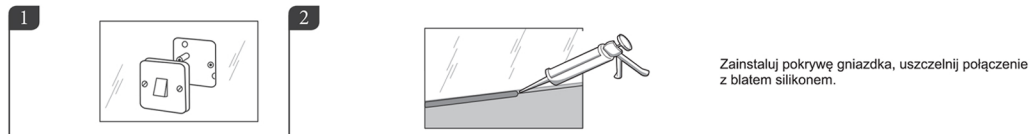
Przyklejać tylko do ściany.
Dystans co najmniej 10 cm od źródła ciepła.

Nałóż równomiernie klej na całą
tylną powierzchnię panelu.

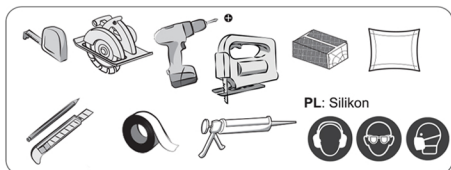
Umieść panel przy ścianie i mocno,
równomiernie dociśnij.

Aby zapewnić dobre połączenie,
dociskaj panel tak długo, jak wskazano
w instrukcji kleju.

04 Wykończenie



Zainstaluj pokrywę gniazda, uszczelnij połączenie
z blatem silikonem.



Made IN Poland

ADEO Services
- 135 Rue Sadi Carnot
CS 00001
59790 RONCHIN - France