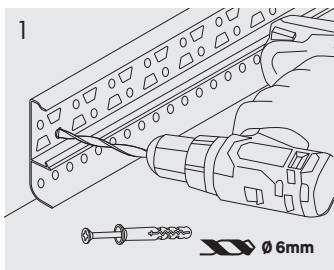


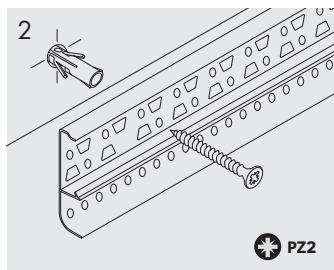
INSTRUKCJA MONTAŻU

HI LINE PRESTIGE/ SOFTLINE

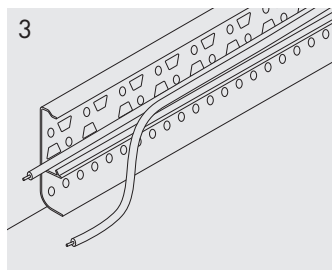
MONTAŻ LISTWY NA KOŁKI



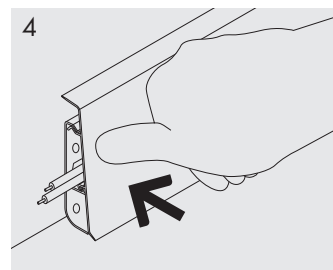
1 Przyłóż bazę listwy do ściany i wywierć przez nią otwór w



2 Przykręć bazę wkrętem listwy do ściany.

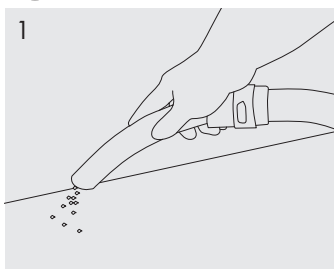


3 Umieść okablowanie w bazie listwy.

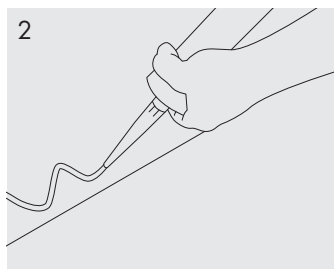


4 Włóż listwę do bazy, dociśnij, aż się zatrzaśnie.

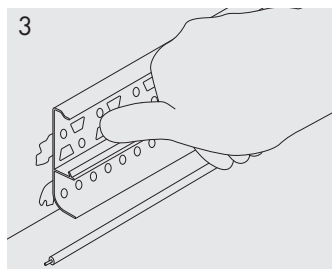
MONTAŻ LISTWY NA KLEJ



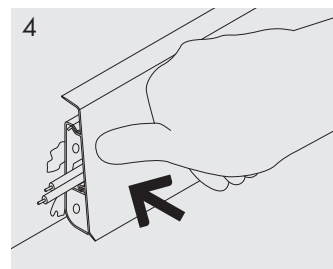
1 Przygotuj podłoże, które musi być odpylone, suche i odtuszczone.



2 Nałóż klej montażowy na ścianę lub z tyłu bazy.

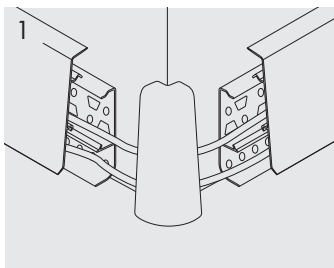


3 Dociśnij mocno bazę do ściany, umieść w niej okablowanie.

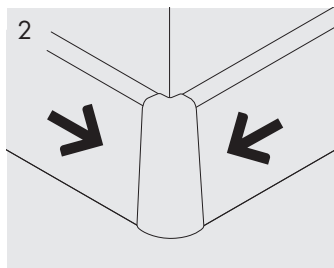


4 Włóż listwę do bazy, dociśnij, aż się zatrzaśnie.

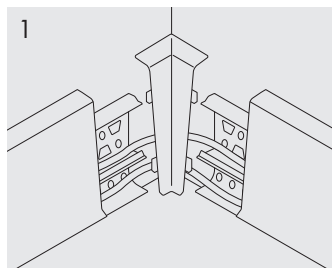
MONTAŻ NAROŻNIKA ZEWNĘTRZNEGO



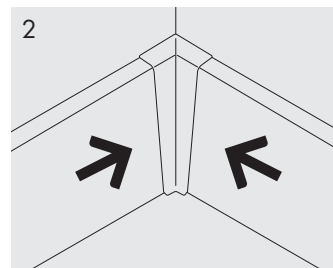
1 Przykręć lub przyklej bazę do ściany, umieść w niej okablowanie, załóż na bazę listwę.



2 Połącz listwy z narożnikiem.

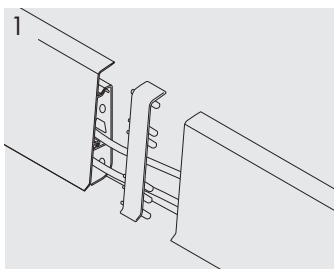


1 Przykręć lub przyklej bazę do ściany, umieść w niej okablowanie, załóż na bazę listwę.

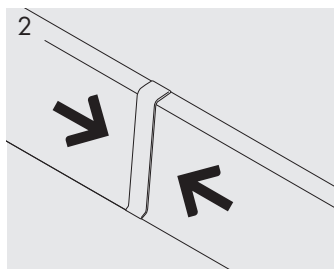


2 Połącz listwy z narożnikiem.

MONTAŻ ŁĄCZNIKA

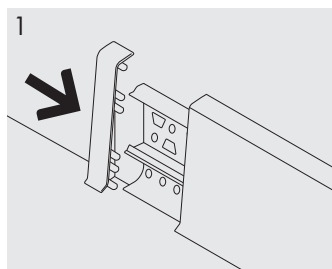


1 Przykręć lub przyklej bazę do ściany, umieść w niej okablowanie, załóż na bazę listwę.

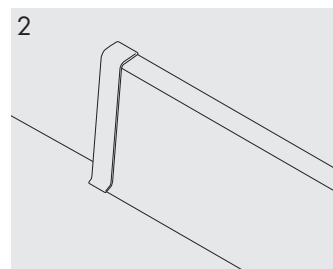


2 Połącz listwy z łącznikiem.

MONTAŻ ZAKOŃCZEŃ



1 Przykręć lub przyklej bazę do ściany, załóż na bazę listwę.



2 Załóż na listwę zakończenie.