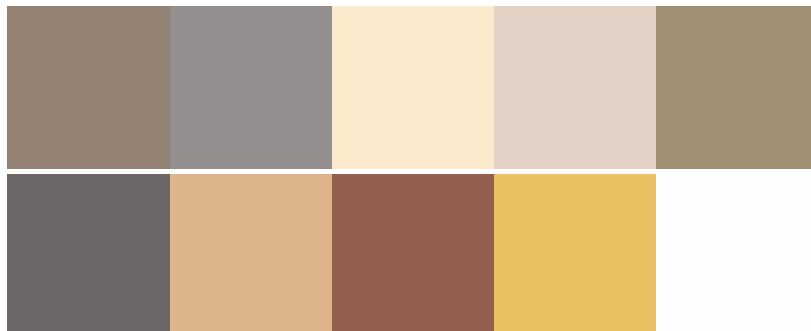


## Badigeon chaux intérieure extérieure - BADIPLUS

Reference: p-3700043423169



### DESCRIPTION PRODUIT

## Peinture minérale à base de chaux grasse :

Cette peinture minérale fabriquée en France par notre usine Arcane Industries est gage de résistance. Grâce à de nouveaux procédés de fabrication et une nouvelle technologie ce badigeon donnera une surface dure, essuyable et se distingue par une capacité d'adhésion exceptionnelle pour des badigeons à la chaux.

En effet la plupart des peintures à la chaux farinent en surface. Très facile à appliquer grâce à sa consistance parfaite, finition mate, texture légèrement brossée.

Ecologique : enfin un enduit qui ne génère aucune émanation toxique lors de l'application et respectent ainsi la santé des artisans et des habitants. De plus l'enduit Badiplus permet aux surfaces de respirer tout en les imperméabilisant, il protège de la condensation et permet à l'humidité de s'évacuer. Le badigeon à la chaux Badiplus assainit vos murs et absorbe les odeurs. Recommandé pour les personnes allergiques. Badiplus est le badigeon à la chaux idéal dans les pièces humides car il n'entrave pas la diffusion de la vapeur d'eau.

### AVANTAGES PRODUIT

- Application facile, aspect minéral, excellente tenue aux UV
- Microporeux : laisse respirer le support.
- Sans solvant ni odeur
- Favorise une atmosphère saine et agréable.
- Très résistant
- Perméable à la vapeur d'eau
- Plusieurs finitions possibles
- Haut rendu, moderne, rénove, protège

### DESTINATION

En décoration / rénovation pour tous les murs intérieurs / extérieurs et des façades. Idéal pour apporter une touche de modernité.

### MATÉRIAUX ELIGIBLES

Sur des supports enduits à la chaux, humidifier sans excès. Sur des supports ciment, plaque de plâtre, anciennes peintures, appliquer notre sous-couche pour peintures minérales PRIMALIS.. Dans les cas de support fermé (par exemple : peinture glycéro ou peinture acrylique brillante ou satinée), notre sous couche sera impérativement appliquée après dépolissage du support au papier verre.

#### APPLICATION

## OUTILS REQUIS

Brosse à badigeon, hélice et perceuse pour le mélange.

## PRÉPARATION DU SUPPORT

Les surfaces doivent être saines : homogènes, propres, sèches, solides, absorbantes, non grasses, chimiquement neutres et prêtes à peindre. Pour un résultat impeccable, un mur doit être parfaitement préparé avant tout travail de peinture si vous ne voulez pas voir des imperfections ressortir une fois le mur peint.

Sur des supports enduits à la chaux, humidifier sans excès. Sur des supports ciment, plaque de plâtre, anciennes peintures, appliquer notre sous-couche pour peintures minérale PRIMALIS. Dans les cas de support fermé (par exemple : peinture glycéro ou peinture acrylique brillante ou satinée), notre sous couche sera impérativement appliquée après dépolissage du support au papier verre.

## MISE EN OEUVRE

#### *Préparation du produit:*

Chaque kit contient une base neutre et un sachet de colorant poudre. Mélanger **BADIPLUS** avec une hélice sur une perceuse puis verser doucement sous agitation le contenu du sachet correspondant à la couleur choisie jusqu'à obtenir une teinte uniforme. Ajouter l'eau nécessaire au fur et à mesure du mélange (voir Mise en oeuvre). La quantité d'eau sera la même pour chaque seau.

Dilution : De 15 à 30 % d'eau selon la porosité du support et l'effet souhaité. La deuxième couche sera plus diluée que la première. A la première ouverture du seau de pâte, vous allez constater de l'eau en superficie, il faudra bien la mélanger à la pâte avant mélange avec le colorant. Remarque : S'applique en 2 couches à 12 heures d'intervalle avec une brosse à badigeon en mouvements croisés. Tout mur commencé doit être réalisé sans s'arrêter, dans le frais pour éviter toute trace de raccords. Attention à noter que si votre support est très texturé la consommation pourrait être doublée.

## RECOMMANDATIONS

Mentions légales : Tenir hors de la portée des enfants. Utiliser les Equipements de Protection Individuelle. Provoque une irritation cutanée. Provoque des lésions oculaires graves. Peut irriter les voies respiratoires. Dangereux. Respecter les précautions d'emploi.

## PROTECTION

**BADIPLUS** peut être laissé tel quel et se patinera avec le temps.

Pour une protection à l'eau et aux salissures, on appliquera notre [IMPERMEABILISANT ARCAFUGE](#) (matériaux poreux). L'efficacité optimum de l'[ARCAFUGE](#) sera visible au bout de 7 jours.

Les propriétés de la chaux seront préservées mais la couleur sera légèrement réhaussée.

L'utilisation de notre imperméabilisant ([ARCAFUGE matériaux poreux](#)) pourra entraîner une modification légère de la teinte (aspect plus satiné). Les coloris et aspects qui figurent sur nos nuanciers sont donnés à titre indicatif.

L'effet final pourra varier en fonction des conditions d'application (geste de l'applicateur, température d'application).

## SÉCHAGE

BADIPLUS sera sec en 48 heures en extérieur. Il faudra veiller à ce qu'il ne pleuve pas pendant quelques jours. Au bout de 48 heures, si un risque de pluie persiste, mouiller la façade de bas en haut au jet faible pression sans faire de coulures. Renouveler l'opération 2 ou 3 fois en laissant sécher entre les arrosages. Cette opération aura pour but d'accélérer la carbonatation de la chaux.

## ENTRETIEN

Ce produit ne nécessite pas d'entretien particulier

## CONSOMMATION

Environ 4 à 5 m<sup>2</sup> par kg soit 200 à 300 g/m<sup>2</sup> en 2 couches.

## CONSERVATION

Se conserve avant mélange, dans un endroit sec à l'abri de la chaleur pendant 12 mois maximum"