

# ISTRUZIONI DI POSA | HOW TO INSTALL

WWW.NEROHOMEDECO.COM



Tracciare una leggera linea sulla parete con l'aiuto di una livella.  
Trace a line on the wall by following a spirit level.



Tagliare la cornice (se necessario) con un seghetto  
Trim the cornice (if needed) with a saw



Carteggia i giunti tagliati  
Sand the cut joints



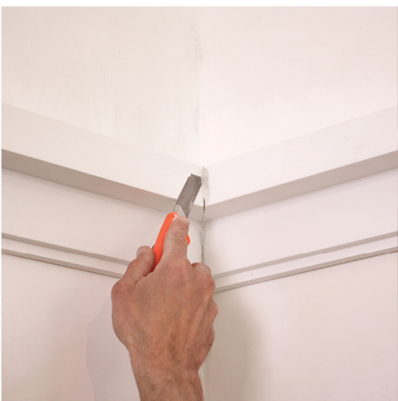
Applicare della colla trasparente sui giunti  
Apply transparent glue on the joints.



Applicare della colla di tipo MS sulla superficie della battentatura.  
Apply MS type glue on the fixing overlapping surface.



Posizionare con cura il profilo premendolo a muro.  
Position the profile carefully by pressing it to the wall.



Stuccare la superficie dei giunti  
Apply a plaster coat on the joints



Applicare il primer sulle cornici in duropolimero.  
Apply the primer coating.



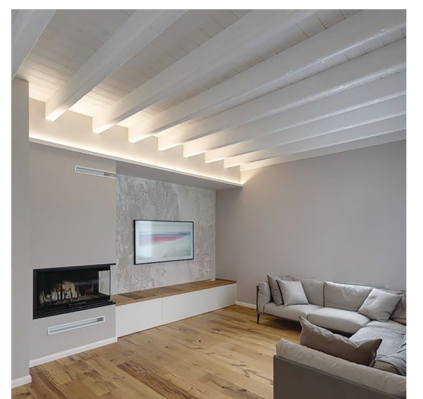
Applicare la pittura finale con un pennello.  
Apply the finishing coat by brush.



Applicare del nastro in alluminio sulla spalla interna della cornice (opzionale)  
Apply aluminium tape on the inside part of the cornice (optional)



Scegliere il profilo in alluminio per il led in base alla larghezza dello spazio di alloggio  
Choose the aluminium profile based on the width of the dedicated housing space



Installare i profili e strisce led desiderati  
Install the LED strips and profiles