

GAMME ZEMU SMART

NOTICE


VENTILATION PERMANENTE INDIVIDUELLE



Cet extracteur intelligent évacue de façon permanente les buées et les mauvaises odeurs. Les débits attendus sont assurés, même dans les configurations difficiles, allant jusqu'à 10m de conduits.

Sa version Antibuée, pour la salle de bains ou la cuisine, détecte les pics d'humidité dans la pièce concernée avec précision et réactivité. Le boost se déclenche automatiquement pour une sur-ventilation.

A - CARACTÉRISTIQUES PRODUITS

- **Construction** : moteur EC à débits constants.
- **Indice de protection** : IP X4
- **Isolation électrique** : Classe II 

DESTINATION	ANTIBUÉE SALLE DE BAIN Ø 100	SALLE DE BAIN & WC Ø 100	ANTIBUÉE CUISINE Ø 120	CUISINE Ø 120
DÉBIT m ³ /h	20 ⁽¹⁾ 50 ⁽²⁾	20 ⁽¹⁾ 50 ⁽²⁾	45 ⁽¹⁾ 135 ⁽²⁾	45 ⁽¹⁾ 135 ⁽²⁾
PUISSANCE ÉLECTRIQUE (W)	1 ⁽¹⁾ 1,5 ⁽²⁾	1 ⁽¹⁾ 1,5 ⁽²⁾	1,5 ⁽¹⁾ 10 ⁽²⁾	1 ⁽¹⁾ 10 ⁽²⁾
NIVEAU SONORE dB(A)*	16 ⁽¹⁾ 22 ⁽²⁾	16 ⁽¹⁾ 22 ⁽²⁾	20 ⁽¹⁾ 37 ⁽²⁾	20 ⁽¹⁾ 37 ⁽²⁾

*Lp (3m) en champ libre. (1) Mode Hygiène. (2) Mode Boost.

CE CARTON CONTIENT

- 1 extracteur
- 4 vis de fixation
- 1 notice
- 4 chevilles

CODE PRODUIT

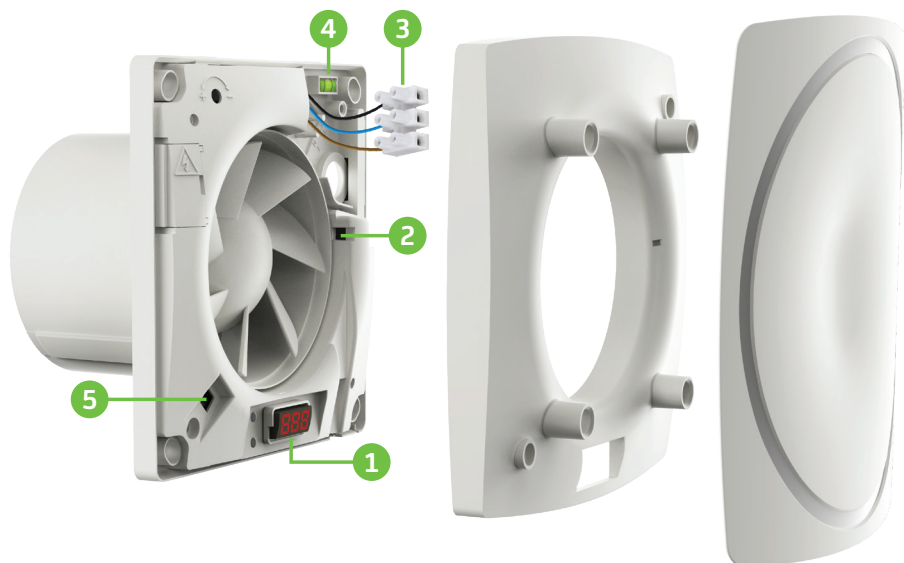
Antibuée Salle de bains : 123 216

Salle de bains & WC : 123 217

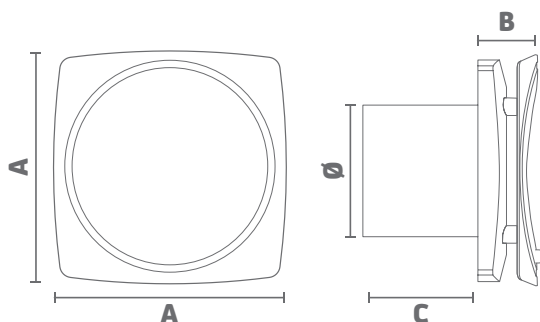
Antibuée Cuisine : 123 214

Cuisine : 123 215

A - CARACTÉRISTIQUES PRODUITS



- ① **Écran pour le contrôle** des débits et le paramétrage
- ② **Capteurs** de débit (uniquement pour modèles "classique")
- ② **Capteurs** de débit et d'humidité (uniquement pour modèles Antibuée)
- ③ **Raccordement** électrique
- ④ **Niveau** à bulle
- ⑤ **Témoin lumineux** (uniquement pour modèles Antibuée)



DESTINATION	ANTIBUÉE SALLE DE BAINS	SALLE DE BAINS & WC	ANTIBUÉE CUISINE	CUISINE
DIMENSION A (mm)	180	180	206	206
DIMENSION B (mm)	46	46	53	53
DIMENSION C (mm)	81	81	100	100
DIMENSION Ø (mm)	99	99	115	115

B - AVERTISSEMENT



AVANT L'INSTALLATION LIRE ATTENTIVEMENT LES INSTRUCTIONS CI-DESSOUS :

En cas d'inobservation des conseils et avertissements contenus dans cette notice, le fabricant ne peut être considéré comme responsable des dommages subis par les personnes ou les biens. La notice décrit comment installer, utiliser et entretenir correctement l'appareil, son respect permet d'en garantir l'efficacité et la longévité. Ne pas utiliser cet appareil pour un usage différent de celui pour lequel il est destiné.

Après déballage, assurez-vous qu'il est en bon état, sinon adressez-vous à votre revendeur pour toute intervention.

L'UTILISATION D'UN APPAREIL ÉLECTRIQUE IMPLIQUE LE RESPECT DES RÈGLES FONDAMENTALES SUIVANTES :

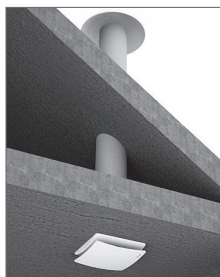
- **Ne pas toucher** l'appareil avec une partie du **corps humide ou mouillée** (mains, pieds, ...).
- Cet appareil n'est pas prévu pour être utilisé par des personnes (y compris les enfants) dont les capacités physiques, sensorielles ou mentales sont réduites ou des personnes dénuées d'expérience ou de connaissance, sauf si elles ont pu bénéficier, par l'intermédiaire d'une personne responsable de leur sécurité, d'une surveillance ou d'instructions préalables concernant l'utilisation de l'appareil. Il convient de **surveiller les enfants** pour s'assurer qu'ils ne jouent pas avec l'appareil.
- Ne raccorder l'appareil au réseau que si ce dernier correspond aux **caractéristiques** inscrites sur la plaque signalétique.
- Avant d'effectuer toute opération sur l'appareil, **couper l'alimentation** électrique et s'assurer qu'elle ne peut pas être rétablie accidentellement.
- Ne pas utiliser le produit à une température ambiante supérieure à **40°C** et inférieure à **-5°C**.

C - MONTAGE - FIXATION



LONGUEUR CONDUIT

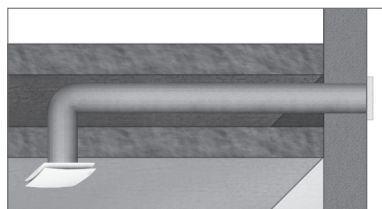
MONTAGE PLAFOND



MONTAGE MURAL

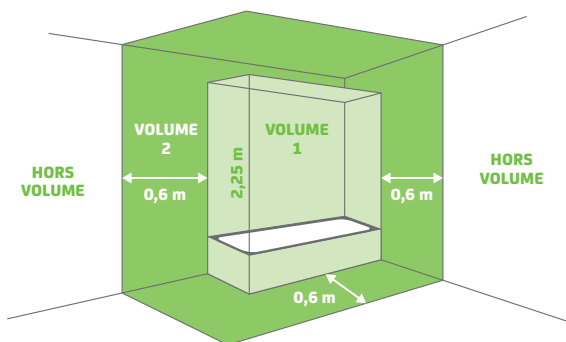


MONTAGE SUR CONDUITS LONGS



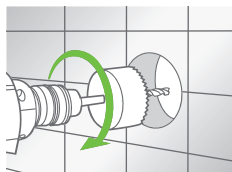
CAS PARTICULIER (montage salle de bains)

- **Volume 1 :**
volume de pose non sécurisé
- **Volume 2 :**
volume de pose recommandé

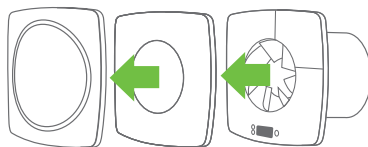


A. FIXATION

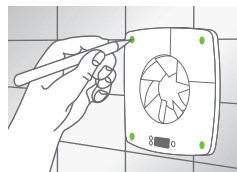
- 1** Percer
Ø 105 ou 120 mm



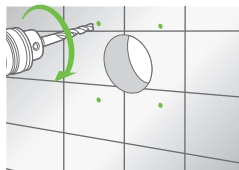
- 2** Démontez



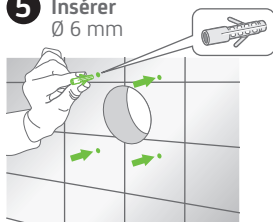
- 3** Repérer



- 4** Percer
Ø 6 mm

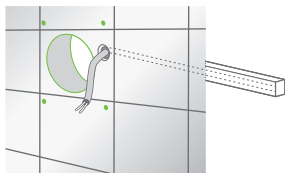


- 5** Insérer
Ø 6 mm

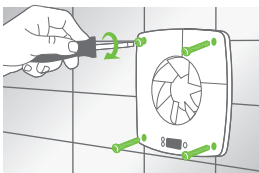


B. PRÉPARATION AU RACCORDEMENT ÉLECTRIQUE

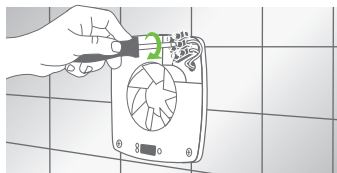
1 Passer le câble d'alimentation



2 Visser

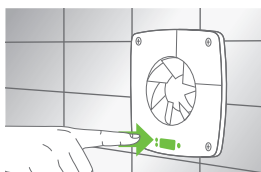


3 Raccorder et refermer le capot de protection électrique*

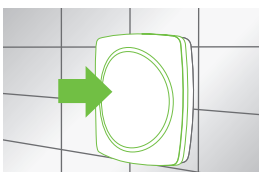


* Voir page 6.

4 Contrôler le débit



5 Refermer



C. CONSEILS DE POSE



ALIMENTATION ÉLECTRIQUE

Prévoir une protection dédiée par disjoncteur de 2A en amont



ÉCRAN DE CONTRÔLE

Appareil sous tension, contrôlez le bon débit sur l'écran (trappe d'accès au raccordement électrique fermée)



NIVEAU À BULLE

Utiliser le niveau à bulle intégré pour vous assurer de l'horizontalité de l'extracteur



VENTILATEUR

Une fois l'appareil installé, vérifier que l'hélice du ventilateur tourne librement (appareil hors tension)



RENOUVELLEMENT D'AIR

Penser à installer une entrée d'air neuf (pièce voisine ou même pièce) pour assurer le renouvellement d'air

D - RACCORDEMENT ÉLECTRIQUE



AVANT TOUTE OPÉRATION, DÉCONNECTER L'APPAREIL DU RÉSEAU ET S'ASSURER QUE L'ALIMENTATION NE PEUT PAS ÊTRE RÉTABLIE ACCIDENTELLEMENT.

Ce matériel doit être installé par des personnes ayant une qualification appropriée.

L'installation doit répondre à la norme NF C 15-100 et aux règles de l'art.

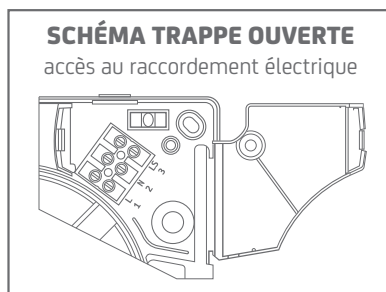
Chaque produit ou composant entrant dans cette installation doit également être conforme aux normes qui lui sont applicables.

IMPORTANT

- Le ventilateur ne doit être utilisé que connecté à un câblage fixe.
- La section du cordon d'alimentation doit être de 1,5 mm².
- Le ventilateur d'extraction est destiné au réseau 230V 50Hz.
- Le ventilateur est de classe II double isolation et ne doit pas être mis à la terre.



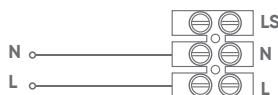
Prévoir une protection dédiée par disjoncteur de 2A en amont.



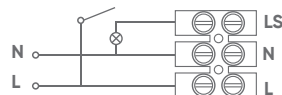
ZEMU SMART

Antibuée Salle de bains Ø 100

Câblage sans temporisation



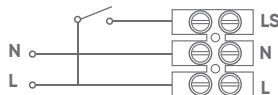
Câblage avec inter et éclairage



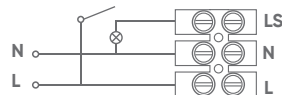
ZEMU SMART

Salle de bains & WC Ø 100

Câblage avec inter



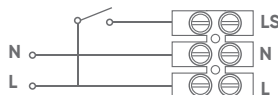
Câblage avec inter et éclairage



ZEMU SMART

Antibuée Cuisine Ø 120

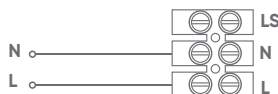
Câblage avec inter



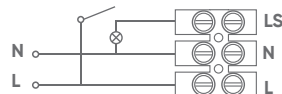
ZEMU SMART

Cuisine Ø 120

Câblage sans temporisation



Câblage avec inter et éclairage

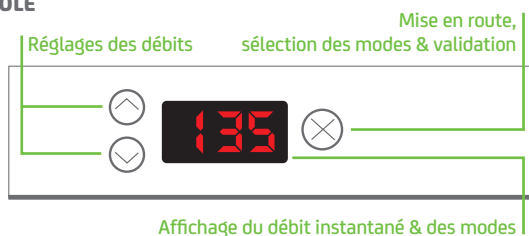


F - MISE EN SERVICE ET PARAMÉTRAGES GÉNÉRAUX



ATTENTION : LES PARAMÉTRAGES SE FONT SOUS TENSION, TRAPPE D'ACCÈS AU RACCORDEMENT ÉLECTRIQUE FERMÉE.

PANNEAU DE CONTRÔLE



ACTIONS	DESCRIPTION
Mise sous tension	Allumage de l'écran pour affichage des débits réels en cours (m ³ /h) + Pression de fonctionnement (Pa) + Taux Humidité* dans la pièce (hxx)
Presser 2 fois	Accès aux paramètres des débits pour le mode Hygiène
Presser 3 fois	Accès aux paramètres des débits pour le mode Boost
Presser 4 fois	Accès aux paramètres de la Temporisation (pour les modèles concernés)
Presser 5 fois	Accès aux paramètres du point de consigne d'humidité (pour les modèles concernés)*

*Versions Antibuée

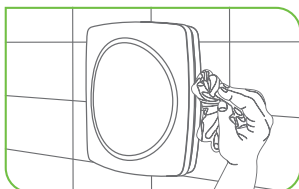
G - ENTRETIEN

Ne jamais utiliser de produits agressifs (acétone, trichloréthylène...) ou projeter de l'eau.

Pour nettoyer l'appareil, utiliser seulement un chiffon doux, légèrement humide ou une brosse douce, après avoir coupé l'alimentation électrique.



À RÉALISER HORS TENSION



FAQ

L'APPAREIL NE S'ALLUME PAS

- **Défaut de tension :**
Contrôler l'interrupteur général ou les branchements électriques.
- **L'appareil fait anormalement du bruit :**
Vérifier que l'hélice tourne librement et qu'elle n'est pas en contact avec le corps de l'appareil.

H - RÉGLAGES SPÉCIFIQUES

AFFICHAGE DES MODES

(1) Mode Hygiène 



(2) Mode Boost 



(3) Mode Temporisation




(4) Mode point de consigne d'humidité



REPÈRE VISUEL

 LED verte
= Mode Hygiène

 LED rouge
= Mode Boost

 LED bleue
= Mode Antibuée

 Affichage b
= Mode Temporisation

 Affichage H
= Mode point de consigne d'humidité

■ IMPORTANT

Après 60 secondes d'inactivité, l'écran repasse sur l'affichage des débits réels en cours pendant 15 minutes avant de s'éteindre.

ÉTALONNAGE

15 minutes après la mise sous tension, le ventilateur entre en mode "Étalonnage", c'est-à-dire qu'il accélère et ralentit de manière aléatoire pour trouver la bonne vitesse par rapport au débit souhaité.

MODE DE FONCTIONNEMENT

Modèles **Antibuée Cuisine et Salle de bains**

La fonction **Antibuée** augmente la vitesse du ventilateur si l'humidité augmente rapidement sur une courte période. La vitesse du ventilateur reste proportionnelle au taux d'hygrométrie et passe en mode Boost lorsque le seuil d'humidité pré-réglé est atteint.

Le voyant bleu sur la façade s'allume lors du passage en mode Antibuée.

Par défaut, le point de consigne est réglé à 70% (seuil recommandé).

Deux modes de fonctionnement (modifiables) :

1- **Mode Hygiène** : fonctionnement continu

2- **Mode Boost** : mise en route automatique seulement lorsque le taux d'humidité de la pièce varie rapidement

Réglages des débits

Pour sélectionner le mode souhaité, presser sur  le nombre de fois nécessaire (se reporter au tableau p.7)

Appuyer sur les flèches pour augmenter ou réduire les débits et valider votre sélection en pressant sur 

Antibuée Salle de bains

20 Mode Hygiène⁽¹⁾ (2x )

Débits réglables de 20 à 50 m³/h



Réglage d'usine : 20 m³/h pour le mode Hygiène
50 m³/h pour le mode Boost

50 Mode Boost⁽²⁾ (3x )

Débits réglables de 50 à 135 m³/h



Antibuée Cuisine

45 Mode Hygiène⁽¹⁾ (2x )

Débits réglables de 45 à 90 m³/h



Réglage d'usine : 45 m³/h pour le mode Hygiène
135 m³/h pour le mode Boost

135 Mode Boost⁽²⁾ (3x )

Débits réglables de 90 à 165 m³/h



Réglage point de consigne d'Humidité

Réglage de l'humidité relative par défaut à 70%

La fonction Antibuée active automatiquement le ventilateur en cas d'augmentation rapide du pourcentage d'humidité relative. Le ventilateur se met en marche à pleine vitesse lorsque le taux d'humidité de la pièce dépasse le point de consigne.

Il continuera à fonctionner jusqu'à la chute du taux d'humidité de la pièce.

Appuyer sur les flèches pour augmenter ou réduire le point de consigne et valider votre sélection en pressant sur 

H Mode point de consigne d'humidité⁽⁴⁾ (5x )

Options : 40 à 90% d'humidité



Code produit :

Antibuée Cuisine : 123 214

Antibuée Salle de bains : 123 216

H - RÉGLAGES SPÉCIFIQUES

AFFICHAGE DES MODES

(1) Mode Hygiène 



(2) Mode Boost 




(3) Mode Temporisation



REPÈRE VISUEL

 LED verte
= Mode Hygiène

 LED rouge
= Mode Boost

 Affichage b
= Mode Temporisation

■ IMPORTANT

Après 60 secondes d'inactivité, l'écran repasse sur l'affichage des débits réels en cours pendant 15 minutes avant de s'éteindre.

ÉTALONNAGE

15 minutes après la mise sous tension, le ventilateur entre en mode "Étalonnage", c'est-à-dire qu'il accélère et ralentit de manière aléatoire pour trouver la bonne vitesse par rapport au débit souhaité.

MODE DE FONCTIONNEMENT


Modèles **Salle de bains & WC** et **Cuisine**

Salle de bains & WC

Deux modes de fonctionnement (modifiables) :

- 1- **Mode Hygiène** : fonctionnement continu
- 2- **Mode Boost** : mise en route manuelle ou couplée avec l'éclairage de la pièce par interrupteur indépendant Arrêt temporisé. automatique réglable de 0 à 30 min.

Réglages des débits

Appuyer sur les flèches pour augmenter ou réduire les débits et valider votre sélection en pressant sur 

20 Mode Hygiène⁽¹⁾ (2 x)

Débits réglables de 20 à 50 m³/h




50 Mode Boost⁽²⁾ (3 x)

Débits réglables de 50 à 135 m³/h



Réglage d'usine : 20 m³/h pour le mode Hygiène
50 m³/h pour le mode Boost

Réglage de la temporisation

Appuyer sur les flèches pour augmenter ou réduire les débits et valider votre sélection en pressant sur 

6 Mode Temporisation⁽³⁾ (4 x)

Débits réglables de 0 à 30 min



Modifier la temporisation en appuyant sur les flèches haut ou bas.

Appuyer sur  pour valider.

Pour rappel : après 60 secondes d'inactivité, l'écran repasse sur l'affichage des débits réels en cours pendant 15 minutes avant de s'éteindre.

Code produit :


Salle de bains & WC : 123 217

Cuisine

Deux modes de fonctionnement (modifiables) :

- 1- **Mode Hygiène** : fonctionnement continu
- 2- **Mode Boost** : mise en route manuelle par interrupteur indépendant.

Réglages des débits

Appuyer sur les flèches pour augmenter ou réduire les débits et valider votre sélection en pressant sur 

45 Mode Hygiène⁽¹⁾ (2 x)

Débits réglables de 45 à 90 m³/h



135 Mode Boost⁽²⁾ (3 x)

Débits réglables de 90 à 165 m³/h



Réglage d'usine : 45 m³/h pour le mode Hygiène
135 m³/h pour le mode Boost

Code produit :

Cuisine : 123 215

CONDITIONS DE GARANTIE

- Cet appareil est garanti deux ans à compter de la date d'achat contre tous défauts de fabrication.
- Dans ce cadre, SAUTER Service assure l'échange ou la fourniture des pièces reconnues défectueuses après expertise par son service après vente.
- En aucun cas, la garantie ne peut couvrir les frais annexes, qu'il s'agisse de main d'œuvre, déplacement ou indemnité de quelque nature qu'elle soit.
- La garantie ne couvre pas les dommages dus à une installation non conforme à la présente notice, une utilisation impropre ou une tentative de réparation par du personnel non qualifié.
- En cas de problème, merci de vous adresser à SAUTER Service.

TRAITEMENT DES APPAREILS ÉLECTRIQUES OU ÉLECTRONIQUES EN FIN DE VIE

(applicable dans les pays de l'union européenne et les autres pays disposant de systèmes de collecte sélective).



Ce logo indique que ce produit ne doit pas être traité avec les déchets ménagers. Il doit être remis à un point de collecte approprié pour le recyclage des équipements électriques et électroniques. Pour toute information supplémentaire au sujet du recyclage de ce produit, vous pouvez contacter votre municipalité, votre déchetterie ou le magasin où vous avez acheté le produit.

ENREGISTREZ VOS PRODUITS

sur www.confort-sauter.com



09 77 42 42 42

Service gratuit
+ prix appel

Avant d'appeler SAUTER Service, munissez-vous des informations situées sur la plaque firme.

*du lundi au vendredi de 8h00 à 12h30 et de 13h30 à 18h00

Pour toute information complémentaire, rendez-vous sur www.confort-sauter.com



N°NOTICE :
00U06652440A