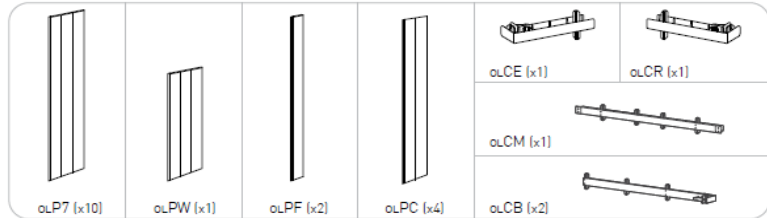


# VUE ECLATEE ABRI OAKLAND 759 – LM 70596512

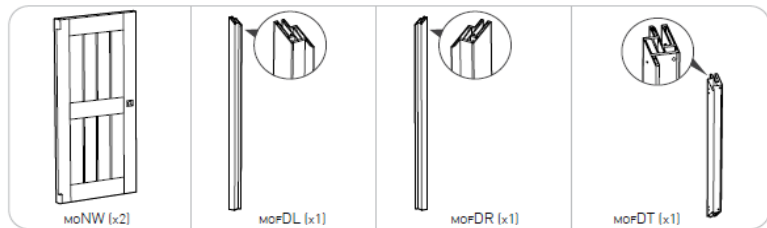
## FLOOR PARTS | ÉLÉMENTS DU PLANCHER | PARTES DEL SUELO | BODENTEILE | VLOERPANELEN | PARTI DEL PAVIMENTO | PEÇAS DO CHÃO



## WALL PARTS | PIÈCES DU CONTOUR | PARTES DE LAS PAREDES | WANDELEMENTE | MUURONDERDELEN | PARTI DELLA PARETE | PAINÉIS LATERAIS

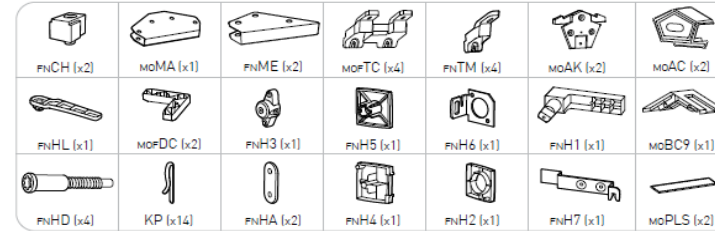


## DOOR PARTS | PIÈCES DE LA PORTE | PARTES DE LA PUERTA | TÜRELEMENTE | DEURONDERDELEN | PARTI DELLA PORTA | PEÇAS DAS PORTAS

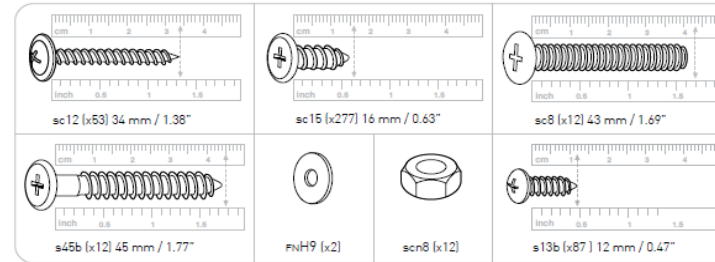


MOFDL	Profilé de porte gauche 1928 mm-DRKGRY	1
MOFDR	Profilé de porte droit 1928 mm-DRKGRY	1
MOFDT	MOF-profilé de porte 1664 mm-DRKGRY	1
MOFF9	MOF-plaque de plancher MOFF9 -noir	2
MOFFL	MOF-Plancher MOFFL -noir	1
MONW	MO- assemblage de porte MONW -GRP426	1
OLCM+OLCB	set de O Connecteur panneau mural OLCM+OLCB-grey939	1
OLCR+OLCE	Set de connecteur mural OLCR+OLCE -grey939	1
OLP7	O-Panneau côté arrière OLP7 -BEG595	8
OLPC	O-Profilé d'angle OLPC -BEG595	4
OLPF	O- Panneau côté avant OLPF -BEG595	2
OLPW	O-Panneau complément fenêtre OLPW -BEG595	1

## SMALL PARTS | PETITES PIÈCES | PARTES PEQUEÑAS | KLEINTEILE | KLEINE ONDERDELEN | MINUTERIA | PEÇAS PEQUENAS



## SCREWS | VIS | TORNILLOS | SCHRAUBEN | SCHROEVEN | VITI | PARAFUSOS



FNCH	covercle de charnière de porte FNCH -BLACK	2
FNH6	Profilé patte de poignée FNH6	1
FNH7	Profilé poignée porte FNH7	1
FNH9	disque métal FNH9 -noir	2
FNHA/FNH1-5	set pour poignée de porte FNHA/FNH1-5	1
FNHD	charnière de porte FNHD-noir	5
FNHL	serrure charnière FNHL- noir	1
FNME	connecteur de côté pour profilé FNME	2
FNTM	connecteur tuile FNTM -noir	4
KP	Clips KP	16
MOAC	Couvercle triangle MOAC-DRKGRY	2
MOAK	MO-Triangle Cap Conn. MOAK-DRKGRY	2
MOBC9	Connecteur de poutre -Grey939	1
MOFDC	MOF-Connecteur de poteau de porte NG MOFDC-BLACK	2
MOFTC	MOF-Connecteur de toit MOFTC-noir	4
MOMA	MO-Connecteur de profilé haut MOMA	1
MOPLS	MO759-Platine 235x40x5 mm MOPLS	2
S13B	Vis S13B	93
S45B	Vis S45B	12
SC12	Vis 40*4.2	56
SC15	Vis SC15	287
SC8	Vis SC8 black	12
SCN8	SCN8 écrou à vis noir	12

