



**Débutant**



## Comment peindre sa façade ?

Exposés aux intempéries, les murs extérieurs ont parfois besoin d'un bon ravalement. Offrez-leur une nouvelle jeunesse avec une peinture adaptée qui les protégera durablement.

### > Les bons outils

- Échelle ou échafaudage
- Nettoyeur haute-pression
- Pulvérisateur de jardin
- Grattoir triangulaire
- Meuleuse avec disque tous matériaux
- Pistolet extrudeur
- Spatule
- Auge
- Brosse métallique
- Perceuse équipée d'un malaxeur
- Rouleau pour façade
- Pinceau
- Camion
- Grille d'essorage

### > Les matériaux

- Traitement antimousse
- Adhésif de masquage large
- Bâche plastique
- Peinture pour façade
- Nettoyant façade (selon les cas)
- Fixateur de fond ou sous-couche fixante
- Mastic extérieur pour fissures de façade ou enduit de réparation

### > Les équipements

- Bouchons d'oreilles
- Lunettes de protection
- Gants de travail
- Gants étanches
- Casque de chantier si travail en hauteur
- Combinaison de bricolage
- Bottes en caoutchouc

**Respectez toujours les consignes d'utilisation et de sécurité figurant sur la notice du produit.**

**VOUS n'êtes jamais seul !**  
**l'assistance**  
 téléphonique **0810 634 634**  
 N°Azur (prix d'un appel local), 7j/7 de 8h à 19h.

**la livraison ou la location de véhicule**  
 Tout s'emporte, tout se livre !  
 À vous de décider comment.  
 Voir conditions en magasin.



1

## &gt; Le travail en hauteur



1

## &gt; L'échafaudage

- Pour une maison de plein pied sans étage, une échelle suffit. Mais au-delà de 3 mètres de hauteur, il est préférable d'installer un échafaudage.

Conseil

Celui-ci doit être réglé de niveau, équipé de ses jambes de force et éventuellement assuré par un sanglage contre un élément de façade. Le port d'un casque de chantier garantit une bonne protection en cas de chute d'un outil du haut de l'échafaudage.

2

## &gt; Préparer les murs

## &gt; Nettoyez et traitez

- Un brossage énergique à la brosse métallique permet d'éliminer l'encrassement naturel du support et toutes les parties non adhérentes. Il sera facilité par un nettoyant façade qui permet de décoller les salissures. Insistez sur les anciennes peintures cloquées.
- Poursuivez par un rinçage complet des surfaces avec un jet d'eau, ou mieux encore, un nettoyeur à haute-pression réglé à une puissance (maxi) de 50 ou 60 bars. Laissez bien sécher.

1



2



- Traitez toute la surface avec un antimousse, sans rincer, et laissez agir le temps préconisé sur le mode d'emploi. Si vous avez des fleurs ou des plantes à proximité, n'oubliez pas de les protéger avec une bâche.

3



- Protégez le tour des huisseries avec un adhésif de masquage large.

4



- Protégez le sol avec une bâche ou un film plastique.

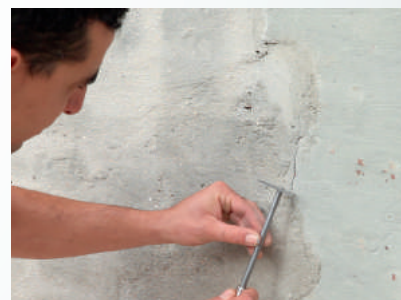
5



## > Rebouchez

- Repérez les fissures et les défauts éventuels.
- Ouvrez les fissures >0.2 mm au grattoir triangulaire ou à l'aide d'une meuleuse équipée d'un disque tous matériaux.

1



- Dépoussiérez à la soufflette ou à l'aspirateur d'atelier.

2



- Comblez les petites fissures avec un mastic extérieur adapté puis lissez.

3



- Pour les trous plus importants, utilisez un enduit de réparation.

4



3

### > Fixateur de fond et sous-couche



1

#### > Fixateur de fond

- Si le support est dégradé ou friable, il est préférable d'appliquer un fixateur de fond que vous laisserez sécher trois à quatre jours.



2

#### > Sous-couche

- Commencez par appliquer le produit dans les angles et les coins au pinceau, puis poursuivez au rouleau en croisant les passes verticales et horizontales.



## Conseil

Dans tous les cas, pour faciliter l'accroche et augmenter l'opacité de la peinture, il est conseillé d'appliquer une sous-couche fixante. Attendez  $\pm$  24h de séchage pour l'application de la peinture.

## 4

## &gt; Appliquer la peinture

## Conseil

Travaillez à une température ambiante de 10 à 25°, ne pas peindre une façade en plein soleil, par temps de gel ou sur un support gelé, par temps pluvieux ou humide.

## &gt; Une couche uniforme

- Commencez par bien brasser la peinture pour la rendre homogène.
- Comme pour la sous-couche, appliquez déjà la peinture dans les angles et les coins au pinceau.
- Poursuivez au rouleau pour façade en couvrant des bandes de 60 cm de large sur 1 mètre de haut. Appliquez de haut en bas, puis croisez les passes à l'horizontale et repassez une troisième fois à la verticale, encore de haut en bas.

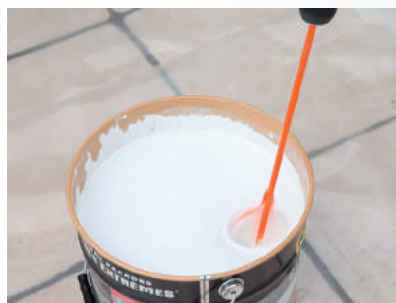
## Conseil

Pour éviter les traces de reprise, travaillez par pans de mur complets. Après un séchage complet d'environ 8 heures, appliquez si nécessaire une seconde couche sur le même principe.

## Conclusion

C'est un ravalement de façade qui permet à la maison de faire peau neuve à moindre coût.

1



2



3

