

# Mist



IT  
UK  
FR  
ES

## INDICAZIONI GENERALI - GENERAL INFORMATION - INDICATIONS GÉNÉRALES - INDICACIONES GENERALES



NO FROST



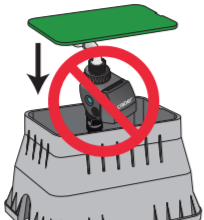
NOT SUITABLE FOR CHILDREN



OUTDOOR



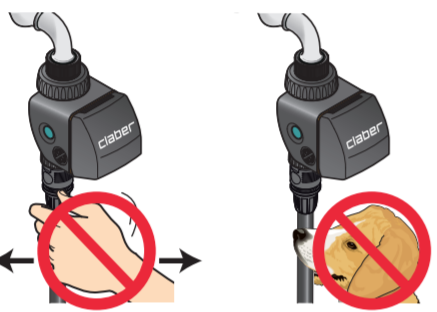
DO NOT PUT UNDER WATER



DO NOT INSTALL IN THE VALVE BOX



TO BE INSTALLED OUTDOORS



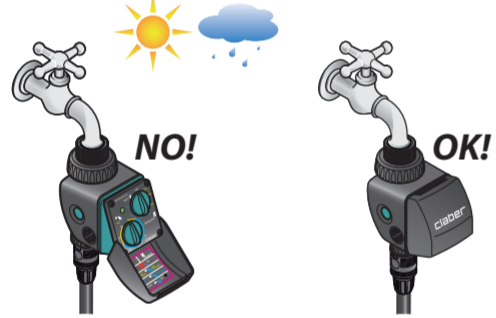
Tutorial at:



COD. 1962 Rev. 01/2020

CLABER SPA - Via Pontebbana, 22 - 33080 Fiume Veneto PN - Italy  
Tel. +39 0434 958836 - Fax +39 0434 957193  
info@claber.com - www.claber.com

Tenere sempre chiuso il coperchio - Always keep the cover closed -  
Maintenez toujours fermé le couvercle - Mantenga la tapa siempre cerrada



Usare acqua dell'acquedotto o provvedere a filtrare l'acqua prima di immergerla nel programmatore.  
Use water from the mains tap or filter the water before using it.  
Utilisez de l'eau du réseau de distribution de l'eau ou pourvoyez à filtrer l'eau avant de l'introduire dans le programmatore.  
Use agua de red o filtre el agua antes de introducirla en el programador.



FILTERED WATER

## POSSIBILITÀ DI UTILIZZO - OPTIONS FOR USE - POSSIBILITÉS D'UTILISATION - POSIBILIDADES DE USO

**IT Micronebulizzazione.** Aquauno Mist può essere utilizzato come programmatore per micronebulizzazione, permettendo di rinfrescare l'ambiente con tempi e frequenze appositamente studiati ed evidenziati in **blu** sul pannello del programmatore.

**UK Micro-mist spraying.** Aquauno Mist can be used as a timer for cooling systems, allowing you to refresh an outdoor space using time and frequency settings specially designed and highlighted in **blue** on the timer panel.

**FR Brumisation.** Aquauno Mist peut être utilisé comme programmatore pour systèmes de brumisation, permettant de rafraîchir l'espace ambiant avec des temps et des fréquences spécialement conçus et mis en évidence en **bleu** sur le panneau du programmatore.

**ES Micronebulización.** Aquauno Mist se puede utilizar como programador para micronebulización, permitiendo refrescar el ambiente con tiempos y frecuencias expresamente estudiados y marcados en **azul** en el panel del programador.



**IT Irrigazione a goccia.** Aquauno Mist può essere utilizzato come programmatore per irrigazione a goccia: i tempi e le frequenze più indicati per questo tipo di irrigazione sono evidenziati in **giallo** sul pannello del programmatore.

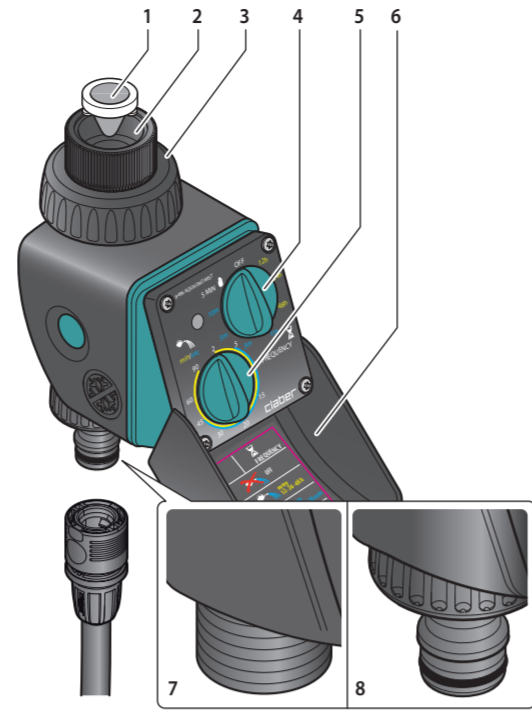
**UK Drip irrigation.** Aquauno Mist can be used as a timer for drip irrigation. The recommended times and frequencies for this type of irrigation are shown in **yellow** on the timer panel.

**FR Arrosage goutte à goutte.** Aquauno Mist peut être utilisé comme programmatore pour un arrosage goutte à goutte: les temps et les fréquences les plus indiqués pour ce type d'arrosage sont mis en évidence en **jaune** sur le panneau du programmatore.

**ES Riego por goteo.** Aquauno Mist se puede utilizar como programador para riego por goteo: los tiempos y las frecuencias más indicados para este tipo de riego están marcados en **amarillo** en el panel del programador.

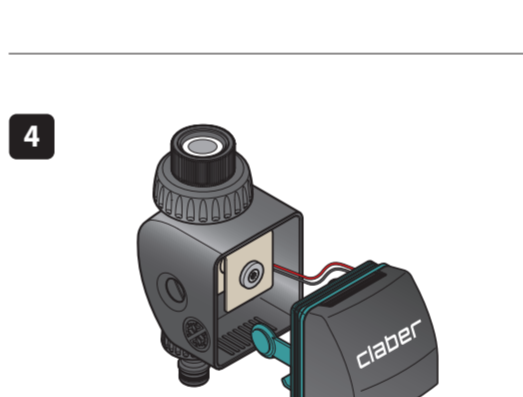
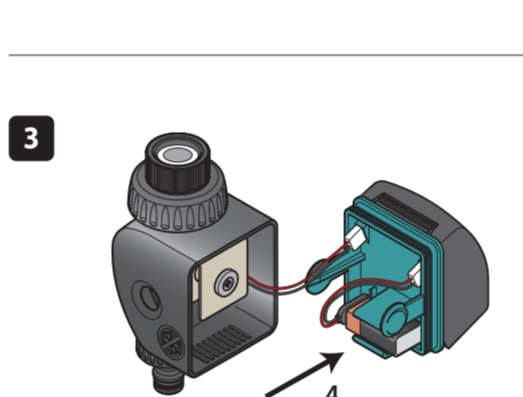
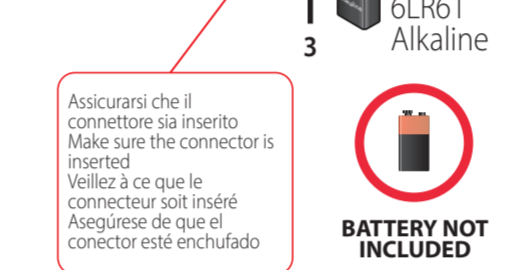
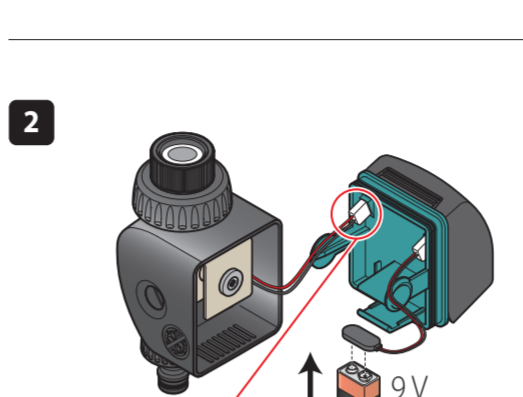
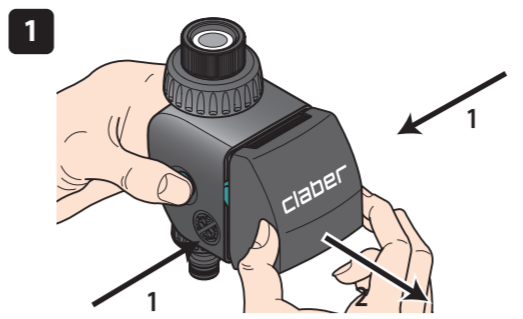


## DESCRIZIONE - DESCRIPTION - DESCRIPTION - DESCRIPCIÓN



- 1 Filtro ispezionabile e lavabile  
Inspectable and washable filter  
Filtre contrôlable et lavable  
Filtro inspecc. y lavable
- 2 Presa per rubinetto 3/4" F  
3/4" F tap connector  
Prise pour robinet 3/4" F  
Toma para grifo 3/4" H
- 3 Ghiera di serraggio  
Ring nut  
Bague de serrage  
Casquillo de apriete
- 4 Selettore a manopola (impostazione frequenza)  
Knob selector (for setting frequency)  
Manette de sélection (réglage fréquence)  
Selector giratorio (ajuste de la frecuencia)
- 5 Selettore a manopola (impostazione durata)  
Knob selector (for setting run time)  
Manette de sélection (réglage durée)  
Selector giratorio (ajuste de la duración)
- 6 Coperchio di protezione  
Protective cover  
Couvercle de protection  
Tapa de protección
- 7 Attacco maschio da 3/4" filettato  
3/4" threaded male connector  
Raccord mâle de 3/4" fileté  
Conexión macho de 3/4" roscada
- 8 Attacco rapido maschio Quick-Click system  
Quick-Click male connector  
Raccord rapide mâle Quick-Click system  
Conexión rápida macho Quick-Click system

## SOSTITUZIONE BATTERIA - BATTERY REPLACEMENT - REMPLACEMENT DE LA PILE - CAMBIO DE LA PILA



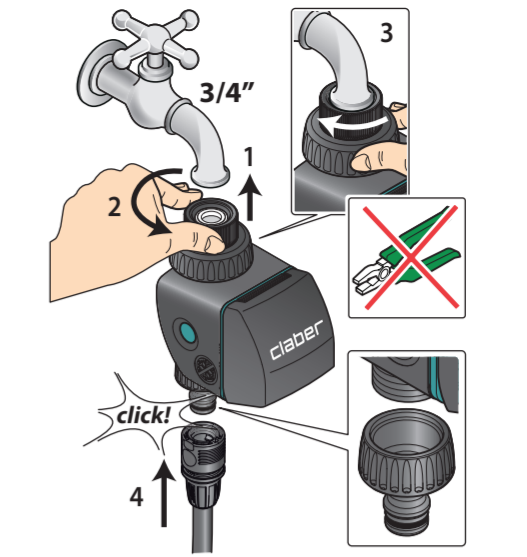
**IT** Quando il LED lampeggia di rosso la batteria è in esaurimento: sostituirla appena possibile. Quando la batteria è totalmente esaurita, il programmatore interrompe automaticamente le sue funzioni e chiude la valvola. Usare solo batterie da 9V alcaline tipo 6LR61, nuove, con data di scadenza superiore ad un anno e mai utilizzate. Sostituire la batteria all'inizio di ogni stagione. Non sostituire mai la batteria mentre il programmatore sta irrigando altrimenti il flusso d'acqua non si arresta a fine ciclo. Ogni qualvolta viene inserita la batteria ed il selettore della frequenza è già impostato su una delle posizioni 12h, 24h, 48h, 1m, 3m, 5m, o 10m, il programmatore considera l'istante di inserimento come l'orario di partenza del primo ciclo di irrigazione a cui faranno seguito gli altri cicli, secondo la frequenza impostata. In caso si desideri che il primo ciclo di irrigazione avvenga ad un orario diverso, occorre portare il selettore in OFF e ripetere la programmazione.

**UK** When the LED flashes red, this means the battery is low. Replace the battery as soon as possible. When the battery is completely flat, the water timer automatically stops its functions and closes the valve. Only use new 9V Alkaline 6LR61 batteries, with an expiry date exceeding one year and that have never been used. Replace the battery at the beginning of each season. Never replace the battery during irrigation, otherwise the water will continue to flow at the end of the cycle. Each time the battery is inserted and the Frequency selector is set to 12h, 24h, 48h, 1m, 3m, 5m, or 10m, the water timer considers the moment that the batteries were introduced as the start time of the first watering cycle followed by the other cycles according to the set frequency. If you want the first irrigation cycle to run at a different time, set the selector to OFF and repeat programming.

**FR** Lorsque le LED clignote en rouge, la pile est quasiment déchargée: remplacez-la dès que possible. Une fois que la pile est complètement hors d'usage, le programmatore interrompt automatiquement ses fonctions et ferme la vanne. Utilisez seulement des piles de 9V Alcalines type 6LR61, neuves et jamais utilisées, avec une date d'échéance supérieure à un an. Remplacez la pile en début de chaque saison. Ne remplacez jamais la pile pendant que le programmatore est en train d'arroser, sinon le flux d'eau ne s'arrête pas à la fin du cycle. Chaque fois que la pile est insérée et que le sélecteur de la Fréquence indique l'une des positions 12h, 24h, 48h, 1m, 3m, 5m, ou 10m, le programmatore considère l'instant d'insertion comme l'heure de départ du premier cycle d'arrosage qui sera suivi des autres cycles selon la fréquence réglée. Si vous souhaitez que le premier cycle d'arrosage ait un horaire différent, amenez le sélecteur sur OFF et répétez la programmation.

**ES** Cuando el LED parpadea en rojo, se está agotando la pila: sustitúyala lo antes posible. Cuando la pila se agota por completo, el programador interrumpe automáticamente sus funciones y cierra la válvula. Utilice únicamente pilas alcalinas de 9V tipo 6LR61, nuevas, con fecha de caducidad posterior a un año y sin usar. Cambie la pila al principio de cada temporada. No sustituya nunca la pila mientras el programador está regando; de lo contrario, no se interrumpirá el flujo de agua al final del ciclo. Cada vez que se coloca la pila, si el selector de la frecuencia está en una de las posiciones 12h, 24h, 48h, 1m, 3m, 5m, o 10m, el programador toma el momento de la colocación como hora de inicio del primer ciclo de riego, al que seguirán los demás ciclos de acuerdo con la frecuencia definida. Si se desea que el primer ciclo de riego comience a una hora distinta, habrá que poner el selector en OFF y repetir la programación.

## INSTALLAZIONE - INSTALLATION - INSTALLATION - INSTALACIÓN



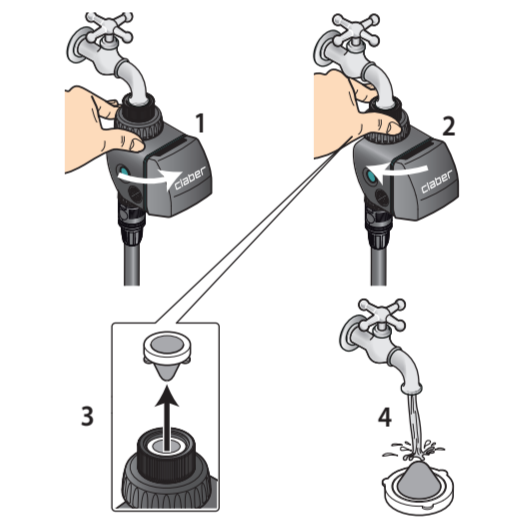
**IT** Non installare il programmatore all'interno di pozzetti, sotto il livello del terreno o all'interno di edifici. Non impiegare il programmatore con pressioni di esercizio inferiori a 0,5 bar (7,3 psi) o superiori a 10 bar (145 psi).

**UK** Do not install the water timer inside valve boxes, below ground level or indoors. Do not use the water timer with operating pressures lower than 0.5 bar (7.3 psi) or higher than 10 bar (145psi).

**FR** N'installez pas le programmatore à l'intérieur de regards, sous le niveau du terrain ou dans des bâtiments. N'utilisez pas le programmatore avec des pressions d'exercice inférieures à 0,5 bar (7,3 psi) ou supérieures à 10 bar (145 psi).

**ES** No instale el programador dentro de arquetas, bajo el nivel del terreno o en el interior de edificios. No emplee el programador con presiones de trabajo inferiores a 0,5 bar (7,3 psi) o superiores a 10 bar (145 psi).

## MANUTENZIONE - MAINTENANCE - ENTRETIEN - MANTENIMIENTO



## RACCOMANDAZIONI - WARNING - RECOMMANDATIONS - RECOMENDACIONES

**IT** Leggere attentamente questo manuale di istruzioni e conservarlo per consultazioni future. Questa apparecchiatura è stata concepita e realizzata esclusivamente per la programmazione di irrigazioni da parte di persone adulte con esperienza e conoscenza. Un uso diverso è considerato improprio: il Costruttore non si ritiene responsabile per danni derivanti da un uso non idoneo, nel qual caso non riconosce il diritto di Garanzia. Non alimentare il programmatore con fonti di energia diverse da quelle indicate. Per sicurezza, controllare il regolare funzionamento quando si utilizza il programmatore per la prima volta. Non usare il programmatore con sostanze chimiche/liquidi diversi dall'acqua.

**UK** Read this instruction manual carefully and keep it handy for future reference. This device has been designed and manufactured exclusively for the setting of watering time by adults with experience and knowledge. Any use other than that described in this manual is considered improper: the manufacturer acknowledges no liability for damages arising from improper use, which will also void the warranty. Do not power the water timer with sources other than those specified. It is good policy - when the water timer is used for the first time - to make certain that the programmes run correctly. Do not use the water timer with chemicals or liquids other than water.

**FR** Lire attentivement ce manuel d'instructions et le conserver pour toute consultation future. Cet appareil a été exclusivement conçu et réalisé pour la programmation d'arrosages effectués par des personnes adultes dotées d'expérience et de connaissances. Tout usage différent est considéré impropre: le Constructeur n'est pas retenu responsable des dommages dus à une utilisation inappropriée et dans ce cas, annule le droit de Garantie. N'alimentez pas le programmatore avec des sources d'énergie différentes de celles indiquées. Par mesure de sécurité, contrôlez le fonctionnement régulier du programmatore lors de sa première utilisation. N'utilisez pas le programmatore avec des substances chimiques/liquides autres que l'eau.

**ES** Lea detenidamente este manual de instrucciones y consérvelo para poder consultarlo en el futuro. Este equipo está concebido y fabricado únicamente para la programación de riegos por parte de personas adultas que cuenten con la experiencia y los conocimientos necesarios. Todo uso distinto del descrito en este manual se considera indebido: el fabricante declara cualquier responsabilidad por daños ocasionados por un uso incorrecto del aparato, en cuyo caso la garantía perderá su validez. No alimente el programador con fuentes de energía distintas de las indicadas. Por seguridad, cuando utilice el programador por primera vez, compruebe que funcione correctamente. No utilice el programador con sustancias químicas/liquidos distintos del agua.

## RAEE SMALTIMENTO - DISPOSAL - ÉLIMINATION - ELIMINACIÓN

**IT** Il simbolo in questione applicato sul prodotto o sulla confezione indica che il prodotto non deve essere considerato come un normale rifiuto domestico, ma deve essere portato nel punto di raccolta appropriato per il riciclaggio di apparecchiature elettriche ed elettroniche. Provvedendo a smaltire questo prodotto in modo appropriato si contribuisce ad evitare potenziali conseguenze negative, che potrebbero derivare da uno smaltimento inadeguato. Per informazioni più dettagliate sul riciclaggio di questo prodotto, contattare l'ufficio comunale, il servizio locale di smaltimento rifiuti o il negoziante da cui è stato acquistato.

**UK** The symbol in question applied to the product or the packaging indicates that the product must not be considered as normal domestic waste, but must be taken to a special centre for the collection and recycling of waste electrical and electronic equipment. Take care to dispose of this product in the proper way; this will help to avoid the negative consequences that could arise from unsorted collection or dumping. For more detailed information on the recycling of this product, contact the municipal authority, the local refuse collection service or the dealer from whom the item was purchased.

**FR** Le symbole en question apposé sur le produit ou sur l'emballage indique que le produit ne doit pas être traité comme un déchet ménager, mais doit faire l'objet d'une collecte sélective pour le recyclage d'appareils électriques et électroniques. L'élimination correcte de ce produit selon la directive RAEE permet d'éviter les conséquences négatives qui pourraient dériver d'une élimination inadéquate du produit. Pour obtenir des informations plus détaillées sur le recyclage du produit, appelez le bureau municipal, le service local du traitement des RAEE ou le distributeur du produit.

**ES** Este símbolo en el producto o en el embalaje indica que el producto en cuestión no se puede deschar junto con los residuos domésticos y que, por lo tanto, se ha de llevar a un punto de recogida destinado al reciclaje de aparatos eléctricos y electrónicos. Si desecha el producto correctamente, contribuirá a prevenir los posibles efectos negativos que podría causar su tratamiento inadecuado del producto desechado. Para obtener más información sobre el reciclaje de este producto, póngase en contacto con la oficina municipal, el servicio local de recogida de basura o la tienda en la que ha comprado el producto.

**CE** Dichiarazione di conformità - Declaration of Conformity - Déclaration de conformité - Declaración de conformidad  
Claber S.P.A. Via Pontebbana, 22 - 33080 - Fiume Veneto - Pordenone - Italy

Assumendone la piena responsabilità dichiariamo che il prodotto Assuming full responsibility, we declare that the product Atteste sous sa pleine responsabilité que le produit Declaramos bajo nuestra responsabilidad que el producto

è conforme ai requisiti applicabili delle seguenti norme: it complies with the applicable requirements of the following standards: est conforme aux exigences applicables des normes suivantes: cumple con los requisitos aplicables de las siguientes normas:

- 8496 - Mist**
- è conforme alle seguenti direttive: complies with directives: est conforme aux directives: es conforme a la Directiva:
  - 2011/65/EU
  - 2014/30/EU
  - EN 61000-6-3:2007 + A1:2011
  - EN 61000-6-1:2007
  - IEC 62321-3-1:2013
  - IEC 62321-5:2013
  - IEC 62321-4:2013 + AMD1:2017 CSV
  - IEC 62321-6:2019
  - IEC 62321-7-1:2015
  - IEC 62321-7-2:2017
  - IEC 62321-8:2017

Fiume Veneto, 01/10/2020  
Il Presidente Claber S.P.A.  
Ing. Gian Luigi Spadotto

## DATI TECNICI - TECHNICAL DATA - DONNÉES TECHNIQUES - DATOS TÉCNICOS

Alimentazione Power supply Alimentation Alimentación	1x 6LR61 9 VOLT alkaline
Grado protezione Degree of protection Degré de protection Grado protección	IP 20
Temperatura di esercizio Operating temp. Temp. de fonctionnement Temp. trabajo	3 - 50°C
Pressione di esercizio Operating pressure Press. de fonctionnement Pres. trabajo	MIN: 0,5 bar MAX: 10 bar
Materiali plastici Plastic materials Matériaux plastiques Materiales plásticos	>ABS< ->PC< >POM< ->TPE<