

Marque hansgrohe  
 Nom de l'article **Ecostat** Comfort Mitigeur Thermostatique bain/douche  
 Numéro de l'article 13114670  
 Finition noir mat  
 Pos. 1



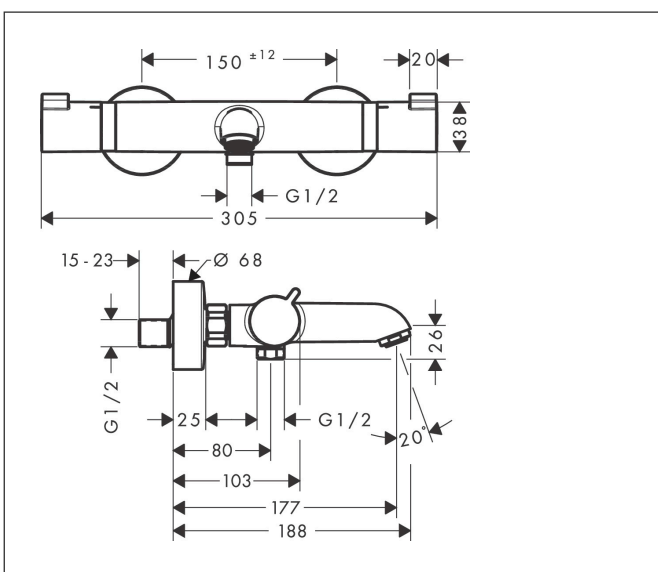
## Photographie du Produit



## Caractéristiques

- Longueur 177 mm
- 2 sorties = 2 fonctions
- entraxe: 150 mm  $\pm$  12 mm
- jet normal
- débit du bec déverseur sous 3 bars: 20 l/min
- débit de la douche sous 3 bars: 16 l/min
- pression minimum en fonctionnement: 1 bar
- pression maximum en fonctionnement: 10 bars
- cartouche thermostatique SMTC, robinet d'arrêt/inverseur
- butée de confort à 40° C
- limiteur de température réglable
- clapet anti-retour intégré
- avec silencieux
- matériau des poignées: métallique
- type de raccordement: raccords S
- E3/1, C3, A2, U3
- filtre inclus

## Plan géométral

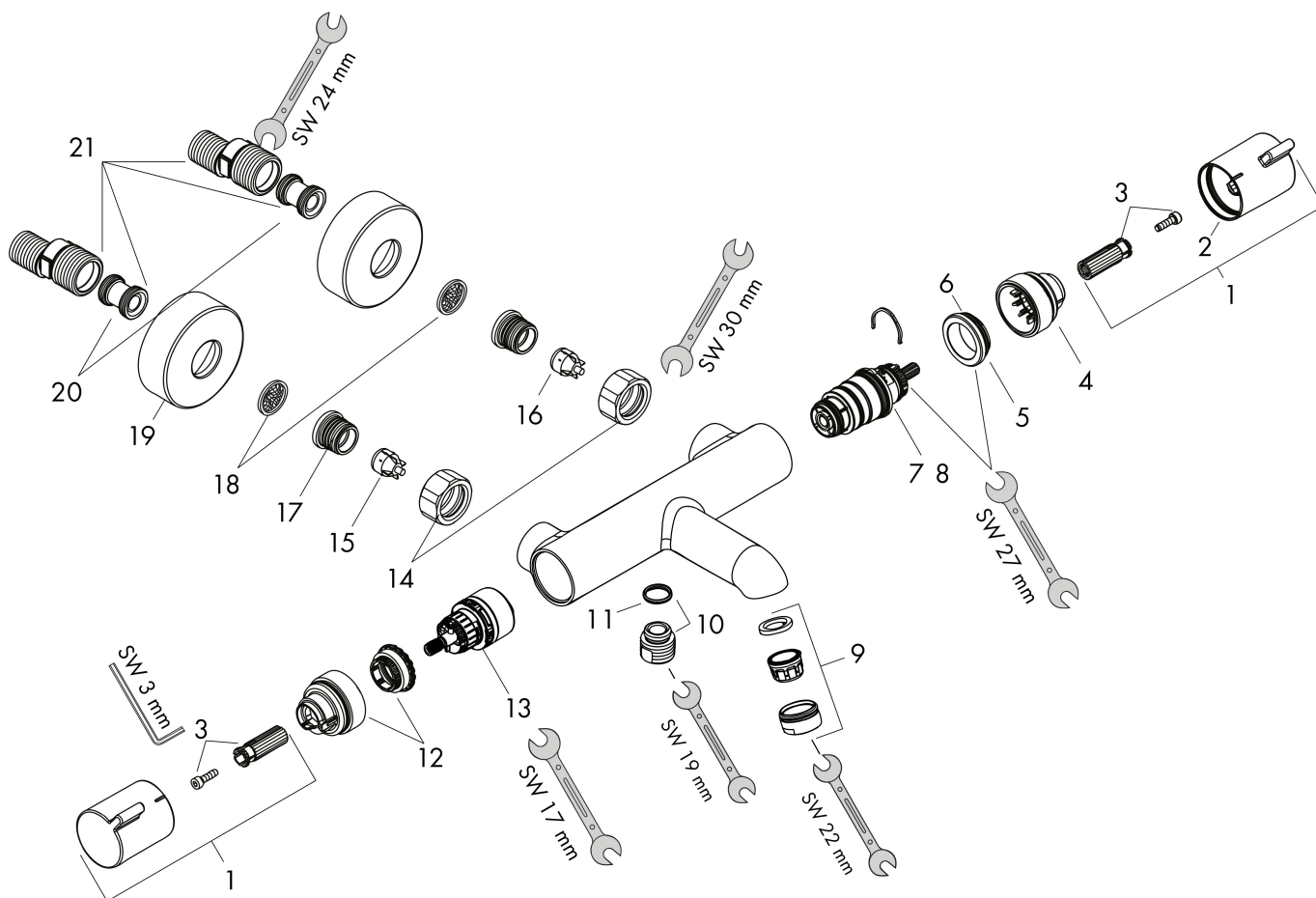


## Codes / Standard

- PA-IX 19693/ICB

|                     |  |
|---------------------|--|
| Marque              | hansgrohe  |
| Nom de l'article    | <b>Ecostat</b> Comfort Mitigeur Thermostatique bain/douche |
| Numéro de l'article | 13114670   |
| Finition            | noir mat   |
| Pos.                | 1  |

## Vue éclatée



|                     |  |
|---------------------|--|
| Marque              | hansgrohe  |
| Nom de l'article    | <b>Ecostat</b> Comfort Mitigeur Thermostatique bain/douche |
| Numéro de l'article | 13114670   |
| Finition            | noir mat   |
| Pos.                | 1  |

## Liste des pièces de rechange

| Pos. | Description  | N° d'article |
|------|--|--------------|
| 1    | poignée  | 95836670     |
| 2    | bouton poussoir  | 92848670     |
| 3    | entraîneur + vis   | 95843000     |
| 4    | bague de butée   | 95839000     |
| 5    | écrou à six pans   | 98913000     |
| 6    | joint torique 26x1,5                                       | 98390000     |
| 7    | cartouche thermostatique                                   | 98282000     |
| 8    | cartouche inversée   | 92373000     |
| 9    | mousseur M24x1 (30 l/min)                                  | 96512670     |
| 10   | raccord  | 95392670     |
| 11   | joint torique 14x2   | 98129000     |
| 12   | mécanisme inverseur/arrêt                                  | 98283000     |
| 13   | bague de butée   | 95840000     |
| 14   | set des écrou à six pans                                   | 96157670     |
| 15   | clapet anti-retour (résistant à la pression jusqu'à 2 MPa) | 93136000     |
| 16   | clapet anti-retour   | 96737000     |
| 17   | joint torique 17x1,5                                       | 98137000     |
| 18   | filtre   | 96922000     |
| 19   | rosace Ø 68 mm   | 96467670     |
| 20   | amortisseur anti-coup de bélier                            | 96429000     |
| 21   | set des raccord-S (±12 mm)                                 | 94140000     |
| a    | set des raccord-S (±32 mm)                                 | 98592000     |
|      | joint  | 95008000     |