

Lexman
SURFACE

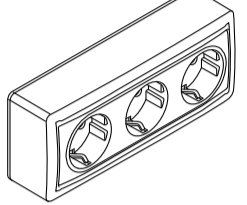
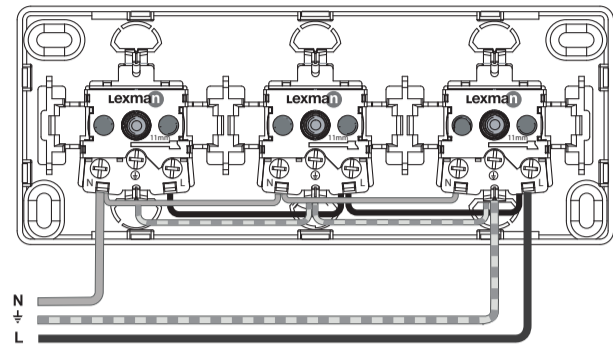
ENJOY LIFE TRIPLE COON TOMADA TERRA COM TERMOZA TRIPLA COM TROPOZA SALENTE
TRIZA TRIPLA CU AFĂRIANĂ ÎNTE ÎN CALITĂȚĂ
ПОТРИНА ПОСЕТКА СЪВМЕЩАЮЩА ТРОСКОБИ СЪС СЪВМЕЩА ПЕНА
ТРИПЛУ ГИЗЗА БЕ ТЕРМОЗІ ІСТІТОДА
ОБЕРІЖАЄНІА МІНІТОДЕ
SURFACE MOUNTING
THREE-SOCKET WITH EARTH

2 YEARS WARRANTY

ADCO Services 135 Rue Sud Caprot CS 90001 - 9970 Roches - FRANCE

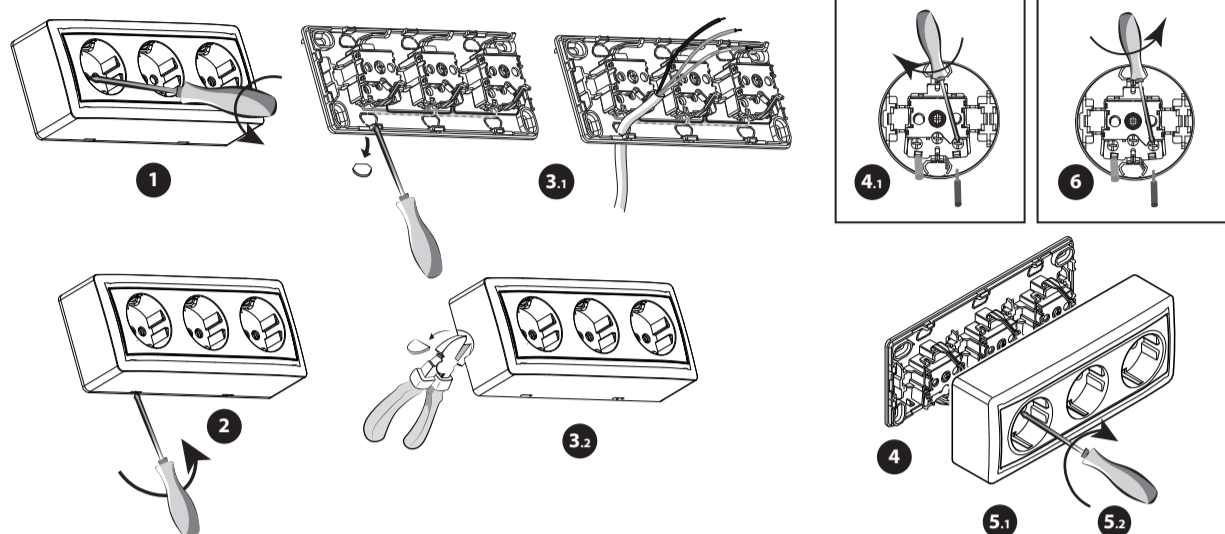
Manual de Instruções Manual de Instruções Manual de Instruções
Инструкция Эксплуатация Инструкция Обслуживания Gebrauchsanweisung
Instructions Manual

EAN 32766079067590 (8007-82)

16A 250V-3

Traducción de la versión original del modo de empleo / Tradução do verso original das instruções de utilização / Traduzione versio original del modo di impiego / Инструкция по эксплуатации / Μεθοδος της εξυπηρέτησης, των οδηγίων χρήσης / Original version of user manual.



ES INSTALACIÓN

⚠️ **Cuidar la conexión antes de realizar cualquier intervención**

(1) Desensaque la tapa con un destornillador.
(2) Desenchufa el marco.
DEPENDENDO DE SU INSTALACIÓN
(3.2) Quitar la cubierta y pasar el cable por detrás, o
(4) Acoplar las funciones a su soporte.
Conexión: Pesar el/los cable/s, longitud indicada en el producto. Si es necesario, abra el terminal destornillando el/los tornillo(s).
(5.1) Recorte el marco.
(5.2) Atornillar para volver a colocar las cubiertas(s).
Desconexión: (6) Abra el terminal destornillando el tornillo y tirando del cable.

Referencia:
La instalación debe ser realizada solo por personas con el conocimiento electrónico pertinente y con experiencia. Si realiza una instalación incorrecta, usted pone en peligro: -su propia vida; -la vida de los usuarios del sistema eléctrico. Con una instalación incorrecta, usted amenaza causar importantes daños a la propiedad, como por ejemplo, un incendio.

Condiciones necesarias para la instalación. Para la instalación en particular son necesarios los siguientes conocimientos: - Las "5 reglas de seguridad" apropiadas; Desconectar, asegurarse contra la reconexión, determinar la desconexión, toma a tierra y cortocircuitos, y cubrir partes adyacentes energizadas o colocar barreras.

***Garantía 2 años**

ES INSTALACIÓN

- Selección de la herramienta apropiada, instrumentos de medición y si es necesario, equipo de protección personal.
- Evaluación de los resultados de medición.
- Selección del material de la instalación eléctrica para asegurar las condiciones de apgado.
- Protección IP.
- Instalación del material eléctrico de instalación.
- Tipo de red de suministro (Sistema TN, Sistema IT, Sistema TT) y las condiciones de funcionamiento eléctrico subsiguientes.
- Protección clásica de toma a tierra, protección de toma a tierra, medidas necesarias adicionales, etc.)

RECLAJE
Este producto lleva el símbolo de clasificación selectiva para los residuos de aparatos eléctricos y electrónicos (RAEE). Esto significa que este producto debe ser tratado en conformidad con la directiva europea 2012/19/UE para ser reciclado o desmontado con la finalidad de minimizar su impacto sobre el medio ambiente. El usuario puede elegir entre entregar su producto a un organismo de reciclado competente o al distribuidor que le ha vendido un aparato eléctrico o electrónico nuevo.

CE

***Garantía 2 años**

PT INSTALAÇÃO

(1) Desaparafusar a tampa com uma chave de fendas. (2) Desaperta a moldura.
DEPENDENDO DA SUA INSTALAÇÃO
(3.1) Retire a tampa e passe o cabo por trás, ou (3.2) corte a armação para passar o cabo para o lado.
(4) Anexe (s) função(s) ao seu suporte.
Conexão: Desnudar o(s) fio(s), comprimento indicado no produto.
Se necessário, abra o terminal desaparafusando o(s) parafusos(s).
(4.1) inserir o(s) fio(s) e depois apertar o parafuso (5.1) Prenda a moldura. (5.2) Aparafusar para recolocar a(s) tampas(s).
Desconexão: (6) Abra o terminal desapertando o parafuso e puxe o fio.

REGRAS DE SEGURANÇA:
A instalação tem de ser feita apenas por pessoas com conhecimento eletrotécnico relevante e experiência. Se a instalação não for a mais adequada, coloca em perigo: - A sua vida.
- A vida dos utilizadores do sistema eléctrico. Se a instalação não for a mais adequada, corre o risco de grandes danos patrimoniais, por exemplo, devido a fogo.

São necessários conhecimentos para efetuar a instalação. Para se efetuar a instalação, são necessários os conhecimentos seguintes: - As "5 regras de segurança" adequadas; Desligar da alimentação, proteger contra um reinício. Determinar se está desligado da alimentação, ligação à terra e curto-circuitos; Cobrir as partes em redor ligadas à alimentação ou criar barreiras.

CE

***Garantia 2 anos**

PT INSTALAÇÃO

- Seleção da ferramenta adequada, instrumentos de medição e, se necessária, equipamento de proteção pessoal.
- Avaliação dos resultados de medição.
- Seleção do material de instalação elétrica para segurança das condições de desligado.
- Revestimentos IP.
- Instalação do material de instalação elétrica.
- Tipo de rede de alimentação (sistema TN, sistema IT, sistema TT) e condições de funcionamento eléctrico - ligação de proteção clássica à terra, ligação à terra, medidas adicionais de segurança, etc.)

RECLAJAGEM
Este produto tem o símbolo da separação selectiva para os resíduos de equipamentos electrónicos (REEE) e electrónicos. Isto significa que o produto deve ser tratado de acordo com a Directiva Europeia 2012/19/UE para ser reciclado ou desmontado a fim de minimizar o seu impacto sobre o meio ambiente. O utilizador pode optar por entregar o seu produto a um reciclador qualificado ou ao revendedor onde adquiriu um novo equipamento eléctrico ou electrónico.

CE

***Garantia 2 ani**

RO INSTALARE

(1) Desurubati capacul cu o surubiniță.
(2) Decuipai cadrul.
CONFORM INSTALAȚIEI DVS.
(3.1) Scoateți capacul și treceți cablul din spate sau (3.2) tăiați cadrul pentru a trece cablul pe lateral.
(4) Remediază funcția (funcțiile) de pe suport.
Conexiuni: îndepărtați sărmile, lungimea indicată pe produs. Dacă este necesar, deschideți borna desurubând suruburile (suruburile).
(4.1) Introduceți sărma (ele), apoi strângeți surubul (5.1) Prindeți cadrul.
(5.2) Însurubiți pentru a atăsa capacul (capetele).

Desconexiți: (6) Deschideți terminalul desurubând surubul, apoi trageți de sărmă.

REGULI DE SIGURANȚĂ:
Instalarea nu poate fi efectuată decât de către persoane cu cunoștințe electrice și experiență relevantă. Prin efectuarea unei instalații inadecvate vă puneți în pericol - propria viață; - viața utilizatorilor instalației electrice. Dacă este necesar, deschideți bornele desurubând suruburile, de ex.
Experiență necesară în vederea instalării. În special pentru instalare, umblatoarea expertiză este necesară: - Cele „5 reguli de siguranță” adecvate; Decuplați de la sursa de curent; preveniți repornirea, asigurați-vă că circuitul nu este sub tensiune; împânzirea și scurtcircuitarea; acoperiți porțiunile din apropiere care sunt sub tensiune sau furnizați elementele de blocare.

CE

***Garantia 2 ani**

RO INSTALARE

- Selectarea uneii/te adecvate, a instrumentelor de măsură și dacă este nevoie a echipamentului personal de protecție.
- Evaluarea rezultatelor măsurătorilor.
- Selectarea materialului instalației electrice pentru siguranțarea întreprinderii.
- Căscule de protecție IP.
- Instalarea materialului instalației electrice:
- Tipul de rețea de alimentare (Sistem TN, Sistem IT, Sistem TT) și condițiile de exploatare electrică care decurg din acesta - (împânzire clasică e protecție, împânzire de protecție, măsuri adiționale necesare, etc.)

RECLAJARE
Acest produs prezintă simbolul de sortare selectivă pentru echipamentele electronice și electronice (REEE). Produsul trebuie să fie în conformitate cu Directiva Europeană 2012/19/UE ceea ce înseamnă să împănzi să fie reciclat sau dezasamblat, pentru a minimiza impactul asupra mediului. Utilizatorul poate alege între a da produsul unui reciclător calificat sau distribuitorului în schimb unui produs nou electric sau electronic.

CE

***Garantia 2 ani**

UA УСТАНОВКА

(1) Викрутіть кришку викруточкою.
(2) Відкрийте рамку.
ВІДВІДСТАНІ
(3.1) Зняти кришку і прокласти кабель ззаду, або (3.2) відрізати рамку, щоб пропустити кабель збоку.
(4) Забезпечити функцію (и) на підтримці.
Підключення: Нависати дрот, довжину, вказану на виробі. При необхідності відкрити клему, відкрутивши гвинт (и) (4.1) вставити дрот (и), потім затягнути гвинт (5.1) затиснути рамку (5.2) Гвинт, щоб знову закрити кришку.
Відключення: (6) Відкрити клему, відкрутивши гвинт, потім потягнути за дрот.

ПРАВИЛА БЕЗПЕКИ:
Монтаж дозволяється виконувати тільки особам з відповідними електротехнічними знаннями та досвідом.
Під час неправильного монтажу ви піддаєте небезпеці - своє власне життя; - життя користувачів електричної системи. Під час неправильного монтажу ви ризикуєте завдати великої шкоди майну, матеріалу, людям.

Потрібний досвід для монтажу
Зокрема, для монтажу необхідна наступна компетенція: - Відповідні "5 правил безпеки"; відключення живлення; захист від перезапуску; визначення знаеструмленн; заземлення та коротке замикання; захист сусідніх частин, що знаходяться під напругою; або забезпечення їх цільністю.

CE

***Garantia 2 роки.**

UA УСТАНОВКА

- Вибір відповідного інструменту, вимірних приладів і, якщо потрібно, засобів індивідуального захисту.
- Оцінка результатів вимірювання.
- Вибір електроізоляційних матеріалів для забезпечення умов відключення.
- Установлення електроізоляційних матеріалів.
- Тип мережі живлення (TN-система, IT-система, TT-система) та електричні умови експлуатації, що випливають з неї - (класичне заземлення, класичне заземлення, необхідні додаткові заходи тощо).

ПРАВИЛА БЕЗПЕКИ:
Монтаж дозволяється виконувати тільки особам з відповідними електротехнічними знаннями та досвідом.
Під час неправильного монтажу ви піддаєте небезпеці - своє власне життя; - життя користувачів електричної системи. Під час неправильного монтажу ви ризикуєте завдати великої шкоди майну, матеріалу, людям.

Потрібний досвід для монтажу
Зокрема, для монтажу необхідна наступна компетенція: - Відповідні "5 правил безпеки"; відключення живлення; захист від перезапуску; визначення знаеструмленн; заземлення та коротке замикання; захист сусідніх частин, що знаходяться під напругою; або забезпечення їх цільністю.

CE

***Garantia 2 роки.**

EL ΕΓΚΑΤΑΣΤΑΣΗ

(1) Εξβύξτε το κάλυμμα με καταβίδα.
(2) Εξβύξτε το πλαίσιο.
ΣΥΜΦΩΝΑ ΜΕ ΤΗΝ ΕΓΚΑΤΑΣΤΑΣΗ ΣΑΣ
(3.1) Αφαιρέστε το κάλυμμα και περάστε το καλώδιο από πίσω, ή (3.2) κόψτε το πλαίσιο για να περάσετε το καλώδιο στο πλάι.
(4) Διαβείτε τις λειτουργίες στη στήλη.
Συνδέσεις: Αφαιρέστε το καλώδιο (α), το μήκος που αναγράφεται στο προϊόν. Εάν είναι απαραίτητο, ανοίξτε το τερματικό βελβιδώνοντας τη βίδα (βίδα) (4.1) τοποθετήστε το καλώδιο (τα) και σφίξτε τη βίδα (5.1) Κλείστε το πλαίσιο (5.2) Βιδώστε για να επανασυνδέσετε το κάλυμμα (τα καλώδια).
Αποσύνδεση: (6) Ανοίξτε το τερματικό βελβιδώνοντας τη βίδα, στη συνέχεια τραβήξτε το καλώδιο.

ΚΑΝΟΝΕΣ ΑΣΦΑΛΕΙΑΣ:
Εγκατάσταση μόνο από άτομα με σχετικές ηλεκτροτεχνικές γνώσεις και εμπειρίες.
Με μια ακατάλληλη εγκατάσταση έχετε εκ κίνηση - τη ζωή σου (α) - τη ζωή των χρηστών του ηλεκτρικού συστήματος. Με μια ακατάλληλη εγκατάσταση διακινδυνεύετε μεγάλες ζημιές σε οικιακά, π.χ. από φωτιά.
Απαραίτητη τεχνολογία για την εγκατάσταση
Για την εγκατάσταση ειδικότερα απαιτείται η ακόλουθη τεχνολογία: - Οι κατάλληλοι «5 κανόνες ασφαλείας»: Απενεργοποίηση, ασφαλής έναντι επανεκκίνησης, προσδιορίστε την απενεργοποίηση.

CE

***Garantia 2 χρόνια.**

EL ΕΓΚΑΤΑΣΤΑΣΗ

Γέωση και βροχοαπόληξη, καλύτερη τα ενεργοποιημένα γεωτονικά μέτρα ή παρόμοια.
- Επιλογή του κατάλληλου εργαλείου, των οργάνων μέτρησης και, εάν είναι απαραίτητα, του εξοπλισμού ατομικής προστασίας.
- Αξιολόγηση των αποτελεσμάτων της μέτρησης.
- Επιλογή υλικού εγκατάστασης ηλεκτρικής ενέργειας για τη διασφάλιση των ανθρώπων απεικονιστικής.
- Προβλεπόμενο IP.
- Εγκατάσταση του ηλεκτρικού υλικού εγκατάστασης.
- Έλεγχος δεικτύου προφίλωσης (σύστημα TN, σύστημα IT, σύστημα TT) και οι ηλεκτρικές συνθήκες λειτουργίας που απορρέουν από αυτό - (κλασική γείωση προστασίας, γείωση προστασίας, απαρτητή πρόσδεση μέτρα κ.λπ.)

ΑΝΑΚΥΚΛΩΣΗ
Αυτό το προϊόν φέρει το σύμβολο απόρριψης του Waste Electrical and Electronic Equipment (WEEE). Αυτό σημαίνει ότι αυτό το προϊόν πρέπει να απορριφθεί σύμφωνα με την Ευρωπαϊκή Οδηγία 2012/19/UE για να αποκολληθεί ή να αποσυναρμολογηθεί προκειμένου να φθοροποιηθεί ή επεξεργαστεί στο περιβάλλον. Ο χρήστης μπορεί να επιλέξει παράδοσης το προϊόν του σε αρμόδιο προκτορείο ανακύκλωσης ή στο κατάστημα κάποιος όπου το νέο ηλεκτρικό ή ηλεκτρονικό αγοράστηκε εξοπλισμός.

CE

***Garantia 2 Jahre**

DE EINRICHTUNG

(1) Schrauben Sie die Abdeckung mit einem Schraubendreher ab.
(2) Lösen Sie den Rahmen.
ANHÄNGE VON IHRER INSTALLATION
(3.1) Entfernen Sie die Abdeckung und führen Sie das Kabel von hinten durch, oder (3.2)ritzen Rahmen durchschneiden, um das Kabel zur Seite zu führen.
(4) Befestigen Sie die Funktionen an ihrer (ihren) Halterung.
Anschluss: Den/die Draht(e) abisolieren, Länge auf dem Produkt angeben. Falls erforderlich, öffnen Sie die Klemme, indem Sie die Schraube herausdrehen.
(4.1) Führen Sie den/die Draht(e) ein und ziehen Sie dann die Schraube(n) fest.
(5.1) Schneiden Sie den Rahmen an.
(5.2) Anschrauben, um die Abdeckungen(w) wieder anzubringen.
Lösen der Verbindung: (6) Öffnen Sie die Klemme, indem Sie die Schraube herausdrehen und am Draht ziehen.

Hinweis
Installation nur durch Personen mit einschlägigen elektrotechnischen Kenntnissen und Erfahrungen
Durch eine unsachgemäße Installation gefährden Sie: - Ihr eigenes Leben; - das Leben der Nutzer der elektrischen Anlage. Mit einer unsachgemäßen Installation riskieren Sie schwere Sachschäden, z.B. durch Brand. Es droht für Sie die persönliche Haftung bei Personen- und Sachschäden. Wenden Sie sich an einen Elektroinstallateur.

CE

***Garantie 2 Jahre**

DE EINRICHTUNG

Erforderliche Fachkenntnisse für die Installation
Für die Installation sind insbesondere folgende Fachkenntnisse erforderlich: - die anzuwendenden „5 Sicherheitsregeln“; Freischalten gegen Wiedereinschalten sichern; Erden und Kurzschließen; benachbarte, unter Spannung stehende Teile abdecken oder abschranken; - Auswahl des geeigneten Werkzeuges, der Messgeräte und ggf. der persönlichen Schutzausrüstung; - Auswertung der Messergebnisse; - Auswahl des Elektro-Installationsmaterials zur Sicherstellung der Abschließbedingungen; - IP-Schutzarten; - Einbau des Elektroinstallationsmaterials - Art des Versorgungsnetzes (TN-System, IT-System, TT-System) und die daraus folgenden Anschlussbedingungen (klassische Nüllung, Schutzerdung, erforderliche Zusatzmaßnahmen etc.).

REGISTRIERTEN
Dieses Produkt trägt das Symbol für die Entsorgung von Elektro- und Elektronik-Altgeräten (Waste Electrical and Electronic Equipment, WEEE). Dies bedeutet, dass dieses Produkt in Übereinstimmung mit der Europäischen Richtlinie 2012/19/UE entsorgt werden muss für es recycelt oder zerlegt werden soll, um seine Auswirkungen auf die Umwelt zu mindern. Der Benutzer kann sich entscheiden für sein/ ihr Produkt einer zuständigen Recycling-Agentur oder dem Einzelhändler zu übergeben, bei dem das neue elektrische oder elektronische Ausrüstung gekauft wurde.

CE

***Garantie 2 Jahre**

EN SETUP

(1) Unscrew the cover with a screwdriver.
(2) Unclip the frame.
DEPENDENT ON YOUR INSTALLATION
(3.1) Remove the cover and pass the cable from behind, or (3.2) cut the frame to pass the cable to the side.
(4) Fix the function(s) to its (their) support.
Connection: Strip the wire(s), length indicated on the product. If necessary, open the terminal by unscrewing the screw(s).
(4.1) insert the wire(s) and then tighten the screw (5.1) Clip the frame.
(5.2) Screw on to reattach the cover(s).
Disconnection: (6) Open the terminal by unscrewing the screw and pull the wire.

SAFETY RULES:
Installation only by persons with relevant electrotechnical knowledge and experiences. If an inappropriate installation you endanger - your own life; - the life of the users of the electrical system. With an inappropriate installation you risk heavy damages to property, e.g. by fire.
Necessary expertise for the installation
For the installation in particular the following expertise is necessary: - The appropriate "5 safety rules"; De-energise; secure against restarting; determine De-energizing; Grounding and short circuiting; cover energized neighbouring parts or provide it with barriers.

CE

***Guarantee 2 years**

EN SETUP

- Selection of the suitable tool, the measuring instruments and if necessary the personal protection equipment.
- Evaluation of the measurement results;
- Selection of the electricity installation material for the securing of the switching off conditions.
- IP enclosures;
- Installation of the electrical installation material;
- Kind of the supply network (TN-system, IT-system, TT-system) and the electrical operating conditions following from it - (classical protective grounding, protective grounding, necessary additional measures etc.)

RECYCLING
This product carries the symbol for disposal of Waste Electrical and Electronic Equipment (WEEE). This means that this product must be disposed of in compliance with the European Directive 2012/19/UE for it to be recycled or disassembled in order to minimize its impact on the environment. The user may opt for giving his/her product to a competent recycling agency or to the retailer where the new electric or electronic equipment was purchased.

CE

***Guarantee 2 years**