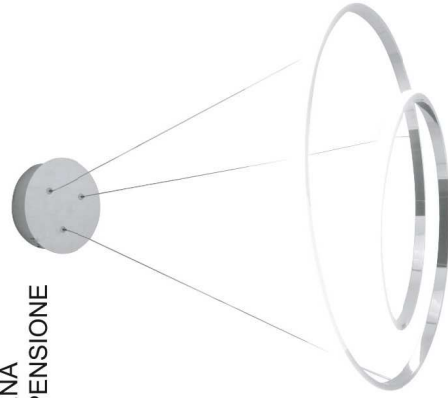


INSTALLAZIONE

Qualora non ci si trovi in grado di eseguire le operazioni sotto descritte si consiglia di far fare l'installazione da personale qualificato e in conformità alle normative vigenti (CEI 64-8).

- 1) Prima di eseguire l'installazione dell'apparecchio disinserire la tensione di rete.
 - 2) Individuare il luogo dove installare l'apparecchio in base al grado di protezione IPxx e fissare la staffa attacco muro / soffitto nella posizione desiderata bloccandola con tasselli forniti.
 - 3) Collegare i cavi della rete 230V allo scatolino di alimentazione in dotazione, ricordandosi di chiudere il suo coperchio.
 - 4) Posizionare la lampada facendo coincidere i fori della stessa con quelli della staffa e bloccarla con le apposite viti fornite prestando attenzione a non rovinare i cavi di alimentazione.
 - 5) Per il collegamento dello scatolino alla rete di alimentazione, rispettare la posizione:
- del NEUTRO (N) filo colore BLU
- della FASE (L) filo di colore MARRONE/NERO/altri colori.
- Questo apparecchio "necessita" del collegamento del filo di terra perché è in Classe I.
Vedi disegno 2.

MALENA
SOSPENSIONE



MALENA
PLAFONIERA

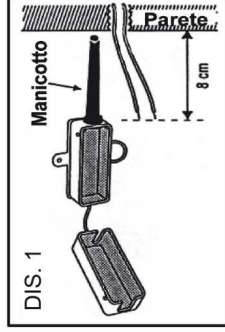


MALENA
APPLIQUE

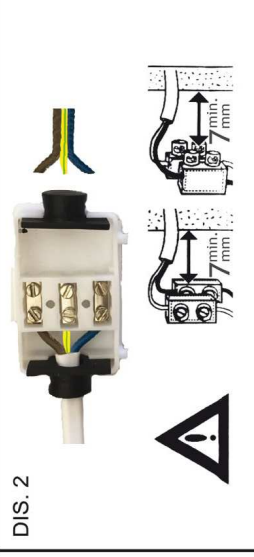


DIS. 1 / DIS. 2

Schema collegamento elettrico alla rete.



DIS. 2

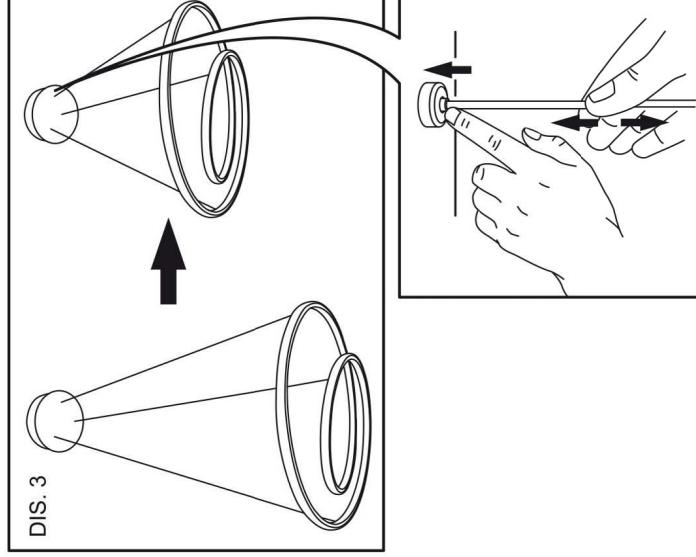


DIS. 3

Regolazione altezza sospensione.

Premere il tubetto cromato sporgente per consentire lo scorrimento del cavo, e regolare l'altezza della lampada.

DIS. 3



GRADO DI PROTEZIONE

IPXX

2° cifra caratteristica

1° cifra caratteristica

1° CIFRA CARATTERISTICA

Protezione contro la penetrazione di corpi solidi.

Simbolo	Descrizione
0	Non protetto
1	Protetto contro i corpi solidi sup. a 50 mm
2	Protetto contro i corpi solidi sup. a 12 mm
3	A prova di penetrazione di sonde con Ø2,5 mm
4	A prova di penetrazione di sonde con Ø1 mm
5	Protetto contro la polvere
6	Stagno alla polvere

2° CIFRA CARATTERISTICA

Protezione contro la penetrazione di corpi liquidi.

Simbolo	Descrizione
0	Non protetto
1	Protetto contro la caduta verticale di gocce d'acqua
2	Protetto contro la caduta di gocce d'acqua con rinvolo incl. max. 15°
3	Protetto contro la pioggia
4	Protetto contro spruzzi d'acqua
5	Protetto contro i getti d'acqua
6	Protetto contro le ondate
7	Stagno all'immersione
8	Stagno alla sommersione