

WIFI SPLIT GAMA SMART



PR04018

PORTUGUÊS

GUIA DE INSTALAÇÃO RÁPIDA MÓDULO WIFI PARA SPLIT MHI GAMA SMART DXK-Z6-W / LMK-Z6L-W / SRK-ZSP-W / SRK-ZR-W

Guarde o documento para referência futura.



Av. Matapiñonera 7 | 28703 S.S de los Reyes, Madrid,
Espanha, T.91 203 93 00. info@lumelco.es
©2021 LUMELCO. S.A.

www.lumelco.es

A Lumelco é um distribuidor oficial da Mitsubishi Heavy Industries Air-Conditioning Europe, Ltd.

A empresa não se responsabiliza por quaisquer problemas causados por: Internet, router WIFI, smartphones, tablets. Para obter mais informações ou qualquer esclarecimento, contacte o fabricante ou o fornecedor do serviço.

Este produto está sujeito à garantia oferecida nas condições gerais de venda da LUMELCO.

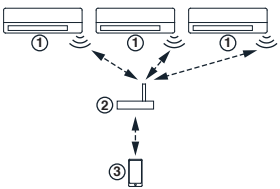
Requisitos mínimos:

- ✓ Android SDK 21 (Android 5.1).
- ✓ Em alguns casos, devido ao estado da rede WIFI, poderá não obter uma resposta. Configure a rede novamente.
- Pode acontecer que o comando enviado para o split seja executado com um atraso devido ao estado da rede.

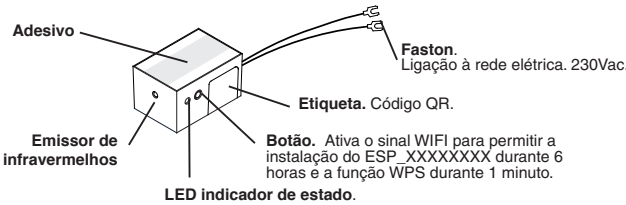
ELEMENTOS DE INSTALAÇÃO

Para realizar uma instalação correta do WIFI SPLIT GAMA SMART necessita de:

- 1.Um ou mais SPLITS GAMA SMART com módulo WIFI SPLIT GAMA SMART instalado.
2. Um router WIFI com ligação à Internet.
- 3.Um smartphone ou tablet com ligação à Internet.



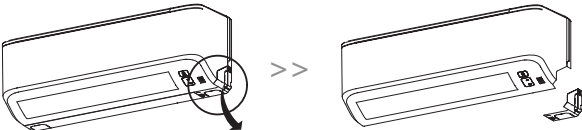
DESCRIÇÃO



COMO INSTALAR O WIFI SPLIT GAMA SMART

ANTES DE INICIAR A INSTALAÇÃO DESLIGUE O SPLIT DA REDE ELÉTRICA.

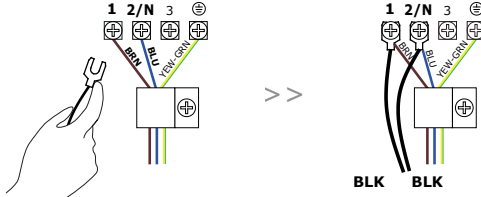
1. Retire a tampa do split.



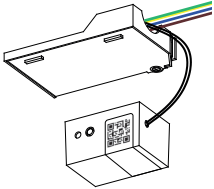
2. Retire a tampa protetora dos bornes para aceder à ligação elétrica.



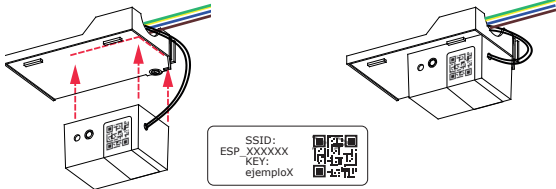
3. Ligue o WIFI SPLIT GAMA SMART à fonte de alimentação, tirando da ficha de ligação à entrada do split e utilizando os dois terminais Faston.



4. Coloque a tampa protetora dos bornes na respetiva posição e retire os cabos BLK do WIFI SPLIT GAMA SMART do lado direito.



5. Retire o revestimento da fita adesiva e fixe o módulo WIFI SPLIT GAMA SMART na tampa protetora dos bornes, na posição indicada, utilizando as guias. Certifique-se de que tem boa visibilidade do LED e acessibilidade para digitalizar corretamente o Código QR com o dispositivo móvel.



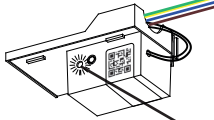
O WIFI SPLIT GAMA SMART está instalado e pronto para iniciar o seu arranque.

ARRANQUE DO WIFI SPLIT GAMA SMART

PARA O FUNCIONAMENTO CORRETO DO WIFI SPLIT GAMA SMART É NECESSÁRIO QUE O SPLIT TENHA A CARÇAÇA EXTERIOR MONTADA E AJUSTADA.

1. Ligue o split à rede elétrica. Preste atenção ao **LED indicador de estado, deve estar a piscar lentamente.**

O WIFI SPLIT GAMA SMART emite sinal WIFI durante 6 horas depois de estar ligado à rede elétrica.



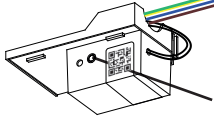
Apagado: Dispositivo sem alimentação. No ligado.
Cintilação lenta: Sem ligação à rede WIFI. Sem configurar.
Cintilação rápida: Função WPS ativa.
Aceso: Dispositivo configurado e ligado à nuvem.

LED indicador de estado.

SELECIONE UMA DAS DUAS OPÇÕES POSSÍVEIS, A ou B.

A. REGISTO DO WIFI SPLIT POR WPS - INSTALAÇÃO AUTOMÁTICA

- a. Ativar o **modo WPS** no router da instalação. Normalmente, o seu router dispõe de um botão WPS dedicado para ativar a função e um indicativo luminoso (consulte o manual do dispositivo para realizar esta função).
- b. O LED do dispositivo WIFI SPLIT **pisca lentamente** e é permitido ao dispositivo WIFI SPLIT ligar-se por WPS ao router da instalação.
- c. Prima o botão do dispositivo WIFI SPLIT. O LED **pisca rapidamente enquanto a função WPS** está ativa (durante 1 minuto).

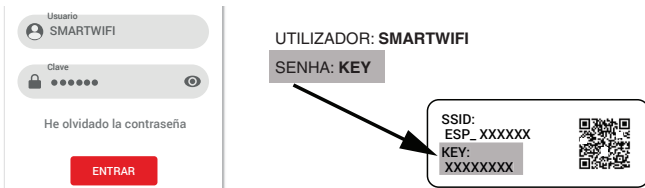


Se a ligação tiver sido realizada com êxito, o LED fica **aceso permanentemente** e a sua instalação ficará acessível através do APP SMART WIFI SPLIT. Se, pelo contrário, o LED piscar lentamente, significa que a sua instalação não foi realizada corretamente, pelo que repita o processo A. REGISTO DO WIFI SPLIT POR WPS.

2. Instale a **App SMART WIFI MHI** disponível para sistemas IOS e ANDROID gratuitamente na AppStore e Google Play.



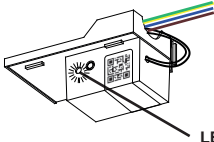
Para aceder, utilize o UTILIZADOR e SENHA predefinidos. Por razões de segurança, recomenda-se que edite o seu perfil, altere o utilizador e introduza uma nova senha.



B. REGISTO DO WIFI SPLIT COM APP SMART WIFI MHI -INSTALAÇÃO MANUAL

Aconselhamos que execute a instalação automática por WPS: **A. REGISTO DO WIFI SPLIT POR WPS - INSTALAÇÃO AUTOMÁTICA.** Se o router da sua instalação não possuir WPS, execute a instalação manual.

1. Ligue o Split pela primeira vez. Durante 6 horas a função de registo do dispositivo WIFI SPLIT está ativa. O LED **pisca lentamente.**

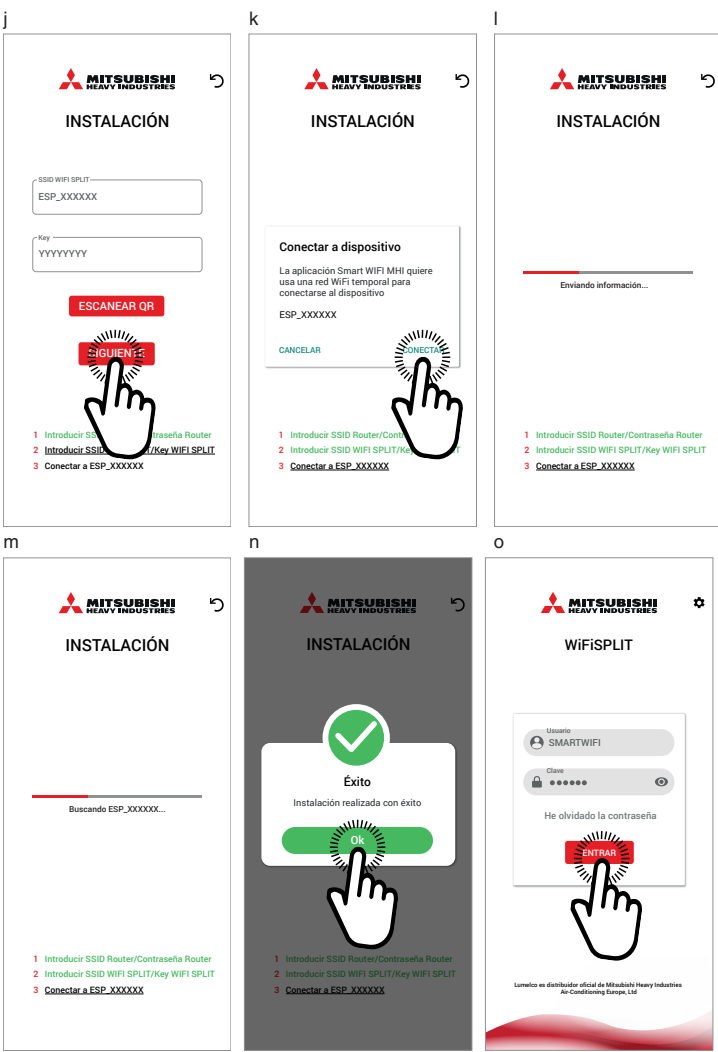
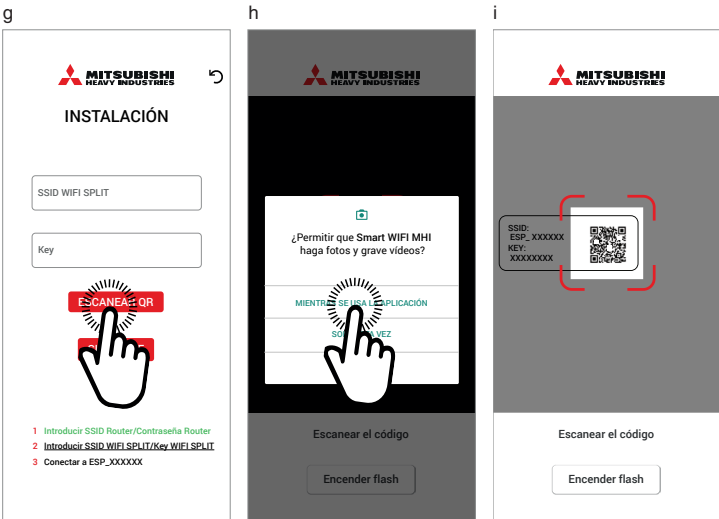
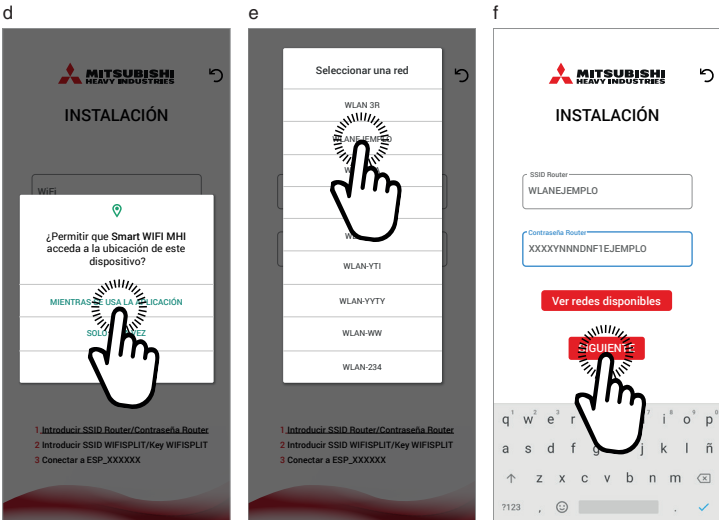
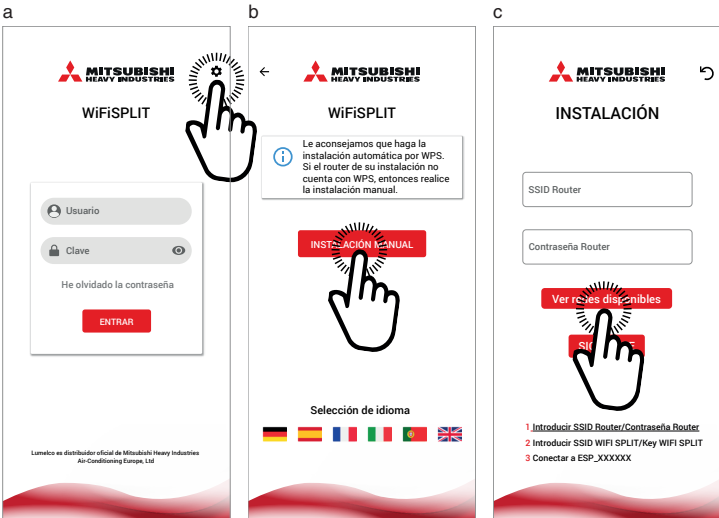


LED indicador de estado.

2. Instale o **App SMART WIFI MHI** disponível para sistemas IOS e ANDROID gratuitamente na AppStore e Google Play.

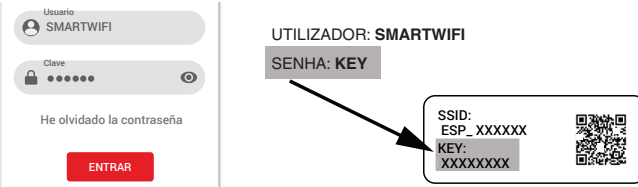


3. No **APP SMART WIFI MHI** execute os seguintes passos:



4. Se a ligação foi bem sucedida, o LED ficará aceso permanentemente e a sua instalação ficará acessível através da APP SMART WIFI SPLIT. Se, por outro lado, o LED piscar lentamente, significa que a sua instalação não foi bem sucedida, pelo que repita o procedimento B. REGISTO DO WIFI SPLIT COM APP SMART WIFI MHI.

5. Utilize para aceder o UTILIZADOR e SENHA predefinidos. Por razões de segurança, recomenda-se que edite o seu perfil, altere o utilizador e introduza uma nova senha.



USO DA APP SMART WIFI MHI

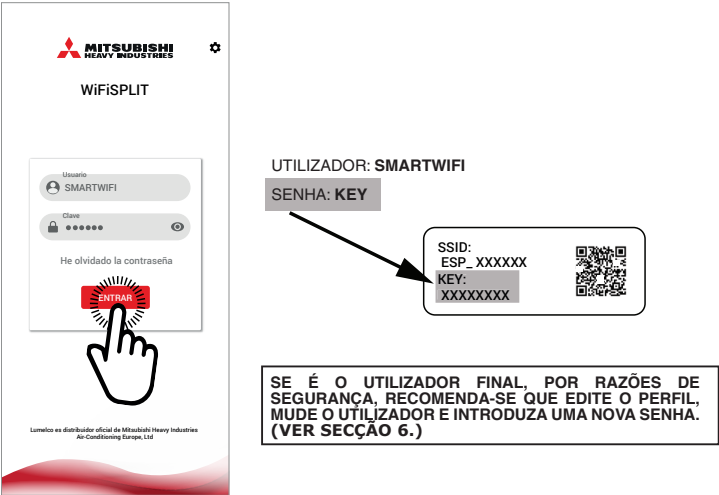
ANTES DE USAR A APLICAÇÃO PARA CONTROLAR O EQUIPAMENTO DE AR CONDICIONADO (SPLIT GAMA SMART) ATRAVÉS DA INTERNET, CONFIRME QUE AMBOS OS DISPOSITIVOS (MÓVEL E WIFI SPLIT) ESTÃO LIGADOS À INTERNET.

PRIMEIROS PASSOS COM A APP SMART WIFI

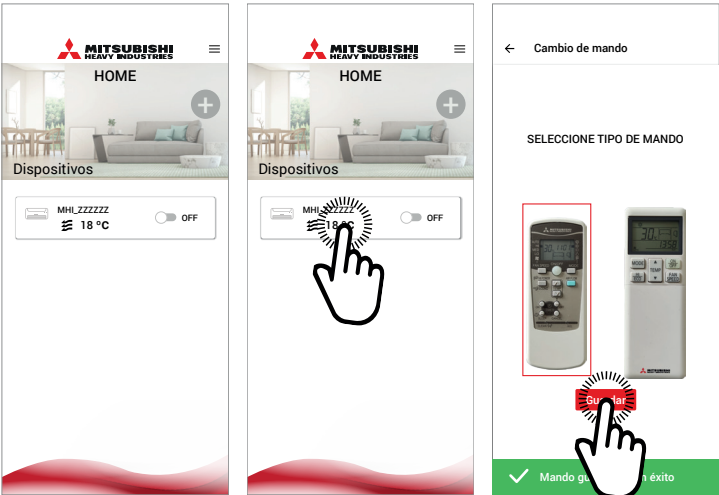
1.Instale a App SMART WIFI MHI disponível para sistemas IOS e ANDROID gratuitamente na AppStore e Google Play.



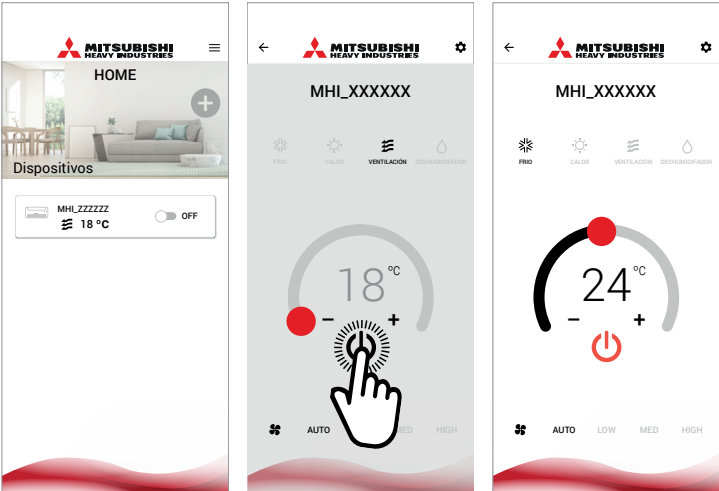
2.Para aceder, use o UTILIZADOR e a SENHA predefinidos localizados no próprio dispositivo WIFI SPLIT e na capa deste guia de instalação.



3. O ecrã principal mostra o equipamento de ar condicionado ligado e que pode controlar. A primeira vez que acede, deve configurar o tipo de controlo da sua máquina Mitsubishi Heavy Industries Gama Smart. Prima **Guardar**.

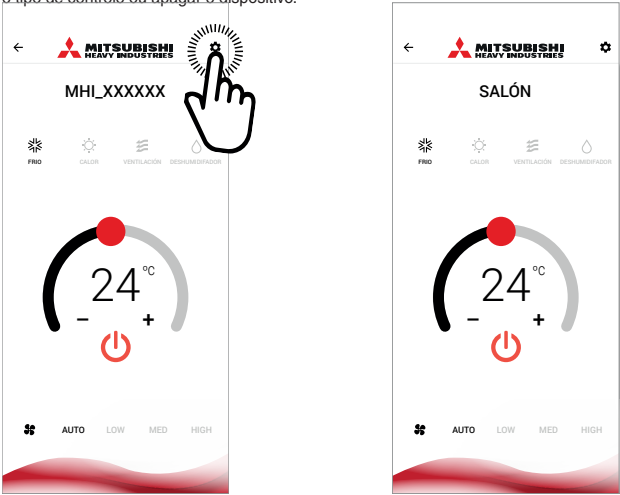


4. O utilizador pode agora controlar o split, ligar, desligar, estabelecer o modo de funcionamento, a velocidade da máquina e a temperatura de regulação remotamente.



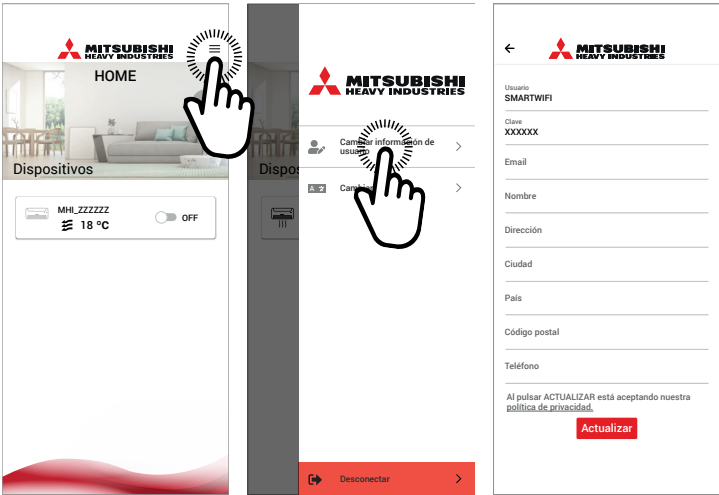
MUDAR O NOME DO SPLIT

5. No ecrã de controlo do split, pode aceder a várias opções: **Mudar o nome do dispositivo**, alterar o tipo de controlo ou apagar o dispositivo.



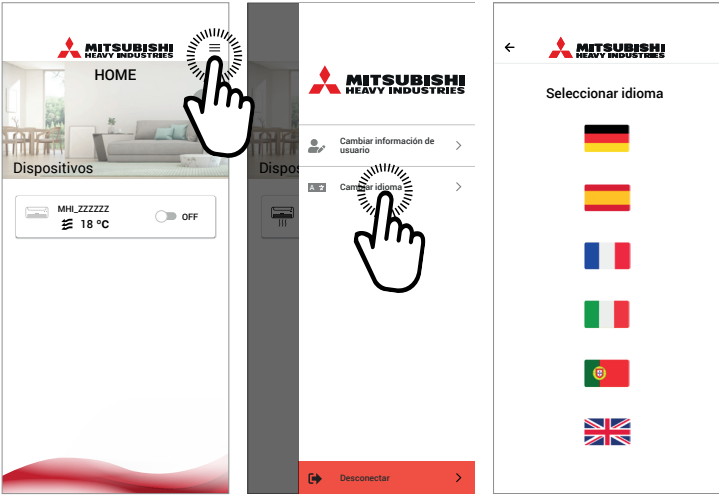
ALTERAR INFORMAÇÃO DO UTILIZADOR - IMPORTANTE -

6. Por razões de segurança, recomenda-se que o utilizador final altere o nome de utilizador e a senha. Em caso de esquecimento da senha, poderá sempre recuperá-la no e-mail fornecido. Preenche os campos e clique em **Actualizar**.



ALTERAR O IDIOMA

7. Seleccione o idioma (6 idiomas disponíveis).



ADICIONAR DISPOSITIVOS

PARA ADICIONAR DISPOSITIVOS, ESTES DEVEM ESTAR PREVIAMENTE REGISTRADOS. (VER SECÇÃO A. REGISTO DO WIFI SPLIT POR WPS OU B. REGISTO DO WIFI SPLIT COM APP SMART WIFI MHI. Pág.1))

8. Pode visualizar e controlar um ou mais dispositivos a partir da mesma aplicação, usando o mesmo UTILIZADOR e SENHA. Necesita de ter as informações do novo dispositivo WIFI SPLIT GAMA SMART (previamente registado) a ser adicionado. Consulte a etiqueta que acompanha o novo dispositivo e introduza os dados solicitados: UTILIZADOR e SENHA do último. Prima **Confirmar**.

