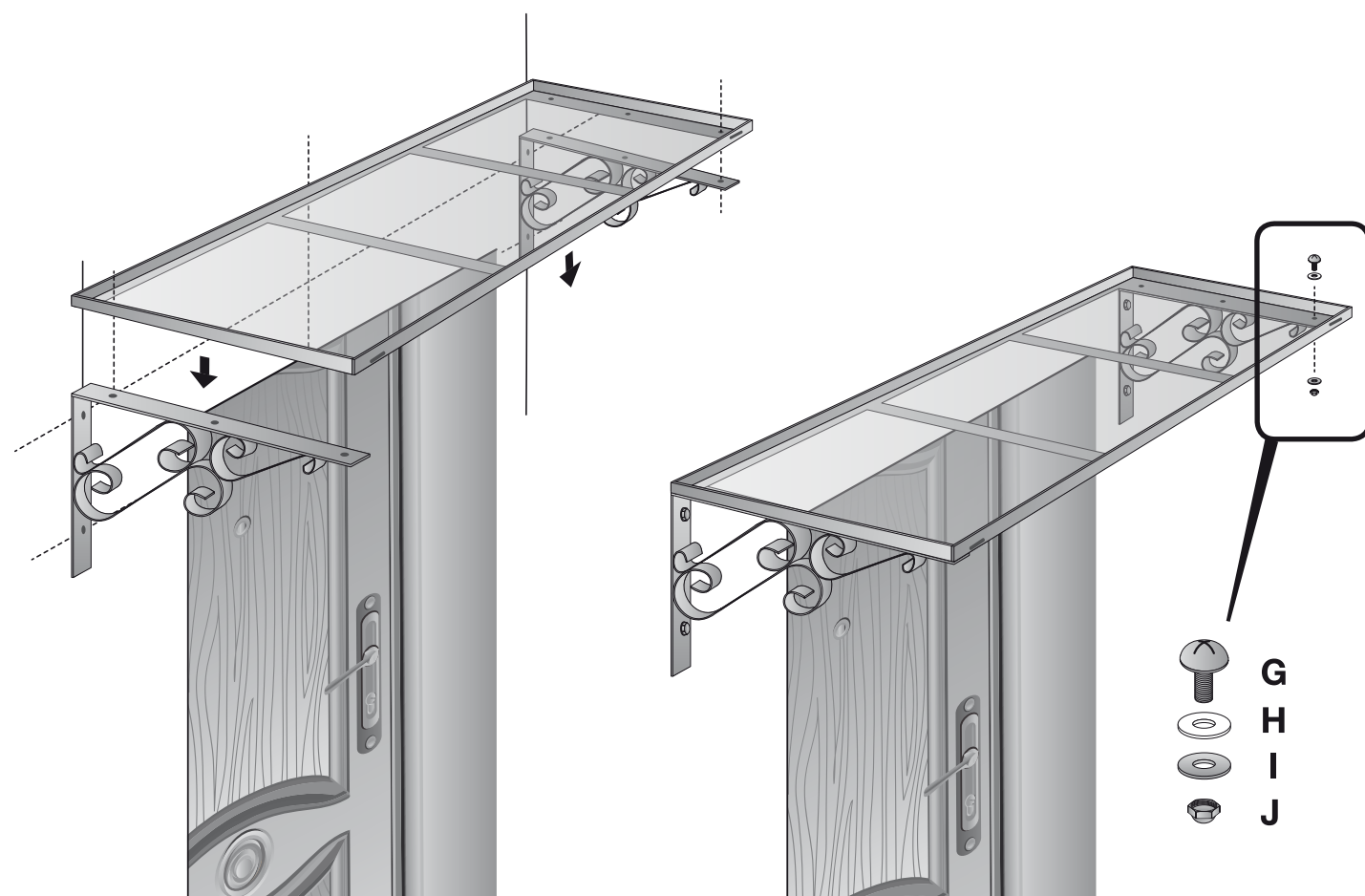
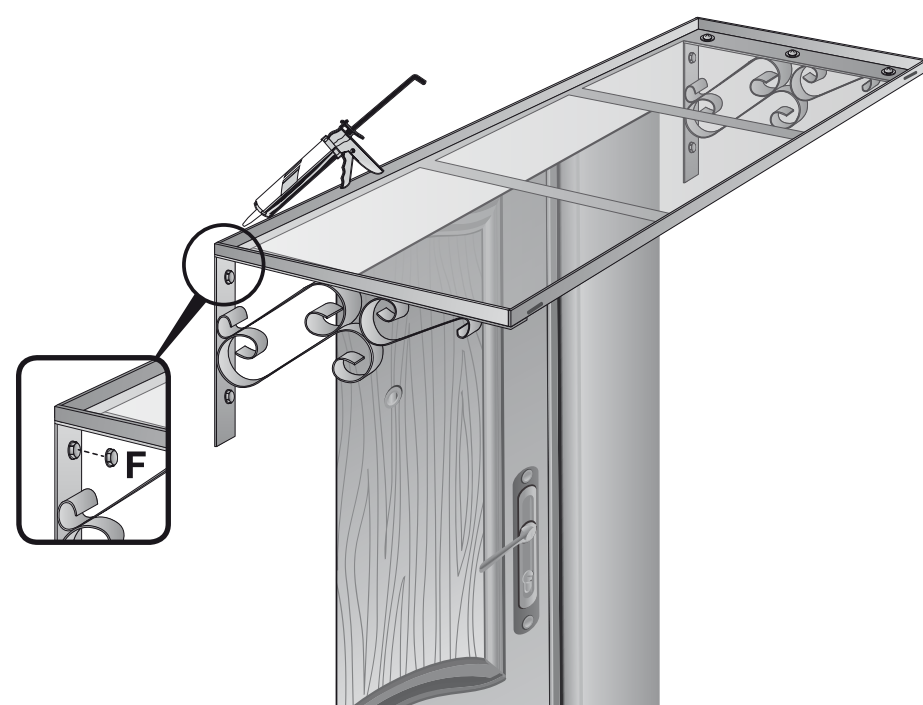


5



6



Par suite de l'évolution constante de la technique, les renseignements et présentations contenus dans la présente brochure ne sont donnés qu'à titre indicatif et sans engagement de notre part. Le fabricant n'ayant pas de contrôle sur l'utilisation du matériau par d'autres, ne peut pas de ce fait garantir les mêmes résultats que ceux décrits dans le présent document. Chaque usager doit faire lui-même ses propres tests pour déterminer dans quelle mesure le matériau convient à ses besoins. Le fabricant et ses distributeurs ne peuvent pas être tenus pour responsables des dommages provenant d'une installation défectueuse du matériau.

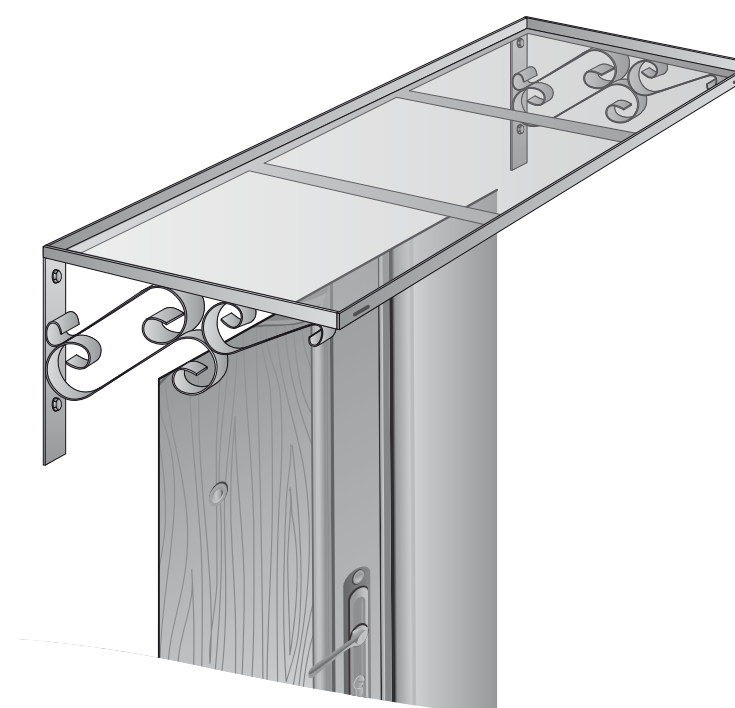
As a result of constantly developing techniques, the information and instructions contained in this brochure are given for merely indicative purposes and are not binding on us. Installations conditions and the recommendations given in our installation guide must be respected. The manufacturer and its distributors having no control over the use of material by third parties, they may not accordingly guarantee the same results as those described in this document. Each user must carry out their own tests to determine to what extent the material meets their needs. The manufacturer and its distributors may not be held liable for damage caused by faulty installation of the material.



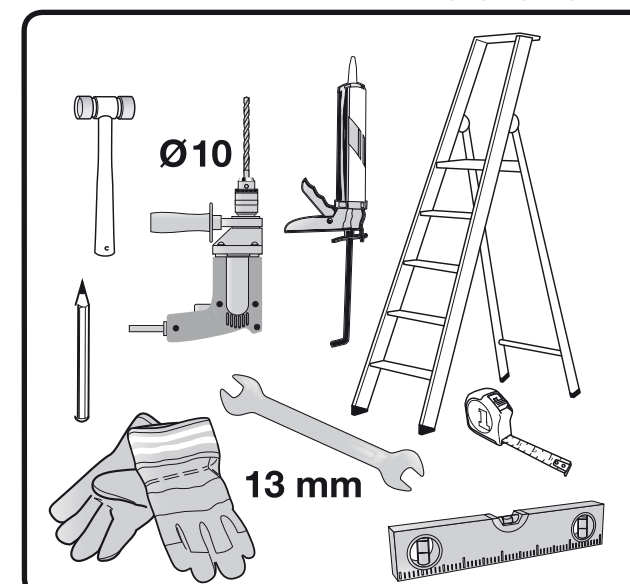
SEDPA - 08/2013 - Toute reproduction, même partielle, est interdite. - Any reproduction, even partial, is prohibited.

# Marquise **NEWPORT** Canopy **NEWPORT**

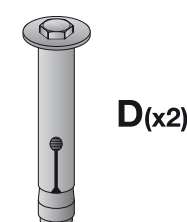
## GUIDE D'INSTALLATION INSTALLATION GUIDE



2 personnes  
pour le montage  
2 people for  
installation



**F(x4)**



**D(x2)**



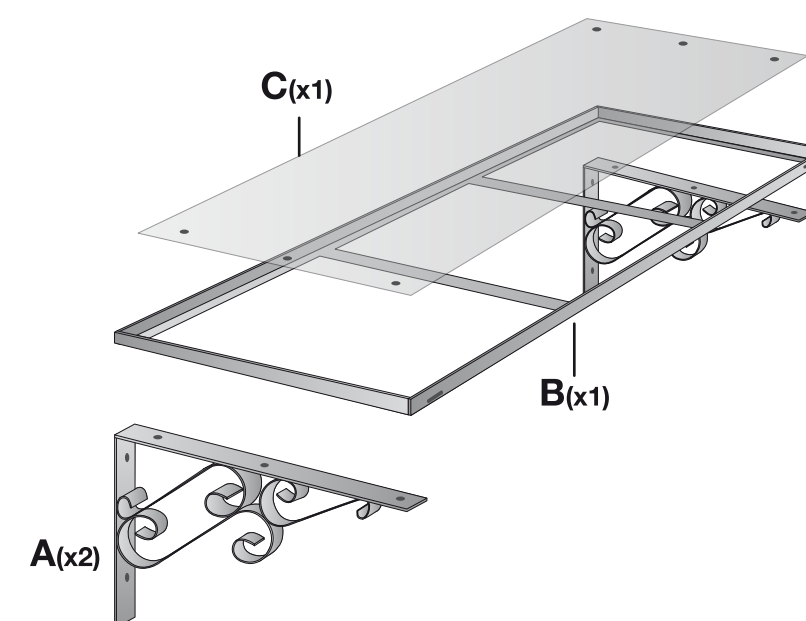
**E(x2)**

**G(x6)**

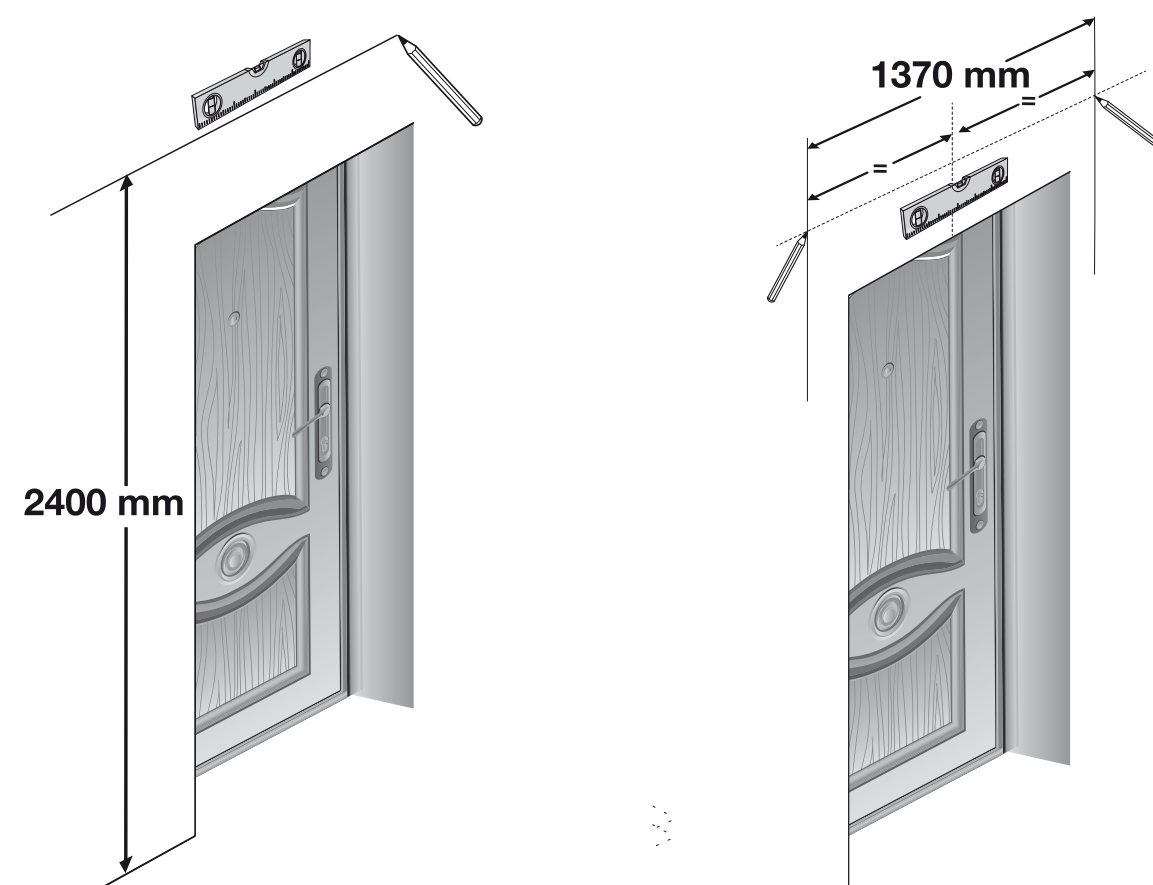
**H(x6)**

**I(x6)**

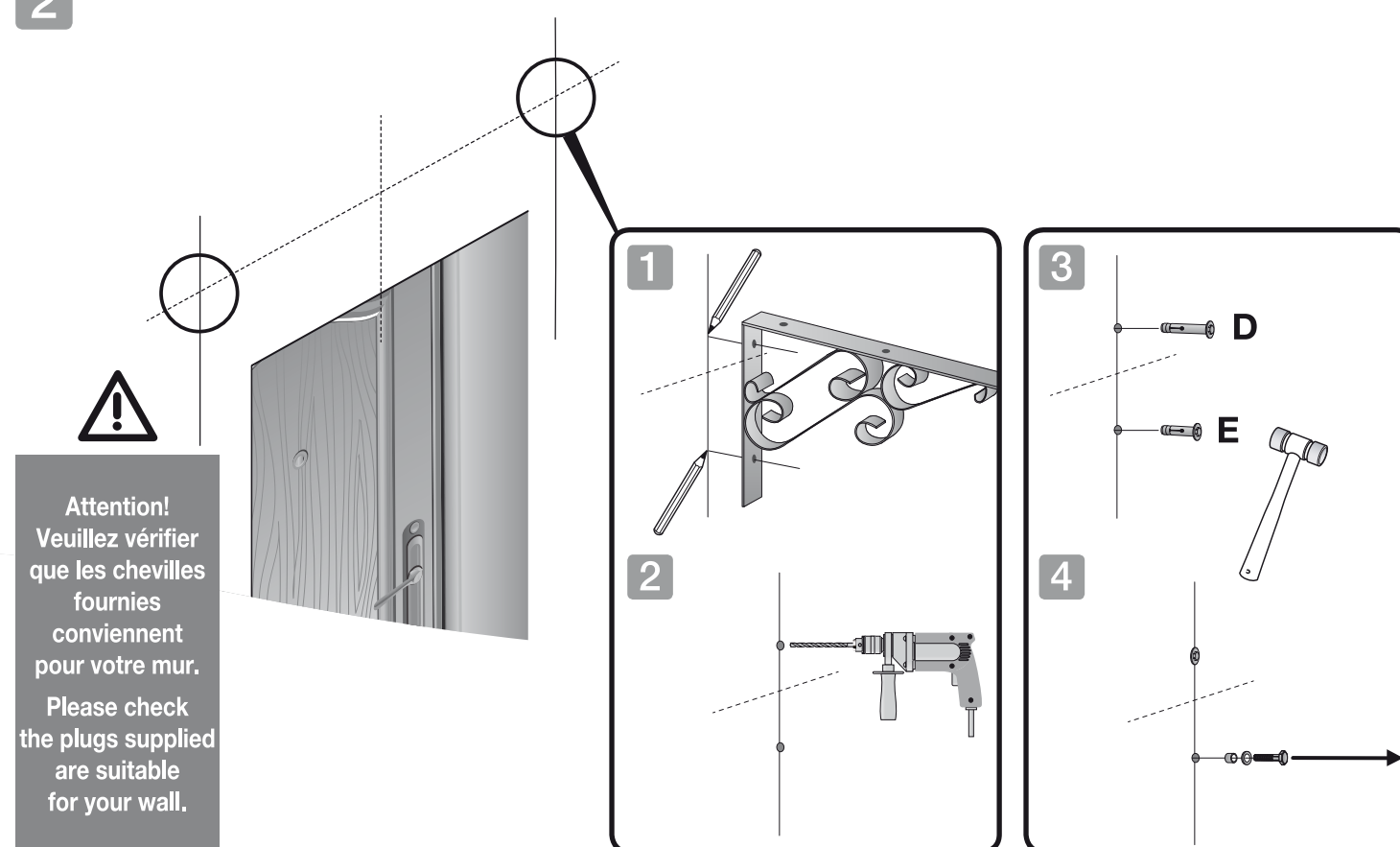
**J(x6)**



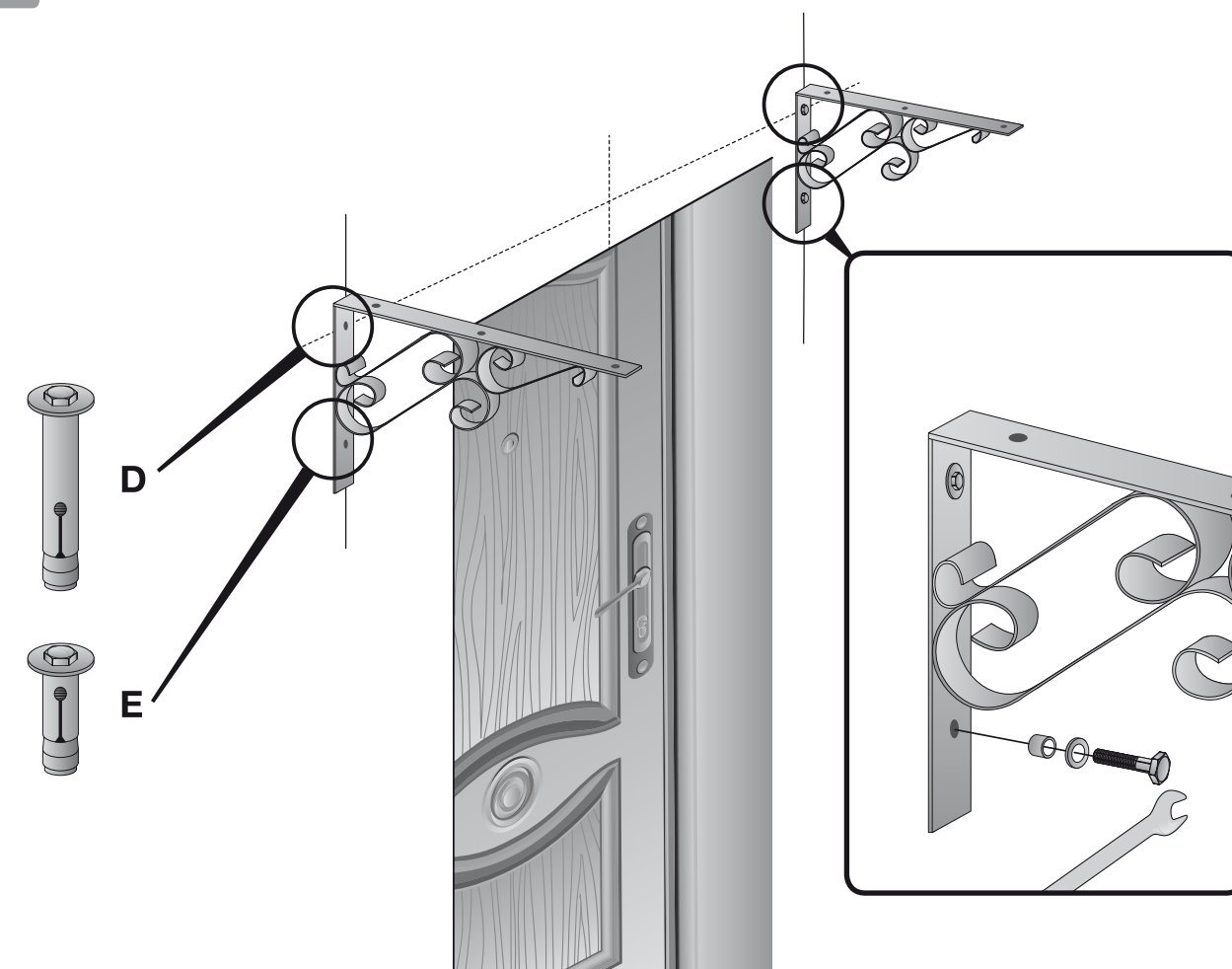
1



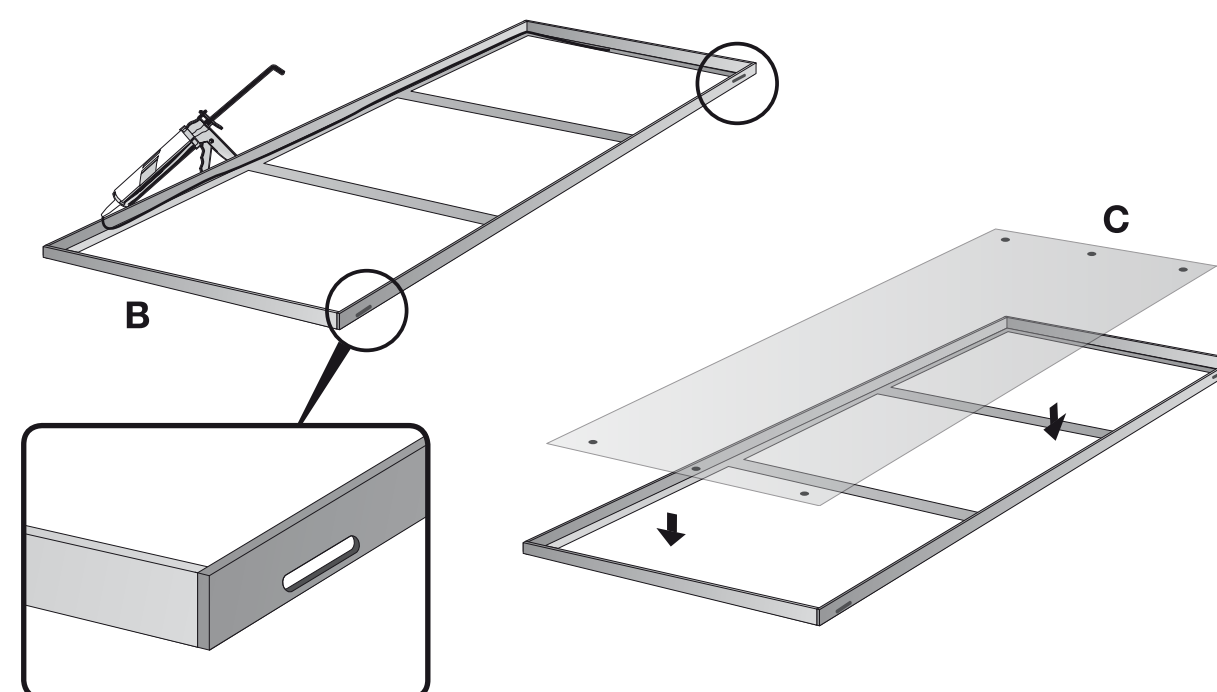
2



3



4



Ne pas obstruer - permet d'évacuer les eaux pluviales.  
Do not obstruct - used to drain rainwater.