

WiFiSPLIT



100-WIFIMH

ESPAÑOL

GUÍA RÁPIDA DE INSTALACIÓN MÓDULO WIFI PARA SPLIT MHI GAMA SMART

DXK1276-W
LMK1276L-W
LMK1276-W
SRK35ZSP-W
SRK712R-W



Av. Matapiñonera 7 I 28703 S.S de los Reyes. Madrid.
España. T.91 203 93 00. info@lumelco.es
© 2021 LUMELCO. S.A.

www.lumelco.es

La empresa no se hace responsable de cualquier problema ocasionado por: internet, router WiFi, smartphones, tablets. Para más información o cualquier aclaración póngase en contacto con el fabricante o proveedor del servicio.

Este producto está sujeto a la garantía que se ofrece en las condiciones generales de venta de LUMELCO.

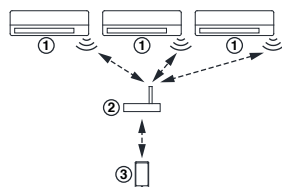
Requerimientos mínimos:

- ✓ Android SDK 21 (Android 5.1).
- ✓ En algunas ocasiones por el estado de la red WiFi, puede no obtener respuesta. configure de nuevo la red.
- ✓ Puede ocurrir que la orden enviada al split se ejecute con retraso debido al estado de la red.

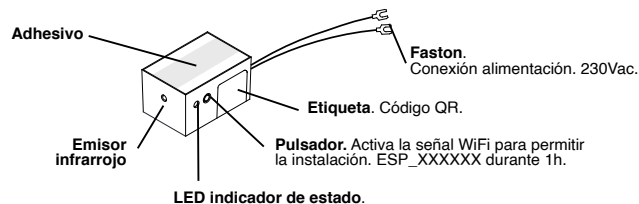
ELEMENTOS DE LA INSTALACIÓN

Para realizar una correcta instalación del WiFiSPLIT necesita:

1. Uno o varios SPLITS GAMA SMART con módulo WiFiSPLIT instalado.
2. Un router WiFi con conexión a internet.
3. Un smartphone o tablet con conexión a internet.



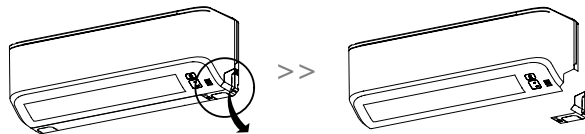
DESCRIPCIÓN



COMO INSTALAR WiFiSPLIT

ANTES DE EMPEZAR CON LA INSTALACIÓN DESCONECTE EL SPLIT DE LA RED ELÉCTRICA.

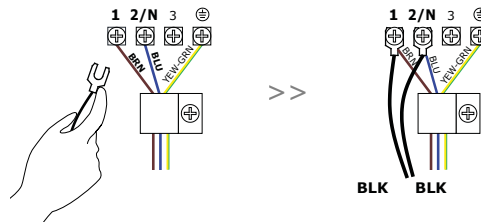
1. Retire la tapa del split.



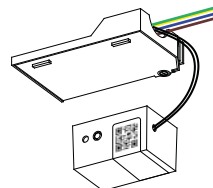
2. Extraiga la tapa protectora de las bornas para acceder a la conexión eléctrica.



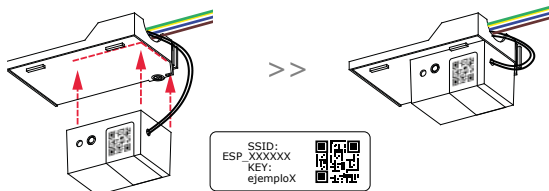
3. Conecte WiFiSPLIT a la alimentación, tomando de la ficha de conexiones a la entrada del split, utilice para ello los dos terminales Faston.



4. Coloque la tapa protectora de las bornas en su posición y sacando los cables BLK del WiFiSPLIT por la derecha.



5. Retire el revestimiento de la tira adhesiva y fije el módulo WiFiSPLIT a la tapa protectora de las bornas, en la posición indicada, para ello ayúdese de las guías. Asegúrese de tener buena visibilidad del LED y accesibilidad para escanear correctamente el Código QR con el dispositivo móvil.



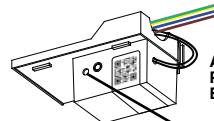
WiFiSplit está instalado y listo para comenzar su puesta en marcha.

PUESTA EN MARCHA WiFiSPLIT

PARA EL CORRECTO FUNCIONAMIENTO DE WIFISPLIT ES NECESARIO QUE EL SPLIT TENGA LA CARCASA EXTERIOR COLOCADA Y AJUSTADA.

1. Conecte el split a la red eléctrica. Preste atención al **LED indicador de estado, debe parpadear.**

WiFiSPLIT emite señal WiFi durante 1h tras ser conectado a la red eléctrica.



Apagado: Dispositivo sin alimentación. No conectado.
Parpadeo: Sin conexión a red WiFi. Sin configurar.
Encendido: Dispositivo configurado y conectado a la nube.

LED indicador de estado.

2. Instale la **App Smart WIFI MHI** para sistemas IOS y ANDROID. Disponible de manera gratuita en AppStore y Google Play.



3. Siga los pasos establecidos por el asistente de la App y consulte la **Guía rápida de instalación de WIFISPLIT con App Smart WiFi MHI.**

4. Al terminar la puesta en marcha, asegúrese de que el **LED de estado del WiFiSPLIT permanece encendido** para garantizar la correcta configuración de WiFiSPLIT y conexión a la nube.

ESPECIFICACIONES

Alimentación y consumo	
Alimentación	220Vac
Consumo típico	1,5 W
Conexión y comunicaciones	
Tipos de comunicaciones	Comunicación infrarroja con el split / Módulo WiFi 2.4Ghz
Condiciones ambientales	
Almacenaje: Temperatura-Humedad	-20 ~ 60 °C - ≤ 75%
Funcionamiento: Temperatura-Humedad	-20 ~ 60 °C - ≤ 75%
Aspectos mecánicos	
Dimensiones	30 x 45 x 25,5 mm
Dimensiones del empaquetado	85 x 105 x 40 mm
Peso	50 g
Montaje	En superficie mediante adhesivo
Grado de protección	IP20