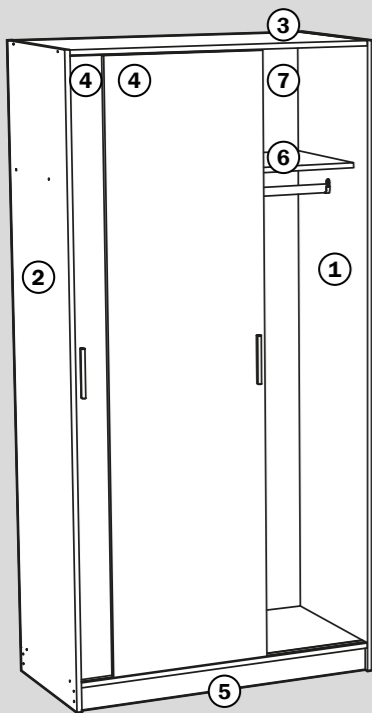


ARMARIO

Roupeiro
Armoire
Wardrobe

K-511

Alto: 2000mm
Altura - Height - Hauteur
Ancho: 1000mm
Largura - Width - Largeur
Fondo: 500mm
Profundidade - Depth - Profondeur



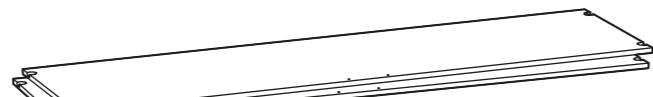
1 Costado Derecho 2000x500x16
Lateral Derecho - Right Side - Côté Droit



2 Costado Izquierdo 2000x500x16
Lateral Esquerdo - Left Side - Côte Gauche



3 Techo/Fondo 968x499x16
Superior/Inferior - Top/Bottom - Troit/Tablette du Bas



4 Puerta 1887x500x16
Porta - Door - Porte



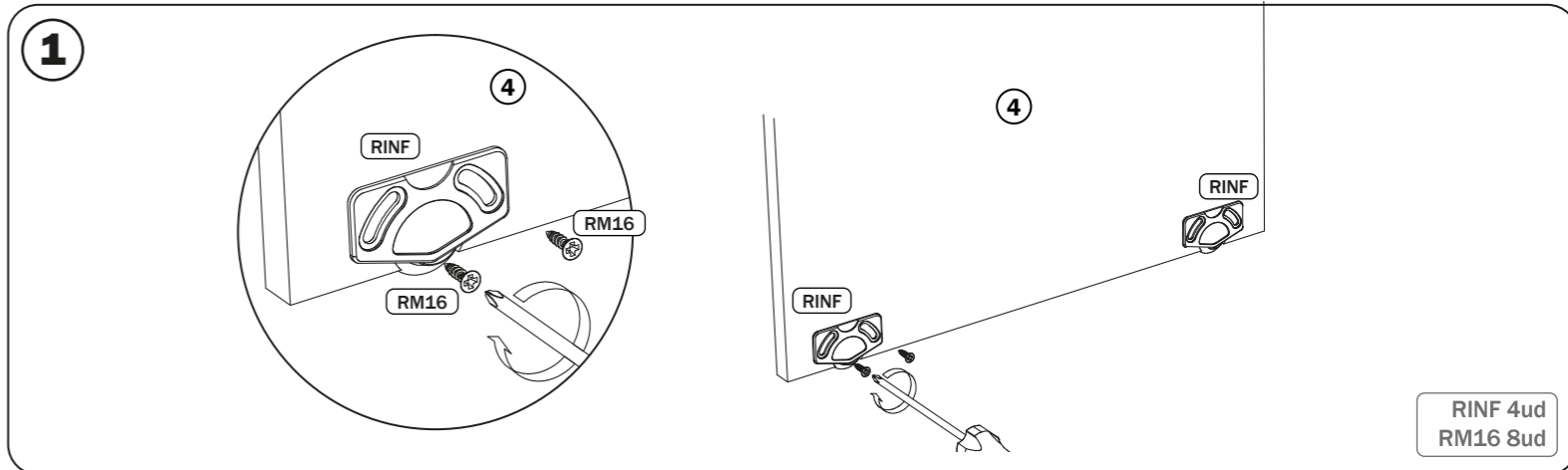
5 Zocalo / Barra 968x76x16
Rodapé/Barra - Skirting Board/Bar - Plinthe/Barre



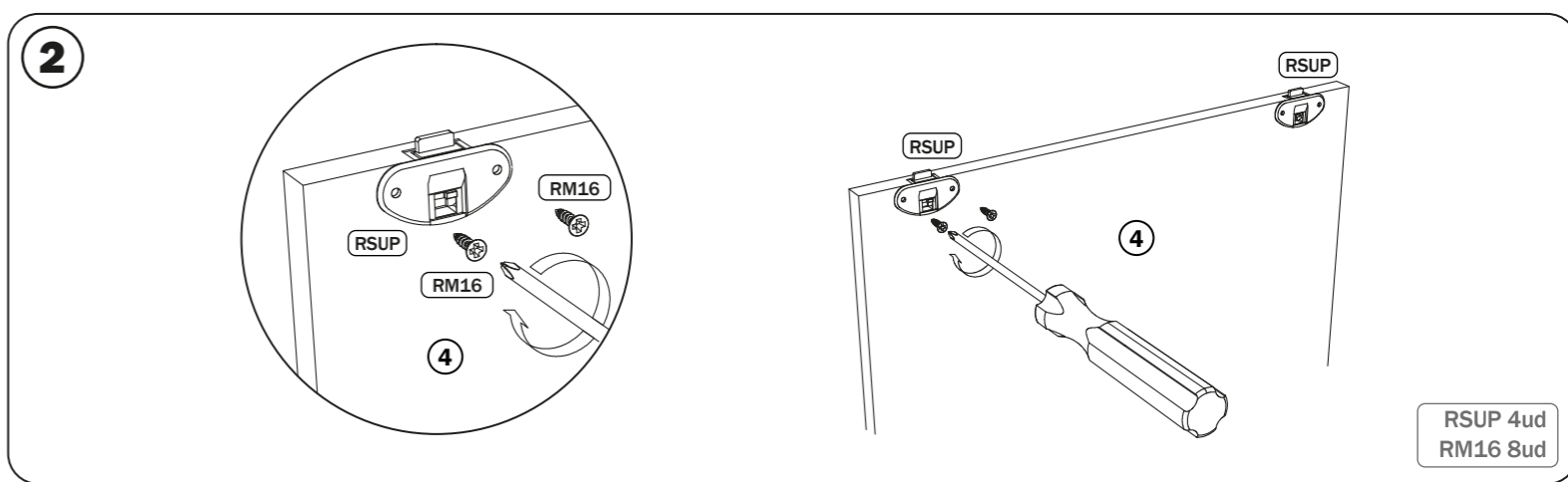
6 Estante Fijo 968x404x16
Prateleira Fixa - Fixed Shelf - Étagère Fixe



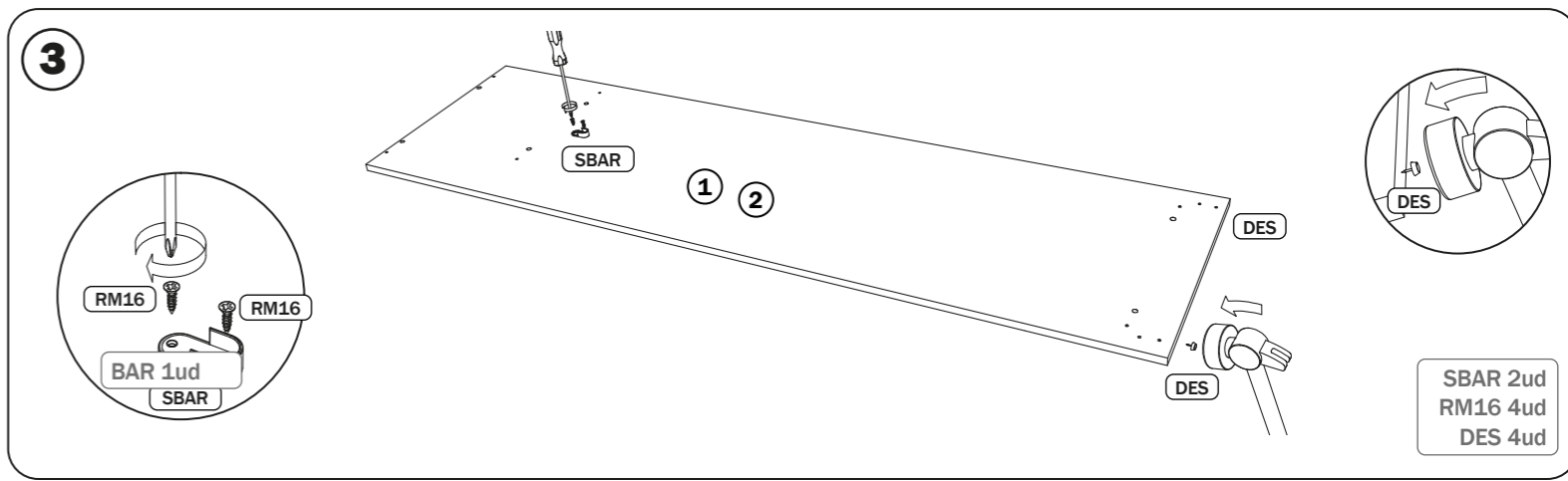
7 Trasera 1923x499x3
Painel Traseiro - Back Panel - Panneau D'Arrière



RINF 4ud
RM16 8ud



RSUP 4ud
RM16 8ud



SBAR 2ud
RM16 4ud
DES 4ud

BOLSA DE HERRAJES

COMPOZIÇÃO DE FERRAGENS HARDWARE BAG SAC MATERIEL			
1ud BC	12ud ESP30	CL	20ud TP
2ud TIR	4ud TT	6ud DES	20ud RM16
20ud TE	1ud LA	2ud SBAR	
4ud RSUP	4ud RINF	1ud BAR	

ADVERTENCIAS DE MONTAJE

ES. Montaje del mueble sobre una superficie de protección.

PT. Monte os móveis em uma superfície protetora.

EN. Mount the furniture on a protective surface.

FR. Montez le meuble sur une surface de protection.

ES. Material necesario para el montaje del mueble.

PT. Material para o qual você deve usar montagem.

EN. Material that you have to use for assembly.

FR. Matériel que vous devez utiliser pour l'assemblage.

ES. Algunos pasos del montaje requieren de dos personas para su correcta realización.

PT. Alguns etapas exigem 2 pessoas para para sua montagem.

EN. Some assembly steps require two people.

FR. Certaines étapes d'assemblage nécessitent deux personnes.

ES. El montaje del mueble deberá realizarse siguiendo las instrucciones del fabricante, en caso contrario, puede haber riesgo de seguridad por caída o vuelco, que pueden provocar lesiones graves, por lo que deberán seguirse las siguientes instrucciones de seguridad:

- Evita poner objetos pesados sobre el producto.
- Evita que los niños se apoyen en los cajones o estantes.
- Es recomendable poner los objetos más pesados en la parte inferior del mueble.

EN. The assembly of the furniture must be carried out according to the manufacturer's instructions, otherwise there may be a safety risk due to falling or tipping over, which can cause serious injuries, therefore the following safety instructions must be followed:

- Avoid putting heavy objects on the product.
- Prevents children from leaning on drawers or shelves.
- It is advisable to put heavy objects on the bottom of the cabinet.

PT. A montagem do mobiliário deve ser efectuada de acordo com as instruções do fabricante, caso contrário pode haver um risco de segurança devido a queda ou tombamento, que pode causar ferimentos graves, pelo que devem ser seguidas as seguintes instruções de segurança:

- Evite colocar objetos pesados no produto.
- Impede que as crianças se inclinem em gavetas ou prateleiras.
- É aconselhável colocar objetos pesados na parte inferior do gabinete.

FR. Le montage des meubles doit être effectué conformément aux instructions du fabricant, sinon il peut y avoir un risque de sécurité dû à une chute ou un renversement, qui peut causer des blessures graves, c'est pourquoi les instructions de sécurité suivantes doivent être respectées:

- Éviter de poser des objets lourds sur le produit
- Empêchez les enfants de s'appuyer sur les tiroirs ou les étagères.
- Il est conseillé de placer les objets lourds au fond de l'armoire.



ES. No ingerir.

PT. Não ingerir.

EN. Do not swallow.

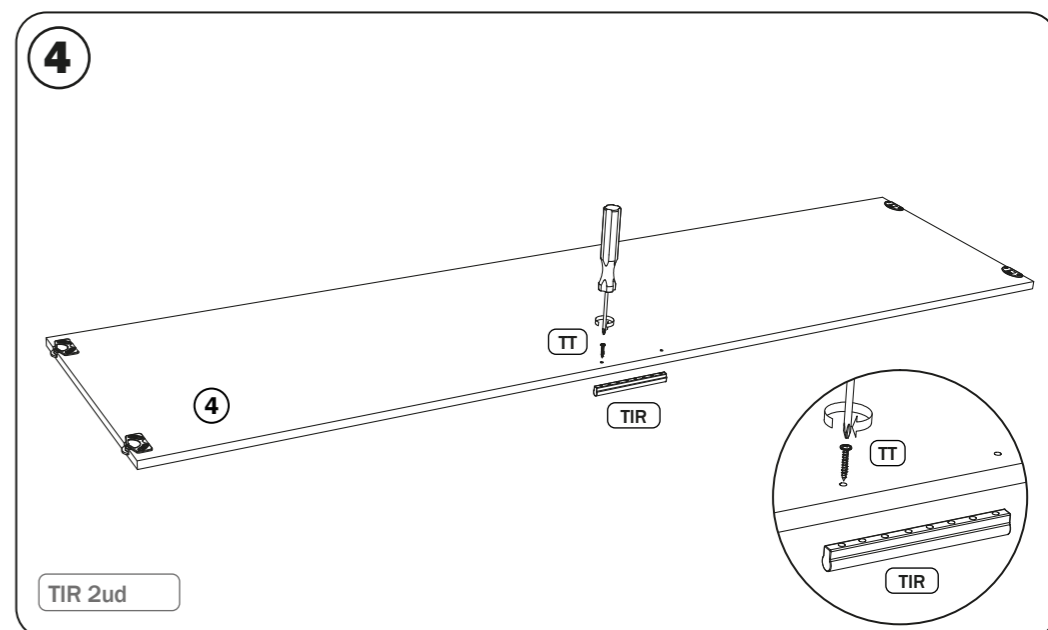
FR. Ne pas ingérer.

ES. Agitar antes de su uso.

PT. Agite antes de usar.

EN. Shake before use.

FR. Agiter avant utilisation.



TIR 2ud

TIR

