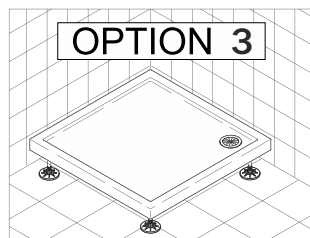
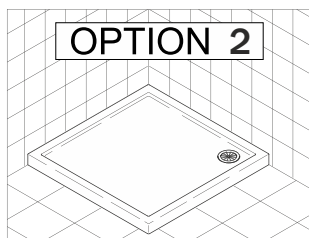
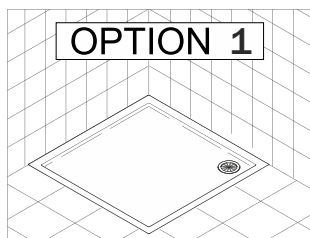


PL Instrukcja montażu
 RU Инструкция по установке
 UA Інструкція з монтажу
 RO Instrucțiunea de instalare
 EN Assembly instruction

Brodziki akrylowe IPSILON
 Акриловые душевые поддоны "IPSIŁON"
 Акрилові піддони IPSILON
 Cadă de duș acrilică IPSILON
 Acrylic shower trays IPSILON



Montaż w posadzce

Установка вровень с полом
 Монтаж у підлозі
 Instalare în pardoseală
 Flush assembly in the floor

Montaż na posadzce

Установка на полу
 Монтаж на підлозі
 Instalare pe pardoseală
 Assembly on the floor

Montaż na nogach

Установка на ногах
 Монтаж на ніжках
 Instalare pe picioare
 Assembly on the legs

Montaż przebiega analogicznie dla wszystkich serii brodzików płytanych, niezależnie od ich kształtu i rozmiaru.

Установка одинакова для всех серий мелких поддонов, независимо от их формы и размеров.

Установка виконується аналогічно для всіх серій неглибоких піддонів, незалежно від їх форми та розміру.

Instalarea se realizează în mod similar pentru toate seriile de cade superficială, indiferent de forma și mărimea lor.

Assembly is performed by analogy for all series of shallow shower-trays, irrespective of their shapes and dimensions.



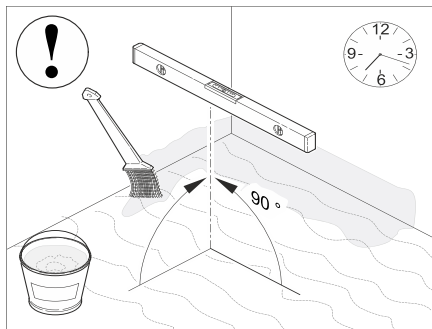
PL USUŃ FOLIĘ PRZED MONTAŻEM PRODUKTU!

RU ПРОЗРАЧНАЯ ПЛАСТИКОВАЯ ПЕРЕД УСТАНОВКА ПРОДУКТ!

UA ВИДАЛІТЬ ПЛІВКУ ПЕРЕД УСТАНОВКОЮ ВИРОБУ!

RO ÎNDEPĂRȚAȚI FOLIA ÎNAINTE DE INSTALAREA PRODUSULUI.

EN CLEAR PLASTIC BEFORE INSTALLATION PRODUCT!



UWAGA! Powierzchnia montażowa powinna być czysta, równa, stabilna bez widocznych spękań.

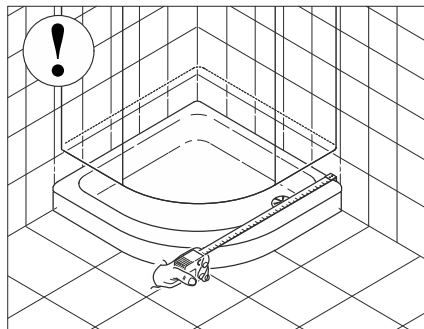
PL Całą łazienkę, a w szczególności miejsce montażu brodzika i kabiny oraz wybranie pod układ odpływowy należy odpowiednio uszczelnić np. przy użyciu folii uszczelniającej w płynie. Zapobiegnie to zalaniu niższej kondygnacji w przypadku złego montażu płytek lub awarii syfonu.

RU Внимание! Монтажная поверхность должна быть чистой, гладкой, стабильной без видимых трещин. Вся ванная комната, особенно место монтажа душевого поддона и кабины и место для сливной системы должны быть уплотнены при помощи жидкой пленки. Это позволит предотвратить затопление нижнего этажа в случае неправильной укладки плитки или аварии сифона.

UA УВАГА! Поверхні, на яких буде встановлений виріб, повинні бути чистими, рівними, стійкими без видимих тріщин. Уся ванна кімната і, зокрема, місце установки піддону та kabіни, а також заглиблення для каналізаційної системи, повинні бути ущільнені, наприклад, за допомогою рідкої ізоляційної плівки. Це дозволить запобігти

RO NOTĂ! Suprafața pentru instalare trebuie să fie curată, plană, stabilă, fără fisuri vizibile. Întreaga baie și, în special, locul de montare a cedei și cabina, precum și selectarea sub sistemul de drenaj ar trebui să fie etanșate, de ex., folosind folia de etanșeitate în lichid. Acest lucru va preveni inundarea nivelului mai scăzut în cazul instalării necorespunzătoare a plăcilor sau defectarea sifonului.

EN NOTE! Assembly area should be clean, even, and stable, without visible chaps. One should appropriately seal the entire bathroom, in particular the place of assembly of shower-tray and cabin and cavity for drain arrangement e.g. using liquid sealing foil. It will prevent flooding lower storey in case of bad assembly of drain pipes or drain trap failure.



UWAGA! Montaż brodzika pod płytki (wsunięcie w ścianę) zmniejsza jego wymiar, dlatego przed wyborem sposobu montażu zalecane jest przymierzenie kabiny do brodzika. Jeśli w tej opcji brodzik okaże się zbyt mały należy zrezygnować z jego montażu pod płytki.

PL

RU ВНИМАНИЕ! Монтаж поддона под плитку (всовывание в стену) уменьшает его размер, поэтому перед тем как выбрать способ установки, рекомендуется примерить душевую кабину к поддону. Если в этом варианте поддон будет слишком мал, следует отказаться от его установки под плитку.

RU

UA УВАГА! Установка душевого піддону під плиткою (заглиблення до стіни) зменшує його розмір, тому перш ніж вибрати метод установки, рекомендується спробувати приміряти kabіну до піддону. Якщо у цьому випадку піддон виявиться занадто малим.

UA

RO NOTĂ! Instalarea cazei sub plăci (întroducerea în perete) reduce dimensiunea sa, astfel înainte de selectarea a metodei de instalare este recomandată adaptarea cabinei la cadă. Dacă în această opțiune cada va fi prea mică, atunci trebuie să rezignați de la instalarea acesteia sub plăci.

RO

EN WARNING! Assembly of shower-tray under wall tiles (sliding it into the wall) will decrease shower-tray dimension, so before choosing assembly method it is recommended to compare cabin to shower-tray. If in this option shower-tray will be too small one should resign.

EN

NON INCLUDED



PL Syfon
RU Сифон
UA Сифон
RO Сифон
EN Siphon



PL Silikon sanitarny
RU Санитарный силикон
UA Санітарний силікон
RO Silicon sanitar
EN Sanitary silicone



PL Folia ochronna
RU Защитная пленка
UA Захисна плівка
RO Folie de protecție
EN Protective foil

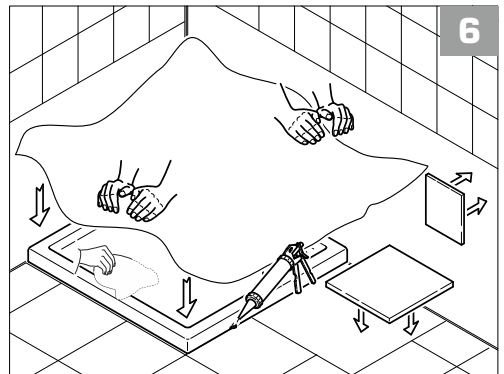
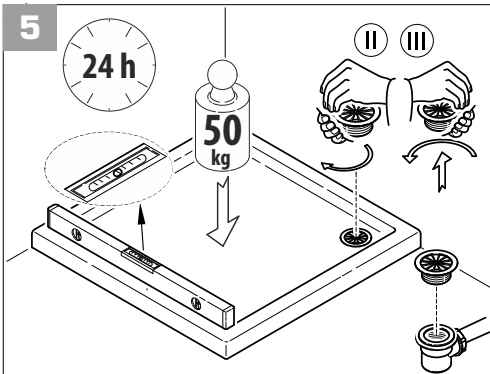
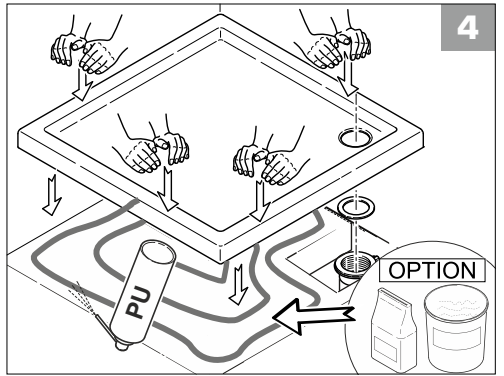
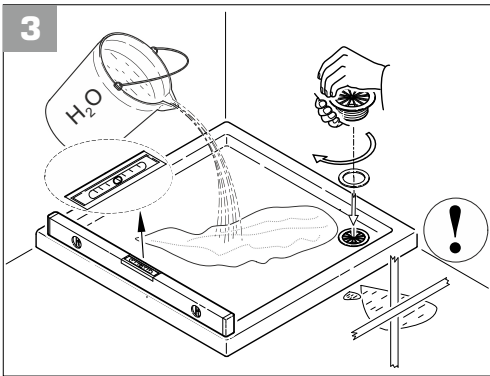
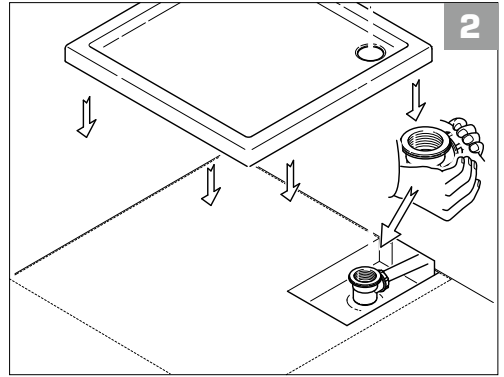
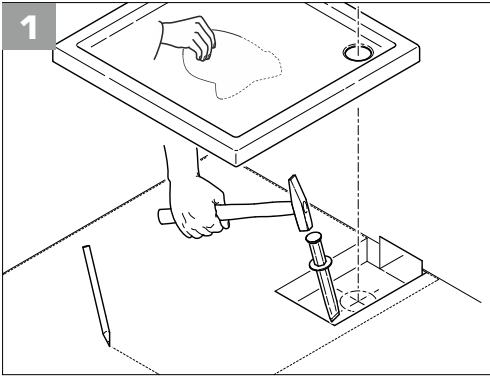


PL Zaprawa klejowa
RU Клеевой раствор
UA Клей
RO Adeziv
EN Adhesive mortar

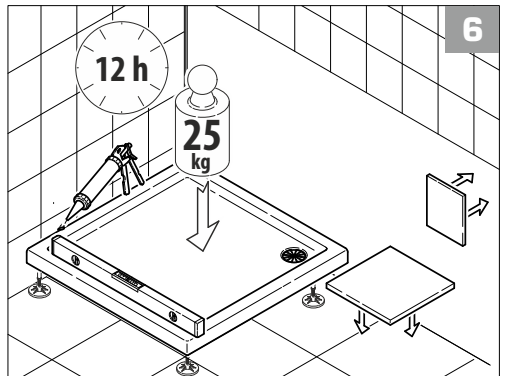
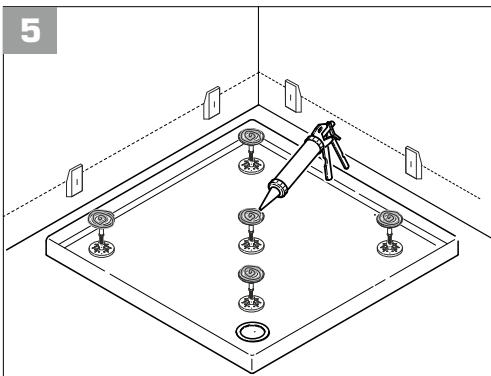
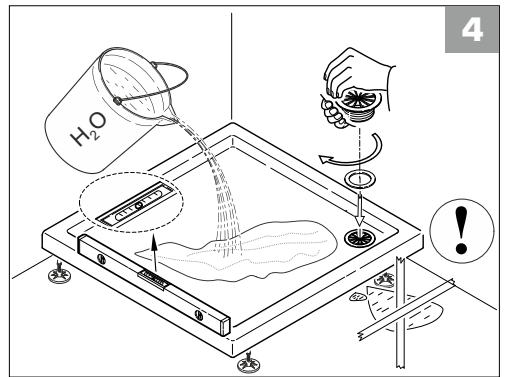
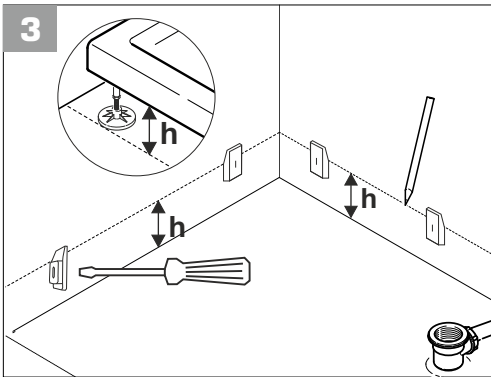
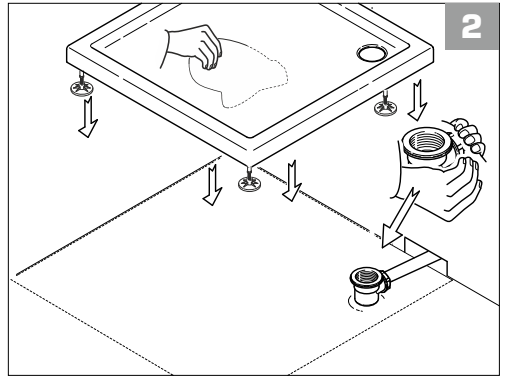
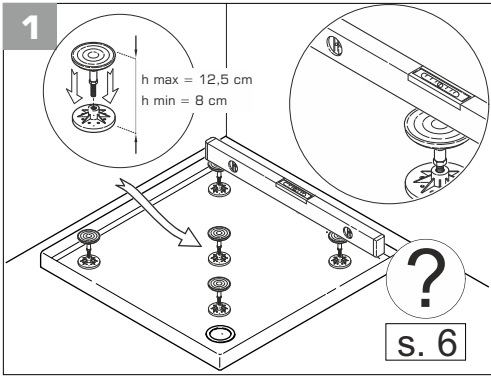


PL Pianka montażowa
RU Монтажная пена
UA Пінополуретан
RO Montare spuma
EN Assembly foam

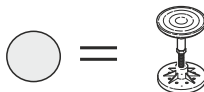
OPTION 2



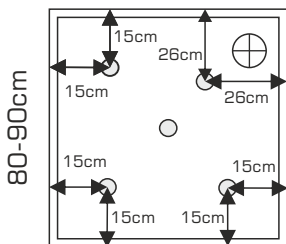
OPTION 3



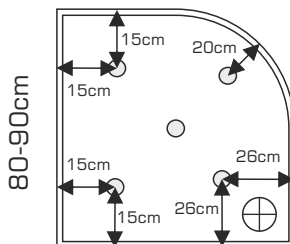
- PL Prawidłowe rozmieszczenie nóg montażowych
- RU Правильное размещение узла ноги
- UA Правильне розташування опорних ніжок
- RO Plasarea corectă a picioarelor de instalare
- EN Proper placement of the leg assembly



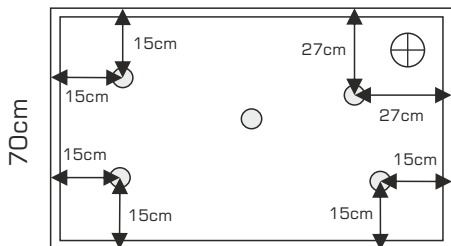
80 - 90cm



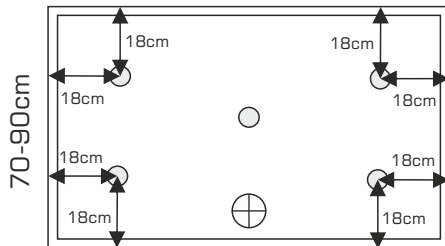
80 - 90cm



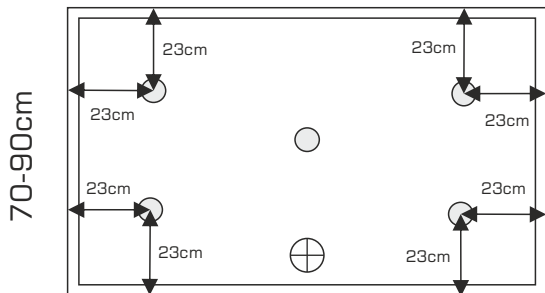
80 - 100cm



100 - 140cm



140 - 160cm



80-90cm

