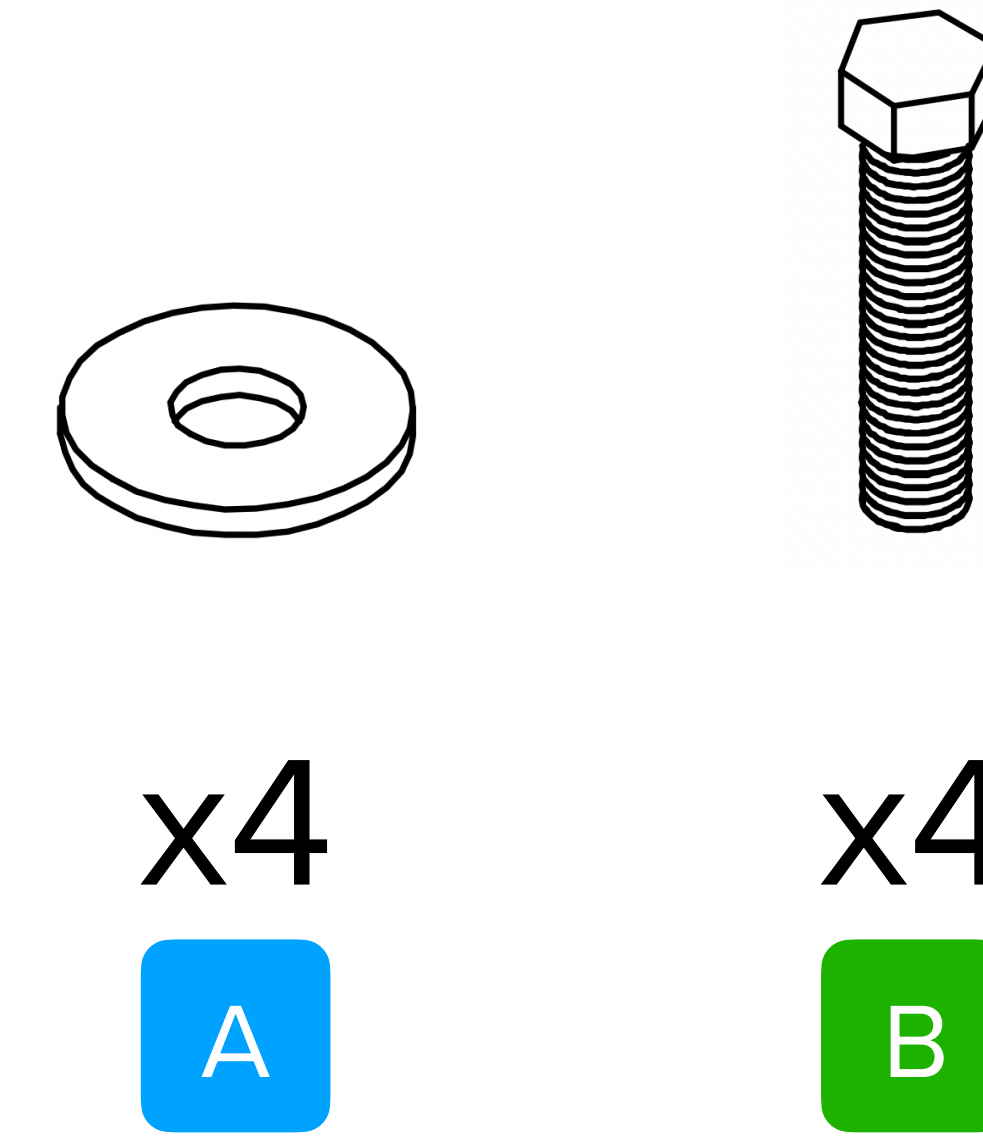
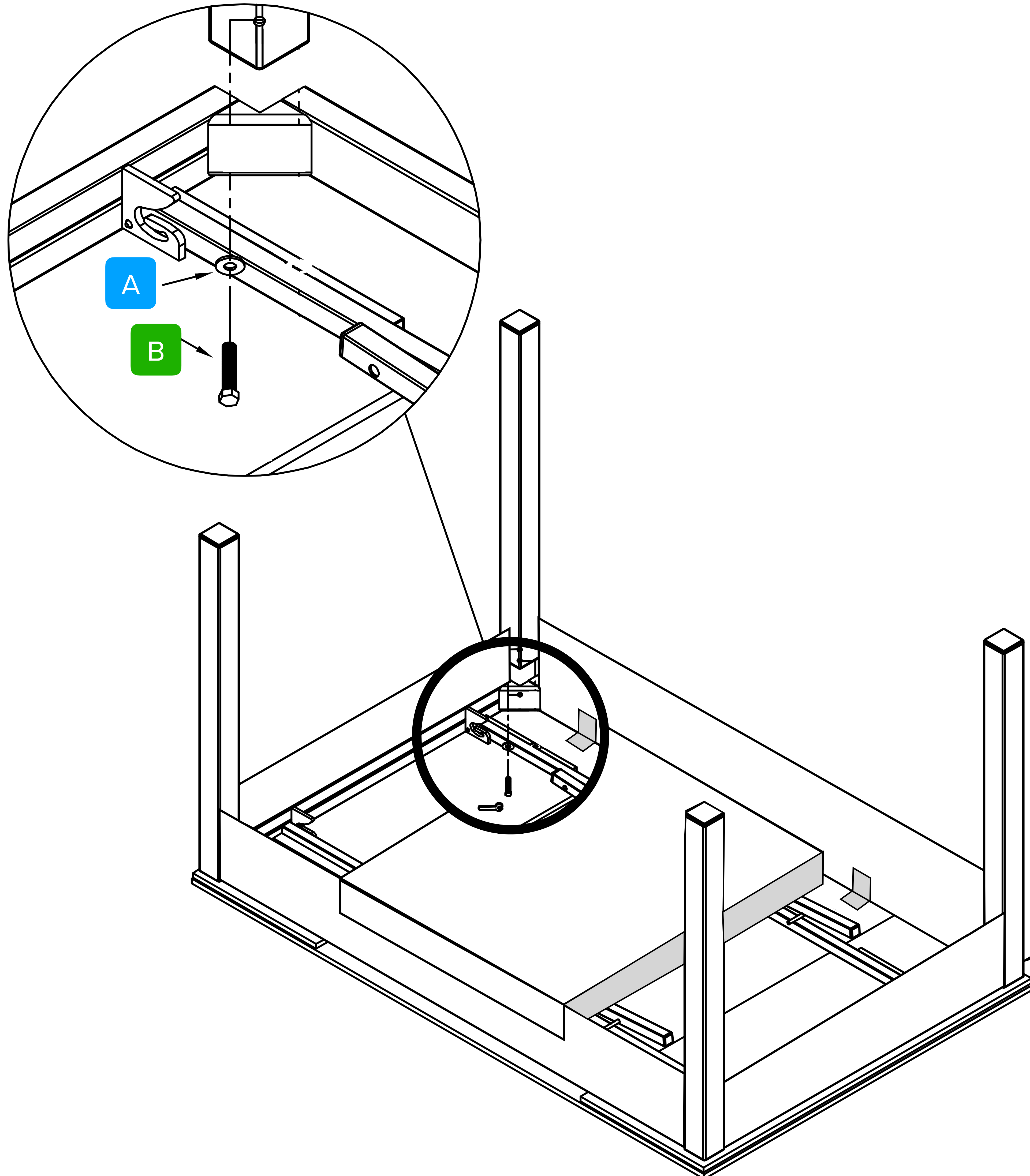


INSTRUCCIONES DE MONTAJE

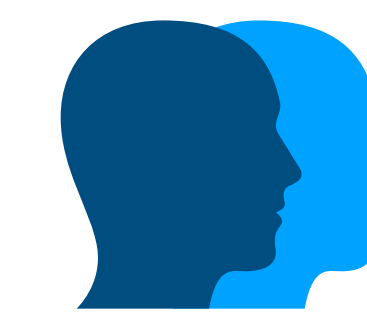
MESA NUBE EXTENSIBLE



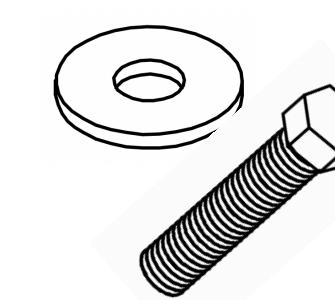
No sujetar la mesa ni voltearla, cogiéndola del cajón. El sistema extensible no necesita montaje.



Desembale el producto con cuidado de no dañarlo con tijeras o cúter.



Coloque la mesa con ayuda de otra persona para poder darle la vuelta con mayor comodidad y seguridad.



Ajuste las patas de la mesa a la estructura.



Apriete los tornillos hasta que las patas queden correctamente sujetas a la estructura. Apretar en exceso puede producir desajustes e inestabilidades.



Recicle los embalajes y protectores de este producto una vez no los necesite.