

WŁĄCZNIK DOTYKOWY

ZE ŚCIEMNIACZEM DO JEDNOKOLOROWYCH TAŚM LED

instrukcja do produktów o numerach katalogowych: 318640; 321459

Sanico Electronics Polska Sp. z o.o., ul. Okólna 45, 05-270 Marki
sanico@sanico.com.pl; www.sanico.com.pl

- PL -

PRZEZNACZENIE / ZASTOSOWANIE

Wyrób do oświetlenia akcentującego lub dekoracyjnego.

MONTAŻ

Przed przystąpieniem do montażu zapoznaj się z instrukcją. Przed pierwszym użyciem upewnij się, co do prawidłowego mocowania mechanicznego i podłączenia elektrycznego. Schemat montażu: patrz ilustracje. Nie montować na powierzchniach metalowych.

CECHY FUNKCJONALNE

Oświetlenie włącza i wyłącza się poprzez dotknięcie palcem przycisku. Dłuższe przytrzymanie reguluje jasność oświetlenia.

ZALECENIA EKSPLOATACYJNE / KONSERWACJA

Konserwację wykonywać przy odłączonym zasilaniu po wystygnięciu wyrobu. Nie zakrywać wyrobu. Wyrobu nie użytkować w miejscu w którym panują niekorzystne warunki otoczenia np. kurz, pył, woda, wilgoć, wibracje itp.

OCHRONA ŚRODOWISKA *

Dbaj o czystość i środowisko. Zalecamy segregację odpadów poopakowaniowych.

Oznakowanie wskazuje na konieczność selektywnego zbierania zużytego sprzętu elektrycznego i elektronicznego. Wyrobów tak oznakowanych, pod karą grzywny, nie można wyrzucać do zwykłych śmieci razem z innymi odpadami. Wyroby takie mogą być szkodliwe dla środowiska i zdrowia ludzkiego, wymagają specjalnej formy przetwarzania, w szczególności odzysku, recyklingu i/lub unieszkodliwiania. Wyroby tak oznakowane powinny zostać oddane do punktu zbierania zużytego sprzętu elektrycznego lub elektronicznego. Informacje na temat punktów zbierania/odbioru udzielają władze lokalne lub sprzedawcy tego rodzaju sprzętu.

Zużyty sprzęt może zostać również oddany do sprzedawcy, w przypadku zakupu nowego wyrobu w ilości nie większej niż nowy kupowany sprzęt tego samego rodzaju. Powyższe zasady dotyczą obszaru Unii Europejskiej. W przypadku innych państw należy stosować prawne regulacje obowiązujące w danym kraju. Zalecamy kontakt z dystrybutorem naszego wyrobu na danym obszarze.

UWAGI / WSKAZÓWKI

Nie stosowanie się do zaleceń niniejszej instrukcji może doprowadzić np. do powstania pożaru, poparzeń, porażenia prądem elektrycznym, obrażeń fizycznych oraz innych szkód materialnych i niematerialnych.

Nie wyłączać urządzenia przed upływem 5 sekund od włączenia. Ponowne włączenie może nastąpić po co najmniej 5 sekundach.

W razie nieprawidłowego działania należy zresetować urządzenie poprzez odłączenie go od zasilania na co najmniej 5 sekund.

- GB -

INTENDED USE / APPLICATION

Product for spotlighting and ornamental lighting.

INSTALLATION

Before starting the assembly, read the instructions. Before the first use, make sure that the mechanical fastening and electrical connection are correct. Installation diagram: see pictures. Do not mount on metal surfaces.

FUNCTIONAL FEATURES

The lighting is turned on and off by touching the button with your finger. A longer hold adjusts the brightness of the lighting.

RECOMMENDATIONS FOR USE / MAINTENANCE

Perform maintenance with disconnected power supply, after the product has cooled down. Do not cover the product. Do not use the product in a place with unfavorable environmental conditions, e.g. dust, water, moisture, vibrations, etc.

ENVIRONMENTAL PROTECTION *

Keep your environment clean. Segregation of post-packaging waste is recommended.

This labelling indicates the requirement to selectively collect waste electronic and electrical equipment. Products labelled in this way must not be disposed of in the same way as other waste under the threat of a fine. These products may be harmful to the natural environment and health, and require a special form of recycling/neutralising. Products labelled in this way should be returned to a collection facility for waste electrical and electronic goods. Information on collection centres is provided by local authorities or sellers of such goods. Used items can also be returned to the seller when new product is purchased, in quantity no larger than the purchased item of the same type. The above rules regard the EU area. In the case of other countries, regulations in force in a given country must be applied. Contacting the distributor of our products in a given area is recommended.

COMMENTS / GUIDELINES

Failure to follow these instructions may result in e.g. fire, burns, electrical shock, physical injury and other material and non-material damage.

Do not turn off the device within 5 seconds of turning it on. It can be reactivated after 5 seconds or more.

In the event of malfunction, reset the device by disconnecting it from the power supply for at least 5 seconds.

- CZ -

URČENÍ / POUŽITÍ

Výrobek určený pro zdůrazňující nebo dekorační osvětlení.

MONTÁŽ

Před zahájením montáže si přečtěte pokyny. Před prvním použitím se ujistěte, že mechanické upevnění a elektrické připojení jsou správné. Montážní schéma: viz obrázky. Nemontujte na kovové povrchy.

FUNKČNÍ VLASTNOSTI

Osvětlení se zapíná a vypíná dotykem tlačítka prstem. Delší přidržení upravuje jas osvětlení.

DOPORUČENÍ PRO POUŽÍVÁNÍ / ÚDRŽBU

Údržbu provádějte s odpojeným napájením po vychladnutí produktu. Výrobek nezakrývejte. Nepoužívejte výrobek na místě s nepříznivými okolními podmínkami, jako je prach, voda, vlhkost, vibrace atd.

OCHRONA ŽIVOTNÍHO PROSTŘEDÍ *

Dbej o čistotu a životní prostředí. Doporučujeme třídění poobalových odpadků.

Toto značení poukazuje na nutnost sběru tříděného opotřebovaného elektro zboží. Takto označené výrobky nelze vyhazovat spolu s jinými odpady, nedodržení tohoto zákazu bude trestáno pokutou. Tyto výrobky mohou být lidskému zdraví škodlivé, musí být zvlášť zpracovávány, utištěny, ničeny. Takto označené výrobky nutno předat do sběru opotřebovaného elektro zboží. Informace o místech sběru takových produktů poskytují místní úřady anebo prodejce tohoto zboží. Spotřebované zboží může být také předáno prodejci, v případě nákupu nového produktu v množství nikoliv větším nežli nové zboží téhož druhu. Výše uvedená pravidla se týkají oblasti Evropské unie. V jiných státech je nutno držet se předpisů tam platných. V dané oblasti doporučujeme kontakt s distributorem daného výrobku.

POZNÁMKY / DOPORUČENÍ

Nedodržování pokynů tohoto návodu může zapříčinit požár, opaření, zranění elektrickým proudem, fyzická zranění a jiné hmotné i nehmotné škody.

Nevypínejte zařízení do 5 sekund od zapnutí. Může být znovu aktivován po 5 sekundách nebo více.

V případě poruchy resetujte zařízení odpojením od sítě po dobu alespoň 5 sekund.

- SK -

URČENIE / POUŽITIE

Výrobok pre akcentové alebo dekoračné osvetlenie.

MONTÁŽ

Pred začatím montáže si prečítajte pokyny. Pred prvým použitím skontrolujte, či je mechanické upevnenie a elektrické pripojenie správne. Schéma inštalácie: pozri obrázky. Nemontujte na kovové povrchy.

FUNKČNÉ VLASTNOSTI

Osvetlenie sa zapína a vypína dotykom tlačidla prstom. Dlhšie podržanie upravuje jas osvetlenia.

ODPORÚČANIA NA POUŽÍVANIE / ÚDRŽBU

Údržbu vykonávajte s odpojeným napájaním po vychladnutí produktu. Výrobok nezakrývajte. Výrobok nepoužívajte na miestach s nepriaznivými podmienkami prostredia, ako je prach, voda, vlhkosť, vibrácie atď.

OCHRANA ŽIVOTNÉHO PROSTREDIA *

Dbajte na čistotu a životné prostredie. Odporúčame triedenie obalového odpadu.

Toto označenie poukazuje na nutnosť selektívneho zberu opotrebovanej elektrickej a elektronickej techniky. Takto označené výrobky sa nesmú, pod hrozbou pokuty, vyhadzovať do obyčajných košov spolu s ostatným odpadom. Tieto výrobky môžu byť škodlivé životnému prostrediu a ľudskému zdraviu, vyžadujú špeciálnu formu spracovania / spätného získavania / recyklingu / utiľizácie. Takto označené výrobky by sa mali odovzdať na miesto zberu opotrebovanej elektrickej a elektronickej techniky. Informácie o miestach zberu/odberu poskytujú miestne orgány a predajci tohto druhu techniky. Opatrebovaná technika môže byť tiež vrátená predajcovi, a to v prípade nákupu nového výrobku v množstve nie väčšom ako nová kupovaná technika rovnakého druhu. Tieto zásady sa týkajú územia Európskej únie. V prípade iných krajín dodržujte právne regulácie platné v danej krajine. Odporúča sa kontaktovať distribútora nášho výrobku na danom území.

POZNÁMKY / POKYNY

Nedodržiavanie pokynov tohto návodu môže viesť napr. k vzniku požiaru, opareniu, úrazu elektrickým prúdom, telesným úrazom a ďalším hmotným a nehmotným škodám.

Nevypínajte zariadenie do 5 sekúnd od jeho zapnutia. Môže sa znova aktivovať po 5 sekundách alebo viac.

V prípade poruchy resetujte zariadenie odpojením od siete aspoň na 5 sekúnd.

- RO -

COPUL / FOLOSIREA

Produsul pentru iluminarea accentuată sau decorative.

MONTAJUL

Înainte de a începe asamblarea, citiți instrucțiunile. Înainte de prima utilizare, asigurați-vă că prinderea mecanică și conexiunea electrică sunt corecte. Schema de instalare: vezi poze. Nu montați pe suprafețe metalice.

CARACTERISTICI FUNCȚIONALE

Iluminarea se aprinde și se stinge prin atingerea butonului cu degetul. O apăsare mai lungă ajustează luminozitatea luminii.

RECOMANDĂRI DE UTILIZARE / ÎNTREȚINERE

Efectuați întreținerea cu sursa de alimentare deconectată, după ce produsul s-a răcit. Nu acoperiți produsul. Nu utilizați produsul într-un loc cu condiții de mediu nefavorabile, de exemplu praf, apă, umiditate, vibrații etc.

PROTECȚIE MEDIULUI *

Ai grijă de curățenia și a mediului. Vă recomandăm segregarea de deșeuri după ambalajele.

Această etichetă indică necesitatea de colectarea separată a deșeurilor de echipamente electrice și electronice. Produsele, astfel etichetate, sub sancțiunea amenzi, au aveți posibilitatea să aruncați la gunoi ordinar, împreună cu alte deșeuri. Aceste produse pot fi dăunătoare pentru mediul ambiant și sănătatea umană, necesită forme speciale de tratare / valorificare / reciclare / eliminare. Produsele etichetate astfel ar trebui să fie plasate la punctul de colectare a deșeurilor de echipamente electrice și electronice. Informațiile referitoare la punctele de colectare / primirii dau autoritățile locale sau distribuitor de astfel de echipamente. Echipament folosit poate fi de asemenea plasat la vânzătorul, atunci când achiziționează un produs nou într-o sumă nu mai mare decât noi echipamente achiziționate în același fel. Aceste norme se aplică în zona Uniunii Europene. În cazul altor țări ar trebui să se aplice reglementările legale în vigoare în țară. Vă recomandăm să contactați distribuitorul de produse noastre din zona dumneavoastră.

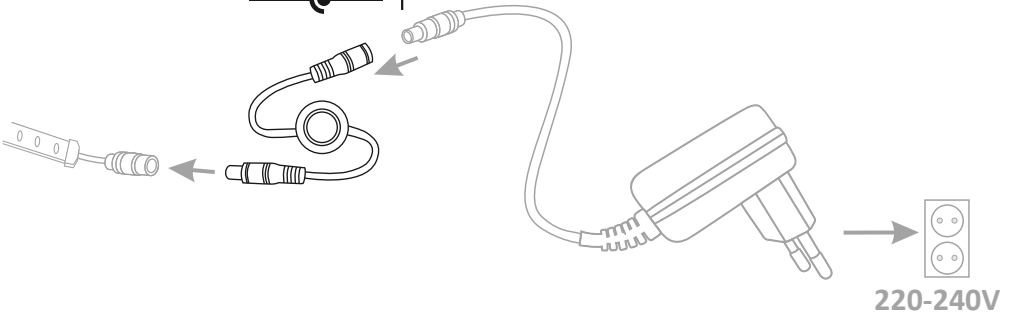
COMENTARII / SUGESTII

Ne folosirea recomandărilor din acest ghidul poate duce la crearea unui astfel de incendiu, arsuri, un șoc electric, leziuni fizice și alte daune materiale și nemateriale.

Nu opriți dispozitivul în 5 secunde de la pornire. Poate fi reactivat după 5 secunde sau mai mult.

În cazul unei defecțiuni, resetați dispozitivul deconectându-l de la rețea pentru cel puțin 5 secunde.

DC 12-24V 3A



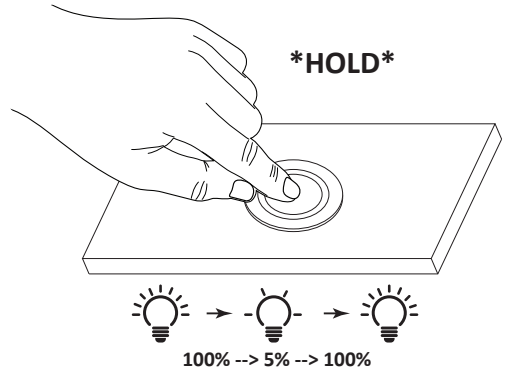
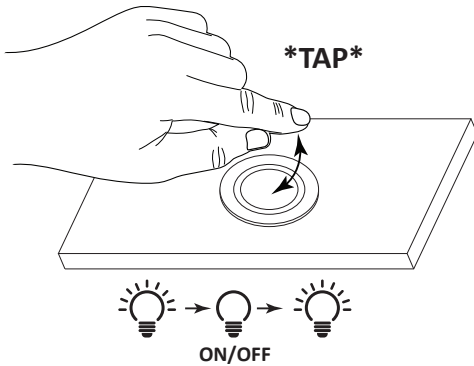
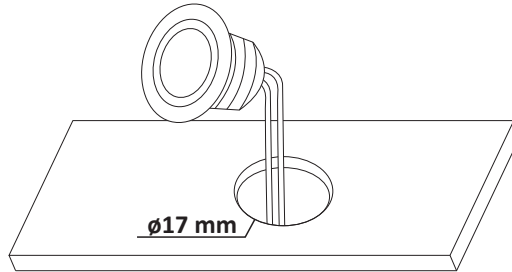
(PL) BRAK TAŚMY LED I ZASILACZA W ZESTAWIE. NALEŻY JE DOKUPIĆ OSOBNO.

(GB) NO LED STRIP AND POWER SUPPLY INCLUDED. SHOULD BE PURCHASED SEPARATELY.

(CZ) BEZ LED PÁSKU A BEZ NAPÁJENÍ. MĚLO BY SE ZAKOUPIT SAMOSTATNĚ.

(SK) ZAHRNUTIE ŽIADNEHO LED PÁSU A ŽIADNEHO NAPÁJANIA. TREBA KÚPIŤ SAMOSTATNE.

(RO) FĂRĂ STRIP LED ȘI NU SURSA DE ALIMENTARE INCLUSĂ. TREBUIE CUMPĂRAT SEPARAT.



12V 3A = 36W

24V 3A = 72W



(PL) Symbol kosza - patrz rozdział „OCHRONA ŚRODOWISKA” w instrukcji
(GB) The trash can symbol - see the "ENVIRONMENTAL PROTECTION" section in the manual
(CZ) Symbol popelnice - viz kapitola "OCHRANA ŽIVOTNÍHO PROSTŘEDÍ" v návodu
(SK) Symbol smetného koša - pozri časť „OCHRANA ŽIVOTNÉHO PROSTREDIA” v návode
(RO) Simbolul cosului de gunoi - vezi secțiunea „PROTECȚIE MEDIULUI” din manual