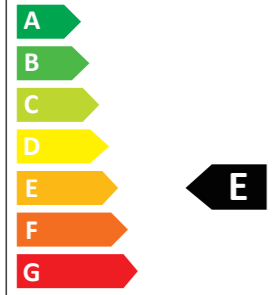


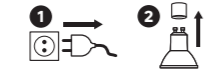
LEXMAN
GU10-25P5.4W40



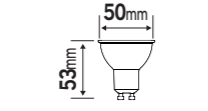
6 kWh/1000h



Lexman



25000h/r



Lexman



25000h/r



4000K
* * *
GU10

4000K
* * *
GU10

510
LUMENS
120°

50
W
5,4W

100°

E
LED



5
YEAR
Guarantee

CRI 80 / 220-240V - 50/60Hz / 43mA

www.lexman-light.com 3 27 6007 4 82 669

FR. Ne convient pas pour un éclairage d'accentuation. *Garantie 5 ans.
ES. No es adecuado para la iluminación de realce. *Garantía 5 años.
PT. Não é adequada para uma iluminação de realce. *Garantia 5 anos.
IT. Non adatto per un'illuminazione d'accento. *Garanzia 5 anni.
EL. Δεν ενδείκνυται για φωτισμό ανάδειξης. *Εγγύηση 5 ετών.
PL. Produkt nie jest przeznaczony do oświetlenia akcentującego.
*Gwarancja 5 lat.
RO. Nu este adecvat pentru iluminarea de accentuare. *Garantie 5 ani.
UA. Не призначене для акцентуального освітлення. *Гарантія 5 років.
Лампочка. Дата виробництва: див. номер партії.
EN. The lamp is not suitable for accent lighting.

Made in China / Країна походження: Китай
ADEO Services, 135 Rue Sadi Carnot-CS 00001-59790 Ronchin - FRANCE
Виробник: ТОВ "Адео Сервісес С.А.", вул. Саді Карно, СС 00001,59790
Роншєн, Франція.

Імпортер: ТОВ "Леруа Мерлен Україна"
04201 Україна, м.Київ,
вул. Поліарна 17А,
+380 44 498 46 00.
Імпортер приймає претензії від споживачів щодо товару, а також проводить його ремонт, технічне і гарантійне обслуговування.

Batch N°XXXXXXXXXX
GU10-25P5.4W40

FR. Mise au rebut dans le respect de l'environnement
Vous pouvez contribuer à la protection de l'environnement! Respectez les réglementations locales: apportez les appareils électriques usagés dans les points de collecte prévus à cet effet. L'emballage est recyclable, apportez-le dans une déchetterie où il sera recyclé.

EN. Scrapping with respect for the environment
You can help protect the environment! Respect local regulations: dispose of household appliances at the collection points provided for that purpose. Packaging is recyclable, dispose of it at a waste depot where it will be recycled.

ES. Eliminación del producto de manera respetuosa con el medio ambiente.
¡Usted puede contribuir a la protección del medio ambiente! Respete la normativa local: deposite los aparatos eléctricos usados en los puntos de recogida previstos para ello. El embalaje se puede reciclar, lleve a una unidad de clasificación de residuos donde será reciclado.

PT. Eliminação com respeito pelo meio ambiente.
O seu contributo é importante para a proteção do meio ambiente! Respeite os regulamentos locais: leve os aparelhos elétricos usados para os locais de recolha previstos para este efeito. A embalagem é reciclável, leve-a para um centro de triagem onde será reciclada.

IT. Smaltimento dei rifiuti ecocompatibile.
Potete contribuire alla tutela dell'ambiente! Rispettate le normative locali: riportate le apparecchiature elettriche usate ai punti di raccolta previsti a questo fine. L'imballaggio è riciclabile, portatelo in un'isola ecologica in cui verrà riciclato.

EL. Απόρριψη με σεβασμό προς το περιβάλλον
Μπορείτε να συμβάλετε στην προστασία του περιβάλλοντος! Σεβαστείτε τους τοπικούς κανονισμούς: Αποφίστε τις χρησιμοποιημένες ηλεκτρικές συσκευές στα προϋποθέσιμα για τον σκοπό αυτόν σημεία συλλογής. Η συσκευασία είναι ανακυκλώσιμη, αποφίστε την σε χώρο αποβλήτων ειδικό για ανακύκλωση.

PL. Użyłycia z dbałością o środowisko naturalne
Możemy przyczynić się do ochrony środowiska naturalnego! Przestrzegaj lokalnych przepisów: dostarczaj zużyte urządzenia elektryczne do punktów zbiórki tego typu odpadów. Opakowanie nadaje się do recyklingu, dostarczyc je do punktu zbiórki odpadów, gdzie zostanie poddane recyklingowi.

RO. A se recicla din respect pentru mediu.
Puteti contribui la protectia mediului inconjurator! Respectati regulamintele locale: aduceți aparatele electrice usate în punctele de colectare în acest scop. Ambalajul este reciclabil, a se duce la un centru de colectare a deeurilor unde va fi reciclat.

UA. Утилізація з урахуванням дбайливого ставлення до навколишнього середовища
Ви можете зробити свій внесок у захист навколишнього середовища! Дотримуйтеся місцевих норм: надіште використані електричні прилади в пункти збору, передбачені для цієї мети. Упаковка підлягає вторинній переробці, надіште її в утилізаційний пункт, де вона буде перероблена.