

IL TUO PROGETTO IN 3 STEP

LIVELLO DI DIFFICOLTÀ



Farlo è facile: prepara la posa, esegui i tagli e incolla i battiscopa.

INCOLLARE
I BATTISCOPI



LEROYMERLIN
Voglia di fare casa.

TUTTO CIÒ DI CUI HAI BISOGNO

INCOLLARE

I BATTISCOPI

MATERIALI NECESSARI

Battiscopa

Colla di montaggio

Nastro biadesivo

Angolari in kit con tappi adesivi

Colla a contatto al neoprene con la sua spatola

ATTREZZI

Flessometro

Matita

Tagliacornici con segaccio

Pistola per silicone



RISPETTA SEMPRE LE INDICAZIONI DI UTILIZZO
E DI SICUREZZA RIPORTATE SULLE ISTRUZIONI DEI PRODOTTI.

LEROYMERLIN
Voglia di fare casa.

STEP 1

PREPARA LA POSA

INCOLLARE

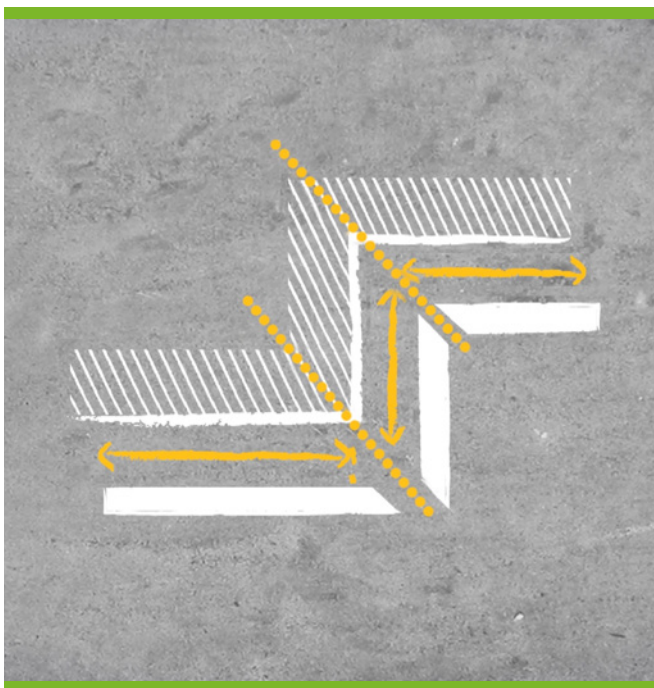
I BATTISCOPI

GUARDA IL VIDEO
SUL NOSTRO SITO

www.leroymerlin.it

COME INCOLLARE
I BATTISCOPI

Trovi dettagli e contenuti extra



CONSIGLIO

Parti dall'infisso che delimita la porta e procedi sempre nella stessa direzione.

LE PARETI

Misura la base della parete e annota **l'orientamento degli angoli**.
Se le pareti non sono perfettamente a piombo, esegui un taglio dritto e aggiungi un angolare.

STEP 2

ESEGUI I TAGLI

INCOLLARE

I BATTISCOPI



I TAGLI DRITTI

Posiziona il battiscopa in un tagliacornici con la **parte decorata verso l'alto**. Utilizza la guida dritta per i tagli dritti.



I TAGLI OBLIQUI

Posiziona la guida a **45 gradi** per i tagli obliqui.



IL VERSO

Gira il battiscopa per **orientare i tagli** verso destra o sinistra.

STEP 2

ESEGUI I TAGLI

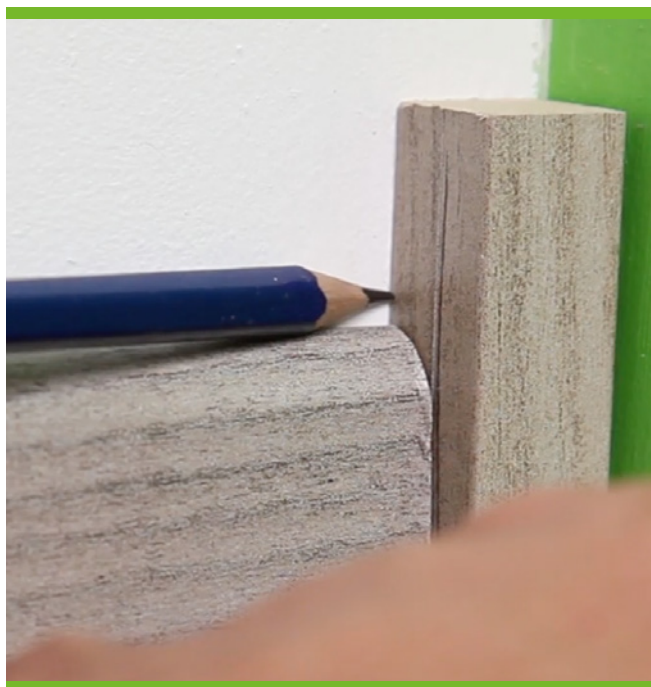
INCOLLARE

I BATTISCOPI



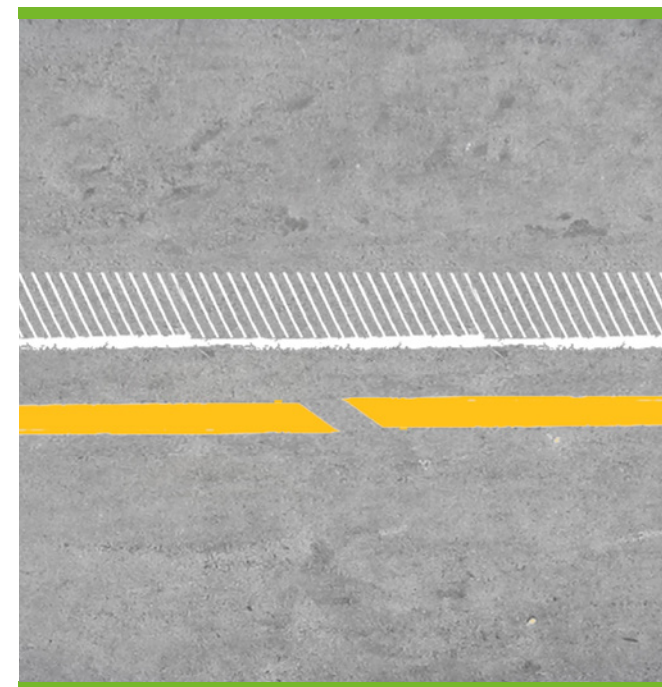
GLI ANGOLI CONCAVI

Taglia i battiscopa **a filo** della parete.



GLI ANGOLI CONVESSI

Segna sull'elemento angolare l'altezza del battiscopa, aggiungi 2 mm e taglia. Copri la parte superiore con il tappo adesivo, poi **incolla l'angolare**.



I BATTISCOPI CONSECUTIVI

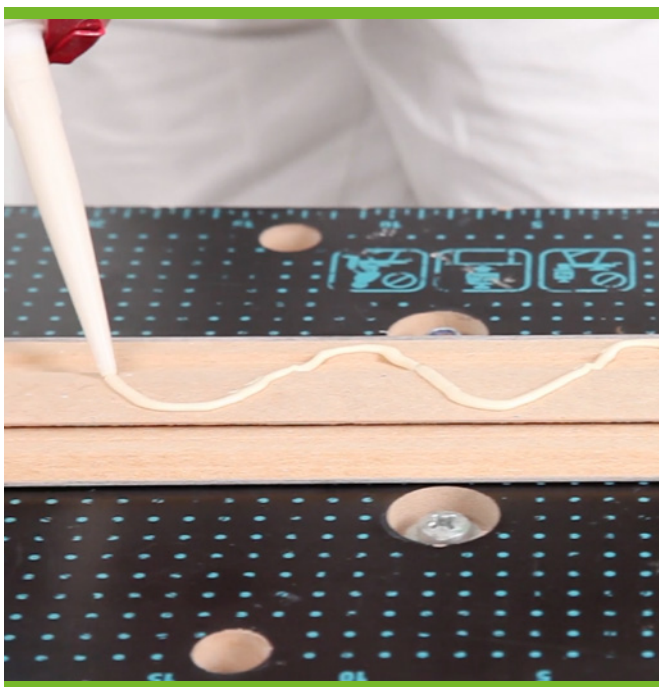
Per incollare due battiscopa consecutivi, esegui un **taglio obliquo** nel punto di congiunzione.

STEP 3

INCOLLA I BATTISCOPI

INCOLLARE

I BATTISCOPI



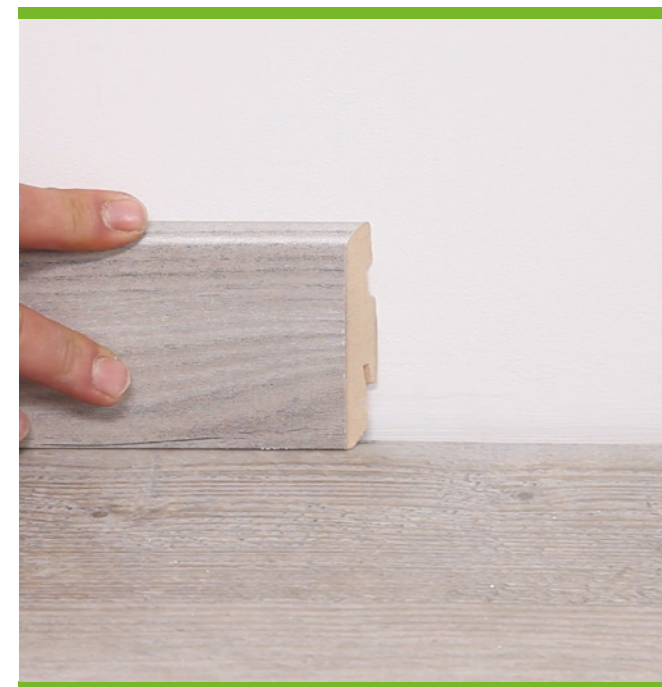
LA COLLA DI MONTAGGIO

Applica un cordone di colla regolare, a zig-zag, **sul retro** del battiscopa.



IN POSIZIONE

Posizionalo e tienilo **premuto** contro il muro per alcuni secondi.



LA REGOLAZIONE

Regola la posizione **entro 4-5 minuti**, facendolo scorrere. Elimina subito le sbavature di colla con una spugna umida.

STEP 3

INCOLLA I BATTISCOPA

INCOLLARE

I BATTISCOPA



LA COLLA DI CONTATTO

Applica la colla con la **spatola in dotazione** sul retro del battiscopa.



IN POSIZIONE

Appoggialo subito per trasferire sul muro parte della colla, comprimilo e lascia che la colla **si solidifichi** per qualche minuto.



IL CONTATTO

Quando la colla sarà asciutta, il battiscopa si incollerà per contatto, **senza possibilità di riposizionarlo.**

STEP 3

INCOLLA I BATTISCOPA

INCOLLARE

I BATTISCOPA



IL NASTRO BIADDESIVO

Puoi fissare con il nastro biadesivo i **battiscopa leggeri** (ad esempio i modelli in MDF). Applicalo sul retro del battiscopa e rimuovi la carta.



IN POSIZIONE

Premi il battiscopa verso la parete: l'incollaggio sarà **immediato**, senza possibilità di riposizionamento.

Se la superficie è pulita e integra, la posa incollata dei battiscopa è adatta a tutti i tipi di muro.

IDEAPIU' PREMIUM

a soli 5 euro per 1 anno e 10 euro per 3 anni

- ▶ **Garanzia sulla rottura accidentale**
Garantiamo i prodotti acquistati da Leroy Merlin se li rompi mentre li trasporti o monti da solo
- ▶ **Giornata SCONTAtu 10%**
al raggiungimento di 1000 punti (1 € = 1 punto)
- ▶ **Tanti sconti e metodi di pagamento agevolati**



* Tutte le garanzie sono soggette a termini e condizioni. Per conoscere il regolamento IDEAPIU', le sue promozioni, le eventuali garanzie con le modalità per attivarle, le franchigie, i massimali e tutte le altre condizioni, visita pure il sito internet www.leroymerlin.it nella sezione IDEAPIU' oppure rivolgiti presso i nostri box accoglienza situati all'interno dei negozi Leroy Merlin.

LEROY MERLIN
Voglia di fare casa.