

# 2

## POSER DES MEUBLES DE CUISINE

LEROYMERLIN

2

### 2.0 LES ESSENTIELS DES MEUBLES BAS

#### 2.0-(1) INSTALLER LES PIEDS



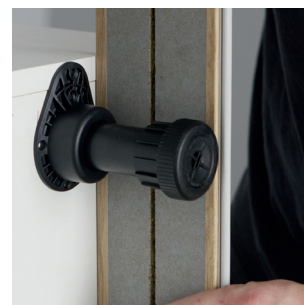
▶ **Si votre meuble est placé au bord de votre cuisine** avec un retour visible, vous devez placer la partie triangulaire du socle vers l'intérieur pour laisser l'espace nécessaire à la plinthe.



▶ **Si ce n'est pas votre configuration**, vous pouvez placer la partie triangulaire du socle vers l'extérieur pour rigidifier le meuble.



▶ **Insérez les pieds** à l'aide d'un maillet



▶ **Réglez la hauteur des pieds** selon la hauteur de plinthe.

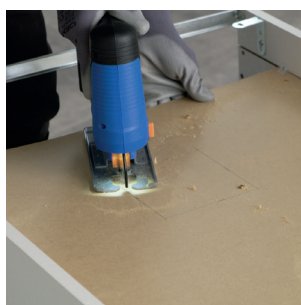
#### 2.0-(2) DÉCOUPES DES EMPLACEMENTS



▶ **Pour laisser l'accès aux prises**, vous devez découper le dos de votre meuble avant de le poser. Prenez les dimensions de l'emplacement de votre prise, reportez-la sur le dos du meuble.



▶ **Commencez par percer** 4 trous à la perceuse.



▶ **Puis passer dans ces trous**, la scie sauteuse et découpez.



▶ **Cela vous permettra de brancher** vos électroménagers encastrés...

# 2

## POSER DES MEUBLES DE CUISINE

LEROYMERLIN

2

### 2.0 LES ESSENTIELS DES MEUBLES BAS

#### 2.0-(3) FIXATION MURALE



► **Marquez la position** de chaque équerre sur le mur.



► **Retirez vos meubles** et percez selon les diamètres de fixations adaptées à votre mur.



► **Positionner la fixation** adaptée dans le mur.



► **Une fois repositionnés,** vous pouvez fixer vos meubles au mur.

#### 2.0-(4) FIXATION DES MEUBLES VOISINS



► **Assemblez vos meubles** en les vissant à l'aide de 2 serre-joints.



# 2

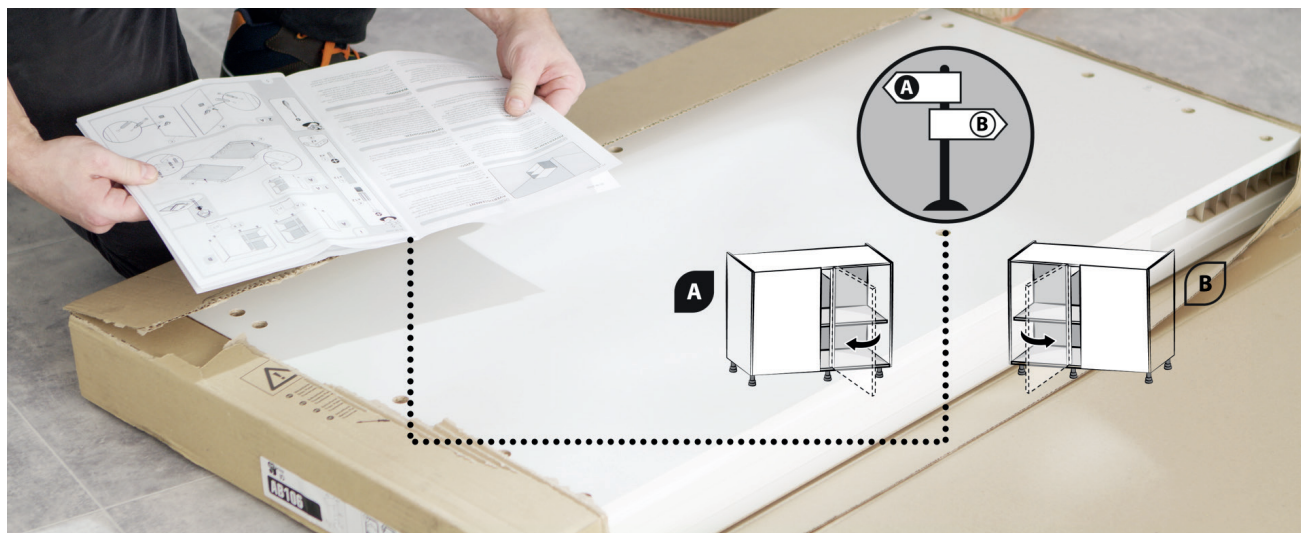
## POSER DES MEUBLES DE CUISINE

LEROYMERLIN

2

### 2.1 COMMENT MONTER UN MEUBLE DE CUISINE BAS D'ANGLE ?

#### 2.1-(1) ON PRÉPARE LE TOUT !



▶ **A l'aide de la notice**, on commence par choisir la configuration d'ouverture des portes qui sera adaptée à votre cuisine, selon votre plan d'implantation, vous choisissez si vous ouvrirez la porte à droite ou à gauche.



▶ **Vous pouvez assembler votre meuble** en suivant le pas-à-pas de la notice.

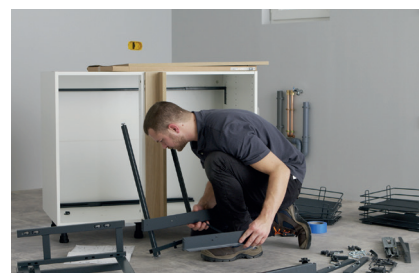
#### 2.1-(2) PLACE À L'ÉQUIPEMENT DU MEUBLE !



▶ **Une fois le meuble sur pied**, on passe au montage et à la fixation du fleur d'angle en suivant toutes les étapes de la notice.



▶ **Puis on le fixe sur le meuble.**



▶ **Si vous avez un aménagement intérieur**, c'est le moment de le fixer.

# 2

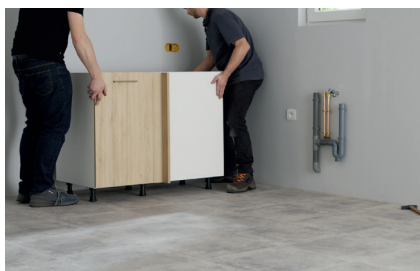
## POSER DES MEUBLES DE CUISINE

LEROYMERLIN

2

### 2.1 COMMENT MONTER UN MEUBLE BAS D'ANGLE ?

#### 2.1-(3) MEUBLE D'ANGLE EN POSITION !



► **Faites vous aider** et positionner le meuble le long du mur.



► **Si des canalisations sont apparentes** dans votre cuisine, découpez votre meuble selon nos conseils.

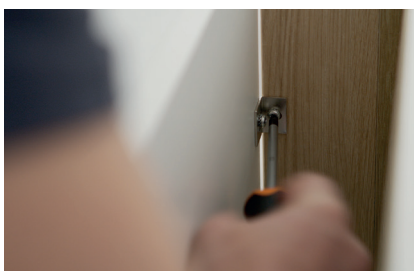


► **Prévoyez un espace de 60 mm** indispensable pour pouvoir ouvrir la porte.

#### 2.1-(4) ON ASSEMBLE LES MEUBLES VOISINS



► **Sur le meuble voisin**, fixer les équerres sur le côté à fixer. Puis positionnez votre meuble à côté de votre meuble d'angle en conservant un écart entre les deux, en vous aidant du fileur d'angle.



► **Joignez les meubles** à l'aide des équerres.



► **Sous contrôle d'un niveau à bulle** Ajustez la hauteur des meubles en réglant les pieds.

#### 2.1-(5) C'EST LE MOMENT DE FIXER LES MEUBLES AUX MURS

► **Repérez puis réaliser les étapes de fixation du meuble au mur**, comme expliqué dans le chapitre «LES ESSENTIELS DES MEUBLES BAS»



# 2

# POSER DES MEUBLES DE CUISINE

LEROYMERLIN

2

## 2.2 COMMENT MONTER UN MEUBLE DE CUISINE ?

### 2.2-(1) TOUT EST PRÊT ? TOP DÉPART !



► **Aidez-vous du pas-à-pas** de la notice pour assembler votre meuble.  
Le montage du dos du meuble bas varie en fonction de son rôle dans votre cuisine.

#### ► Pour un meuble de plan de travail



#### ► Pour un meuble support de plaque de cuisson



► **Positionnez la barre de renfort** comme indiqué dans la notice.

► **Réalisez une découpe** de 10 cm sur le haut du dos, c'est indispensable pour une bonne ventilation !

► **Puis glissez le dos** et fixez la barre de renfort à l'arrière.

#### ► Pour un meuble support d'évier



► **Réalisez une large découpe** du dos pour laisser un accès libre à la plomberie. Puis glissez le dos et fixez-le à l'arrière du meuble.



► **Pensez à faire tourner** la barre de renfort pour pouvoir accéder facilement au serrage du robinet.

#### ► Pour tous les meubles



► **Basculez le meuble sur le côté**

► **Rigidifiez le dos** à l'aide des «prismes à languettes»



# 2

## POSER DES MEUBLES DE CUISINE

LEROYMERLIN

2

### 2.2 COMMENT MONTER UN MEUBLE BAS ?

#### 2.2-(2) FIXATION DES PIEDS



► Réalisez le montage des pieds.

#### 2.2-(3) LA JOUE DE FINITION POUR UN RÉSULTAT PARFAIT



► Pour les bords externes de votre cuisine, il est essentiel de fixer des joues, puis renversez et alignez votre meuble sur la joue, protégé par le carton.



► Vissez avec des vis de 30 mm de longueur.



► Faites vous aider et positionner le meuble le long du mur.



► Sous contrôle d'un niveau à bulle.



► Réglez la hauteur des pieds des deux meubles voisins pour ajuster parfaitement leur hauteur, et fixez les entre eux.

#### 2.2-(4) C'EST LE MOMENT DE FIXER LES MEUBLES AUX MURS

► Repérez puis réalisez les étapes de fixation du meuble au mur, comme expliqué dans le chapitre «LES ESSENTIELS DES MEUBLES BAS»



# 2

## POSER DES MEUBLES DE CUISINE

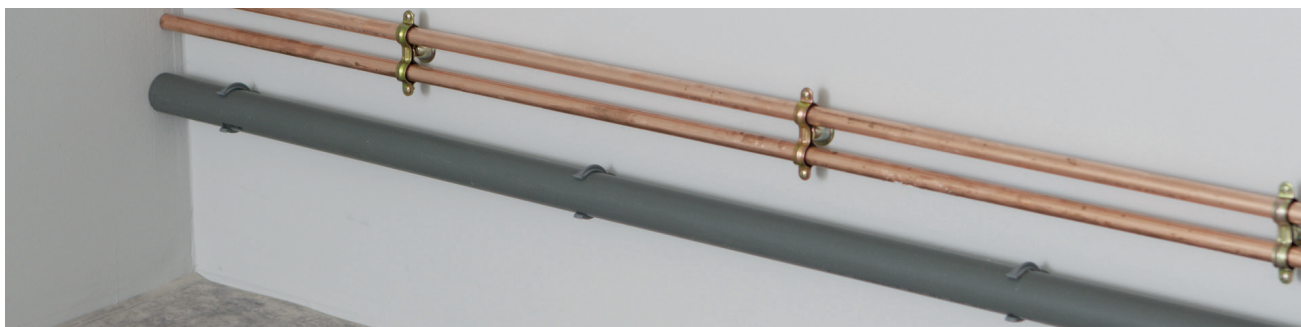
LEROYMERLIN

2

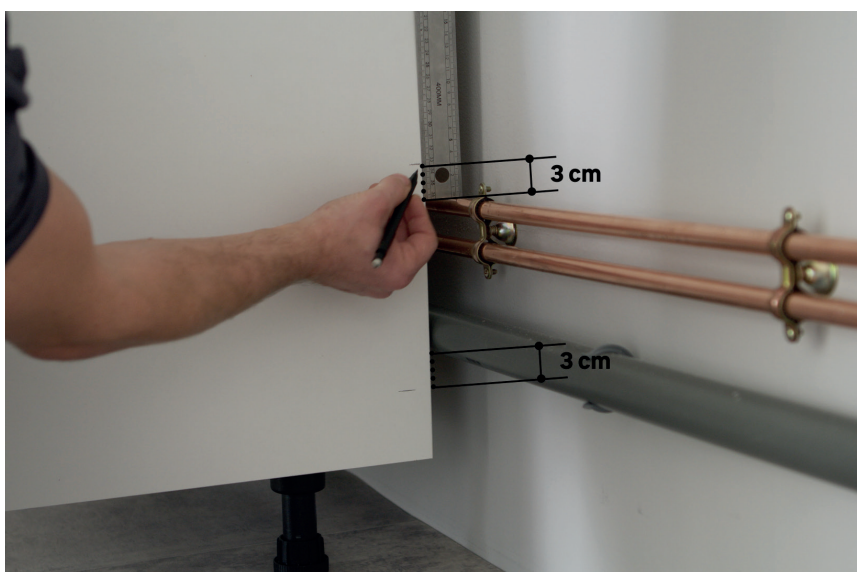
### 2.3

### COMMENT RÉALISER DES DÉCOUPES DE PASSAGE DE TUYAUX AU DOS DU MEUBLES ?

#### 2.3-(1) COMMENT RÉALISER DES DÉCOUPES DE PASSAGE DES TUYAUX AU DOS DU MEUBLE DE CUISINE?



► **Dans le cas de canalisations apparentes,** la découpe destinée au passage des canalisations se fait au niveau du vide sanitaire, cet espace de 6 cm, compris entre l'extrémité du meuble et le fond vertical.



► **Positionnez-le meuble** puis reportez l'emplacement des tuyaux avec un décalage de 3 cm vers le haut et le bas. Faites la même chose de l'autre côté du meuble puis tracez la ligne de découpe.



► **Percez aux deux coins intérieurs** du tracé avec une mèche de 10 à 12 mm, pour permettre les découpes à la scie sauteuse. Répétez l'opération pour l'autre côté.



► **Enfin, vous pouvez redresser le meuble.**



► **Et mettre en place le meuble** et fixer votre meuble au mur!

# 2

## POSER DES MEUBLES DE CUISINE

LEROYMERLIN

2

### 2.4

### COMMENT FIXER DES JOUES ET DES FILEURS SUR MEUBLES ?

#### 2.4-(1) PLUS DE STYLE AVEC LES JOUES DE FINITION



► **Pour les bords externes de votre cuisine**, il est essentiel de fixer des joues, pour l'harmonie de votre cuisine. Puis renversez et alignez votre meuble sur la joue, protégé par le carton.



► **Vissez avec des vis** de 30 mm de longueur.



► **Puis déplacer le meuble** avec soin jusqu'à son emplacement.



► **Pour une colonne**, c'est exactement le même principe. Vous pouvez donc reproduire les étapes précédentes.



# 2

## POSER DES MEUBLES DE CUISINE

LEROYMERLIN

2

### 2.4

### COMMENT FIXER DES JOUES ET DES FILEURS SUR MEUBLES ?

#### 2.4-(2) DES FINITIONS PARFAITES GRÂCE AUX FILEURS



► **Le fileur permet de combler un espace vide** dans le coin de la pièce. Et permettre d'ouvrir plus facilement les portes des meubles côté mur. Le fileur est assorti à vos façades. Mesurer l'écart entre le mur et le meuble.



► **Réalisez la découpe.**



► **Puis fixez le tasseau** au dos du fileur, tout en respectant un écart de 1,5 mm entre le chant visible et le tasseau.



► **Placez le fileur** sur le meuble avec un écart de 2 mm vers l'avant.



► **Vous pouvez fixer l'ensemble au meuble.**



► **Remettez le meuble en place.** Le montage peut continuer.



► **Pensez bien à la fixation du meuble bas au mur !**



► **Vous avez des meubles hauts ?** Vous pouvez aussi poser un fileur en respectant les mêmes étapes.



► **Pour une colonne,** réalisez le fileur à l'aide d'une plinthe positionnée à la verticale ou d'une façade de largeur 15 cm, redimensionnée.

# 2

## POSER DES MEUBLES DE CUISINE

LEROYMERLIN

2

### 2.5 COMMENT MONTER UN MEUBLE DE CUISINE DE FAIBLE PROFONDEUR ?

#### 2.5-(1) ON SE PRÉPARE !



▶ **Aidez-vous du pas-à-pas** de la notice pour assembler ce meuble de 35 cm de profondeur.



▶ **Ajouter des pieds à visser DELINIA ID.** Les côtes sont précisées sur leur notice pour les positionner.



▶ **Si votre meuble est placé au bord** de votre cuisine avec un retour visible, placez la partie triangulaire des pieds vers l'intérieur pour laisser l'espace nécessaire à la plinthe. Si ce n'est pas votre configuration, vous pouvez placer la partie triangulaire vers l'extérieur pour rigidifier le meuble.

#### 2.5-(2) ON FIXE LE MEUBLE BAS FAIBLE PROFONDEUR



▶ **Pour le fixer au mur**, commencez par tracer le contour de votre meuble sur le mur.



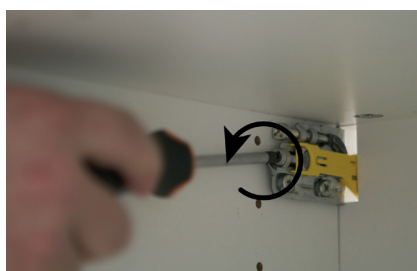
▶ **Reportez les dimensions** et l'emplacement des fixations précisés sur la notice.



▶ **Puis percez** et vissez les pattes avec des fixations adaptées à votre mur.



▶ **Dirigez vous vers** l'intérieur de meuble.



▶ **Dévissez le système de fixation.**



▶ **Faire sortir les crochets.**



# 2

## POSER DES MEUBLES DE CUISINE

LEROYMERLIN

2

### 2.5

### COMMENT MONTER UN MEUBLE DE FAIBLE PROFONDEUR ?

#### 2.5-(2) ON FIXE LE MEUBLE BAS FAIBLE PROFONDEUR (SUITE)



► **Mettre en place le meuble**  
sur les platines murales



► **Enfin pour éviter tout risque de chute,**  
resserrer les accroches murales :  
La vis supérieure vous permet de régler la  
hauteur du meuble.



► **La vis inférieure** vous permet de régler  
la profondeur du meuble.



► **Déplacez le système** anti-bascule en  
direction du mur.



► **Placez les caches.**

# 2

## POSER DES MEUBLES DE CUISINE

LERROYMERLIN

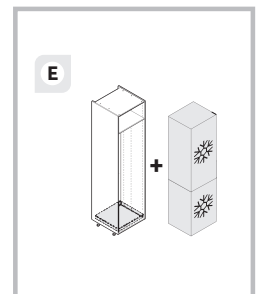
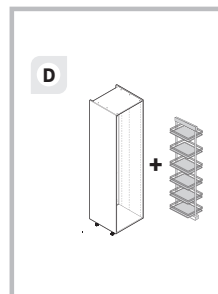
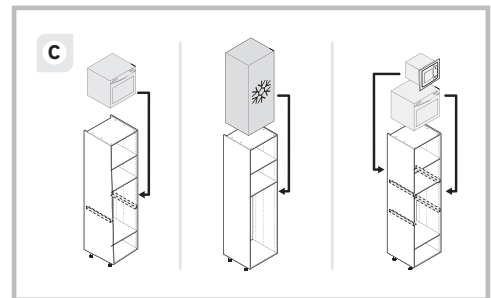
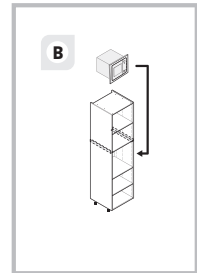
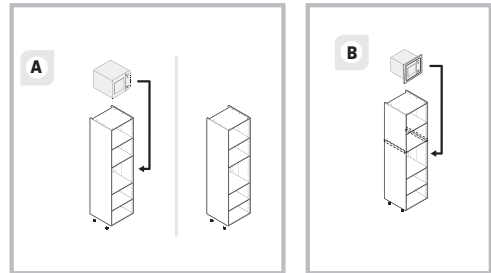
2

### 2.6 COMMENT MONTER UNE COLONNE DE CUISINE?

#### 2.6-(1) RIEN NE VAUT UNE BONNE PRÉPARATION



► A l'aide de la notice.



► Choisissez la configuration de votre colonne, puis suivez la notice pour assembler votre meuble.

#### 2.6-(2) BIEN POSER LA JOUE DE FINITION



► Pour les bords externes de votre cuisine, il est essentiel de fixer des joues, pour l'harmonie de votre cuisine. Puis renversez et alignez votre meuble sur la joue, protégé par le carton.



► Vissez avec des vis de 30 mm de longueur.



# 2

## POSER DES MEUBLES DE CUISINE

LEROYMERLIN

2

### 2.6 COMMENT MONTER UNE COLONNE DE CUISINE?

#### 2.6-(3) LA COLONNE TROUVE SA PLACE DANS LA CUISINE



► **Basculez la colonne** puis déplacez-la à 2, pour faciliter la manipulation, jusqu'à son emplacement.



► **Sous contrôle d'un niveau à bulle**, ajuster la hauteur des meubles en réglant les pieds. Repérez puis réalisez les étapes de fixation des meubles au mur, puis entre eux.

#### 2.6-(4) ON TERMINE AVEC LES RANGEMENTS INTÉRIEURS



► **Selon l'aménagement choisi**, fixer les taquets à la hauteur souhaitée pour les installer.

# 2

## POSER DES MEUBLES DE CUISINE

LEROMERLIN

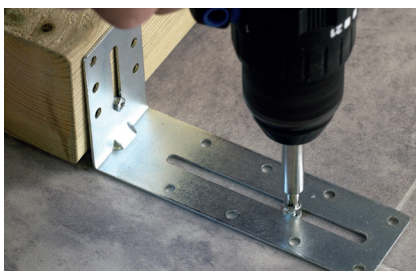
2

### 2.7 COMMENT RÉALISER UN ÎLOT CENTRALE DE CUISINE ?

#### 2.7-(1) LA BONNE PLACE POUR VOTRE ILOT



► **Pour déterminer le bon emplacement,** assurez-vous que vous disposez d'un espace suffisant et confortable pour circuler tout autour. Puis, tracez l'emplacement extérieur et intérieur de votre îlot, selon la notice des supports de fixations.

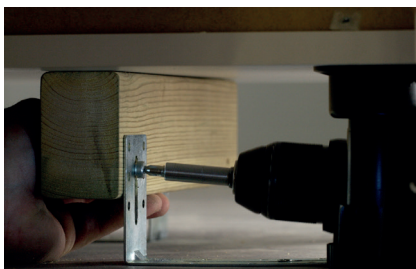


► **Assemblez les supports de fixations,** puis fixez-les au sol avec des visseries adaptées à la nature du sol.

#### 2.7-(2) AVANT TOUT, ON FIXE L'ÎLOT



► **Positionnez vos meubles** et vissez-les entre eux. Vérifiez le niveau général de votre îlot et, si besoin, ajustez les pieds de vos meubles.



► **Redescendez ensuite sous l'îlot.** Remontez les tasseaux de bois pour qu'ils rejoignent le dessous du meuble. Resserrez la vis de l'équerre pour stabiliser le tasseau.



► **Enfin on termine la fixation de l'îlot** au sol à l'intérieur du meuble. Reportez la position du tasseau et vissez le meuble. Puis répétez l'opération sur les autres socles.

#### 2.7-(3) ON POSE LA JOUE DE FINITION DE VOTRE ILOT



► **Pour préparer la mise en place** de la joue arrière de l'îlot, dans chaque angle en bas, percez puis dans l'alignement des trous, fixez des tasseaux de bois sur l'arrière de vos meubles.



► **Pour ajuster cette joue** aux dimensions de votre îlot, prenez vos mesures et découpez la joue en son centre à l'aide d'une scie circulaire. Puis positionnez votre joue découpée à l'aide de serre-joints.



► **Vissez-la au meuble** d'abord en haut à travers l'équerre, puis en bas à travers le tasseau que vous venez d'installer. Il ne vous reste plus qu'à faire la même chose pour la joue voisine. Fixez maintenant les joues latérales que vous avez prévues.



# 2

## POSER DES MEUBLES DE CUISINE

LEROYMERLIN

2

### 2.7 COMMENT RÉALISER UN ILOT CENTRALE ?

#### 2.7-(4) LE PETIT PLUS QUI CHANGE TOUT



▶ **Si vous avez prévu une étagère** métallique pour compléter votre îlot, c'est le moment de la positionner et de la fixer à vos meubles.



▶ **Ensuite venez placer votre plan de travail** sur l'îlot et ajuster son emplacement avant de le fixer solidement aux différents composants de votre îlot.



▶ **Agencer avec des tabourets.**

#### 2.7-(5) ON ADAPTE L'ILOT À SES BESOINS



▶ **Vous pouvez l'ajuster à vos besoins** à vous et rien qu'à vous. Ici on maximise la capacité de rangement de l'îlot en ajoutant un meuble supplémentaire.



▶ **Mettre en place les platines** à la place des équerres, puis joignez, ajustez.



▶ **Puis fixez vos deux meubles ensemble.**



▶ **Installez les plinthes adaptées**, puis positionnez et ajustez l'emplacement du plan de travail puis visser comme expliqué précédemment. Puis profitez de ce nouvel équipement.

# 2

## POSER DES MEUBLES DE CUISINE

LEROYMERLIN

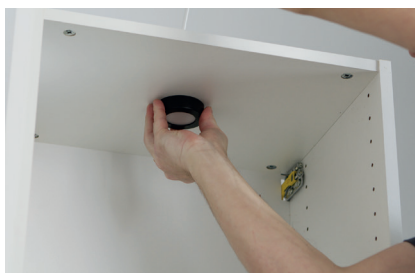
2

### 2.8 COMMENT POSER UN MEUBLE DE CUISINE HAUT ?

#### 2.8-(1) 3, 2, 1... BRICOLEZ !



► **Montez le meuble haut** en suivant la notice.



► **Si vous optez pour éclairage intégré** c'est aussi le moment de l'installer. Puis faites passer le fil de l'interrupteur et d'alimentation dans le vide sanitaire au dos du meuble.

#### 2.8-(2) ON FIXE LE MEUBLE HAUT



► **Si vous avez déjà installé une colonne**, pensez à aligner le haut de votre meuble sur le haut de votre colonne pour un beau rendu visuel.



► **Si votre cuisine est en U ou en L**, commencez par poser votre meuble d'angle haut en réalisant le tracé du contour du meuble.



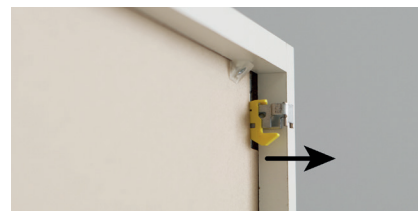
► **Marquez ensuite l'emplacement des accroches murales.**



► **Percez, puis vissez les pattes** de fixation fournies, avec des fixations adaptées à votre mur.



► **Dévissez le système de fixation.**



► **Faire sortir les crochets.**



# 2

## POSER DES MEUBLES DE CUISINE

LEROYMERLIN

2

### 2.8 COMMENT POSER UN MEUBLE DE CUISINE HAUT ?

#### 2.8-(2) ON FIXE LE MEUBLE HAUT SUITE



► **Mettre en place le meuble** sur les platines murales. Enfin pour éviter tout risque de chute, resserrer les accroches murales.



► **La vis supérieure** vous permet de régler la hauteur du meuble.



► **La vis inférieure** vous permet de régler la profondeur du meuble.



► **Déplacez le système** anti-bascule en direction du mur



► **Placez les caches.**

#### 2.8-(3) ON HARMONISE AVEC LES MEUBLES VOISINS



► **Pour fixer les meubles voisins**, aligner le meuble voisin et repérer les contours du meubles.



► **Répétez la même méthode** que pour votre premier meuble d'angle. Si votre meuble est équipé d'un éclairage, pensez bien à couper le disjoncteur avant de réaliser les raccordements électriques.



► **Enfin utilisez un serre-joint** pour fixer les meubles entre eux.

# 2

## POSER DES MEUBLES DE CUISINE

LEROYMERLIN

2

### 2.8

### COMMENT POSER UN MEUBLE DE CUISINE HAUT ?

#### 2.8-(4) ON TERMINE AVEC LES RANGEMENTS INTÉRIEURS

##### ► Pour une étagère en bois



► Il ne vous reste plus qu'à fixer les **taquets** à la hauteur souhaitée



► Puis installez vos étagères en bois.



##### ► Pour une étagère en verre



► Placez les taquets.



► Puis glissez l'étagère.



► Pensez à bien verrouiller les supports.



# 2

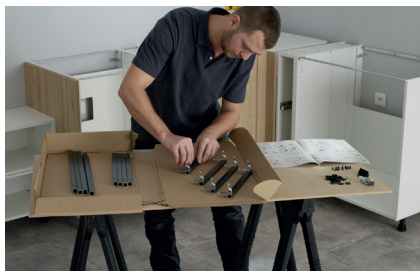
## POSER DES MEUBLES DE CUISINE

LEROYMERLIN

2

### 2.9 COMMENT INSTALLER UNE ÉTAGÈRE DE CUISINE?

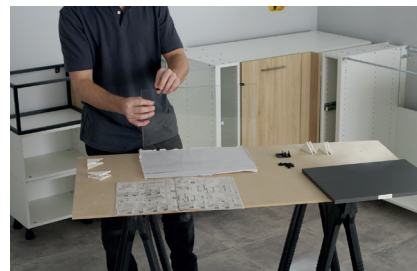
#### 2.9-(1) PRÊT À BRICOLER ? PARTEZ !



► **Prévoyez un espace de montage en hauteur**, choisissez la configuration de la structure en métal.



► **Puis suivez le pas-à-pas** de la notice pour assembler votre étagère.



► **Équipez ensuite votre étagère en verre** de son système de fixation.

#### 2.9-(2) PLACE À LA FIXATION



► **Pour fixer la structure au mur**, on utilise les petites équerres fournies.



► **Marquez la position** de chaque équerre sur le mur.



► **Retirez la structure** et percez selon les diamètres de fixations adaptées à votre mur.



► **Positionnez la fixation** adaptée dans le mur.



► **Une fois repositionnée**, vous pouvez fixer la structure au mur.



► **Installez les caches** sur les équerres.

# 2

## POSER DES MEUBLES DE CUISINE

LEROYMERLIN

2

### 2.9 COMMENT INSTALLER UNE ÉTAGÈRE DE CUISINE?

#### 2.9-(2) PLACE À LA FIXATION



► Placez ensuite l'étagère en verre sur le dessus de l'étagère.



► Puis fixez-la à l'aide du système.



► Déposez enfin la tablette en bois sur le bas de l'étagère et le tour est joué !

#### 2.9-(3) PLUSIEURS FAÇONS D'ADOPTER L'ÉTAGÈRE MÉTALLIQUE DANS SA CUISINE



► L'étagère métallique est polyvalente en cuisine : en effet vous pouvez aussi l'utiliser pour profiter de rangements hauts.



► Ou alors la glisser entre vos meubles pour créer un espace de rangement ouvert.



► Un autre modèle d'étagère métallique peut aussi vous servir de desserte très pratique en bout de meuble.