

GUIDA **STEP BY STEP**

ARREDARE **CON LE MENSOLE**

LIVELLO DI DIFFICOLTÀ ✂ ✂ ✂

FISSAGGIO DI MENSOLE A CUBO



FISSAGGIO CON REGGIMENSOLA A SCOMPARSA



FISSAGGIO DI MENSOLE CON FASCE IN FELTRO



TUTTO QUELLO CHE TI SERVE

FISSAGGIO CON REGGIMENSOLA A SCOMPARSA

MATERIALI

Mensole

Smalto all'acqua

Tasselli adatti al tipo di muro

Pennello

Flessometro

Livella

Trapano

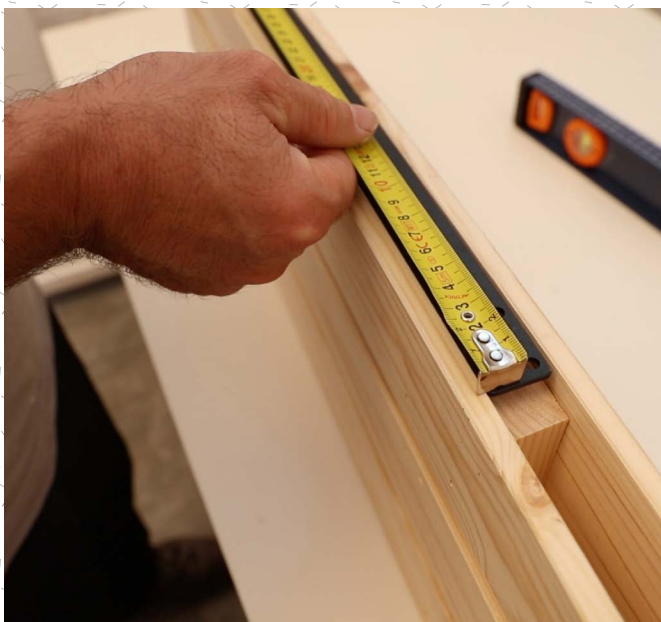
Martello



GUIDA **STEP BY STEP**

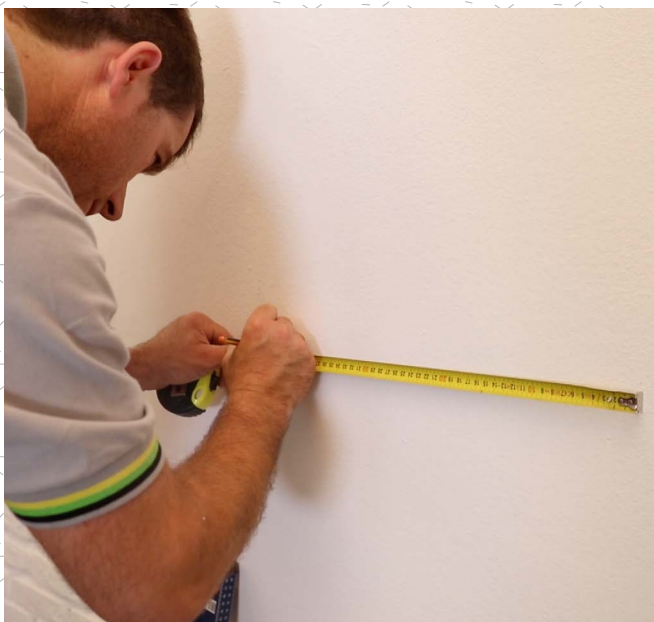
FISSAGGIO CON REGGIMENSOLA A SCOMPARSA

STEP 1



Inserisci il reggimensola in dotazione nella mensola. **Misura la distanza** tra le staffe del reggimensola.

STEP 2



Riporta la misura sul muro.

STEP 3



Appoggia il reggimensola sui segni e **controlla l'orizzontalità** con la livella.

GUIDA **STEP BY STEP**

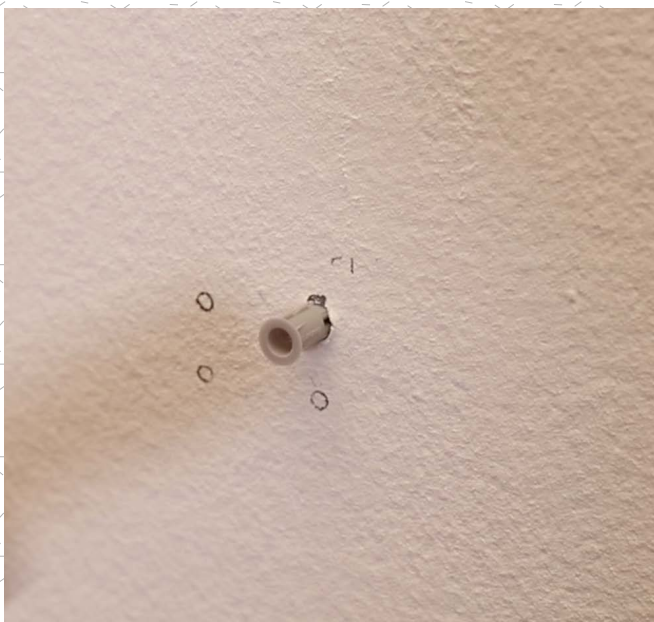
FISSAGGIO CON REGGIMENSOLA A SCOMPARSA

STEP 4



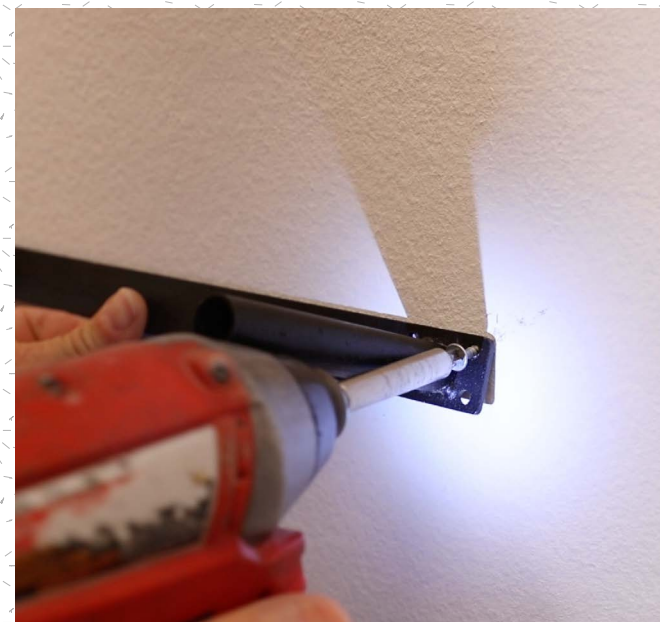
Pratica i fori sul muro.

STEP 5



Scegli i tasselli in base al tipo di muro e al carico che devono sostenere. Inseriscili nei fori.

STEP 6



Fissa il reggimensola al muro con le viti.

GUIDA **STEP BY STEP**

FISSAGGIO CON REGGIMENSOLA A SCOMPARSA

STEP 7



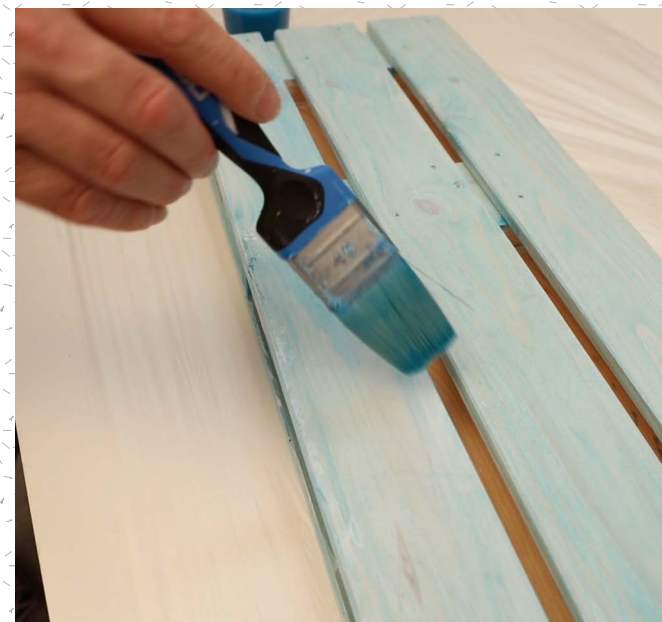
Inserisci la mensola fino in fondo.

STEP 8



Blocca la mensola con le viti in dotazione.

STEP 9



Puoi personalizzare questo tipo di mensola con lo smalto.

TUTTO QUELLO CHE TI SERVE

FISSAGGIO DI MENSOLE A CUBO

MATERIALI

Mensole a cubo

Tasselli adatti al tipo di muro

ATTREZZI

Avvitatore

Flessometro

Livella

Trapano

Martello

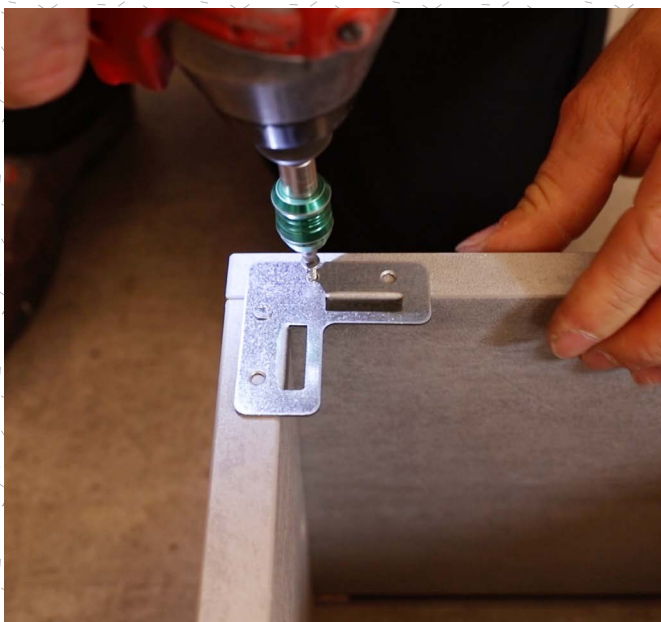
Pinza



GUIDA **STEP BY STEP**

FISSAGGIO DI MENSOLE A CUBO

STEP 1



Avvita i reggimensola (inclusi o acquistabili a parte) sugli angoli dei cubi.

STEP 2



Prendi le misure del cubo e riportale sul muro.

STEP 3



Appoggia il reggimensola sui segni e **controlla l'orizzontalità** con la livella.

GUIDA **STEP BY STEP**

FISSAGGIO DI MENSOLE A CUBO

STEP 4



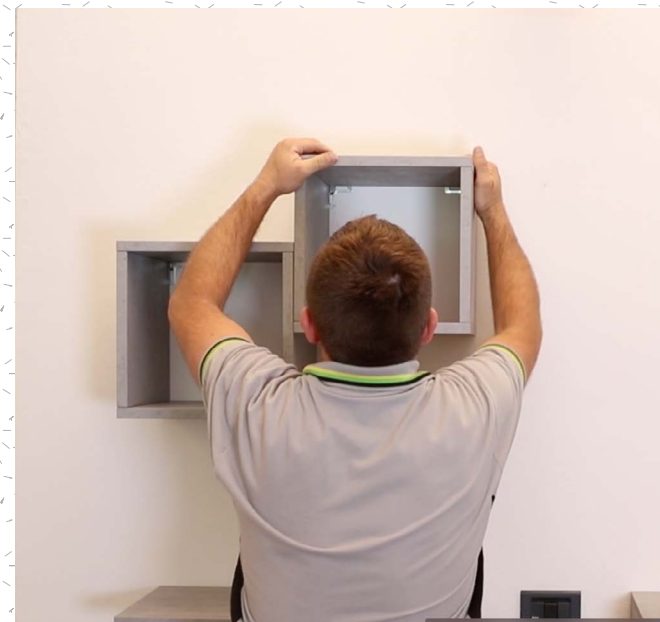
Pratica i fori sul muro.

STEP 5



Scegli i tasselli in base al tipo di muro e al carico che devono sostenere. **Inserisci i tasselli** nei fori e le viti nei tasselli. Per avvitarle, aiutati con una pinza.

STEP 6



Aggancia le mensole alle viti.

TUTTO QUELLO CHE TI SERVE

FISSAGGIO DI MENSOLE CON FASCE IN FELTRO

MATERIALI

Reggimensola in feltro

Mensole

Tasselli adatti al tipo di muro

ATTREZZI

Avvitatore

Flessometro

Livella

Trapano

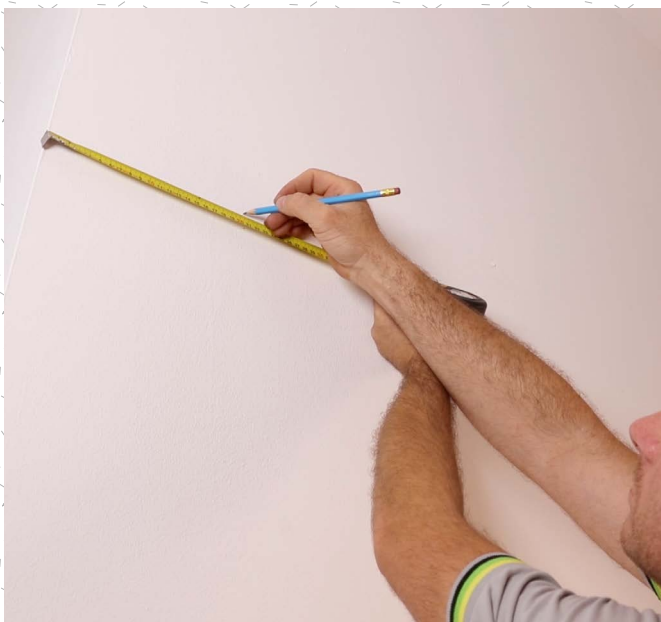
Martello



GUIDA **STEP BY STEP**

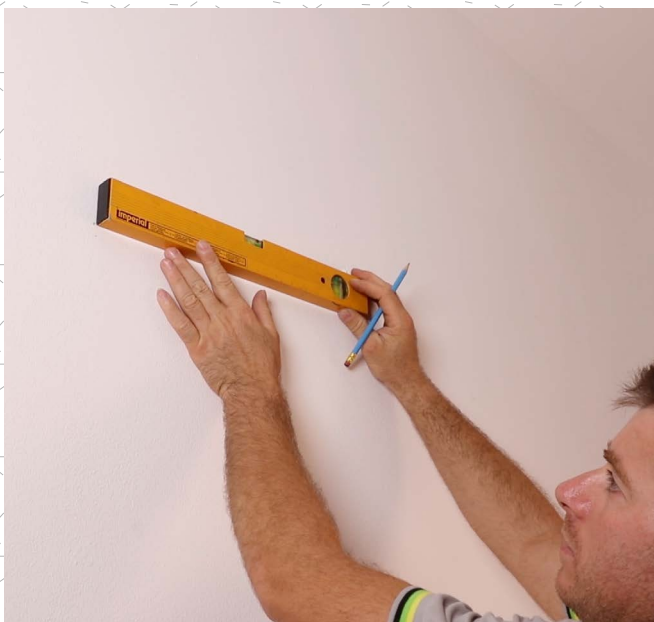
FISSAGGIO DI MENSOLE CON FASCE IN FELTRO

STEP 1



Segna sul muro la posizione dei fori.

STEP 2



Controlla l'orizzontalità con la livella.

STEP 3



Pratica i fori sul muro.

GUIDA **STEP BY STEP**

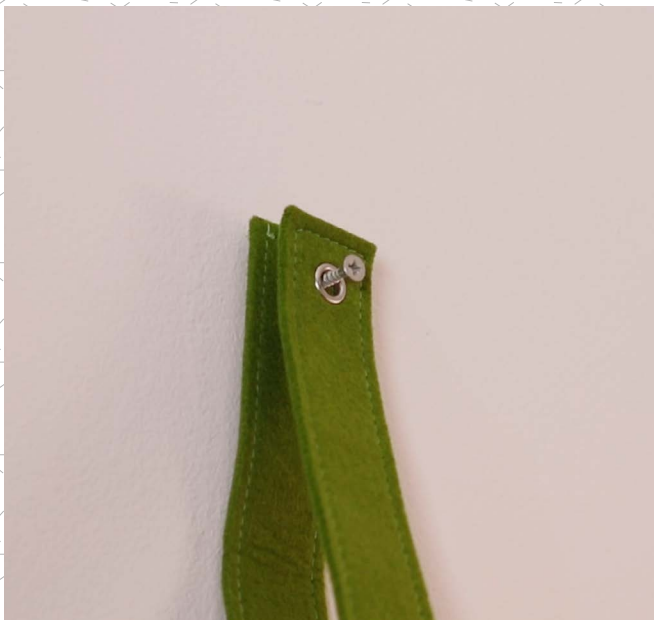
FISSAGGIO DI MENSOLE CON FASCE IN FELTRO

STEP 4



Scegli i tasselli in base al tipo di muro e al carico che devono sostenere. Inseriscili nei fori.

STEP 5



Inserisci la vite nella fascia e poi il tutto nel tassello.

STEP 6



Fissa la fascia al muro con la vite.

GUIDA **STEP BY STEP**

FISSAGGIO DI MENSOLE CON FASCE IN FELTRO

STEP 7



Fissa la seconda fascia nello stesso modo.

STEP 8



Inserisci la mensola nelle fasce.