

GUIDA **STEP BY STEP**

SISTEMARE I MURI DI CASA

LIVELLO DI DIFFICOLTÀ ✂ ✂ ✂



LEROYMERLIN
Voglia di fare casa.

RIMUOVERE LA MUFFA E COPRIRE GLI ALONI



STUCCARE UNA CREPA



TOGLIERE L'UMIDITÀ DA UNA PARETE



TUTTO QUELLO CHE TI SERVE

RIMUOVERE LA MUFFA E COPRIRE GLI ALONI

MATERIALI

Teli protettivi

Nastro carta per mascheratura

PER LA MUFFA:

Detergente igienizzante

Fissativo isolante

Idropittura antimuffa termoisolante (BOERO)

PER LE MACCHIE

Idropittura antimacchia

ATTREZZI

Pennelli

Panno

Guanti

Rullo



GUIDA **STEP BY STEP**

RIMUOVERE LA MUFFA E COPRIRE GLI ALONI

STEP 1



Proteggi l'area con il telo.

STEP 2



Spruzza il detergente igienizzante sulla muffa.
Ricordati di indossare i guanti. Lascia poi asciugare per circa 5/6 ore.

STEP 3



Strofina energicamente con un panno.

GUIDA **STEP BY STEP**

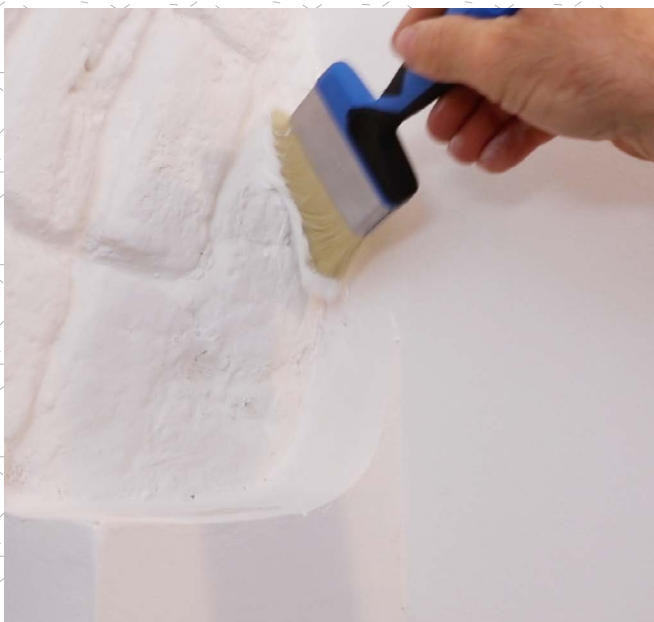
RIMUOVERE LA MUFFA E COPRIRE GLI ALONI

STEP 4



Applica il fissativo antimuffa. Lascia poi asciugare per circa 4/5 ore.

STEP 5



Stendi l'idropittura isolante antimuffa. Lascia poi asciugare per circa 4/5 ore.

STEP 6



Stendi sugli aloni l'idropittura specifica per macchie con il rullo. Lascia poi asciugare per circa 4/5 ore. Se necessario stendi più mani di prodotto.

TUTTO QUELLO CHE TI SERVE

STUCCARE UNA CREPA

MATERIALI

Fissativo isolante

Stucco in pasta

Idropittura lavabile

ATTREZZI

Spatola

Pennelli

Foglio abrasivo 80gr



GUIDA **STEP BY STEP**

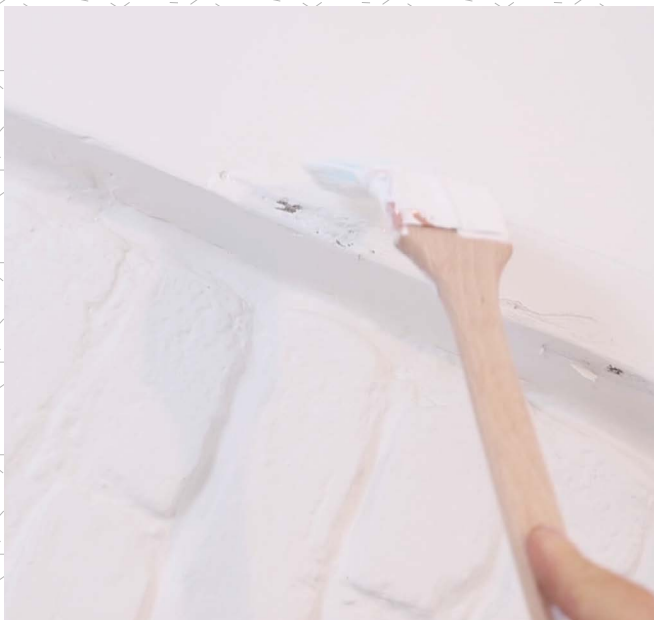
STUCCARE UNA CREPA

STEP 1



Allarga la crepa con la spatola.

STEP 2



Applica il fissativo sulla crepa. Lascia poi asciugare per circa 4/5 ore.

STEP 3



Applica lo stucco con la spatola.

GUIDA **STEP BY STEP**

STUCCARE UNA CREPA

STEP 4



Carteggia il muro con la carta abrasiva.

STEP 5



Applica il fissativo nuovamente.

STEP 6



Stendi l'idropittura lavabile.

TUTTO QUELLO CHE TI SERVE

TOGLIERE L'UMIDITÀ DA UNA PARETE

MATERIALI

Fissativo isolante

Stucco in pasta

Idropittura lavabile

ATTREZZI

Spatola

Pennelli

Foglio abrasivo 80gr

Rullo



GUIDA **STEP BY STEP**

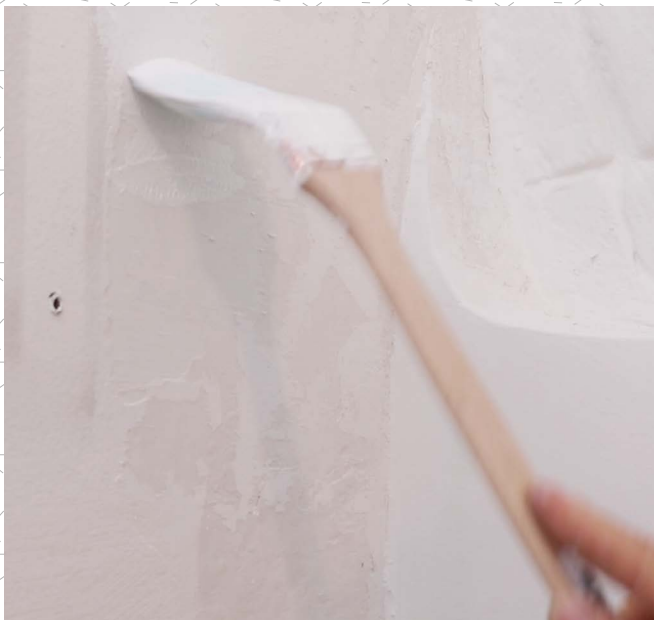
TOGLIERE L'UMIDITÀ DA UNA PARETE

STEP 1



Gratta il muro con la spatola.

STEP 2



Applica il fissativo isolante sul muro. Lascia poi asciugare per circa 4/5 ore.

STEP 3



Applica lo stucco con la spatola.

GUIDA **STEP BY STEP**

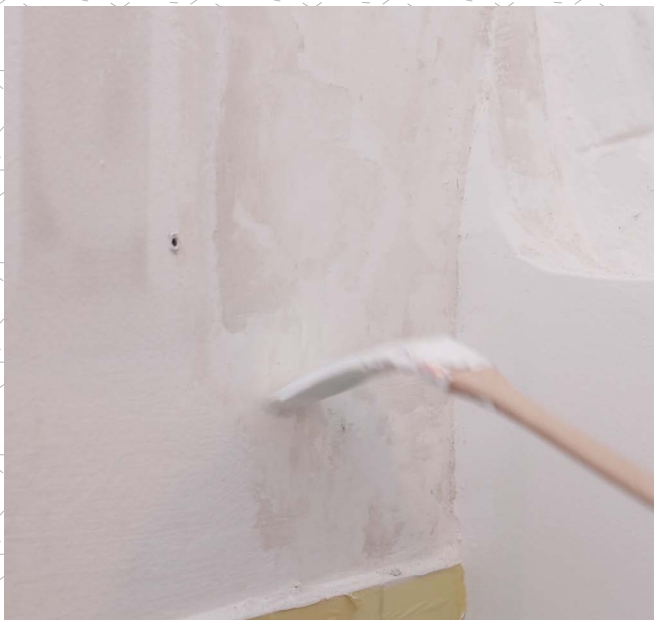
TOGLIERE L'UMIDITÀ DA UNA PARETE

STEP 4



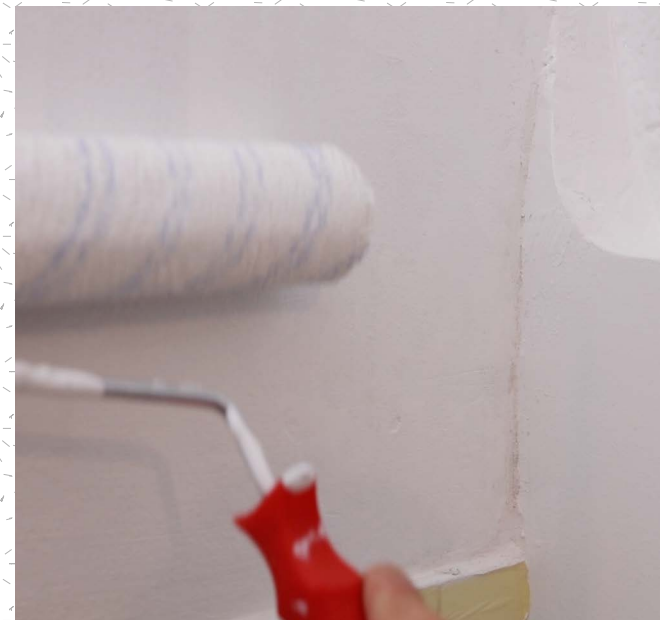
Carteggia il muro con la carta abrasiva.

STEP 5



Applica il fissativo nuovamente. Lascia poi asciugare per circa 4/5 ore.

STEP 6



Stendi la vernice traspirante con il rullo.