



### GUARDA IL VIDEO SUL NOSTRO SITO

www.leroymerlin.it

### SOSTITUIRE IL LAVABO DEL BAGNO CON UN MOBILE

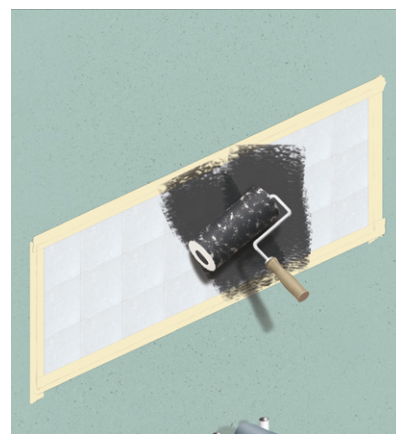
Trovi dettagli e contenuti extra:  
sostituire il lavabo del bagno  
con un mobile sarà ancora  
più semplice.



### LE PLACCHE DI FISSAGGIO

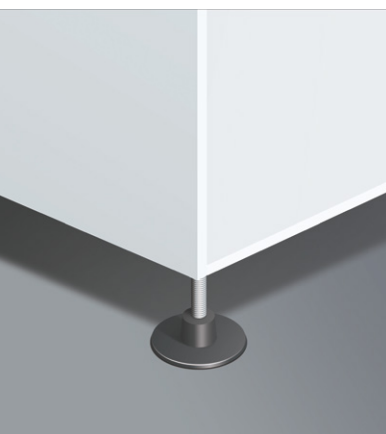
Svita le placche  
di fissaggio del lavabo.  
Sollevalo e spostalo  
**insieme alla colonna.**

## STEP 3 TINTEGGIA LE PIASTRELLE



Pulisci le piastrelle  
con l'**alcol**, applica il nastro  
per mascheratura e stendi  
una **prima mano** di smalto.  
Attendi almeno tre ore  
per la completa asciugatura,  
poi stendi la **seconda mano**.

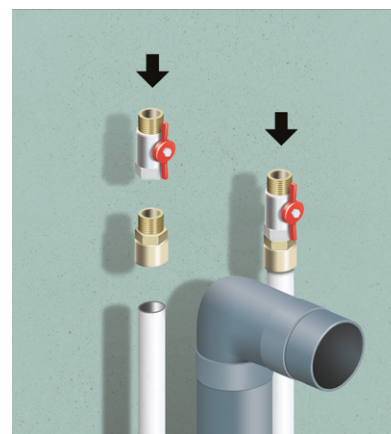
## STEP 5 FISSA IL MOBILE BAGNO



### I PIEDINI

Se il **muro è in cartongesso**,  
aggiungi dei piedini  
per meglio ripartire il peso  
del mobile.

## STEP 6 POSIZIONA IL PIANO



### I RUBINETTI DI ARRESTO

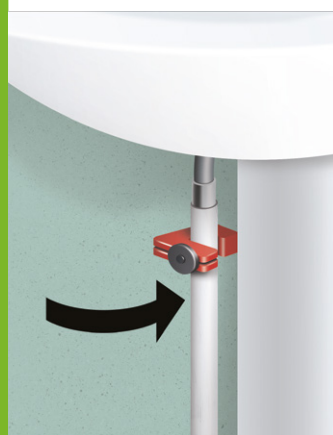
Se non sono presenti  
rubinetti di arresto, inseriscili  
**tra il raccordo** del tubo  
di rame e il **flessibile**.



### LA PILETTA

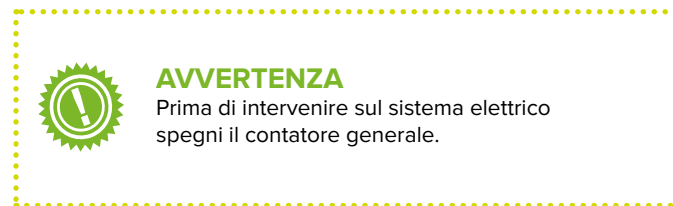
Sistema la piletta  
nella parte inferiore  
del lavabo, posiziona  
**la guarnizione** e serra.

## STEP 1 TOGLI IL VECCHIO LAVABO



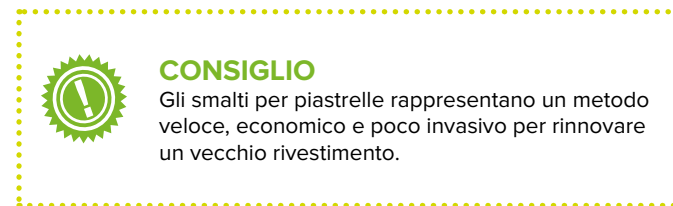
### I TUBI E IL SIFONE

Chiudi l'acqua calda e fredda:  
apri il miscelatore e taglia  
i tubi di rame con il **tagliatubi**.  
Svita il **sifone** e rimuovilo.



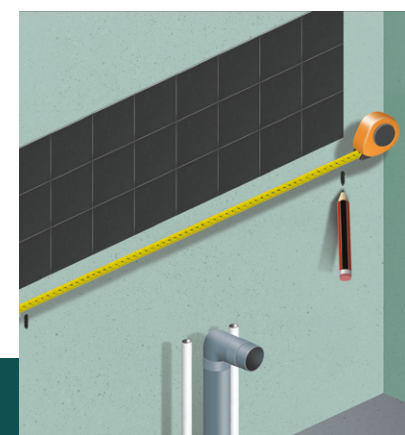
### AVVERTENZA

Prima di intervenire sul sistema elettrico  
spegni il contatore generale.

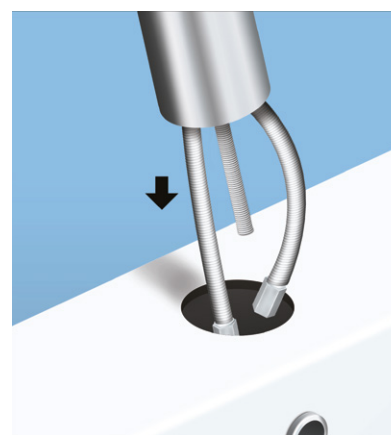


### CONSIGLIO

Gli smalti per piastrelle rappresentano un metodo  
veloce, economico e poco invasivo per rinnovare  
un vecchio rivestimento.



Segui le **istruzioni  
di fissaggio** del mobile.  
In genere, devi individuare  
due punti di riferimento  
sul muro.



### IL MISCELATORE

Posiziona il miscelatore,  
collega i **flessibili** e falli  
passare attraverso il foro  
del lavabo, con la guarnizione  
e la base.



### IL SIFONE

Avvita il sifone **in maniera  
provvisoria**, con l'uscita  
rivolta verso il tubo in pvc  
già presente.



### IL SILICONE

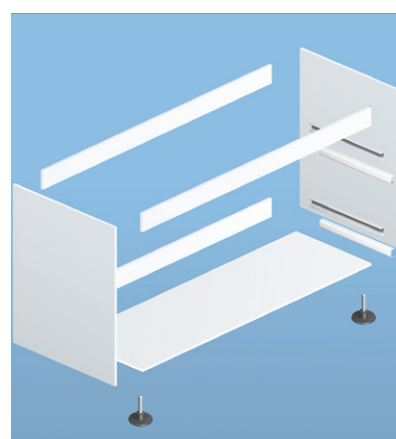
Taglia l'eventuale silicone  
**tra il lavabo e il muro**.

## STEP 2 TOGLI IL VECCHIO SPECCHIO

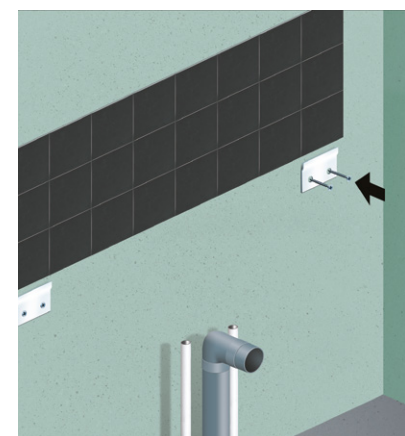


Con l'aiuto di una seconda  
persona, svita gli **eventuali  
fissaggi**, toglilo lo specchio  
e scollega i **filii elettrici**  
dell'illuminazione.

## STEP 4 MONTA IL MOBILE BAGNO

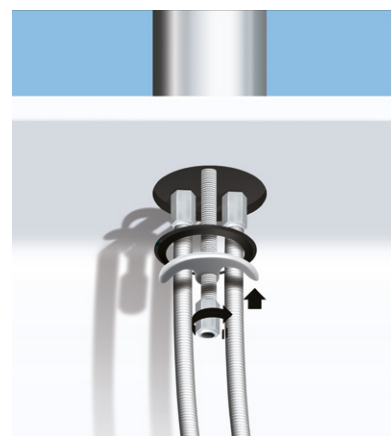


Monta il mobile seguendo  
le **istruzioni del produttore**.



### LE PLACCHE DI FISSAGGIO

Fissa le placche di fissaggio  
da muro, centrate.  
Scegli **viti e perni adatti  
al supporto**.



Dopo aver installato  
la guarnizione e l'asta,  
**avvita il dado** a mano.  
Controlla che il miscelatore  
sia nella posizione corretta,  
quindi **termina con la chiave**.



### LA REGOLAZIONE

Avvita il mobile alle placche  
di fissaggio sul muro.  
Le placche in genere hanno  
una doppia regolazione,  
nel caso il mobile  
**non risultasse in piano**  
e la posizione andasse  
corretta.

**IDEAPIÙ PREMIUM**  
a soli 5 euro per 1 anno e 10 euro  
per 3 anni



- ▶ **Garanzia sulla rottura accidentale**  
Garantiamo i prodotti acquistati da Leroy Merlin se li rompi mentre li trasporti o monti da solo
- ▶ **Giornata SCONTATA 10%**  
al raggiungimento di 1000 punti (1 € = 1 punto)
- ▶ **Tanti sconti e metodi di pagamento agevolati**

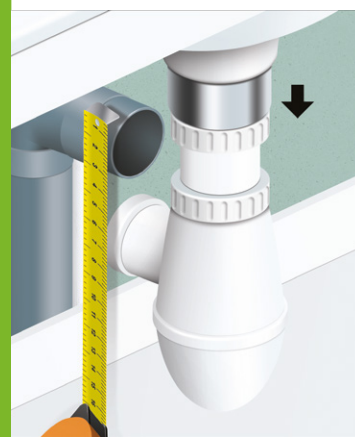
\* Tutte le garanzie sono soggette a termini e condizioni. Per conoscere il regolamento IDEAPIÙ, le sue promozioni, le eventuali garanzie con le modalità per attivarle, le franchigie, i massimali e tutte le altre condizioni, visita pure il sito internet [www.leroymerlin.it](http://www.leroymerlin.it) nella sezione IDEAPIÙ oppure rivolgiti presso i nostri box accoglienza situati all'interno dei negozi Leroy Merlin.

## SEGNA E METTI NEL CARRELLO TUTTO CIÒ DI CUI HAI BISOGNO PER REALIZZARE IL TUO PROGETTO

- |  |   |
|--|---|
| <input type="checkbox"/> <b>MATERIALI NECESSARI</b>                | <input type="checkbox"/> <b>ATTREZZI</b>        |
| <input type="checkbox"/> Mobile bagno                              | <input type="checkbox"/> Matita                 |
| <input type="checkbox"/> Specchio                                  | <input type="checkbox"/> Flessometro            |
| <input type="checkbox"/> Illuminazione per bagno                   | <input type="checkbox"/> Livella                |
| <input type="checkbox"/> Miscelatore lavabo                        | <input type="checkbox"/> Chiave fissa combinata |
| <input type="checkbox"/> Piletta per lavabo                        | <input type="checkbox"/> Chiave a rullino       |
| <input type="checkbox"/> Sifone per lavabo                         | <input type="checkbox"/> Giravite a taglio      |
| <input type="checkbox"/> Curva in pvc                              | <input type="checkbox"/> Giravite a croce       |
| <input type="checkbox"/> Tubo in pvc                               | <input type="checkbox"/> Giravite isolato       |
| <input type="checkbox"/> Manicotto in pvc                          | <input type="checkbox"/> Martello               |
| <input type="checkbox"/> Colla per pvc                             | <input type="checkbox"/> Pistola per silicone   |
| <input type="checkbox"/> Fogli abrasivi                            | <input type="checkbox"/> Cutter                 |
| <input type="checkbox"/> Silicone                                  | <input type="checkbox"/> Archetto per metallo   |
| <input type="checkbox"/> Smalto per piastrelle                     | <input type="checkbox"/> Tagliatubi             |
| <input type="checkbox"/> Alcol                                     | <input type="checkbox"/> Rullo                  |
| <input type="checkbox"/> Nastro per mascheratura                   | <input type="checkbox"/> Secchio diluizione     |
| <input type="checkbox"/> Sistema di fissaggio (adatto al supporto) |   |
| <input type="checkbox"/> Raccordo rapido                           |   |
| <input type="checkbox"/> Rubinetto d'arresto                       |   |

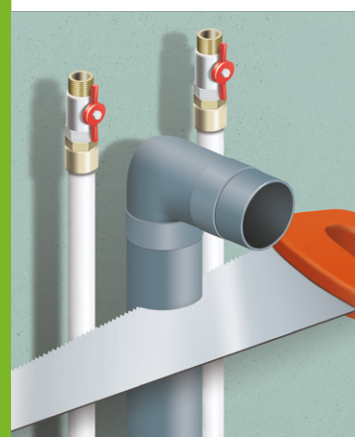


Oppure acquista online su [www.leroymerlin.it](http://www.leroymerlin.it)



### IL PIANO

Posa il piano sul mobile senza fissarlo e **misura la distanza** del sifone dal tubo.

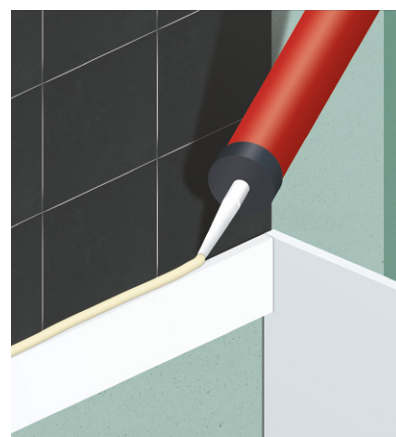


### IL TUBO

Taglia il tubo e **leviga le estremità** prima di applicare la colla.



Incolla la curva e il tubo per **lo scarico dell'acqua**.



### IL SILICONE

Distribuisci il silicone lungo il **bordo superiore** del mobile.

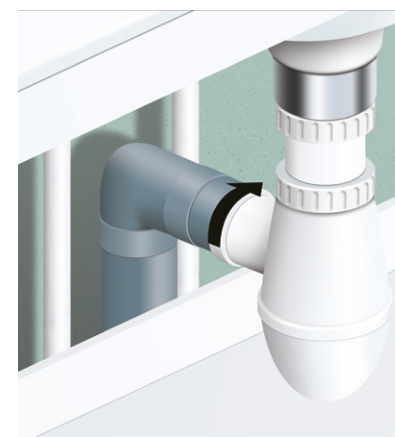


**Riposiziona il piano** e lascia asciugare il silicone.



### I FLESSIBILI

Collega i flessibili del miscelatore **all'entrata dell'acqua** e serra prima a mano, poi con la chiave. Solitamente, se vista di fronte, l'uscita dell'acqua fredda viene posizionata a destra, quella dell'acqua calda a sinistra.



### IL SIFONE

Fissa il sifone sul tubo di scarico. Riapri l'acqua e **controlla che non vi siano perdite**.



### LA TENUTA STAGNA

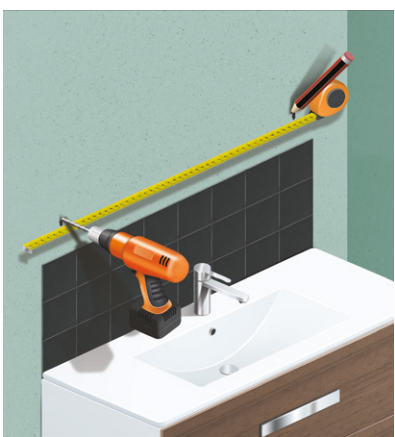
Distribuisci il silicone **tra il piano e il muro**, poi liscialo con un dito.



### I CASSETTI

Posiziona i cassetti nelle guide, controlla che **scorrono alla perfezione**, poi aggiungi i cuscinetti adesivi.

## STEP 7 INSTALLA LO SPECCHIO



### I PUNTI DI FISSAGGIO

Individua i punti di fissaggio dello specchio in base alle istruzioni di montaggio. Fora e scegli i **sistemi di fissaggio adatti al muro**. Avvita i supporti.



### L'ILLUMINAZIONE

Fissa l'illuminazione sullo specchio e, tenendolo di sbieco, collega i **fili elettrici**.

Il mobile bagno offre tante possibilità in più per riporre gli oggetti, mentre lo specchio farà sembrare la stanza ancora più grande.

### ATTENZIONE

Rispetta sempre le indicazioni di utilizzo e di sicurezza riportate sulle istruzioni dei prodotti.



**fai da te**  
le schede step by step

LIVELLO  
DIFFICOLTÀ

## SOSTITUIRE IL LAVABO DEL BAGNO CON UN MOBILE



## Puoi realizzare il tuo progetto in 7 semplici step.

**Farlo è facile:** togli il vecchio lavabo, togli il vecchio specchio, tinteppa le piastrelle, monta il mobile, fissa il mobile, posiziona il piano, installa lo specchio.

[leroymerlin.it](http://leroymerlin.it)

**LEROY MERLIN**  
Voglio di fare cosa.