

IL TUO PROGETTO IN 4 STEP

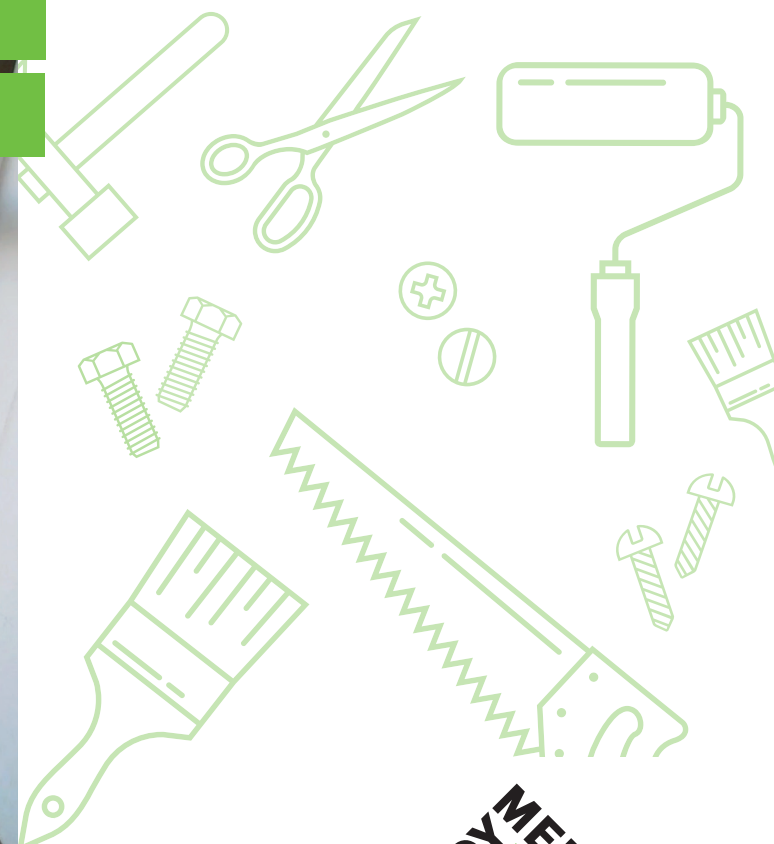
LIVELLO DI DIFFICOLTÀ



Farlo è facile: prepara l'area di lavoro, posa la prima fila, posa le file successive ed esegui le finiture.

POSARE IL LAMINATO

SU UN PAVIMENTO ESISTENTE



LEROYMERLIN
Voglia di fare casa.

TUTTO CIÒ DI CUI HAI BISOGNO

POSARE IL LAMINATO

SU UN PAVIMENTO ESISTENTE

MATERIALI NECESSARI

| | REF |
|---|----------|
| Pavimento laminato smeraldo 7mm (15mq) | 36484112 |
| Sottopavimento Axton Silence | 35903252 |
| Nastro imballo Axton trasparente 66mx50mm | 35333095 |
| Silicone Saratoga trasparente 280ml | 33348714 |
| Profilo di giunzione argento 90cm | 33798261 |
| Zoccolino bianco 10x300cm | 36147370 |
| Accessori per zoccolino | 36147454 |



RISPETTA SEMPRE LE INDICAZIONI DI UTILIZZO
E DI SICUREZZA RIPORTATE SULLE ISTRUZIONI DEI PRODOTTI.

LEROYMERLIN
Voglia di fare casa.

TUTTO CIÒ DI CUI HAI BISOGNO

POSARE IL LAMINATO

SU UN PAVIMENTO ESISTENTE

ATTREZZI

| | REF |
|---|----------|
| Stadia regola in alluminio rettangolare da 200 cm | 30138773 |
| Kit di installazione per parquet e laminati | 32657863 |
| Cutter taglierino lama da 17 a 21 cm | 32670435 |
| Flessometro Dexter da 5 m | 34916056 |
| Pistola per silicone professionale | 34339410 |
| Noleggio troncatrice telescopica | |

EQUIPAGGIAMENTO

| | REF |
|--|----------|
| Guanti in nylon con spalmatura in poliuretano Dexter grigi tg. 8/m | 35851116 |
| Occhiali di protezione Dexter lente trasparente | 36166970 |



RISPETTA SEMPRE LE INDICAZIONI DI UTILIZZO
E DI SICUREZZA RIPORTATE SULLE ISTRUZIONI DEI PRODOTTI.

LEROYMERLIN
Voglia di fare casa.

STEP 1

PREPARA L'AREA DI LAVORO

POSARE IL LAMINATO

SU UN PAVIMENTO ESISTENTE

GUARDA IL VIDEO
SUL NOSTRO SITO

www.leroymerlin.it

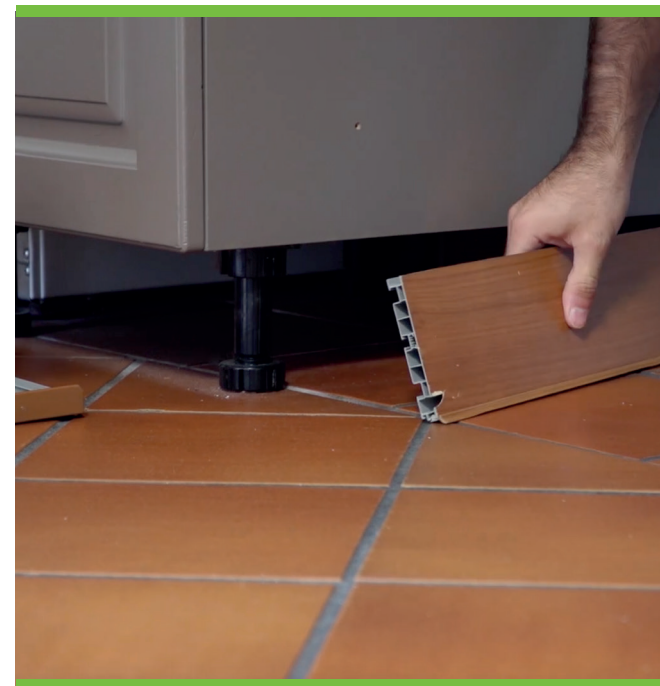
POSARE IL LAMINATO
SU UN PAVIMENTO
ESISTENTE.

Trovi dettagli e contenuti extra



IL PIANO

Controlla con la stadia che il pavimento sia in piano: appoggiala su un punto e caricala su un'estremità. **Se si solleva sul lato opposto**, il pavimento non è in piano e devi livellarlo.



IL BATTISCOPPA

Rimuovi i battiscopa, **riduci se necessario porte e stipiti.**

STEP 1

PREPARA L'AREA DI LAVORO

POSARE IL LAMINATO

SU UN PAVIMENTO ESISTENTE



LA PULIZIA

Rimuovi tutti i **residui di sporco**, perché produrrebbero degli **scricchiolii**. Lava e asciuga.



BUONO A SAPERSI

Il senso di posa delle doghe va valutato con attenzione: posarle **parallele al lato lungo della stanza** migliora l'estetica e la stabilità del pavimento, oltre a ridurre i tagli. In alternativa, puoi posarle nel senso della luce. Tieni anche conto di altri elementi, come la presenza di ostacoli, rientranze, pilastri ecc



IL SOTTOPAVIMENTO

Stendi il sottopavimento **man mano che procedi con la posa del laminato**, per evitare di sporcarlo inutilmente.

STEP 2

POSA LA PRIMA FILA

POSARE IL LAMINATO

SU UN PAVIMENTO ESISTENTE



LA PRIMA DOGA

Posa la prima doga: posizionala in modo che la **scanalatura sia contro il muro** e i lati con la linguetta verso l'esterno.



LA LINEA DI TAGLIO

Per segnare la linea di taglio, misura la distanza tra la fine della doga senza linguetta e il muro e riportala sulla doga, **partendo dal lato con la scanalatura**: in questo modo mantieni l'incastro. Tieni conto anche dello spazio di dilatazione, (5mm per lato).



IL TAGLIO

Pratica il taglio con la **troncatrice, disponibile in negozio anche a noleggio**: il taglio sarà più dritto, pulito e veloce. Indossa guanti e occhiali di protezione e attieniti alle istruzioni.

STEP 3

POSA LE FILE SUCCESSIVE

POSARE IL LAMINATO

SU UN PAVIMENTO ESISTENTE



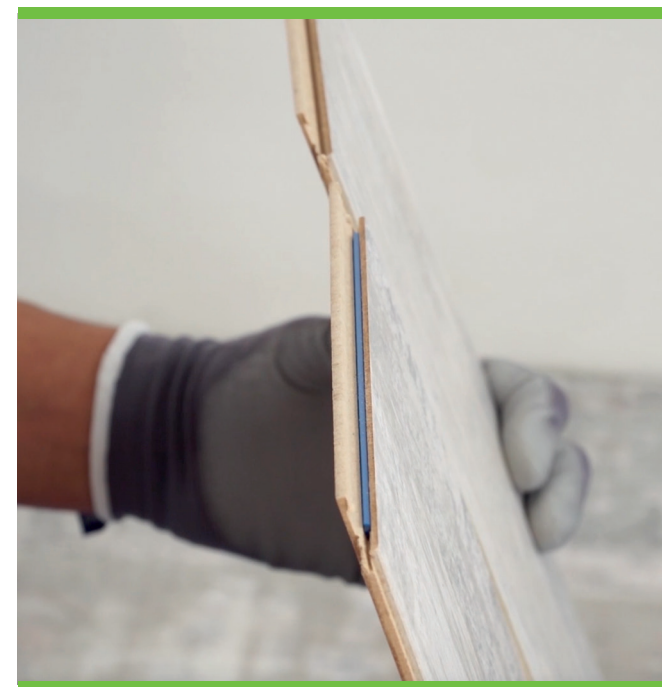
I CUNEI

Prima di procedere con le file successive, inserisci i cunei per creare lo **spazio di dilatazione** tra le estremità delle doghe e il muro.



LA POSA SFALSATA

Inizia la seconda fila con lo scarto della prima se è pari o maggiore di **1/3 della doga**: in caso contrario, taglia una nuova doga a misura e inizia la fila con il pezzo tagliato. Inseriscila nella scanalatura della fila precedente, spingi forte verso la parete e abbassa.



IL CLICK RAPIDO

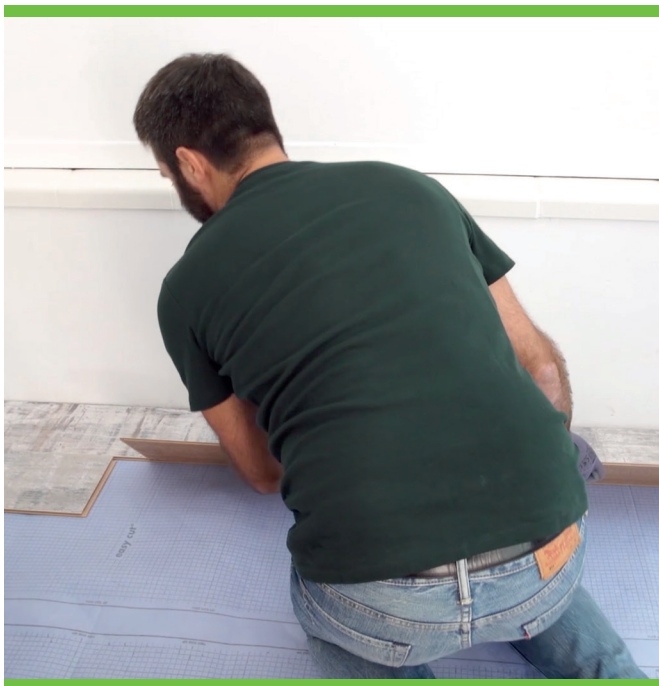
È un sistema ad **incaastro semplificato** che rende la posa ancora più semplice e veloce: non hai bisogno di creare una fila intera prima di incastrarla. Lo riconosci dalla presenza di una **linguetta blu**.

STEP 3

POSA LE FILE SUCCESSIVE

POSARE IL LAMINATO

SU UN PAVIMENTO ESISTENTE



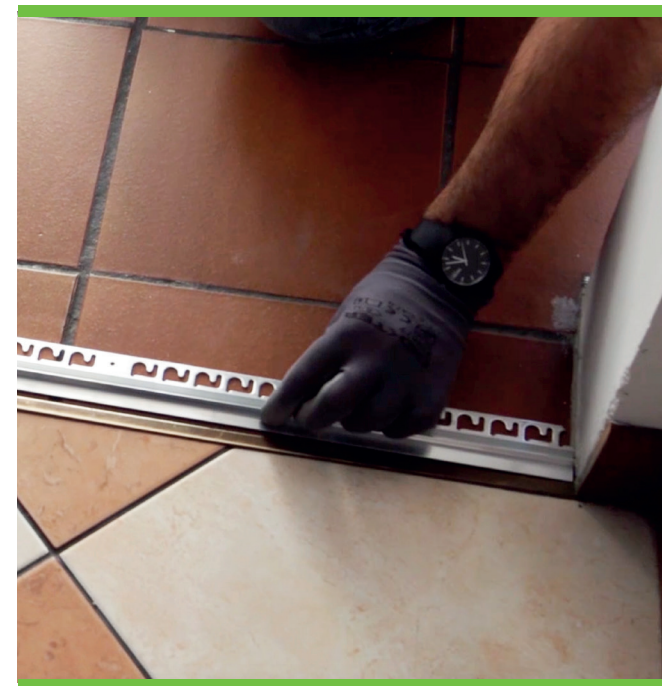
L'INCASTRO

Fai attenzione al doppio incastro: inserisci la doga nella scanalatura della fila precedente, falla scorrere fino alla sua sede e abbassala delicatamente. **Batti sempre sulle giunture** e controlla che non ci sia aria.



I CUNEI LUNGO LA PARETE

Posiziona i cunei lungo la parete **solo dopo aver posato 4-5 file** di laminato: in questo modo lavori su un appoggio più stabile quando posi le prime doghe.



IL PROFILO DI GIUNZIONE

Applica una soglia per **dividere i pavimenti tra diverse zone** della casa. Separa il profilo di copertura dal profilo di supporto, stendi sul retro di quest'ultimo un **cordone di silicone** e poi applicalo in prossimità della soglia.

STEP 4

ESEGUI LE FINITURE

POSARE IL LAMINATO

SU UN PAVIMENTO ESISTENTE



L'ULTIMA FILA

Per l'ultima fila devi tagliare la doga anche in lunghezza: misura la distanza tra l'ultima fila posata e il muro, poi riportala sulla doga. **Ricordati sempre di mantenere l'incastro.** Per serrarlo bene, aiutati con un tiralame.



I BATTISCOPA

Incolla i battiscopa: tagliali a 45° e stendi **sul retro alcuni punti di silicone.**

Posare un pavimento laminato è semplice e veloce. E con una troncatrice potrai praticare anche i tagli velocemente e in totale sicurezza.

IDEAPIÙ' PREMIUM

a soli 5 euro per 1 anno e 10 euro per 3 anni

- ▶ **Garanzia sulla rottura accidentale**
Garantiamo i prodotti acquistati da Leroy Merlin se li rompi mentre li trasporti o monti da solo
- ▶ **Giornata SCONTAtu 10%**
al raggiungimento di 1000 punti (1 € = 1 punto)
- ▶ **Tanti sconti e metodi di pagamento agevolati**



* Tutte le garanzie sono soggette a termini e condizioni. Per conoscere il regolamento IDEAPIÙ, le sue promozioni, le eventuali garanzie con le modalità per attivarle, le franchigie, i massimali e tutte le altre condizioni, visita pure il sito internet www.leroymerlin.it nella sezione IDEAPIÙ oppure rivolgiti presso i nostri box accoglienza situati all'interno dei negozi Leroy Merlin.

LEROY MERLIN
Voglia di fare casa.