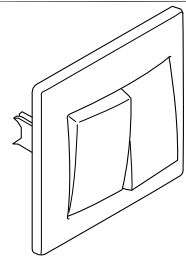


Lexman
LIKA
2 GUARANTEE YEARS

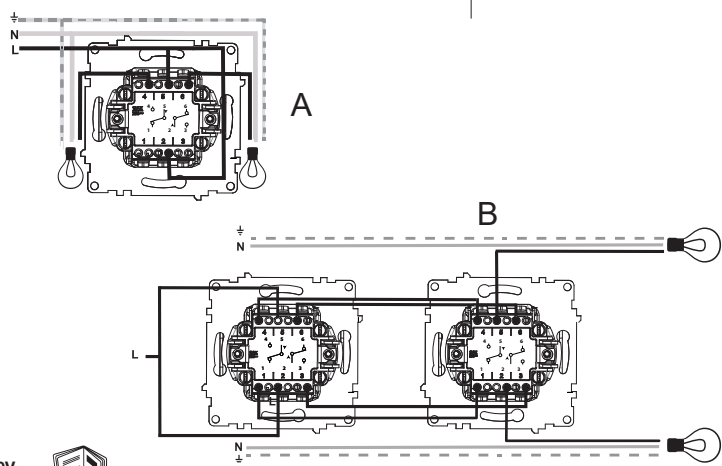


REF.: 3276000705390

ADEO Services 135 Rue Sadi Carnot
CS 00001 - 59790 Ronchin - FRANCE

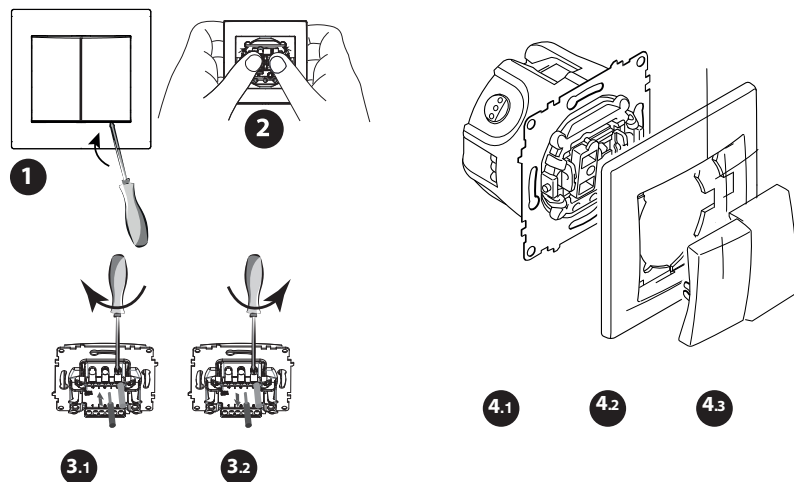
ES Manual de Instrucciones PT Manual de Instruções RO Manual de Instrucțiuni
EL Εγχειρίδιο Οδηγιών UA Інструкція з Експлуатації PL Instrukcja Obsługi
EN Instructions Manual

ES INTERRUPTOR /COMUTADOR DOBLE
PT INTERRUPTOR / COMUTADOR DUPLO
EL ΔΙΠΛΟΣ ΔΙΑΚΟΠΤΗΣ
RO INTREPRUPĂTOR DUBLU
UA ВИМКАЧА ДВОКЛАВНИЙ
PL SCHODOWY
EN DOUBLE TWO-WAY SWITCH



250V~
10 AX

Traducción de la versión original del modo de empleo / Traducção de la versión original del modo de empleo / Traducerea versiunii originale a modului de folosire / Μετάφραση της αρχικής έκδοσης των οδηγιών χρήσης / Переклад оригінального керівництва з експлуатації / Tłumaczenie oryginalnej wersji instrukcji użytkowania / Translation of the original version of user manual



ES



Cortar la corriente antes de realizar cualquier intervención

INSTALACIÓN

- Soltar las tapas con ayuda de un destornillador.
 - Tirar de la placa presionando el mecanismo.
- CONEXIÓN: Pelar el (los) cable(s), longitud indicada en el producto.
Abrir, si es necesario, la conexión desatornillando el tornillo.
(3.1) Insertar el (los) cable(s) y después apretar el tornillo.
(4.1) Instalar el mecanismo.
(4.2) Sujetar la placa.
(4.3) Sujetar la(s) tapa(s).

DESCONEXIÓN:
(3.2) Abrir la conexión desatornillando el tornillo y después tirar del cable.
A) Configuración de fiado para un interruptor unidireccional.
B) Configuración de fiado para un interruptor/comutador duplo.

*Garantía 2 años

Este producto debe ser instalado en conformidad con las normas de instalación y preferentemente por un electricista cualificado. Una instalación y un uso incorrecto pueden suponer riesgos de descargas eléctricas o de incendios. No abrir, no desmontar, no alterar ni modificar el aparato.

CE



RECICLAJE
Este producto lleva el símbolo de clasificación selectiva para los residuos de aparatos eléctricos y electrónicos (RAEE). Esto significa que este producto debe ser tratado en conformidad con la directiva europea 2012/19/UE para ser reciclado o desmontado con la finalidad de minimizar su impacto sobre el medio ambiente. El usuario puede elegir entre entregar su producto a un organismo de reciclado competente o al distribuidor que le ha vendido un aparato eléctrico o electrónico nuevo.

PT



Desligar a alimentação elétrica antes de qualquer intervenção

INSTALAÇÃO

- Desencaixe as tampas com uma chave de fenda
 - Puxe a placa empurrando o mecanismo
- CONEXÃO: Desnude o(s) fio(s), comprimento indicado no produto
Se necessário, abra o bloco de terminais desparafusando o parafuso
(3.1) Insira o(s) fio(s) e aperte o parafuso
(4.1) Instale o mecanismo
(4.2) Encaixe a placa
(4.3) Encaixe as tampas

DESCONEXÃO:
(3.2) Abra o bloco de terminais desparafusando o parafuso e puxe o fio
A) Configuração de fiado para um interruptor unidireccional.
B) Configuração de fiado para um interruptor/comutador duplo.

*Garantia 2 anos.

Este produto deve ser instalado de acordo com as regras de instalação e, de preferência, por um electricista qualificado. Uma instalação e uma utilização incorretas podem provocar riscos de electrocução ou de incêndio. Não abra, desmonte, altere ou modifique o aparelho.

CE



RECICLAGEM
Este produto tem o símbolo da separação selectiva para os resíduos de equipamentos electrónicos (REEE) e electrónicos. Isto significa que o produto deve ser tratado de acordo com a Directiva Europeia 2012/19/UE para ser reciclado ou desmontado a fim de minimizar o seu impacto sobre o meio ambiente. O utilizador pode optar por entregar o seu produto a um reciclador qualificado ou ao revendedor onde adquiriu um novo equipamento elétrico ou electrónico.

EL

ΕΓΚΑΤΑΣΤΑΣΗ



Διακόψτε το ρεύμα πριν από κάθε παρέμβαση

- Αφαιρέστε τα καλύμματα με ένα κατασφίδη.
 - Τραβήξτε την πλάκα πιέζοντας τον μηχανισμό.
- ΣΥΝΔΕΣΗ: Αποσπώστε το/τα καλώδιο/-α στο μήκος που αναγράφεται στις συσκευασίες.
Αν είναι απαραίτητα, ανοίξτε τον ακροδέκτη ξεβιδώνοντας τη βίδα.
(3.1) Εισαγάγετε το/τα καλώδιο/-α και στη συνέχεια βιδώστε τη βίδα.
(4.1) Εγκαταστήστε τον μηχανισμό.
(4.2) Τοποθετήστε την πλάκα.
(4.3) Τοποθετήστε τα καλύμματα.

ΔΙΣΥΝΔΕΣΗ:
(3.2) Ανοίξτε τον ακροδέκτη ξεβιδώνοντας τη βίδα και στη συνέχεια τραβήξτε το καλώδιο.
Α) Διαμόρφωση καλωδίων για διακόπτη μονής κατεύθυνσης.
Β) Διαμόρφωση καλωδίων για διακόπτη διπλής κατεύθυνσης.

*Εγγύηση 2 χρόνια.

Αυτό το προϊόν πρέπει να εγκατασταθεί σύμφωνα με τους κανόνες εγκατάστασης και κατά προτίμηση από έναν ειδικευμένο ηλεκτρολόγο. Μια λαθασμένη εγκατάσταση και χρήση μπορεί να ενέχει τον κίνδυνο ηλεκτροπληξίας ή ατυχήματος. Μην ανοίγετε, αφαιρείτε, φέρετε φορτές ή τροποποιείτε τη συσκευή

CE



ΑΝΑΚΥΚΛΩΣΗ
Αυτό το προϊόν φέρει την ένδειξη διαλογής αποβλήτων ειδών ηλεκτρικού και ηλεκτρονικού εξοπλισμού (ΑΗΗΕ). Απαιτείται επομένως συγκεκριμένη επεξεργασία σύμφωνα με την ευρωπαϊκή οδηγία 2012/19/ΕΕ ώστε το προϊόν να ανακυκλωθεί ή να αποσυρρολογηθεί με τρόπο που να μειώνει την επίπτωση του στο περιβάλλον. Ο χρήστης μπορεί είτε να δώσει το προϊόν σε κάποια εξουσιοδοτημένη εταιρεία ανακύκλωσης είτε στον διανομέα από τον οποίο αγοράσε τον καινούργιο ηλεκτρικό ή ηλεκτρονικό

RO

INSTALARE



Înterupeti curentul înainte de intervenție

- Declipșați măștile cu ajutorul unei șurubelnițe.
 - Trageți de placă apăsând pe mecanism.
- CONECTARE: Dezgoliți firele, lungimea este indicată pe produs.
Dacă este nevoie, deschideți cutia cu borne prin desurubare.
(3.1) Inserați firele apoi strângeți șurubul.
(4.1) Instalați mecanismul.
(4.2) Clipsați placa.
(4.3) Clipsați măștile.

DECONNECTARE:
(3.2) Deschideți cutia cu borne prin desurubare apoi trageți firele.
A) Configurația de cablare pentru un întrerupător cu sens unic.
B) Configurația de cablare pentru un întrerupător du-te-vino.

*Garantie 2 ani

și de preferință de către un electrician calificat. Instalarea și utilizarea incorrecte pot duce la riscuri de soc electric sau de incendiu. Nu deschideți, demontați, deteriorați sau modificați aparatul.

CE



RECICLARE
Acest produs prezintă simbolul de sortare selectivă pentru echipamentele electronice și electrice (DEEE). Produsul trebuie să fie în conformitate cu Directiva Europeană 2012/19 / UE ceea ce înseamnă că urmează să fie reciclat sau dezasamblat, pentru a minimiza impactul asupra mediului. Utilizatorul poate alege între a da produsul unui reciclator calificat sau distribuitorului în schimbul unui produs nou electric sau electronic.

UA

УСТАНОВКА



Відключіть живлення перед виконанням будь-яких робіт

- Зніміть кришку за допомогою викрутки.
 - Потягніть за рамку, натиснувши на механізм.
- З'ЄДНАННЯ: Зачистіть кабель(и), довжина зазначена на виробі.
При необхідності відкрити клему, відкрутивши гвинт.
(3.1) Вставте кабель(и), а потім затягніть гвинт.
(4.1) Встановіть механізм.
(4.2) Закріпіть рамку.
(4.3) Встановіть кришку

ДИС'ЄДНАННЯ:
(3.2) Відкрийте клему, відкрутивши гвинт, потім потягніть за кабель.
A) Конфігурація проводки для одностороннього вимикача
B) Конфігурація проводки для однополюсного вимикача

*Гарантія 2 років.

Цей виріб має бути встановлений у відповідності з правилами установки і переважно кваліфікованими електриком. Неправильна установка і використання можуть призвести до ураження електричним струмом або пожежі. Не відкривайте, не розбирайте, не змінюйте та не модифікуйте пристрій.

CE



ПЕРЕРОБКА ВІДХОДІВ
Цей продукт містить символ збору і розпаку відходів електричного та електронного обладнання (Директива WEEE). Це означає, що даний продукт повинен бути перероблений або розібраний у відповідності з європейською Директивою 2012/19/ЄС, з метою мінімізації впливу на навколишнє серед- овище. Користувач повинен зв'язатися з компетентною організацією з утилізації/переробки відходів або дистрибутор, який продає нове електричне або електронне обладнання.

PL

INSTALACJA



Wyłączyc zasilanie przed jakąkolwiek interwencją

- Odpiąć pokrywę przy pomocy śrubokręta.
 - Zdjąć pokrywę, naciskając na mechanizm.
- CONNECION : Usunąć izolację z przewodów jak pokazano.
W razie potrzeby otworzyć blok zacisków odkręcając śrubę.
(3.1) Włożyć przewód (przewody) i dokręcić śrubę.
(4.1) Zainstalować mechanizm.
(4.2) Ustawić płytkę.
(4.3) Zapiąć pokrywę (pokrywy).

ODŁĄCZENIE: (3.3) Rozłączyć blok zacisków odkręcając śrubę i wyciągając przewód (przewody).
A) Konja okablowania w pojedynczym rzędzie.
B) okablowania tam iz powrotem (wymaga ugięgo produktu)

*2 lat gwarancji

Produkt ten musi być zainstalowany zgodnie z przepisami instalacyjnymi i najlepiej przez wykwalifikowanego elektryka. Nieprawidłowa instalacja i użytkowanie może spowodować porażenie prądem elektrycznym lub pożar. Nie należy otwierać, demontować, zmieniać ani modyfikować urządzenia.

CE



RECYKLINGU
Produkt ten zawiera symbol recyklingu zużytego sprzętu elektrycznego i elektronicznego (WEEE). Oznacza to, że produkt ten musi być traktowane zgodnie z Europejską dyrektywą UE/19-2012 i zostać zdemontowany lub poddany recyklingowi aby zmniejszyć jego wpływ na środowisko. Użytkownik może oddać swój produkt do centrum recyklingu lub sklepu, który sprzedaje lub nowe urządzenie elektryczne lub elektroniczne.

EN

SETUP



Cut off electricity before any operation

- Unclip the masks with a screwdriver.
 - Pull the plate by pushing on the mechanism.
- CONNECTION: Strip wire(s), length indicated on the product
If necessary open terminal by unscrewing the screw
(3.1) insert the wire(s) then tighten the screw
(4.1) Install the mechanism
(4.2) Clip the plate
(4.3) Clip the masks

DISCONNECTION:
(3.2) Open terminal by unscrewing the screw then pull on the wire
A) Wiring configuration for a one way switch
B) Wiring configuration for a two way switch

*Guarantee 2 years

This product must be set up in compliance with setup regulations, and preferably by a qualified technician. Incorrect setup and use may result in electric shock or fire hazard. Do not open, disassemble, alter, nor modify this appliance

CE



RECYCLING
This product carries the symbol for disposal of Waste Electrical and Electronic Equipment (WEEE). This means that this product must be disposed of in compliance with the European Directive 2012/19/UE for it to be recycled or disassembled in order to minimize its impact on the environment. The user may opt for giving his/her product to a competent recycling agency or to the retailer where the new electric or electronic equipment was purchased.