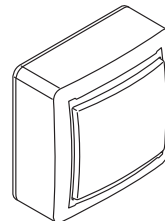


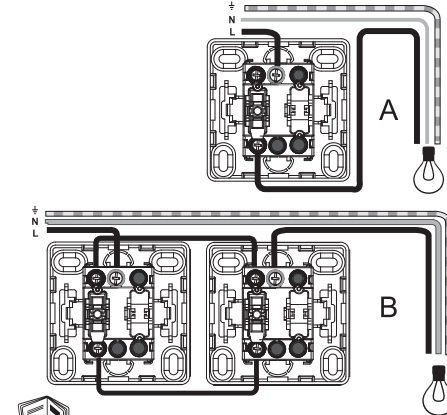
# 展开规格：55.3X8.1CM

**Lexman**  
SURFACE

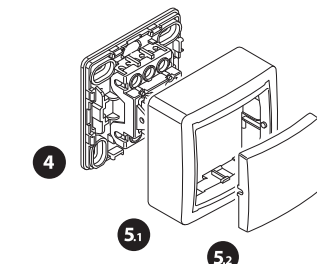
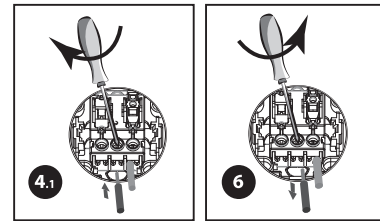
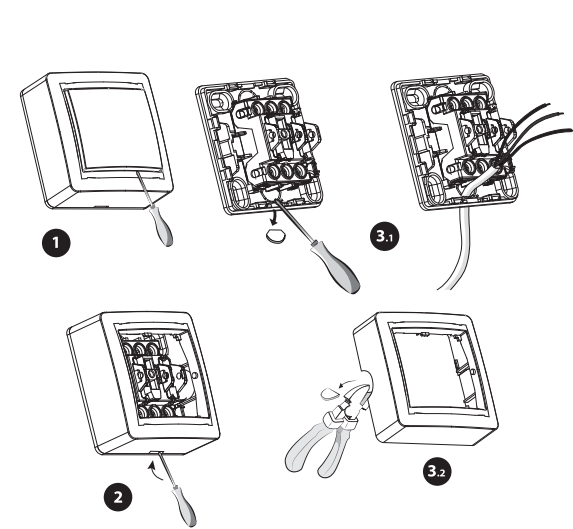
5 YEARS  
GUARANTEE



- FR INTERRUPTEUR VA-ET-VIENT SAILLIE.
- ES INTERRUPTOR/CONMUTADOR DE SUPERFICIE.
- PT INTERRUPTOR COMUTADOR SALIENTE.
- GA ΔΙΑΚΟΠΤΗΣ Α/Ρ ΕΠΙΤΟΧΙΟΣ.
- PL WŁĄCZNIK SCHODOWY DO MONTAŻU NATYKNOWEGO.
- RO ДВОКЛАВНИЙ ВИМИКАЧ ЗОВНІШНЬОЇ ПРОВОДКИ.
- EN INTRERUPATOR DUBLU APLICAT.
- EN SURFACE MOUNTING TWO-WAY SWITCH.



**10 AX 250V~**  
Traduction de la version originale du mode d'emploi / Traducción de la versión original del modo de empleo / Tradução da versão original das instruções de utilização / Μετάφραση της αρχικής έκδοσης των οδηγιών χρήσης / tłumaczenie z oryginalnej instrukcji obsługi / Переклад оригінального керівництва з експлуатації / Traducerea versiunii originale a modului de folosire / Original version of user manual .



FR

## INSTALLATION

- (1) Déclipser le masque à l'aide d'un tournevis.
- (2) Déclipser le cadre.

### SELON VOTRE INSTALLATION

- (3.1) Enlever l'opercule et passer le câble par derrière, ou
- (3.2) couper le cadre pour passer le câble sur le coté.
- (4) Fixer la (ou les) fonction(s) sur son support.

**Raccordement :** Dénuder le(s) fil(s), longueur indiquée sur le produit Si nécessaire, ouvrir le terminal en dévissant la vis puis serrer la vis

- (4.1) insérer le(s) fil(s) puis serrer la vis
- (5.1) Clipser le cadre.
- (5.2) Clipser le(s) masque(s).

**Déconnexion :** (6) Ouvrir la borne en dévissant la vis puis tirer sur le fil.

A) Configuration de câblage en interrupteur simple.

B) Configuration de câblage en va et vient.(nécessite un 2<sup>ème</sup> produit).

Ce produit doit être installé conformément aux règles d'installation et de préférence par un électricien qualifié. Une installation et une utilisation incorrectes peuvent entraîner des risques de choc électrique ou d'incendie. Ne pas ouvrir, démonter, altérer ou modifier l'appareil sauf mention particulière indiquée dans la notice.

### RECYCLAGE

Ce produit comporte le symbole du tri sélectif pour les déchets d'équipements électriques et électroniques (DEEE). Cela signifie que ce produit doit être traité conformément à la Directive européenne 2012/19/UE pour être recyclé ou démonté afin de minimiser son impact sur l'environnement. L'utilisateur peut choisir de donner son produit à un organisme de recyclage compétent ou au distributeur lui ayant vendu un équipement électrique ou électronique neuf.

\*Garantie 5 ans



ES

## INSTALACIÓN

- (1) Desengancha la máscara con un destornillador.
- (2) Desengancha el marco.

### DEPENDIENDO DE SU INSTALACIÓN

- (3.1) Retire la cubierta y pase el cable por detrás, o
- (3.2) corte a la armazón para pasar el cable a un lado.
- (4) Adjunte la(s) función(es) a su soporte.

**Conexión:** Pelar el cable o cables, longitud indicada en el producto. Si es necesario, abra el terminal destornillando el (los) tornillo(s)

- (4.1) inserte el (los) cable(s) y luego apriete el tornillo
- (5.1) Clip en el marco.
- (5.2) Enganche la(s) máscara(s).

**Desconexión:** (6) Abra el terminal destornillando el tornillo y luego tire del cable.

A) Configuración del cableado de un solo interruptor.

B) Configuración del cableado con ida y vuelta (requiere un 2º producto).

\*Garantía 5 años



PT

## INSTALAÇÃO

- (1) Desaperte a máscara com uma chave de fendas.
- (2) Desaperte a moldura.

### DEPENDENDO DA SUA INSTALAÇÃO

- (3.1) Retire a tampa e passe o cabo por trás, ou
- (3.2) corte a armação para passar o cabo para o lado.
- (4) Anexe a(s) função(ões) ao seu suporte.

**Conexão:** Tirar o(s) fio(s), comprimento indicado no produto. Se necessário, abra o terminal desparafusando o(s) parafuso(s)

- (4.1) inserir o(s) fio(s) e depois apertar o parafuso
- (5.1) Clipse na moldura.
- (5.2) Clipse sobre a(s) máscara(s).

**Desconexão:** (6) Abra o terminal desapertando o parafuso e depois puxe o fio.

A) Configuração da fiação de um único interruptor.

B) Configuração da fiação com ida e volta (requer um 2º produto).

\*Garantia 5 anos.



EL

## ΕΓΚΑΤΑΣΤΑΣΗ

- (1) Ξεβιδώστε τη μάσκα χρησιμοποιώντας ένα καταβίδι.
- (2) Ξεβιδώστε το πλαίσιο.

### ΣΥΜΦΩΝΑ ΜΕ ΤΗΝ ΕΓΚΑΤΑΣΤΑΣΗ ΣΑΣ

- (3.1) Αφαιρέστε το κάλυμμα και περάστε το καλώδιο από πίσω, ή
- (3.2) κόψτε το πλαίσιο για να περάσετε το καλώδιο στο πλάι.
- (4) Διαβίστε τις λειτουργίες στη στήριξη.

**Σύνδεση:** Αφαιρέστε το καλώδιο (α), το μήκος που αναγράφεται στο προϊόν

Εάν είναι απαραίτητο, ανοίξτε το τερματικό ξεβιδώνοντας τη βίδα (βίδες)

- (4.1) τοποθετήστε το καλώδιο (τα) και αφίστε τη βίδα
- (5.1) Κλείστε το πλαίσιο.
- (5.2) Κλείστε τη μάσκα.

**Αποσύνδεση:** (6) Ανοίξτε τον ακροδέκτη ξεβιδώνοντας τη βίδα και τραβώντας το καλώδιο.

A) Διαμόρφωση καλωδίωσης ενός διακόπτη.

B) Διαμόρφωση καλωδίωσης εμπρός και πίσω (απαιτεί 2ο προϊόν).

\*Εγγύηση 5 χρόνων.



PL

## INSTALACJA

- (1) Odkręcić maskę za pomocą śrubokręta.
- (2) Odczepić ramę.

### W ZALEŻNOŚCI OD TWOJEJ INSTALACJI

- (3.1) Zdjąć pokrywę i przeprowadzić kabel od tyłu, lub
- (3.2) przeciąć ramę, aby poprowadzić kabel na bok.
- (4) Przytknąć funkcję(-e) do swojego uchwytu.

**Podłączenie:** Rozebrać drut(-y), długość wskazana na produkcie. W razie potrzeby należy otworzyć terminal poprzez odkręcenie śruby (śrub)

- (4.1) włożyć przewód (przewody), a następnie dokręcić śrubę
- (5.1) Klips na ramie.
- (5.2) Zacisk na masce(-ach).

**Rozłączenie:** (6) Otwórz zacisk odkręcając śrubę, a następnie pociągnij za przewód.

A) Konfiguracja okablowania pojedynczego przełącznika.

B) Konfiguracja okablowania w tył i w przód (wymaga drugiego produktu).

\*5 lat gwarancji



UA

## УСТАНОВКА

- (1) Розкрийте маску за допомогою викрутки.
- (2) Відкрийте рамку.

### ВІД ВІДСТАВКИ

- (3.1) Зніміть кришку і прокладіть кабель ззаду, або
- (3.2) відріжте рамку, щоб пропустити кабель збоку.
- (4) Закріпіть функцію (-и) на її підтримці.

**З'єднання:** Наклейте провід (-и), довжину вказану на виробі. При необхідності відкрийте клему, відкрутивши гвинти (-и)

- (4.1) вставити дрiт (-и), потім затягнути гвинт
- (5.1) Затиснути рамку.
- (5.2) Затиснути на масках.

**Від'єднання:** (6) Відкрийте клему, відкрутивши гвинт, потім потягніть за дрiт.

A) Конфігурація проводки з одним перемикачем.

B) Конфігурація проводки назад і назад (потрібен другий продукт).

\*Гарантія 5 років.



RO

## INSTALARE

- (1) Decuplați masca cu o șurubelniță.
- (2) Decuplați cadrul.

### CONFORM INSTALAȚIEI DVS.

- (3.1) Scoateți capacul și treceți cablul din spate sau
- (3.2) tăiați cadrul pentru a trece cablul pe lateral.
- (4) Remediați funcția (funcțiile) de pe suport.

**Conexiune:** Decuplați sârmele, lungimea indicată pe produs. Dacă este necesar, deschideți borna deșurubând șuruburile (șuruburile)

- (4.1) introduceți sârma (ele), apoi strângeți șurubul
- (5.1) Prindeți cadrul.
- (5.2) Clipare pe masca (e).

**Deconectare:** (6) Deschideți terminalul deșurubând șurubul, apoi trageți de sârma.

A) Configurarea cablajului cu un singur comutator.

B) Configurarea cablajului înainte și înapoi (necesită un al doilea produs).

\*Garantie 5 ani



EN

## SETUP

- (1) Unclip the mask with a screwdriver.
- (2) Unclip the frame.

### DEPENDING ON YOUR INSTALLATION

- (3.1) Remove the cover and pass the cable from behind, or
- (3.2) cut the frame to pass the cable to the side.
- (4) Fix the function(s) to its (their) support.

**Connection:** Strip the wire(s), length indicated on the product. If necessary, open the terminal by unscrewing the screw(s)

- (4.1) insert the wire(s) and then tighten the screw
- (5.1) Clip on the frame.
- (5.2) Clip on the mask(es).

**Disconnection:** (6) Open the terminal by unscrewing the screw and then pull the wire.

A) Wiring configuration for a one way switch

B) Wiring configuration for a two way switch (requires a 2nd product).

\*Guarantee 5 years



FR. Puissance nominale des lampes à ballast intégré : 100 W ;

PL. Moc znamionowa lamp samostatecznikowych: 100 W ;

ES. Potencia nominal de las bombillas compactas de bajo consumo: 100 W ;

PT. Potência nominal das lâmpadas com reator integrado: 100 W ;

RO. Puterea nominală a lămpilor cu balast integrat: 100 W ;

UA. Номінальна потужність ламп з вбудованим пристроєм управління: 100 Вт ;

EL. Ονομαστική ισχύς λαμπτήρων με ενσωματωμένη στραγγαλιστική διάταξη: 100 W ;

EN. Rated power of self-ballasted lamps : 100 W .

This product must be set up in compliance with setup regulations, and preferably by a qualified technician. Incorrect setup and use may result in electric shock or fire hazard. Do not open, disassemble, alter, nor modify this appliance

### RECYCLING

This product carries the symbol for disposal of Waste Electrical and Electronic Equipment (WEEE). This means that this product must be disposed of in compliance with the European Directive 2012/19/UE for it to be recycled or disassembled in order to minimize its impact on the environment. The user may opt for giving his/her product to a competent recycling agency or to the retailer where the new electric or electronic equipment was purchased.

Este produto deve ser instalado de acordo com as regras de instalação e, de preferência, por um electricista qualificado. Uma instalação e uma utilização incorretas podem provocar riscos de electrocução ou de incêndio. Não abra, desmonte, altere ou modifique o aparelho.

### RECICLAGEM

Este produto tem o símbolo da separação selectiva para os resíduos de equipamentos electrónicos (REEE) e electrónicos. Isto significa que o produto deve ser tratado de acordo com a Directiva Europeia 2012/19/UE para ser reciclado ou desmontado a fim de minimizar o seu impacto sobre o meio ambiente. O utilizador pode optar por entregar o seu produto a um reciclador qualificado ou ao revendedor onde adquiriu um novo equipamento elétrico ou eletrônico.