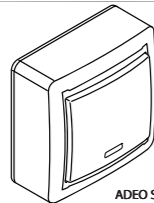


Lexman
SURFACE

5 YEARS GUARANTEE



ADEO Services 135 Rue Sadi Carnot
CS 00001 - 59790 Ronchin - FRANCE

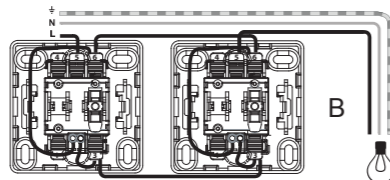
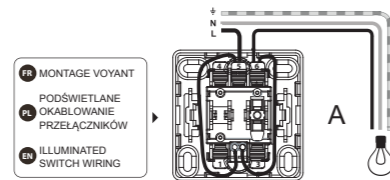
EAN: 3276007067392

FR Mode d'emploi PL Instrukcja Obsługi EN Instruction Manual

FR INTERRUPTEUR VA-ET-VIENT À VOYANT LUMINEUX SAILLIE.

PL WŁĄCZNIK SCHODOWY Z PODŚWIETLENIEM DO MONTAŻU NATYKOWEGO.

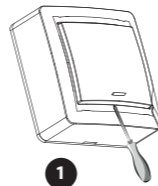
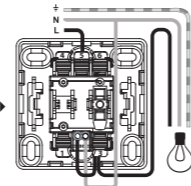
EN SURFACE MOUNTING TWO-WAY SWITCH WITH LIGHT INDICATOR.



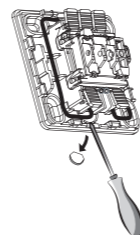
10 AX 250V ~

Version originale du mode d'emploi / Tłumaczenie z oryginalnej instrukcji obsługi / Translation of the original version of user manual.

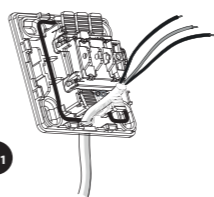
FR MONTAGE TEMOIN.
PL OKABLOWANIE PRZELĄCZNIKA PILOTA.
EN PILOT SWITCH WIRING.



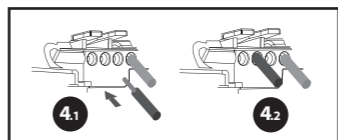
1



3.1

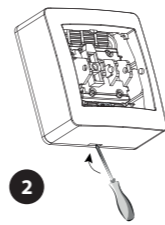


3.2

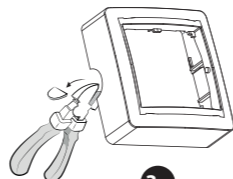


4.1

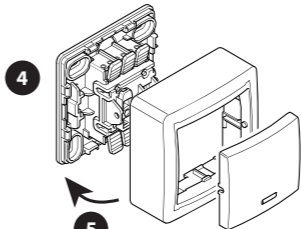
4.2



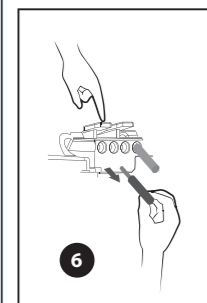
2



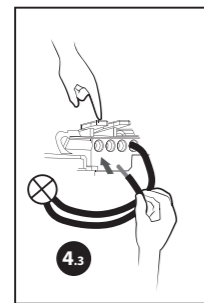
5



5.1



6



4.3

FR

INSTALLATION

- (1) Déclipser le(s) cache(s) à l'aide d'un tournevis.
- (2) Déclipser le cadre.

SELON VOTRE INSTALLATION

- (3.1) Enlever l'opercule et passer le câble par derrière, ou (3.2) Couper le cadre pour passer le câble sur le côté.
- (4) Fixer la (ou les) fonction(s) sur son support.
- Connexion:** dénuder le(s) fil(s) rigide(s). (longueur indiquée sur le produit). (4.1, 4.2) Insérer le(s)fil(s).
- (4.3) Pour connecter l'indicateur lumineux, appuyez sur le levier tout en insérant son extrémité sertie dans la borne.
- (5) Clipper le cadre. (5.1) Clipper pour refixer le(s) cache(s).

Déconnexion:

- (6) Presser le levier et tirer simultanément sur le fil.

A) Configuration de câblage en interrupteur simple.

B) Configuration de câblage en va et vient (nécessite un 2^{ème} produit).

Ce produit doit être installé conformément aux règles d'installation et de préférence par un électricien qualifié.

Une installation et une utilisation incorrectes peuvent entraîner des risques de choc électrique ou d'incendie.

Ne pas ouvrir, démonter, altérer ou modifier l'appareil sauf mention particulière indiquée dans la notice.

RECYCLAGE

Ce produit comporte le symbole du tri sélectif pour les déchets d'équipements électriques et électroniques (DEEE). Cela signifie que ce produit doit être traité conformément à la Directive européenne 2012/19/UE pour être recyclé ou démonté afin de minimiser son impact sur l'environnement. L'utilisateur peut choisir de donner son produit à un organisme de recyclage compétent ou au distributeur lui ayant vendu un équipement électrique ou électronique neuf.



Couper le courant avant toute intervention



*Garantie 5 ans



PL

INSTALACJA



Wyłączyć zasilanie przed jakąkolwiek interwencją

*5 lat gwarancji



- (1) Odczepić pokrywę (pokrywy) za pomocą śrubokręta.
- (2) Odczepić ramę.

W ZALEŻNOŚCI OD TWOJEJ INSTALACJI

- (3.1) Zdjąć pokrywę i przeprowadzić kabel od tyłu, lub
- (3.2) Przeciąć ramę, aby przeprowadzić kabel na bok.
- (4) Przymocować funkcję(-e) do swojego uchwytu.
- Podłączenie: Rozepnij sztywny przewód (przewody). (długość wskazana na produkcie). (4.1, 4.2) włożyć drut(-y).
- (4.3) Aby podłączyć wskaźnik świetlny, należy nacisnąć dźwignię, wkładając jej zaciśnięty koniec do zacisku.
- (5) Zaciśnąć ramę. (5.1) Kliper do ponownego zamocowania pokrywy (pokryw).

Rozłącz się:

- (6) Naciśnij dźwignię i pociągnij linię jednocześnie.

A) Konfiguracja okablowania w pojedynczym przełączniku.

B) Konfiguracja okablowania tam iz powrotem (wymaga ugięto produktu)

Ten produkt musi być zainstalowany zgodnie z zasadami instalacji i najlepiej przez wykwalifikowanego elektryka. niwłaściwa instalacja i użytkowanie może spowodować ryzyko porażenia prądem elektrycznym lub pożaru. nie wolno otwierać, demontować, zmieniać lub modyfikować urządzenia, chyba że jest to wyraźnie określone w instrukcji obsługi.

RECYKLINGU

Ten produkt jest opatrzony symbolem selektywnego sortowania zużytego sprzętu elektrycznego i elektronicznego (WEEE). Oznacza to, że produkt ten musi być przetwarzany zgodnie z Dyrektywą Europejską 2012/19/UE w celu recyklingu lub demontażu, aby zmniejszyć jego wpływ na środowisko. Użytkownik może zdecydować o przekazaniu produktu do właściwej organizacji zajmującej się recyklingiem lub do dystrybutora, który sprzedał użytkownikowi nowy sprzęt elektryczny lub elektroniczny.

EN

SETUP



Cut off electricity before any operation

*Guarantee 5 years



- (1) Unclip the cover(s) with a screwdriver.
- (2) Unclip the frame.

DEPENDING ON YOUR INSTALLATION

- (3.1) Remove the cover and pass the cable from behind, or
- (3.2) Cut the frame to pass the cable to the side.
- (4) Fix the function(s) to its (their) support.
- Connection:** Strip the rigid wire(s). (length indicated on the product). (4.1, 4.2) insert wire(s).
- (4.3) To connect the light indicator press on the lever while inserting its crimped end in the terminal.
- (5) Clip the frame. (5.1) Clip to reattach the cover(s).

Disconnect:

- (6) Press the lever and pull the wire simultaneously.

A) Wiring configuration for a one way switch

B) Wiring configuration for a two way switch

This product must be set up in compliance with setup regulations, and preferably by a qualified technician. Incorrect setup and use may result in electric shock or fire hazard. Do not open, disassemble, alter, nor modify this appliance

RECYCLING

This product carries the symbol for disposal of Waste Electrical and Electronic Equipment (WEEE). This means that this product must be disposed of in compliance with the European Directive 2012/19/UE for it to be recycled or disassembled in order to minimize its impact on the environment. The user may opt for giving his/her product to a competent recycling agency or to the retailer where the new electric or electronic equipment was purchased.