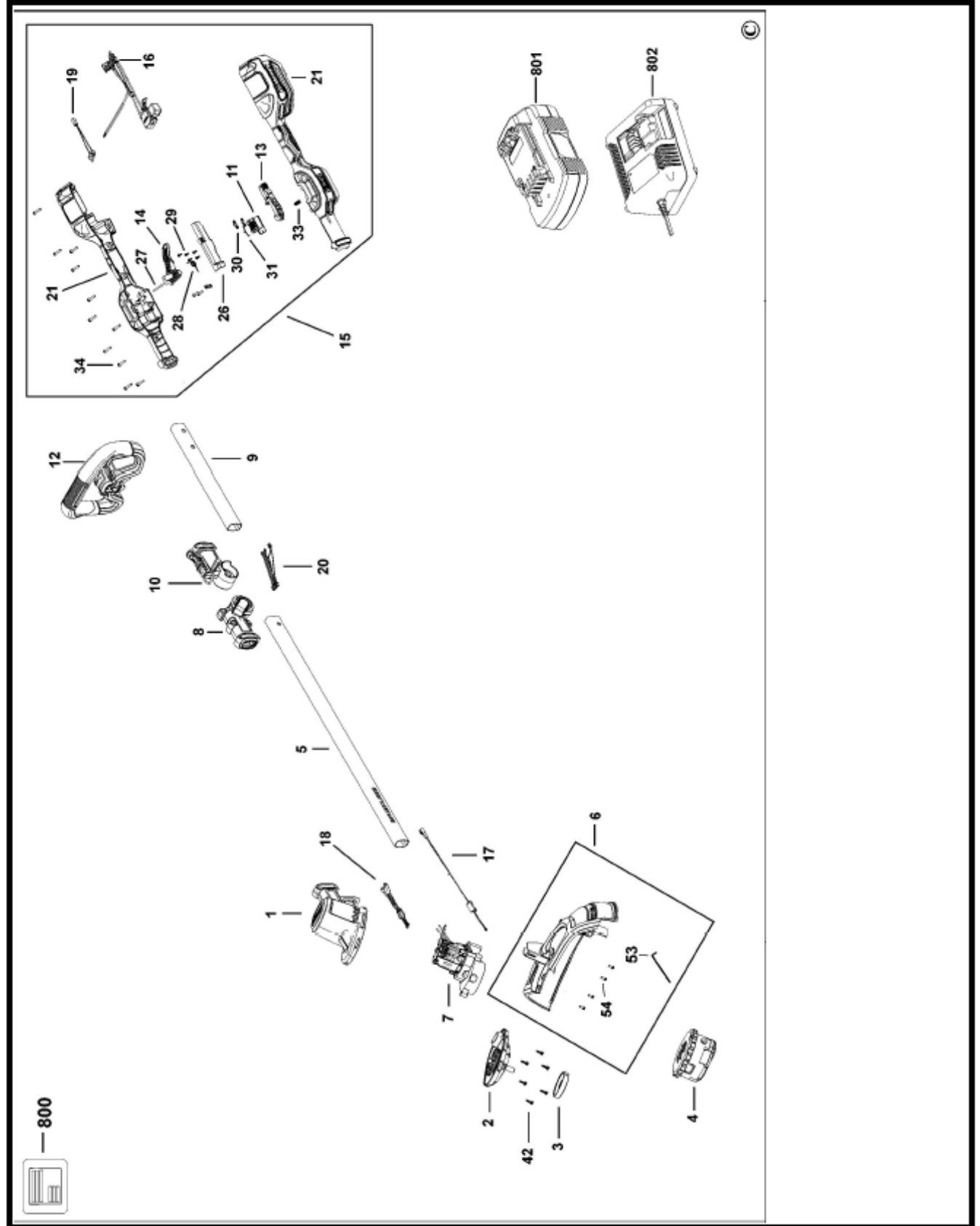


DCMST561 COUPE-BORDURES 2



Nomenclature DCMST561 COUPE-BORDURES 2

Article	Référence	Qté	Désignation pièce	Désignation générale	Autre information	Instructions de réparations	Pays
1	N856240	1	COUVERCLE DE CARTER D'ENGRENAG			No	QW
2	NA004869	1	S/E CARTER D'ENGRENAGES			No	QW
3	N718639	1	PLATE DE VERROUILLAGE	SPINDLE		No	QW
4	N865076	1	TIROIR			No	QW
5	N859832	1	PIECE POLAIRE			No	QW
6	N890077	1	S/E PROTECTION			No	QW
7	N895544	1	S/E MOTEUR			No	QW
8	N746945	1	S/E COUVERCLE			No	QW
9	N857452	1	PIECE POLAIRE			No	QW
10	N746857	1	LOQUET		SA	No	QW
11	N721005	1	ACTIONNEUR			No	QW
12	N787701	1	S/E POIGNEE			No	QW
13	N703261	1	BOUTON			No	QW
14	N703260	1	GACHETTE			No	QW
15	NA025025	1	S/E CARTER			No	QW
16	N877389	1	FAISCEAU DE FILS		BATTERY	No	QW
17	N784811	1	FAISCEAU DE FILS		CONNECTOR	No	QW
18	N784892	1	FAISCEAU DE FILS			No	QW
19	N738799	1	S/E INTERRUPTEUR			No	QW
20	N738903	1	FAISCEAU DE FILS			No	QW
21	N877343	1	POIGNEE DE CARTER			No	QW
26	N718170	1	GUIDE			No	QW
27	90608942	1	AXE			No	QW
28	N746415	1	RESSORT			No	QW
29	N086775	5	VIS		M3 X 8	No	QW
30	N703719	2	COLLIER		THDFORM	No	QW
31	N014681	1	RESSORT A LAME			No	QW
33	N703704	1	RESSORT			No	QW
34	90611830	21	VIS		M3.5X19	No	QW
42	330045-06	6	VIS		T15 M4X16 T20	No	QW
53	90641326	1	CLE SPECIALE		HEX	No	QW
54	747329	4	VIS		NO.6 X 19 PAN.	No	QW

Nomenclature DCMST561 COUPE-BORDURES 2

Article	Référence	Qté	Désignation pièce	Désignation générale	Autre information	Instructions de réparations	Pays
55	N849706	1	COLLIER			No	QW
56	582193-00	1	VIS			No	QW
57	330016-26	4	RONDELLE AVANT		8.25X4.25X.607	No	QW
800	NA121288	1	ETIQUETTE SIGNALETIQUE			No	QW
801	N394624	1	BATTERIE 18 V - 5,0 AH - 90 WH		Li-Ion -	No	QW
802	N406063	1	CHARGEUR	DCB115-QW	DCB184-XJ DCB115-Q W - 4A	No	QW