

SEMIN

TRAPPE À CARRELER

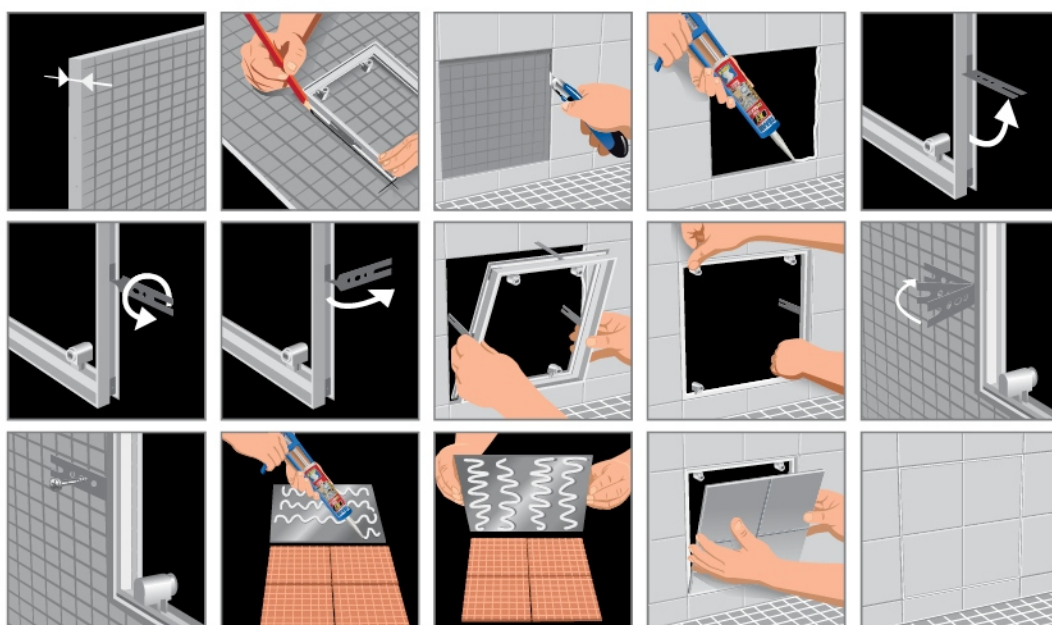
TEMPS D'INSTALLATION : 40 MIN (fixations non incluses)

Outils nécessaires à la pose :

- Crayon
- Equerre
- Scie à guichet
- Colle carrelage et métal (SEMIN X1)
- Visseuse
- Vis (suivant support)

A

e≈2cm



B

e≈5cm

