

GAMME ZEMU SMART

NOTICE

VENTILATION PERMANENTE INDIVIDUELLE



Cet extracteur intelligent évacue de façon permanente les buées et les mauvaises odeurs. Les débits attendus sont assurés, même dans les configurations difficiles, allant jusqu'à 10 m de conduit (sans coudes).

Sa version Antibuée, pour la salle de bains ou la cuisine, détecte les pics d'humidité dans la pièce concernée avec précision et réactivité. Le boost se déclenche automatiquement pour une sur-ventilation.

A. CARACTÉRISTIQUES PRODUITS

- **Construction** : moteur EC à débits constants.
- **Indice de protection** : IP X4
- **Isolation électrique** : Classe II

DESTINATION	ANTIBUÉE SALLE DE BAINS Ø 100	SALLE DE BAINS & WC Ø 100	ANTIBUÉE CUISINE Ø 120	CUISINE Ø 120
DÉBIT m ³ /h	20 ⁽¹⁾ 50 ⁽²⁾	20 ⁽¹⁾ 50 ⁽²⁾	45 ⁽¹⁾ 135 ⁽²⁾	45 ⁽¹⁾ 135 ⁽²⁾
PUISSANCE ÉLECTRIQUE (W)	1 ⁽¹⁾ 1,5 ⁽²⁾	1 ⁽¹⁾ 1,5 ⁽²⁾	1,5 ⁽¹⁾ 10 ⁽²⁾	1,5 ⁽¹⁾ 10 ⁽²⁾
NIVEAU SONORE dB(A)*	16 ⁽¹⁾ 22 ⁽²⁾	16 ⁽¹⁾ 22 ⁽²⁾	20 ⁽¹⁾ 37 ⁽²⁾	20 ⁽¹⁾ 37 ⁽²⁾

*Lp (3m) sur plan réfléchissant en champ libre. (1) Mode Hygiène. (2) Mode Boost.

CE CARTON CONTIENT

- 1 extracteur
- 4 vis de fixation
- 1 notice
- 4 chevilles

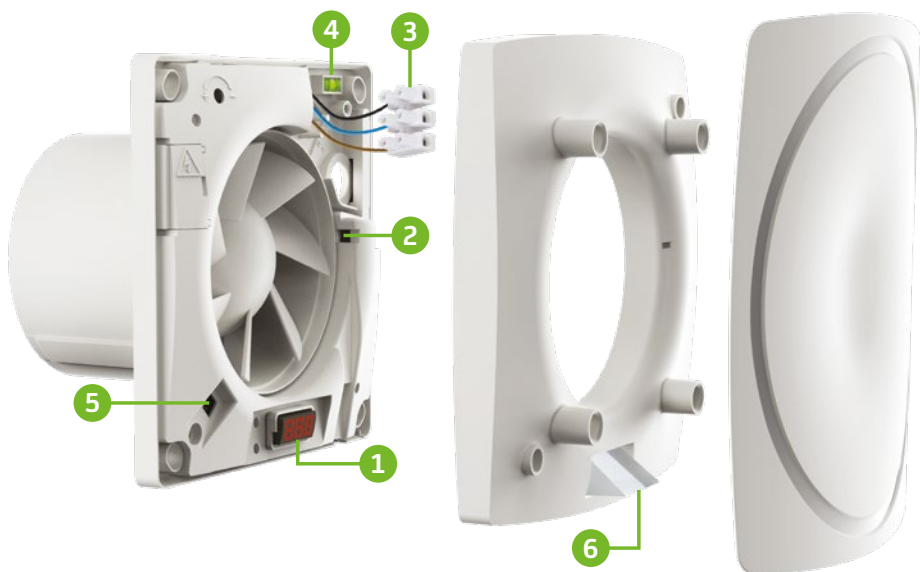
CODE PRODUIT

Antibuée Salle de bains : 123 216

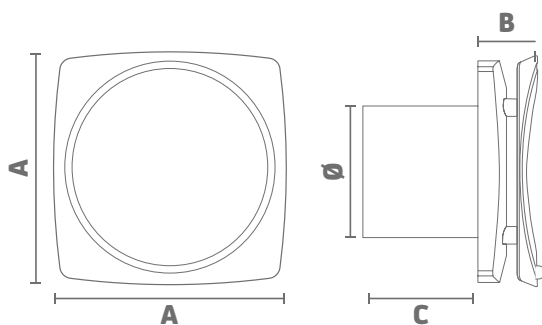
Salle de bains & WC : 123 217

Antibuée Cuisine : 123 214

Cuisine : 123 215



- 1 **Écran pour le contrôle** des débits et le paramétrage
- 2 **Capteur de débit** (uniquement pour modèles "classiques")
- 2 **Capteur de débit et d'humidité** (uniquement pour modèles Antibuée)
- 3 **Raccordement électrique**
- 4 **Niveau à bulle**
- 5 **Témoin lumineux** (uniquement pour modèles Antibuée)
- 6 **Prisme de lecture** des paramètres



DESTINATION	ANTIBUÉE SALLE DE BAINS	SALLE DE BAINS & WC	ANTIBUÉE CUISINE	CUISINE
DIMENSION A (mm)	180	180	206	206
DIMENSION B (mm)	46	46	53	53
DIMENSION C (mm)	81	81	100	100
DIMENSION Ø (mm)	99	99	115	115

B. AVERTISSEMENT



AVANT L'INSTALLATION LIRE ATTENTIVEMENT LES INSTRUCTIONS CI-DESSOUS :

En cas d'inobservation des conseils et avertissements contenus dans cette notice, le fabricant ne peut être considéré comme responsable des dommages subis par les personnes ou les biens. La notice décrit comment installer, utiliser et entretenir correctement l'appareil, son respect permet d'en garantir l'efficacité et la longévité. Ne pas utiliser cet appareil pour un usage différent de celui pour lequel il est destiné.

Après déballage, assurez-vous qu'il est en bon état, sinon adressez-vous à votre revendeur pour toute intervention.

L'UTILISATION D'UN APPAREIL ÉLECTRIQUE IMPLIQUE LE RESPECT DES RÈGLES FONDAMENTALES SUIVANTES :

- **Ne pas toucher** l'appareil avec une partie du **corps humide ou mouillée** (mains, pieds, ...).
- Cet appareil n'est pas prévu pour être utilisé par des personnes (y compris les enfants) dont les capacités physiques, sensorielles ou mentales sont réduites ou des personnes dénuées d'expérience ou de connaissance, sauf si elles ont pu bénéficier, par l'intermédiaire d'une personne responsable de leur sécurité, d'une surveillance ou d'instructions préalables concernant l'utilisation de l'appareil. Il convient de **surveiller les enfants** pour s'assurer qu'ils ne jouent pas avec l'appareil.
- Ne raccorder l'appareil au réseau que si ce dernier correspond aux **caractéristiques** inscrites sur la plaque signalétique.
- Avant d'effectuer toute opération sur l'appareil, **couper l'alimentation** électrique et s'assurer qu'elle ne peut pas être rétablie accidentellement.
- Ne pas utiliser le produit à une température ambiante supérieure à **40°C** et inférieure à **-5°C**.

C. PRINCIPE DE FONCTIONNEMENT

MODE HYGIÈNE

Fonctionnement continu du ventilateur pour assurer un renouvellement permanent de l'air.

MODE BOOST


• Zému Smart Antibuée Salle de bains (123 216) :

 LED bleue
= Mode Antibuée

Passage automatique en mode Boost lorsque le seuil d'humidité pré-réglé* est atteint. Le voyant bleu sur la façade s'allume lors du passage en mode Antibuée.

Possibilité de pilotage manuel (via interrupteur)**

• Zému Smart Antibuée Cuisine (123 214) :

 LED bleue
= Mode Antibuée

Passage automatique en mode Boost lorsque le seuil d'humidité pré-réglé* est atteint. Le voyant bleu sur la façade s'allume lors du passage en mode Antibuée.

Possibilité de pilotage manuel (via interrupteur)**

• Zému Smart Salle de bains et WC (123 217) :

Pilotage manuel du mode Boost par interrupteur dédié ou couplé à l'interrupteur d'éclairage. Arrêt automatique temporisé.*

• Zému Smart Cuisine (123 215) :

Pilotage manuel du mode Boost par interrupteur dédié.

* Réglages avancés possibles (cf p.9)

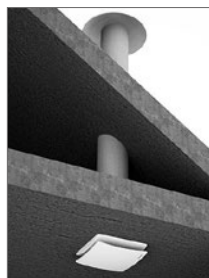
** Selon câblage choisi (cf p.6)

D. INSTALLATION

A. GÉNÉRALITÉS

MONTAGES POSSIBLES : au plafond ou mural

Ex. de montage plafond
avec chapeau de toiture



Ex. de montage mural
avec grille de ventilation



MONTAGE SUR CONDUIT LONG :
10m maximum sans coudes

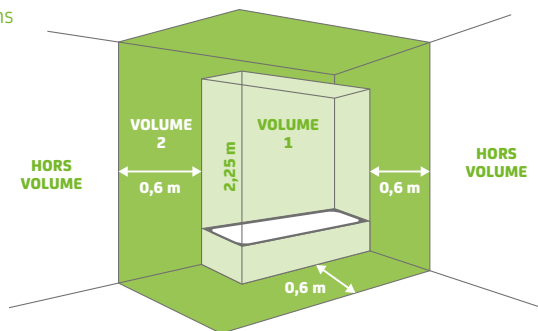


RENOUVELLEMENT D'AIR

Penser à installer une entrée d'air
neuf (pièce voisine ou même pièce)
pour assurer le renouvellement d'air

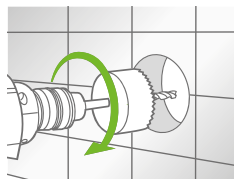
CAS PARTICULIER : montage salle de bains

- **Volume 1 :**
volume de pose non sécurisé
- **Volume 2 :**
volume de pose recommandé

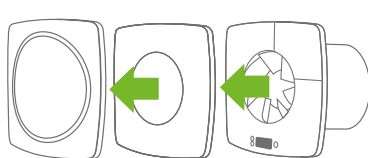


B. FIXATION

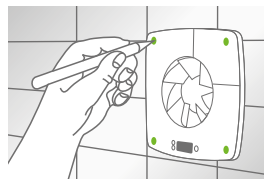
- 1** Percer
Ø 105 ou 120 mm



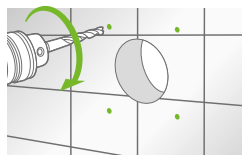
- 2** Démonter



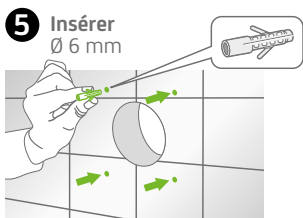
- 3** Repérer



- 4** Percer
Ø 6 mm



- 5** Insérer
Ø 6 mm



Utiliser le niveau à bulle
intégré pour vous assurer de
l'horizontalité de l'extracteur

C. RACCORDEMENT ÉLECTRIQUE




AVANT TOUTE OPÉRATION, DÉCONNECTER L'APPAREIL DU RÉSEAU ET S'ASSURER QUE L'ALIMENTATION NE PEUT PAS ÊTRE RÉTABLIE ACCIDENTELLEMENT.

Ce matériel doit être installé par des personnes ayant une qualification appropriée.

L'installation doit répondre à la norme NF C 15-100 et aux règles de l'art.

Chaque produit ou composant entrant dans cette installation doit également être conforme aux normes qui lui sont applicables.

IMPORTANT

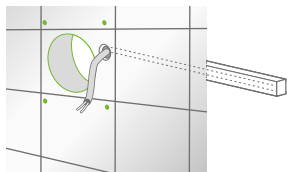
- Le ventilateur ne doit être utilisé que connecté à un câblage fixe.
- La section du cordon d'alimentation doit être de 1,5 mm².
- Le ventilateur d'extraction est destiné au réseau 230V 50Hz.
- Le ventilateur est de classe II  double isolation et **ne doit pas être mis à la terre.**



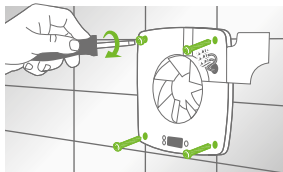
ALIMENTATION ÉLECTRIQUE

Prévoir une protection dédiée
par disjoncteur de 2A en amont

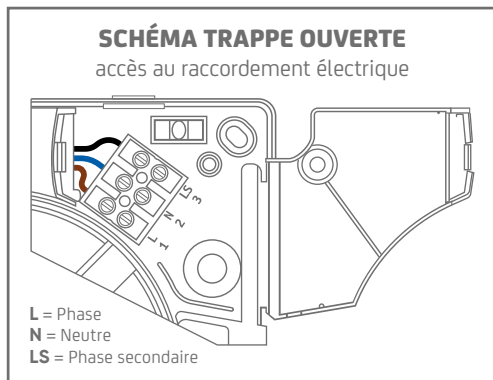
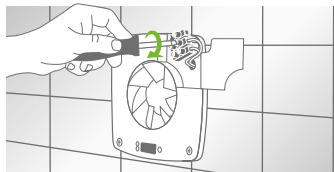
1 Passer le câble d'alimentation



2 Visser



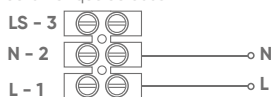
3 Raccorder et refermer le capot de protection électrique



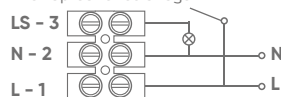
ZEMU SMART

Antibuée Salle de bains Ø 100
123 216

Câblage pour gestion automatique du boost



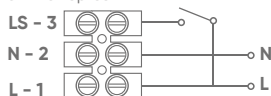
Câblage avec temporisation, interrupteur et éclairage



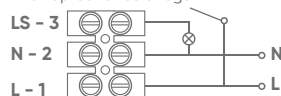
ZEMU SMART

Salle de bains & WC Ø 100
123 217

Câblage avec temporisation et interrupteur



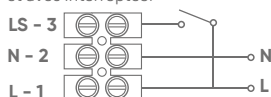
Câblage avec temporisation, interrupteur et éclairage



ZEMU SMART

Cuisine Ø 120
123 215

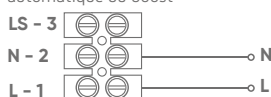
Câblage sans temporisation et avec interrupteur



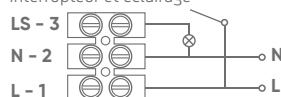
ZEMU SMART

Antibuée Cuisine Ø 120
123 214

Câblage pour gestion automatique du boost



Câblage avec temporisation, interrupteur et éclairage



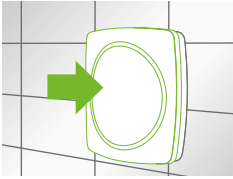
D. MISE EN SERVICE



VENTILATEUR

Une fois l'appareil installé, vérifier que l'hélice du ventilateur tourne librement (appareil hors tension)

1 Refermer



2 Mettre sous tension



3 Contrôler les bons paramètres en cours



Lecture des paramètres en cours

La lecture des différents paramètres (défilement automatique) se fait à travers le prisme avec la façade en place et s'éteint après 15 minutes : débit réel en cours (XXX), pression de fonctionnement (XXP) et taux d'humidité dans la pièce (XXH)

ÉTALONNAGE AUTOMATIQUE



LED jaune clignotante
= Étalonnage en cours

15 minutes après la mise sous tension, le ventilateur entre en mode "Étalonnage", c'est-à-dire qu'il accélère et ralentit de manière aléatoire pour trouver la bonne vitesse par rapport au débit souhaité.

E. FONCTIONNEMENT

MODE HYGIÈNE

Fonctionnement continu du ventilateur pour assurer un renouvellement permanent de l'air.

MODE ANTIBUÉE (pour les modèles concernés)



LED bleue
= Mode Antibuée

La fonction **Antibuée** augmente la vitesse du ventilateur si l'humidité augmente rapidement sur une courte période. La vitesse du ventilateur reste proportionnelle au taux d'hygrométrie et passe en vitesse maximale lorsque le seuil d'humidité pré-réglé est atteint.

Le voyant bleu sur la façade s'allume lors du passage en mode Antibuée.

Par défaut, le point de consigne est réglé à 70% (seuil recommandé).

MODE BOOST

Passage en vitesse maximale via une commande manuelle (interrupteur dédié ou couplé à l'éclairage, cf câblage p 6).

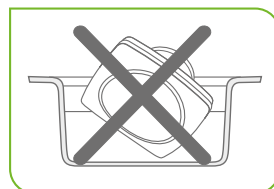
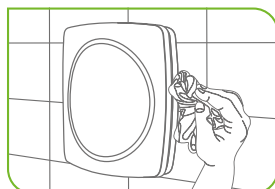
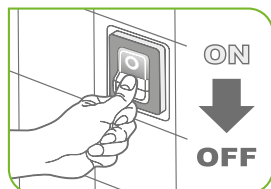
E. ENTRETIEN

Ne jamais utiliser de produits agressifs (acétone, trichloréthylène...) ou projeter de l'eau.

Pour nettoyer l'appareil, utiliser seulement un chiffon doux, légèrement humide ou une brosse douce, après avoir coupé l'alimentation électrique.



À RÉALISER
HORS TENSION



F. PARAMÉTRAGES AVANCÉS



ATTENTION : LES PARAMÉTRAGES SE FONT SOUS TENSION,
TRAPPE D'ACCÈS AU RACCORDEMENT ÉLECTRIQUE FERMÉE.

PANNEAU DE CONTRÔLE



REPÈRES VISUELS LORS DU PARAMÉTRAGE



LED verte
= Mode Hygiène



LED rouge
= Mode Boost



Affichage **b**
= Mode Temporisation



Affichage **h**
= Mode Antibuée



PARAMÉTRAGES DISPONIBLES

	DÉBIT MODE HYGIÈNE (m ³ /h)	DÉBIT MODE BOOST (m ³ /h)	DURÉE DE TEMPORISATION (min)	POINT DE CONSIGNE D'HUMIDITÉ (%)
Zému Smart Antibuée Sdb	●	●	●	●
Zému Smart Antibuée Cuisine	●	●	●	●
Zému Smart Sdb et WC	●	●	●	
Zému Smart Cuisine	●	●		

A. ZÉMU SMART ANTIBUÉE SDB (123 216)

DÉBIT MODE HYGIÈNE

Appuyer sur (X) jusqu'à l'apparition de l'écran 

La LED s'allume en vert. 

Utiliser les flèches pour faire varier le débit.


La plage de réglage va de **20 m³/h à 50 m³/h**.

Appuyer de nouveau sur (X) pour valider.

Réglage d'usine : 20 m³/h

DÉBIT MODE BOOST

Appuyer sur (X) jusqu'à l'apparition de l'écran 

La LED s'allume en rouge. 

Utiliser les flèches pour faire varier le débit.

La plage de réglage va de **50 m³/h à 135 m³/h**.

Appuyer de nouveau sur (X) pour valider.

Réglage d'usine : 50 m³/h

DURÉE DE TEMPORISATION

Appuyer sur (X) jusqu'à l'apparition de l'écran 

Utiliser les flèches pour faire varier la durée de la temporisation.

La plage de réglage va de **0 min à 30 min**.

Appuyer de nouveau sur (X) pour valider.

Réglage d'usine : 15 min

POINT DE CONSIGNE D'HUMIDITÉ

Appuyer sur (X) jusqu'à l'apparition de l'écran 

Utiliser les flèches pour faire varier le point de consigne d'humidité.

La plage de réglage va de **40% à 90%**.

Appuyer de nouveau sur (X) pour valider.

Réglage d'usine : 70%

B. ZÉMU SMART ANTIBUÉE CUISINE (123 214)

DÉBIT MODE HYGIÈNE

Appuyer sur (X) jusqu'à l'apparition de l'écran 

La LED s'allume en vert. 

Utiliser les flèches pour faire varier le débit.

La plage de réglage va de **45 m³/h à 90 m³/h**.

Appuyer de nouveau sur (X) pour valider.

Réglage d'usine : 45 m³/h

DÉBIT MODE BOOST

Appuyer sur (X) jusqu'à l'apparition de l'écran 

La LED s'allume en rouge. 

Utiliser les flèches pour faire varier le débit.

La plage de réglage va de **90 m³/h à 170 m³/h**.

Appuyer de nouveau sur (X) pour valider.

Réglage d'usine : 135 m³/h

DURÉE DE TEMPORISATION

Appuyer sur (X) jusqu'à l'apparition de l'écran 

Utiliser les flèches pour faire varier la durée de la temporisation.

La plage de réglage va de **0 min à 30 min**.

Appuyer de nouveau sur (X) pour valider.

Réglage d'usine : 15 min

POINT DE CONSIGNE D'HUMIDITÉ

Appuyer sur (X) jusqu'à l'apparition de l'écran 

Utiliser les flèches pour faire varier le point de consigne d'humidité.

La plage de réglage va de **40% à 90%**.

Appuyer de nouveau sur (X) pour valider.

Réglage d'usine : 70%

C. ZÉMU SMART SDB ET WC (123 217)

DÉBIT MODE HYGIÈNE

Appuyer sur **(X)** jusqu'à l'apparition de l'écran 

La LED s'allume en vert. 

Utiliser les flèches pour faire varier le débit.


La plage de réglage va de **20 m³/h** à **50 m³/h**.

Appuyer de nouveau sur **(X)** pour valider.

Réglage d'usine : 20 m³/h

DÉBIT MODE BOOST

Appuyer sur **(X)** jusqu'à l'apparition de l'écran 

La LED s'allume en rouge. 

Utiliser les flèches pour faire varier le débit.

La plage de réglage va de **50 m³/h** à **135 m³/h**.

Appuyer de nouveau sur **(X)** pour valider.

Réglage d'usine : 50 m³/h

DURÉE DE TEMPORISATION

Appuyer sur **(X)** jusqu'à l'apparition de l'écran 

Utiliser les flèches pour faire varier la durée de la temporisation.

La plage de réglage va de **0 min** à **30 min**.

Appuyer de nouveau sur **(X)** pour valider.

Réglage d'usine : 15 min

D. ZÉMU SMART CUISINE (123 215)

DÉBIT MODE HYGIÈNE

Appuyer sur **(X)** jusqu'à l'apparition de l'écran 

La LED s'allume en vert. 

Utiliser les flèches pour faire varier le débit.


La plage de réglage va de **45 m³/h** à **90 m³/h**.

Appuyer de nouveau sur **(X)** pour valider.

Réglage d'usine : 45 m³/h

DÉBIT MODE BOOST

Appuyer sur **(X)** jusqu'à l'apparition de l'écran 

La LED s'allume en rouge. 

Utiliser les flèches pour faire varier le débit.

La plage de réglage va de **90 m³/h** à **170 m³/h**.

Appuyer de nouveau sur **(X)** pour valider.

Réglage d'usine : 135 m³/h

G. FAQ

L'APPAREIL NE S'ALLUME PAS

- **Défaut de tension :**

Contrôler l'interrupteur général ou les branchements électriques.

L'APPAREIL FAIT ANORMALEMENT DU BRUIT

- Vérifier que l'hélice tourne librement et qu'elle n'est pas en contact avec le corps de l'appareil, que le réseau est en bon état, et qu'un chapeau de toiture ou une grille de ventilation soit présent au niveau du rejet.

CODE ERREUR

Le code erreur (**Err**) s'affiche lorsque le ventilateur ne peut atteindre le débit d'air souhaité. Il reste affiché jusqu'à la correction du problème.

Les causes possibles sont une absence de grille ou une grille inadaptée, un conduit trop long ou trop sinueux, ou un paramétrage avec des débits trop élevés

Pour enlever le code erreur (**Err**), couper l'alimentation puis apporter les corrections sur le conduit, la grille ou le paramétrage des débits. À la remise en route, l'étalonnage se ré-initialise.



Affichage code erreur

CONDITIONS DE GARANTIE

- Cet appareil est garanti deux ans à compter de la date d'achat contre tous défauts de fabrication.
- Dans ce cadre, SAUTER Service assure l'échange ou la fourniture des pièces reconnues défectueuses après expertise par son service après vente.
- En aucun cas, la garantie ne peut couvrir les frais annexes, qu'il s'agisse de main d'œuvre, déplacement ou indemnité de quelque nature qu'elle soit.
- La garantie ne couvre pas les dommages dus à une installation non conforme à la présente notice, une utilisation impropre ou une tentative de réparation par du personnel non qualifié.
- En cas de problème, merci de vous adresser à SAUTER Service.

TRAITEMENT DES APPAREILS ÉLECTRIQUES OU ÉLECTRONIQUES EN FIN DE VIE

(applicable dans les pays de l'union européenne et les autres pays disposant de systèmes de collecte sélective).



Les appareils munis de ce symbole ne doivent pas être mis avec les ordures ménagères, mais doivent être collectés séparément et recyclés. La collecte et le recyclage des produits en fin de vie doivent être effectués selon les dispositions et les décrets locaux.



FR
Cet appareil se recycle

Points de collecte sur www.quelrindemedechets.fr
Privilégiez la réparation ou le don de votre appareil !



Le choix 100% tranquillité à partir de 10€

Avec Garantie +, vous bénéficiez :

- d'une extension de garantie de 3 ans
- de services premium incluant :
 - en cas de besoin : un dépannage à domicile, pièces et main-d'œuvre incluses
 - des conseils personnalisés,
 - des rappels d'entretien.



ENREGISTREZ VOS PRODUITS

sur www.confort-sauter.com



09 77 42 42 42

Service gratuit
+ prix appel

Avant d'appeler SAUTER Service, munissez-vous des informations situées sur la plaque firme.

*du lundi au vendredi de 8h00 à 12h30 et de 13h30 à 18h00

Pour toute information complémentaire, rendez-vous sur www.confort-sauter.com



FR
LE TRI
+ FACILE



NOTICE



BAC
DE
TRI



N°NOTICE :
00U07367030