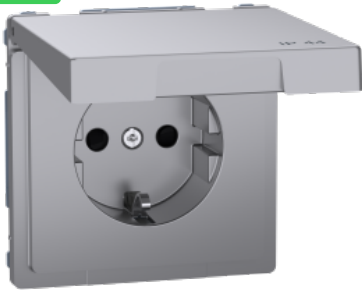


Hoja de características del producto

Especificaciones



Schuko completo IP44 D-Life Aluminio

MTN2314-6036

Principal

Gama	Merten
Nombre del producto	Unidad de derivación
Tipo de producto o componente	Toma-salida
Presentación del dispositivo	Función con bastidor de fijación y tapa

Complementario

Montaje del dispositivo	Rasante
Modo de fijación	Mediante tornillos y garras
Función	Fuente de alimentación
Número de socket	1
Configuración de polos de salida	2P + E
Estándar de salida	Schuko
	CEE 7/3
Tipo de cubierta	Tapa abatible With shutter
Corriente nominal	16 A
[Ue] Tensión nominal de operación	250 V
Tipo de red	AC
Frecuencia de red	50/60 Hz
Tono de color	Acero inoxidable
Material	Termoplástico
Tratamiento de superficie	Barnizado
Acabado de la superficie	Mate
Conexiones - terminales	Terminales sin tornillos
Grado de protección IP	IP44
Ancho	71 mm
Altura	71 mm
Profundidad	45 mm

Aviso Legal: Esta documentación no pretende sustituir ni debe utilizarse para determinar la adecuación o la fiabilidad de estos productos para aplicaciones específicas de los usuarios

Normas	DIN 49440
--------	-----------

Unidades de embalaje

Tipo de unidad de paquete 1	PCE
Número de unidades en el paquete 1	1
Paquete 1 Altura	5,3 cm
Paquete 1 Ancho	7,6 cm
Paquete 1 Longitud	7,6 cm
Paquete 1 Peso	115,0 g
Tipo de unidad de paquete 2	CAR
Número de unidades en el paquete 2	50
Paquete 2 Altura	18,5 cm
Paquete 2 Ancho	30,0 cm
Paquete 2 Longitud	40,0 cm
Paquete 2 Peso	6,16 kg

Sostenibilidad de la oferta

Estado de oferta sostenible	Producto Green Premium
Reglamento REACh	Declaración de REACh
Directiva RoHS UE	Conforme Declaración RoHS UE
Sin mercurio	Sí
Normativa de RoHS China	Declaración RoHS China Producto fuera del ámbito de RoHS China. Declaración informativa de sustancias
Información sobre exenciones de RoHS	Sí
Comunicación ambiental	Perfil ambiental del producto
RAEE	En el mercado de la Unión Europea, el producto debe desecharse de acuerdo con un sistema de recolección de residuos específico y nunca terminar en un contenedor de basura.

Sustituciones recomendadas