



Product code:
Codice prodotto:

P91CDL012H

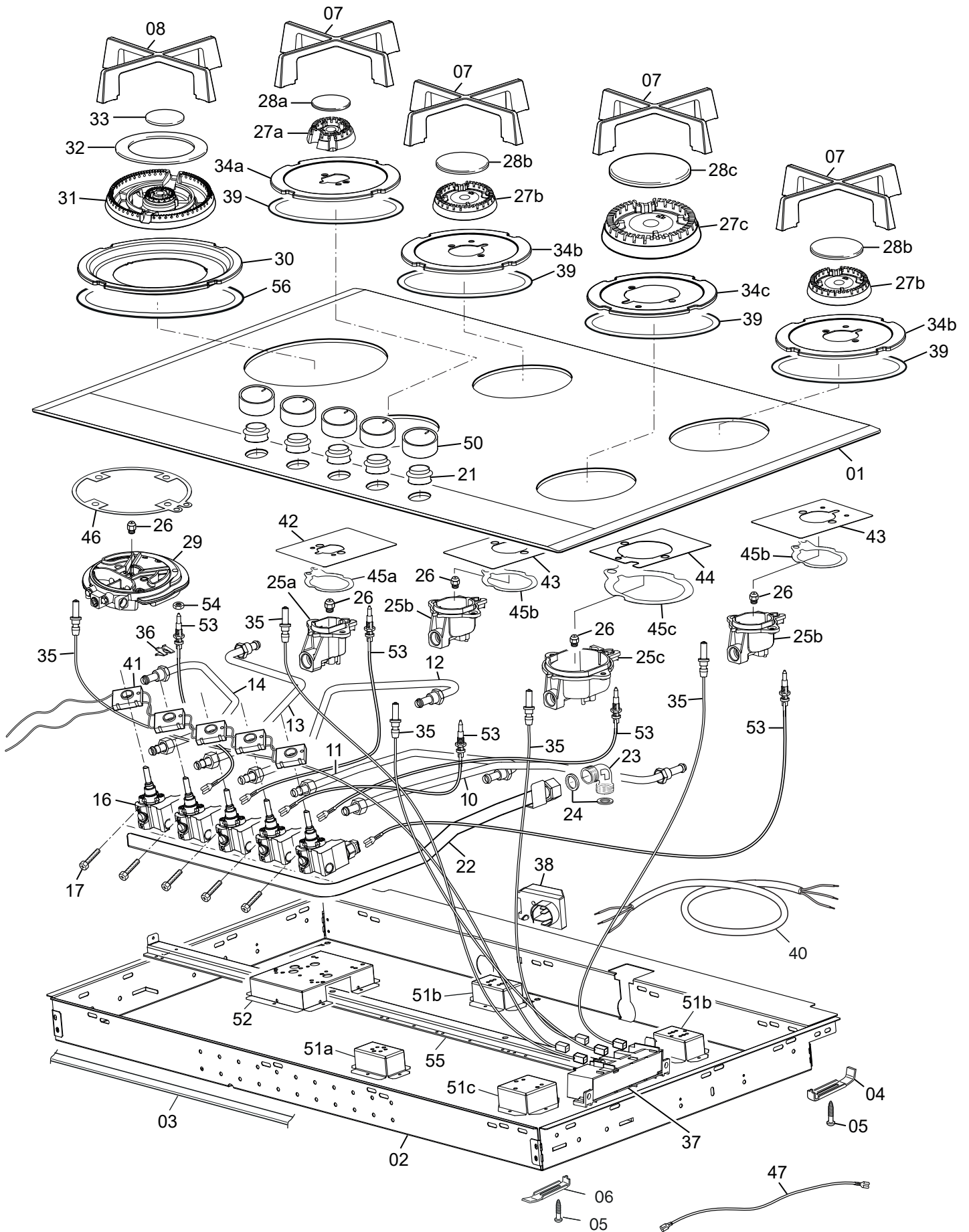
Product: **Built-in hob**
Prodotto: Piano cottura

Model: **NSL 590D NCM**
Modello:

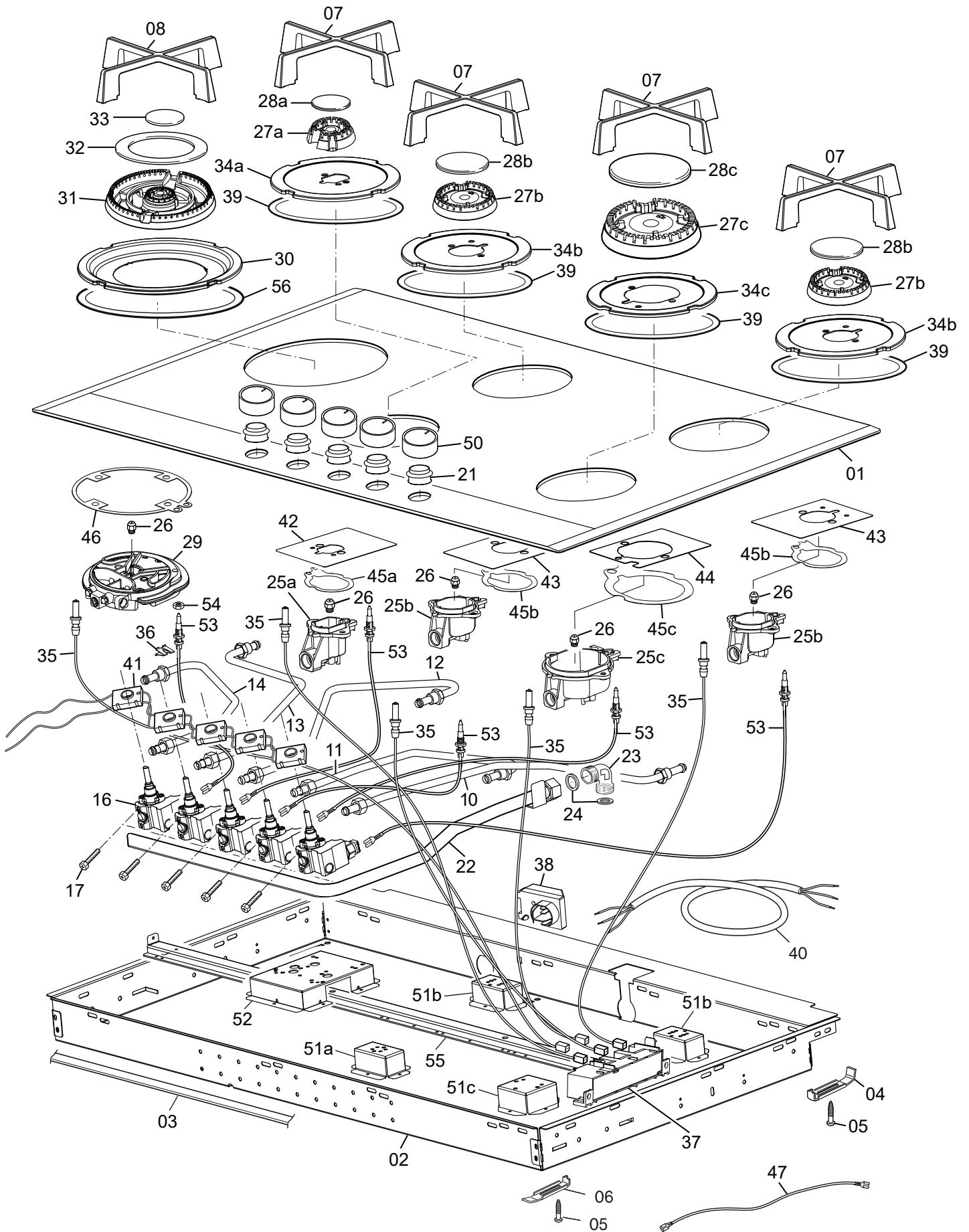
Product code <i>Codice prodotto</i>	Serial No. <i>N° di serie</i>	Product remark <i>Note prodotto</i>	Issue No. <i>Edizione N°</i>	Issue Date <i>Data edizione</i>
P91CDL012H				July 2021 <i>Luglio 2021</i>

Key part information - *Legenda*

A	Auxiliary burner / <i>Bruciatore Ausiliario</i>
SR	Semirapid burner / <i>Bruciatore Semirapido</i>
R	Rapid burner / <i>Bruciatore Rapido</i>
DC	Double Ring burner / <i>Bruciatore Doppia Corona</i>



Rif. Rif.	Part description Descrizione componente	Product code / Codice prodotto	
		P91CDL012H	
		Feature / Caratteristiche	Part code / Codice componente
01	Hob glass top / Assieme vetro		032G9034
02	Burner casing / Cassonetto		411PC901
03	Seal / Guarnizione		053076
04	Fixing bracket / Squadretta fissaggio piano		094335
05	Screw / Vite		001217
06	Fixing bracket / Squadretta fissaggio piano		094347
07	Top grate / Griglia piano	A-SR-R	217811
08	Central left top grate / Griglia centrale sinistra	TR	217810
10	Rear right burner pipe / Tubazione posteriore destra	SR	0291331
11	Front right burner pipe / Tubazione anteriore destra	R	0291349
12	Central rear burner pipe / Tubazione posteriore centrale	SR	0291343
13	Central front burner pipe / Tubazione anteriore centrale	A	0291344
14	Central left burner pipe / Tubazione centrale sinistra	DC	0291345
16	Tap / Rubinetto	Ø 0.33	106349GN
		Ø 0.34	106348GN
		Ø 0.43	106347GN
		Ø 0.64	106346GN
17	Screw / Vite		001367
21	Rubber / Gommino sottomanopola		040087
22	Gas inlet pipe / Tubo rampa		342P715001
23	Elbow / Raccordo a gomito		067008
24	Elbow gasket / Guarnizione		053024.1
25a	Burner cup / Coppa bruciatore	A	215532
25b		SR	215533
25c		R	215534
26	Injector / Iniettore	Ø 0.50 - G30	101348
		Ø 0.66 - G30	101351
		Ø 0.87 - G30	101352
		Ø 0.98 - G30	101375
		Ø 0.77 - G20	101343
		Ø 1.01 - G20	101353
		Ø 1.29 - G20	101354
Ø 1.41 - G20	101391		
27a	Burner head / Bicchiere	A	068158003
27b		SR	068159003
27c		R	068160003
28a	Burner cap / Testa spartifiamma	A	216153005A
28b		SR	216154005A
28c		R	216164005A



Rif. Rif.	Part description Descrizione componente	Product code / Codice prodotto	
		P91CDL012H	
		Feature / Caratteristiche	Part code / Codice componente
29	Burner cup / Coppa bruciatore	DC	215500
30	Burner base / Coppella bruciatore		51BPG15A
31	Burner head / Bicchiere		068135
32	Burner cap outside / Testa spartifiamma esterna		216156005A
33	Burner cap inside / Testa spartifiamma interna		216155005A
34a	Burner base / Coppella bruciatore	A	51BPG08A
34b		SR	51BPG09A
34c		R	51BPG10A
35	Spark plug / Elettrodo	L=250 mm	084058
		L=500 mm	084060
		L=800 mm	084061
		DC-L=900 mm	084065
36	Igniter spring / Molla candela	DC	035127
37	Electronic ignition / Generatore accensione	220-240 V 50-60 Hz	082094
38	Terminal block / Morsettiera		051085
39	Burner base seal / Guarnizione coppella	A-SR-R	053191
40	Cord / Cordoniera	3x0,75 mm ²	054078
41	Ignition switches / Catenaria		105002
42	Fixing burner spring / Molla fissaggio bruciatore	A	035132
43		SR	035133
44		R	035134
45a	Burner seal / Guarnizione bruciatore	A	053215
45b		SR	053216
45c		R	053217
46	Burner seal / Guarnizione bruciatore	DC	053165
47	Cable / Cavo	L=950 mm	103827
50	Knob / Manopola		218S00E651
51a	Burner fixing bracket / Squadretta fissaggio bruciatore	A	094627
51b		SR	094628
51c		R	094629
52	Burner fixing bracket / Squadretta fissaggio bruciatore	DC	094832
53	Burner thermocouple / Termocoppia	L=600 mm	107108
		L=250 mm	107109
		DC-L=500 mm	107094
54	Thermocouple nut / Dado termocoppia	DC	214079
55	Cross-piece / Traverso supporto bruciatore		51BP9101
56	Burner base seal / Guarnizione coppella	DC	053192
-	Instruction booklet / Libretto istruzioni	IT	1106325