

FR / Notice d'utilisation

ES / Instrucciones de uso

PT / Manual de utilização

IT / Istruzioni per l'uso

EL / Οδηγίες Χρήσης

PL / Instrukcja użytkowania

RU / Инструкция по эксплуатации

KZ / Пайдаланушы нұсқауы

UA / Інструкція з використання

RO / Instrucțiuni de utilizare

BR / Instruções do Usuário

EN / User instructions





FR



ATTENTION

Les enfants en bas âges peuvent s'étrangler avec les boucles formées par les cordes, chaînettes, sangles et cordons internes qui permettent la manœuvre du produit. - Pour éviter l'étranglement et l'enchevêtrement, gardez les cordons hors de portée des enfants en bas âges. Les cordons peuvent s'enrouler autour du cou d'un enfant. - Eloignez les lits d'enfants et le mobilier des cordons actionnant les stores intérieurs. - Ne liez pas les cordons ensemble. Assurez-vous que les cordons ne vrillent pas et ne forment pas de boucle.

ES



ATENCIÓN

Los niños pequeños pueden estrangularse con los bucles formados por las cuerdas, cadenas, correas y cordones internos que permiten maniobrar el producto. - Para evitar la estrangulación y el enredo, mantenga los cordones fuera del alcance de los niños pequeños, ya que se les podrían enrollar alrededor del cuello. - Coloque las camas de los niños y los muebles lejos de los cordones que accionan los estores interiores. - No ate los cordones entre sí. Asegúrese de que no se retuerzan y no formen ningún bucle.

PT



ATENÇÃO

As crianças pequenas podem estrangular-se com os laços formados pelas cordas, correntes, cintas e cordões usados para operar o produto. - Para evitar o risco de estrangulamento e emaranhamento, mantenha os cordões fora do alcance das crianças pequenas. Os cordões podem enrolar-se em volta do pescoço de uma criança. - Afaste as camas das crianças e os móveis dos cordões utilizados para operar os estores interiores. - Não amarre os cordões uns aos outros. Certifique-se de que os cordões não estão torcidos nem formam laços.

IT



ATTENZIONE

I cordoni, le catenelle, le cinghie e le corde interne per l'apertura/chiusura del prodotto potrebbero formare dei cappi: rischio di strangolamento per i bambini piccoli. - Per evitare rischi di strangolamento e per prevenire l'aggrovigliamento delle corde, tenerle fuori dalla portata dei bambini piccoli. Le corde potrebbero avvolgersi attorno al collo dei bambini. - Posizionare i letti dei bambini e i mobili lontano dalle corde per l'apertura/chiusura delle tende interne. - Non legare insieme le corde. Assicurarsi che le corde non si attorciglino e non formino cappi.

**EL**

ΠΡΟΣΟΧΗ

Τα σχοινιά, οι αλυσίδες και οι ιμάντες, καθώς και τα εσωτερικά κορδόνια για το χειρισμό του προϊόντος μπορούν να σχηματίσουν θηλιές από τις οποίες τα μικρά παιδιά διατρέχουν κίνδυνο στραγγαλισμού. - Για να αποφύγετε τον κίνδυνο στραγγαλισμού και εμπλοκής, έχετε τα κορδόνια μακριά από μικρά παιδιά. Τα κορδόνια μπορούν να τυλιχτούν γύρω από το λαιμό ενός παιδιού. - Απομακρύνετε τα κρεβάτια των παιδιών και τα έπιπλα από τα κορδόνια για τα εσωτερικά στόρια. - Μη δένετε μεταξύ τους τα κορδόνια. Βεβαιωθείτε ότι τα κορδόνια δεν συστρέφονται και ότι δεν σχηματίζουν θηλιά.

PL

UWAGA

Młodsze dzieci mogą się udusić w wyniku zaplątania w pętle powstałe ze sznurków, łańcuszków, pasków i linek, służących do poruszania produktem. - Aby zapobiec uduszeniu i zaplątaniu, linki należy umieścić w miejscu niedostępnym dla młodszych dzieci. Linki mogą owinąć się wokół szyi dziecka. - Łóżeczko dziecięce oraz sprzęt należy stawiać w bezpiecznej odległości od linek sterujących roletami wewnętrznymi. - Nie łączycь linek ze sobą. Upewnić się, czy linki nie są skręcone i nie tworzą pętli.

RU

ВНИМАНИЕ

Петли на шнурах питания, цепях, лентах и внутренних управляющих шнурах могут вызвать удушение маленьких детей. - Чтобы избежать удушения и запутывания, держите шнуры в недоступном для маленьких детей месте. Шнуры могут обернуться вокруг шеи ребенка. - Отодвиньте кровати, детские люльки и мебель подальше от шнуров оконных занавесок. - Не связывайте шнуры. Убедитесь, что они не перекручены и не создают петлю.

KZ

ЕСКЕРТУ

- Қуат сымдары, тізбектер, таспалар және өнімді басқаратын ішкі сымдар жас балаларды тұншықтыруы мүмкін. - Тұншығу және айналу жағдайын болдырмау үшін, сымдарды жас балалар қолы жетпейтін орында сақтаңыз. Сымдар бала мойнына оралып қалуы мүмкін. - Төсектерді, бесіктерді және жиһазды терезе жапқыш сымдардан алыс жылжытыңыз. - Сымдарды орамаңыз. Сымдар байланбағанын тексеріп, тізбек жасаңыз.

**UA**

УВАГА

Петлі на шнурах живлення, ланцюгах, стрічках і внутрішніх шнурах, які управляють продуктом, можуть викликати задущення в маленьких дітей. - Щоб уникнути удущення й заплутування, тримайте шнури в недоступному для маленьких дітей місці. Шнури можуть обернутися навколо шиї дитини. - Пересуньте ліжка, дитячі колиски й меблі подалі від шнурів віконних фіранок. - Не зв'язуйте шнури. Переконайтеся, що вони не перекручені і не створюють петлю.

RO

ATENȚIE

Copiii mici se pot strangula cu buclele formate de șnururile, lanțurile, chingile și cordoanele interioare care operează produsul. - Pentru a evita strangularea sau prinderea, nu lăsați șnururile la îndemâna copiilor mici. Acestea se pot înfășura în jurul gâtului copilului; - Mutați pătuțurile copiilor și mobila departe de șnururile jaluzelelor - Nu legați șnururile între ele. Asigurați-vă că acestea nu se răsucesc și nu ajung să formeze bucle.

BR

ATENÇÃO

- Crianças de baixa idade podem ficar estranguladas em laços formados por cordas, correntes, correias e cordões internos que permitem a operação do produto. - Para evitar o estrangulamento e o entrelaçamento, mantenha os cabos fora do alcance das crianças de baixa idade. Os cordões podem enrolar-se em torno do pescoço da criança. - Afaste berços e móveis dos cordões usados para acionar as venezianas internas. - Não ate os cordões juntos. Garanta que os cordões não estejam torcidos nem formem laços

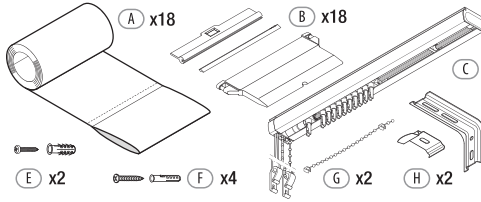
EN

WARNING

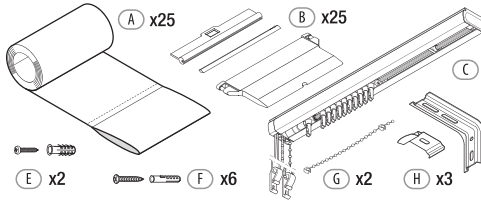
Young children can be strangled by loops in pull-cords, chains, tapes, and inner cords that operate the product. - To avoid strangulation and entanglement, keep cords out of the reach of young children. Cords may become wrapped around a child's neck. - Move beds, cots and furniture away from window covering cords. - Do not tie cords together. Make sure cords do not twist and create a loop.



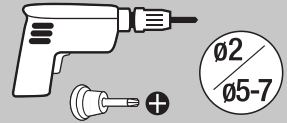
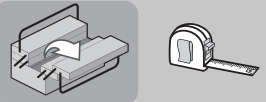
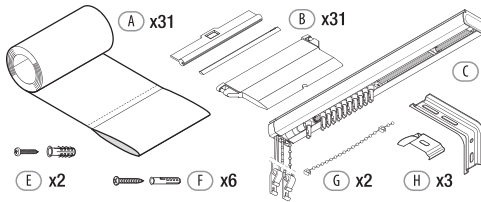
150-260cm



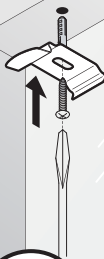
200-260cm



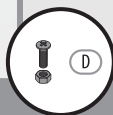
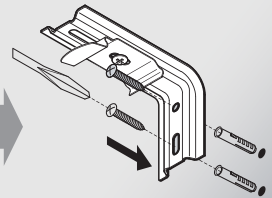
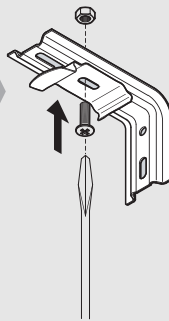
250-260cm



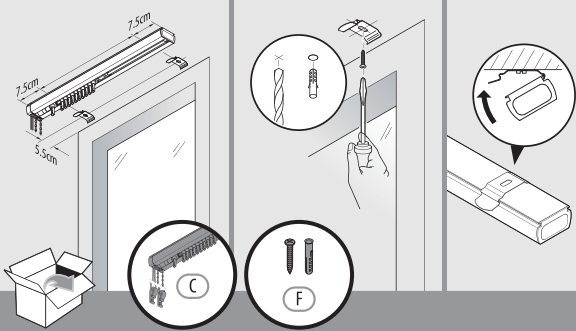
1



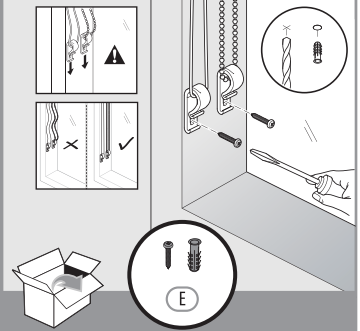
OR



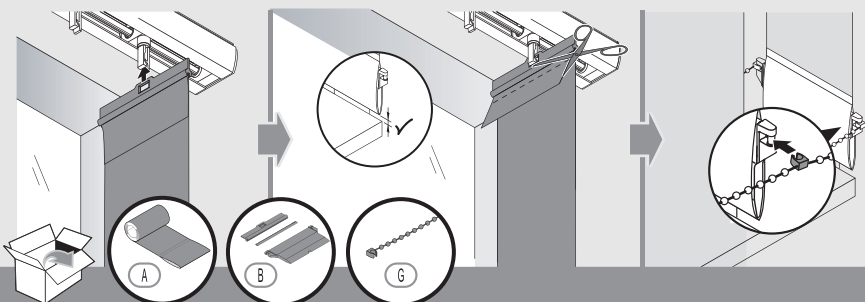
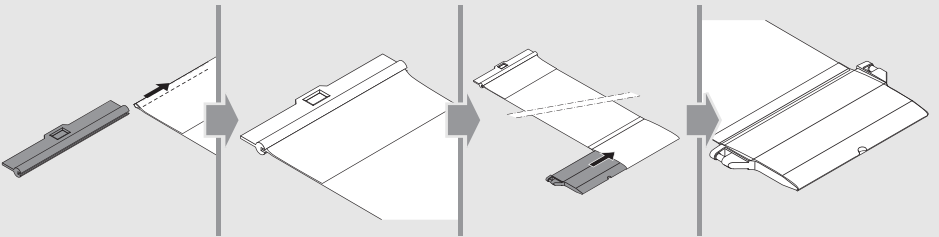
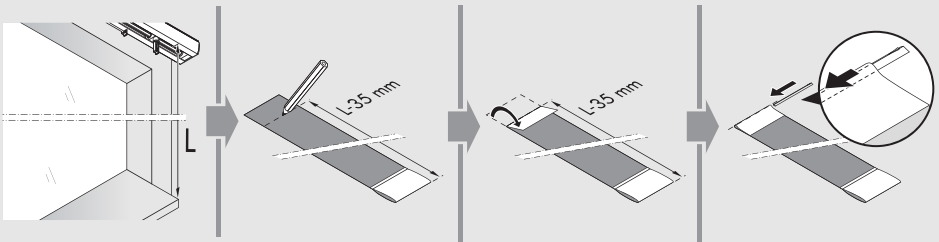
2

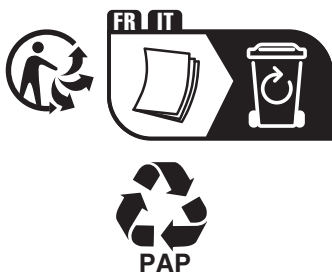


3



4





ADEO Services

135 Rue Sadi Carnot

CS 00001

59790 RONCHIN - France

ТОВ «Леруа Мерлен Україна»,

вул. Полярна 17а, м. Київ

04201, Україна

Made in China 2022

