



Milluminosrl@yahoo.it

MILLUMINO srl
Via Pesajoli, 37 - 20043 Milano (MI) - ITALY
Tel. +39 02 6198155 Fax +39 02 6131383



Avvertenze per il corretto smaltimento del prodotto ai sensi della direttiva europea 2002/96/EC.

Alla fine della sua vita utile il prodotto non deve essere smaltito insieme ai rifiuti urbani. Può essere consegnato presso gli appositi centri di raccolta differenziata predisposti dalle Amministrazioni comunali, oppure presso i rivenditori che forniscono questo servizio.

Smaltire separatamente un elettrodomestico consente di evitare possibili conseguenze negative per l'ambiente e per la salute derivanti da un suo smaltimento inadeguato e permette di recuperare i materiali di cui è composto al fine di ottenere un importante risparmio di energia e di risorse.

ATTENZIONE

La sicurezza dell'apparecchio è garantita solo con l'uso appropriato delle seguenti istruzioni. Pertanto è necessario conservarle.

1 - ISTRUZIONI

• Questo apparecchio di illuminazione è stato prodotto in conformità alle norme di sicurezza europee EN 60598.

• Prima di effettuare il collegamento del prodotto, o comunque prima di effettuare qualsiasi intervento di pulizia e/o manutenzione, staccare la corrente dal quadro principale.

• Prima di collegare l'apparecchio, accertarsi che i dati di targa siano corrispondenti a quelli della rete elettrica.

• In caso di sostituzione di una lampadina non superare in nessun caso i dati di potenza (WATT) riportati sulla confezione e sull'etichetta adesiva.

• L'installazione deve essere eseguita da una persona qualificata, in conformità alle norme locali vigenti.

Questo apparecchio dovrà essere destinato solo all'uso per il quale è stato costruito. Ogni altro uso è da considerarsi improprio e quindi pericoloso. Il costruttore non può essere considerato responsabile per eventuali danni a persone, animali o cose derivati da usi impropri, erranei ed irragionevoli.

• L'apparecchio di illuminazione è stato previsto per l'uso all'interno.

Il fabbricante accorda una garanzia di 2 anni sul prodotto, escluse le lampadine. La garanzia decade se non sono state rispettate le specifiche di installazione o se gli apparecchi sono stati danneggiati, modificati o riparati da persone non autorizzate.

SIMBOLI TECNICI



Questo simbolo indica che l'apparecchio può essere installato su superfici normalmente infiammabili.



Questo simbolo indica che l'apparecchio ha un grado di protezione IPX1.



Questo simbolo indica che l'apparecchio ha un grado di protezione IPX4.



Questo simbolo indica che l'apparecchio è in Classe II di isolamento e non necessita di collegamento a terra.



Questo simbolo indica che l'apparecchio non può funzionare senza lo schermo di protezione, in caso di rottura totale o parziale, sostituire immediatamente.

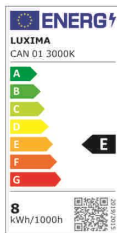


Questo simbolo indica che l'apparecchio è conforme alla Direttiva sulla sicurezza elettrica dei prodotti da illuminazione.

ATTENZIONE

• Evitare di toccare la lampada una volta accesa.

• Se il cavo flessibile esterno di questo apparecchio viene danneggiato, deve essere sostituito dal costruttore o dal suo servizio di assistenza o da personale qualificato equivalente, al fine di evitare pericoli.



Sorgente luminosa (LED) sostituibile da un professionista



Alimentatore sostituibile da un professionista

SCATOLA
PAP 20
RACCOLTA
CARTA

Verifica le disposizioni del tuo Comune.
Riduci il volume della scatola

M'illumino

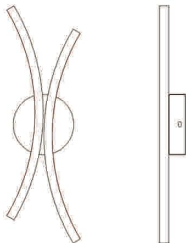
I ISTRUZIONI DI MONTAGGIO

ANUK applique

INSTALLAZIONE

Qualora non ci si trovi in grado di eseguire le operazioni sotto descritte si consiglia di far fare l'installazione da personale qualificato e in conformità alle normative vigenti (CEI 64-8).

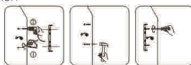
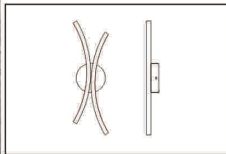
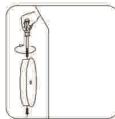
- 1) Prima di eseguire l'installazione dell'apparecchio disinserire la tensione di rete.
- 2) Individuare il luogo dove installare l'apparecchio in base al grado di protezione IPxx e fissare la staffa attacco muro / soffitto nella posizione desiderata bloccandola con tasselli forniti.
- 3) Collegare i cavi della rete 230V[~] allo scatolino di alimentazione in dotazione, ricordandosi di chiudere il suo coperchio.
- 4) Posizionare la lampada facendo coincidere i fori della stessa con quelli della staffa e bloccarla con le apposite viti fornite prestando attenzione a non rovinare i cavi di alimentazione.
- 5) Per il collegamento dello scatolino alla rete di alimentazione, rispettare la posizione:
 - del NEUTRO (N) filo colore BLU
 - della FASE (L) filo di colore MARRONE/NERO/altri colori.
 Questo apparecchio "necessita" del collegamento del filo di terra perché è in Classe I. Vedi disegno 2.

ANUK
Applique

MILL-200730PR

DIS. 1 / DIS. 2

Schema collegamento elettrico alla rete.

DIS. 1**DIS. 2****DIS. 3****GRADO DI PROTEZIONE****IP XX**

2° cifra caratteristica

1° cifra caratteristica

1° CIFRA CARATTERISTICA

Protezione contro la penetrazione di corpi solidi:

Simbolo	Descrizione
0	- Non protetto
1	- Protetto contro i corpi solidi sup. a 50mm
2	- Protetto contro i corpi solidi sup. a 12mm
3	- A prova di penetrazione di corpi solidi sup. a 2,5mm
4	- A prova di penetrazione di corpi solidi sup. a 0,5mm
5	☒ Protetto contro la polvere
6	☒ Stagno alla polvere

2° CIFRA CARATTERISTICA

Protezione contro la penetrazione di corpi liquidi:

Simbolo	Descrizione
0	- Non protetto
1	☒ Protetto contro le cadute verticali di gocce d'acqua
2	- Protetto contro le cadute di gocce d'acqua con inclinazione fino a 15°
3	☒ Protetto contro le piogge
4	☒ Protetto contro spruzzi d'acqua
5	☒☒ Protetto contro i getti d'acqua
6	- Protetto contro le ondate
7	☒☒ Stagno all'immersione
8	☒☒☒ Stagno alla sommersione

m'illumino