



Montage / Montaje / Montagem / Montaggio / Συμμετολή / Montaz / Збірка / Ansamblu / Montaje / Montage / Assembly



Utilisation / Utilizaci3n / Utiliza3o / Uso / Χρ3ση / Uzytkowanie / Використовуйте / Utiliza7i / Utilizare / Verwenden Sie / Use



1/2



FR : CARACTERISTIQUES TECHNIQUES / ES : CARACTERÍSTICAS TÉCNICAS / PT : CARACTERÍSTICAS TÉCNICAS / IT : CARATTERISTICHE TECNICHE / EL : ΤΕΧΝΙΚΑ ΧΑΡΑΚΤΗΡΙΣΤΙΚΑ / PL : DANE TECHNICZNE / UA : ТЕХНІЦІНІ ХАРАКТЕРИКИ / RO : CARACTERISTI TECHICE / DE : TECHNISCHE MERKMALE / EN : TECHNICAL CHARACTERISTICS

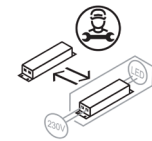


- FR** Ce produit contient une source lumineuse de classe d'efficacité énergétique D.
- ES** Este producto contiene una bombilla de clase de eficiencia D.
- PT** Este produto contém uma fonte de luz de eficiência energética de classe D.
- IT** Questo prodotto contiene una sorgente luminosa di classe di efficienza energetica D.
- EL** Αυτό το προϊόν περιέχει πηγή φωτός κατηγορίας ενεργειακής απόδοσης D.
- PL** Niniejszy produkt zawiera źródło światła klasy efektywności energetycznej D.
- UA** Данное изделие содержит источник света класса энергоэффективности D.
- RO** Acest produs con ine o sursă de lumină din clasa de eficiență energetică D.
- BR** Este produto inclui uma luz da classe de eficiência energética D.
- DE** Dieses Produkt enthält eine Lichtquelle der Energieeffizienzklasse D.
- EN** This product contains a light source of energy efficiency class D.

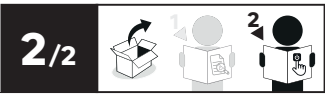
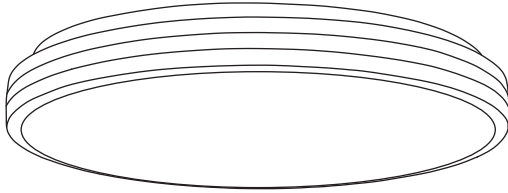
FR : PIÈCE RÉPARABLE / ES : PIEZA REPARABLE / PT : PARTE REPARÁVEL / IT : PARTE RIPARABILE / EL : ΕΠΙΣΚΕΥΑΣΙΜΟ ΜΕΡΟΣ / PL : CZĘŚĆ NADAJĄCA SIĘ DO NAPRAWY / UA : ЧАСТИНА, ЩО ПІДЛЯГАЄ РЕМОНТУ / RO : PIEȘĂ REPARABILĂ / DE : REPARIERBARES TEIL / EN : REPAIRABLE PART



- FR** La source lumineuse peut être remplacée par une personne qualifiée.
- ES** Fuente luminosa debe ser sustituida por personal autorizado.
- PT** A fonte de luz pode ser substituída por uma pessoa qualificada.
- IT** La sorgente luminosa deve essere sostituita da una persona qualificata.
- EL** Η πηγή φωτός μπορεί να αντικατασταθεί από εξειδικευμένο άτομο.
- PL** Źródło światła powinno być wymieniane przez wykwalifikowaną osobę.
- UA** Джерело світла може замінити кваліфікований спеціаліст.
- RO** Sursa de lumină poate fi înlocuită de o persoană calificată.
- BR** A fonte de luz pode ser substituída por uma pessoa qualificada.
- DE** Die Lichtquelle ist von einer qualifizierten Person austauschbar.
- EN** The light source should be replaced by a qualified person.



- FR** L'appareil de commande séparé peut être remplacé par une personne qualifiée.
- ES** El aparato separado debe ser sustituido por personal autorizado.
- PT** O dispositivo separado pode ser substituído por uma pessoa qualificada.
- IT** Il dispositivo di comando separato deve essere sostituito da una persona qualificata.
- EL** Η ξεχωριστή συσκευή χειρισμού μπορεί να αντικατασταθεί από εξειδικευμένο άτομο.
- PL** Oddzielny zasilacz powinien być wymieniany przez wykwalifikowaną osobę.
- UA** Окремий блок управління може бути замінений кваліфікованим фахівцем.
- RO** Mecanismul de control separat poate fi înlocuit de o persoană calificată.
- BR** O dispositivo separado pode ser substituído por uma pessoa qualificada.
- DE** Das separate Betriebsgerät ist von einer qualifizierten Person austauschbar.
- EN** The separate control gear should be replaced by a qualified person.



2022/11-V01

- FR** Manuel d'Instructions
- ES** Manual de Instrucciones
- PT** Manual de Instruções
- IT** Manuale di Istruzioni
- EL** Εγχειρίδιο Οδηγιών
- PL** Instrukcję Obsługi
- UA** Інструкція з Експлуатації
- RO** Manual de Instrucțiuni
- DE** Anleitung Handbuch
- EN** Instructions Manual

*Année de garantie / años de garantía / Ano de garantia / Anno di garanzia / Έτος εγγύησης / Rok gwarancji / Гарантія років / Anul de garanție / Año de garantía / Jahr der Garantie / Year of guarantee

** réparable / reparabile / reparável / riparabile / διορθώσιμος / naprawiany / ремонтний / reparabil / reparaturfähig / repairable

FR ADEO Services - 135 Rue Sadi Carnot - CS00001 - 59790 RONCHIN - FRANCE
BR IMPORTADO E DISTRIBUÍDO POR: LEROY MERLIN COMPANHIA BRASILEIRA DE RECOLAGEM CNPJ: 01.438.784/0001-05Rua Pascoal Pais, n.º 525, 6º andar, CJ 61 a 64 - Vila Cordero, São Paulo - SP CEP: 04581-060 CALM (Central de Atendimento Leroy Merlin) Capitais 4020-5376 Demais Regiões 0800-0205376
UA Виробник: ТОВ "Адео Сервісес С.А.", вул. Сади Княго, СS 00001, 59790 Роншін.
FR Imported by Adeo South Africa (Pty) LTD / Leroy Merlin, Hosted in Leroy Merlin Fourways Store 35 Roos Street, Witkoppen Ext 97, Sandton, 2191 Johannesburg, Gauteng, South Africa. Tel: +27 10 493 8000 Email: contact@leroymerlin.co.za

Traduzione de la version originale du mode d'emploi / Traducción de las instrucciones originales / Traduzione delle istruzioni originali / Μετάφραση των οδηγιών / Переклад оригінальних інструкцій / Traducerea instruciunilor originale / Original-Anleitung / Original-Instructions

Made in China
 Країна походження: Китай



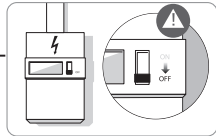
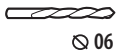
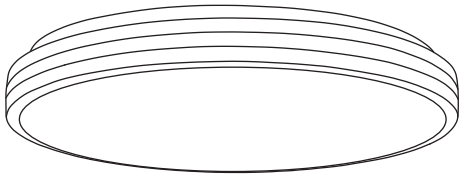
- FR** Ce produit est recyclable. S'il ne peut plus être utilisé, veuillez l'apporter dans un centre de recyclage de déchets.
- ES** Este producto es reciclable. Si ya no se puede usar, lleve/a a un centro de reciclaje de residuos.
- PT** Este produto é reciclável. Se deixar de o utilizar, entregue-o num centro de reciclagem de resíduos.
- IT** Questo prodotto può essere riciclato. Se deve essere smaltito, portalo presso un centro de reciclagem.
- EL** Αυτό το προϊόν είναι ανακυκλώσιμο. Εάν δεν μπορεί πλέον να χρησιμοποιηθεί, μεταφέρετε το σε κάποιο κέντρο ανακύκλωσης.
- PL** Hurt do produktu można recyklingować. Jeśli nie można go już używać, należy przynieść do punktu zbiórki odpadów.
- UA** Цей продукт можна переробляти. Якщо воно більше не є придатне для використання, знімайте його в утилізаційний центр.
- RO** Acest produs este reciclabil. Dacă nu mai poate fi folosit, vă rugăm să îl aduceți într-un centru de reciclare a deșeurilor.
- DE** Dieses Produkt ist recycelbar. Wenn es nicht mehr verwendet werden kann, bringen Sie es bitte zum Recycling-Center.
- EN** This product is recyclable. If it cannot be used anymore, please take it to waste recycling centre.



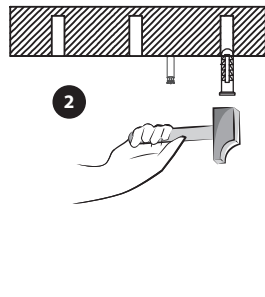
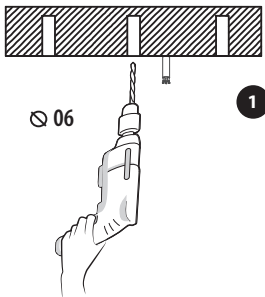


X3

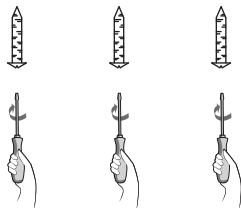
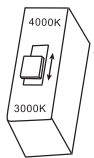
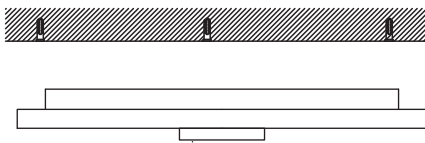
X3



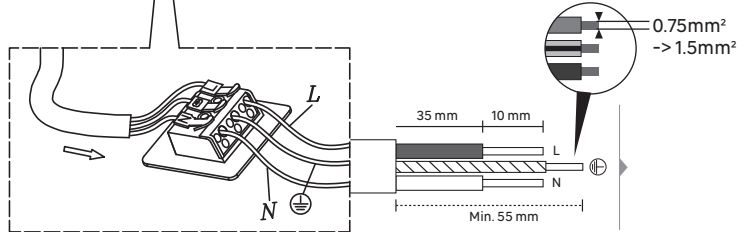
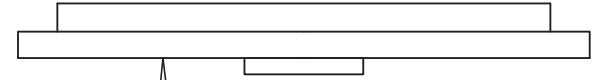
1



2



3

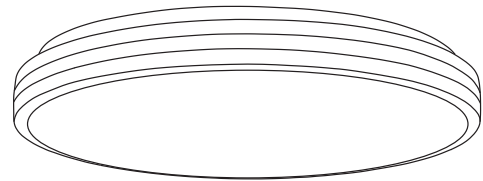
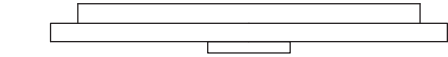


N = Bleu/Azul/Azul/Blu/Μπλε/Niebieski/Синий/Albastru/Blau/Blue

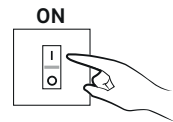
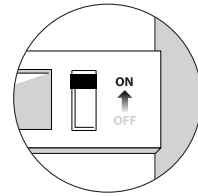
⊕ = Vert et jaune/Verde y amarillo/Verde e giallo/
Πράσινο και κίτρινο / Zielony i żółty / Зелений і жовтий/Verde-galben/
Verde e amarelo/Grün und gelb/**Green and yellow**

L = Marron/Marrón/Castanho/Marrone/Καφέ/Brazowy/
Коричневий/Μαρο/Marrom/Braun/**Brown**

4



5



⚠ **Caution:** Before lighting on the luminaires, please select your favorable color temperature:
3000K = warm white, 4000K = cool white.

⚠ **Achtung:** Bitte wählen Sie vor dem Beleuchten der Leuchten Ihre bevorzugte Farbtemperatur aus:
3000K = warmweiß, 4000K = kaltweiß.

⚠ **Caution:** Avant d'allumer les lumières, veuillez sélectionner votre température de couleur préférée:
3000K = blanc chaud, 4000K = blanc froid.

Utiliser des vis et des chevilles adaptées à votre support / Utilice tacos y tornillos adecuados al soporte / Utilize buchas e parafusos adequado ao seu suporte / Utilizzare viti e tasselli adatti per il retro / Χρησιμοποιήστε βίδες και βύσματα που ταιριάζουν στην επιφάνεια στήριξης. / Należy użyć śrub i kotków odpowiednich dla podłoża / Використовуйте гвинти та шканти, призначені для задньої поверхні. / Utilizați șuruburi și dibluri adecvate pentru suportul dvs. / Use parafusos e buchas adequados para seu suporte / Verwenden Sie für Ihre Unterlage geeignete Schrauben und Dübel / Use screws and dowels suited to your backing