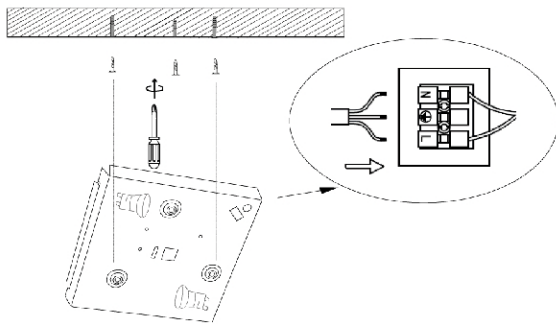
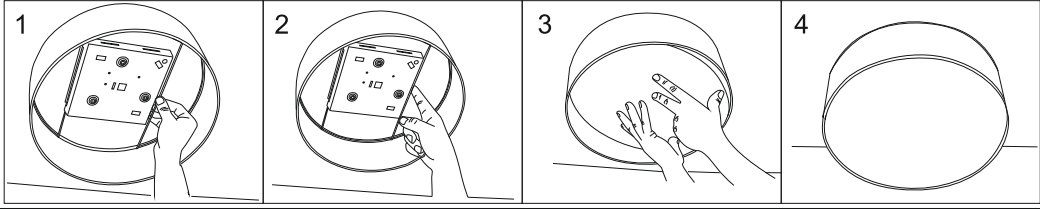


Ref.- 363 / 387 / 378



CE



ES - Normas de seguridad :
 Las conexiones eléctricas sólo pueden llevarse a cabo por parte del personal cualificado.
 Preste atención a que, antes de iniciar las operaciones de montaje, quede sin tensión eléctrica el conductor de la red, se extraiga el fusible o bien se deje el interruptor en la posición de "DESCONECTADO"
 Esta luminaria es únicamente adecuada para su utilización en interiores. No monte la luminaria en superficies húmedas, recién pintadas o que presenten conductibilidad eléctrica.
 Utilizar sistemas de sujeción acordes con el peso del aparato. Alejar siempre las conexiones y los cables de puntos de calor. Asegúrese de que los conductos de la instalación no resulten deteriorados por los tornillos de sujeción.
 Colocar siempre el tipo de lámpara adecuada para cada portalámparas. (vea los datos de la etiqueta)
 Explicación de los símbolos de etiquetado:

	Uso sólo en interiores
	Clase de protección I : Este equipo dispone de un conector para el cable de protección.El cable de protección (hilos amarillo/verde) debe conectarse al borne marcado con el símbolo.
	El producto no debe desecharse como residuo sin clasificar, sino trasladarse a instalaciones de recogida selectiva para su recuperación y reciclado

FR - Normes de sécurité :
 Les connexions électriques doivent se faire par personnel qualifié. Assurez-vous que l'arrivée d'électricité est interrompue en coupant la courant électrique au tableau de commandes.
 Cet appareil est uniquement approprié à l'utilisation dans l'intérieur. N'installez pas l'appareil sur une surface humide, récemment peinte ou plâtrée ou que puisse présenter conductivité électrique .
 Utilisez toujours systèmes de fixation d'accord avec le poids de chaque appareil.
 Gardez toujours les câbles et connexions éloignés des sources de chaleur.
 Assurez-vous que les câbles de l'installation ne soient pas endommagés par les vis de fixation.
 Installez toujours l'ampoule correspondant a chaque culot (lisez des indications sur l'étiquette).
 Explications de symboles du marquage:

	Utilisation intérieure uniquement
	CLASSE I: L'équipe a une connexion pour les câbles de protection.Ce câble (fil jaune/vert) doit se brancher au borne signalé avec le symbole
	Le produit ne doit pas être éliminé comme un déchet non trié, mais doit être acheminé vers des installations de collecte séparée pour être récupérés et recyclés.

EN - Safety standards
 Electrical connections should be done always by qualified workers. Before starting assembly operations be sure that power is cut from the electrical panel.
 This luminaire is only appropriate for inner use .
 Never install your appliance on a wet, just painted or plasted surface. Neither on any surface which could present electrical conductivity. Use mounting screws accordingly to the weight of your appliance. Keep away connections and wires from hot points.
 Be sure that electrical parts were not damaged by mounting screws. Choose and install always a suitable bulb for each lampholder (see details on te label)

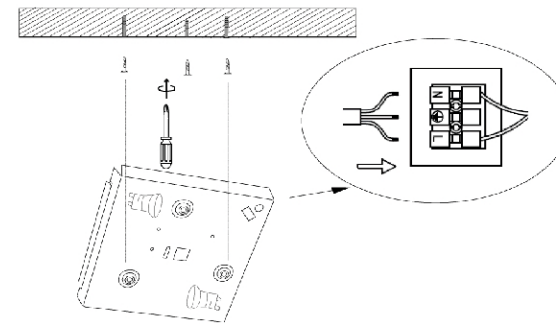
Explanation of the label symbols :

	Indoor use only
	Protection Class I : This appliance has a connector for the protection wire. This one (green/yellow) must be linked to the terminal marked with this symbol.
	The product must not be disposed of as unsorted waste, but shall be taken to separate collection facilities for recovery and recycling.

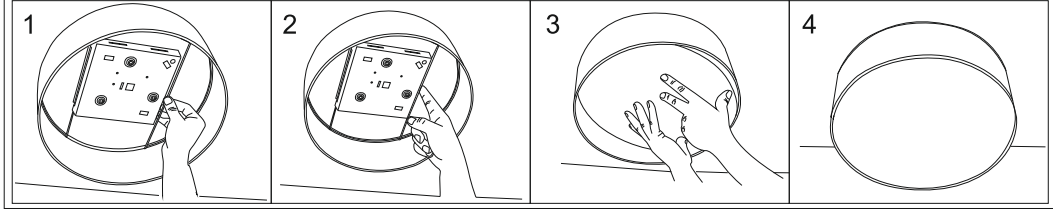
PT - Normas de segurança :
 As ligações elétricas só podem ser efectuadas por pessoal qualificado. Certifique-se de que, antes de iniciar os trabalhos de instalação, o fusível é removido, o cabo de alimentação é desligado, o fusível é removido ou o interruptor é deixado na posição "OFF". ou o interruptor é deixado na posição "OFF".
 Esta luminária é apenas adequada para utilização em interiores. Não montar a luminária em superfícies molhadas, pintadas de fresco ou condutoras de electricidade.
 Utilizar sistemas de montagem adequados para o peso da luminária. Manter sempre as ligações e cabos afastados dos pontos quentes. Certifique-se de que as condutas de instalação não são danificadas pelos parafusos de fixação.
 Utilizar sempre o tipo de lâmpada correcto para cada suporte de lâmpada (ver dados da etiqueta).
 Explicação dos símbolos de rotulagem :

	Utilização apenas em interiores
	Classe de protecção I : Este equipamento está equipado com um conector para o cabo de protecção. O cabo de protecção (fios amarelos/verdes) deve ser ligado ao terminal marcado com o símbolo.
	O produto não deve ser eliminado como resíduo não separado, mas devem ser levados para instalações de recolha separadas para recuperação e reciclagem.

Ref.- 363 / 387 / 378



CE



ES - Normas de seguridad :
 Las conexiones eléctricas sólo pueden llevarse a cabo por parte del personal cualificado.
 Preste atención a que, antes de iniciar las operaciones de montaje, quede sin tensión eléctrica el conductor de la red, se extraiga el fusible o bien se deje el interruptor en la posición de "DESCONECTADO"
 Esta luminaria es únicamente adecuada para su utilización en interiores. No monte la luminaria en superficies húmedas, recién pintadas o que presenten conductibilidad eléctrica.
 Utilizar sistemas de sujeción acordes con el peso del aparato. Alejar siempre las conexiones y los cables de puntos de calor. Asegúrese de que los conductos de la instalación no resulten deteriorados por los tornillos de sujeción.
 Colocar siempre el tipo de lámpara adecuada para cada portalámparas. (vea los datos de la etiqueta)
 Explicación de los símbolos de etiquetado:

	Uso sólo en interiores
	Clase de protección I : Este equipo dispone de un conector para el cable de protección.El cable de protección (hilos amarillo/verde) debe conectarse al borne marcado con el símbolo.
	El producto no debe desecharse como residuo sin clasificar, sino trasladarse a instalaciones de recogida selectiva para su recuperación y reciclado

FR - Normes de sécurité :
 Les connexions électriques doivent se faire par personnel qualifié. Assurez-vous que l'arrivée d'électricité est interrompue en coupant la courant électrique au tableau de commandes.
 Cet appareil est uniquement approprié à l'utilisation dans l'intérieur. N'installez pas l'appareil sur une surface humide, récemment peinte ou plâtrée ou que puisse présenter conductivité électrique .
 Utilisez toujours systèmes de fixation d'accord avec le poids de chaque appareil.
 Gardez toujours les câbles et connexions éloignés des sources de chaleur.
 Assurez-vous que les câbles de l'installation ne soient pas endommagés par les vis de fixation.
 Installez toujours l'ampoule correspondant a chaque culot (lisez des indications sur l'étiquette).
 Explications de symboles du marquage:

	Utilisation intérieure uniquement
	CLASSE I: L'équipe a une connexion pour les câbles de protection.Ce câble (fil jaune/vert) doit se brancher au borne signalé avec le symbole
	Le produit ne doit pas être éliminé comme un déchet non trié, mais doit être acheminé vers des installations de collecte séparée pour être récupérés et recyclés.

EN - Safety standards
 Electrical connections should be done always by qualified workers. Before starting assembly operations be sure that power is cut from the electrical panel.
 This luminaire is only appropriate for inner use .
 Never install your appliance on a wet, just painted or plasted surface. Neither on any surface which could present electrical conductivity. Use mounting screws accordingly to the weight of your appliance. Keep away connections and wires from hot points.
 Be sure that electrical parts were not damaged by mounting screws. Choose and install always a suitable bulb for each lampholder (see details on te label)

Explanation of the label symbols :

	Indoor use only
	Protection Class I : This appliance has a connector for the protection wire. This one (green/yellow) must be linked to the terminal marked with this symbol.
	The product must not be disposed of as unsorted waste, but shall be taken to separate collection facilities for recovery and recycling.

PT - Normas de segurança :
 As ligações elétricas só podem ser efectuadas por pessoal qualificado. Certifique-se de que, antes de iniciar os trabalhos de instalação, o fusível é removido, o cabo de alimentação é desligado, o fusível é removido ou o interruptor é deixado na posição "OFF". ou o interruptor é deixado na posição "OFF".
 Esta luminária é apenas adequada para utilização em interiores. Não montar a luminária em superfícies molhadas, pintadas de fresco ou condutoras de electricidade.
 Utilizar sistemas de montagem adequados para o peso da luminária. Manter sempre as ligações e cabos afastados dos pontos quentes. Certifique-se de que as condutas de instalação não são danificadas pelos parafusos de fixação.
 Utilizar sempre o tipo de lâmpada correcto para cada suporte de lâmpada (ver dados da etiqueta).
 Explicação dos símbolos de rotulagem :

	Utilização apenas em interiores
	Classe de protecção I : Este equipamento está equipado com um conector para o cabo de protecção. O cabo de protecção (fios amarelos/verdes) deve ser ligado ao terminal marcado com o símbolo.
	O produto não deve ser eliminado como resíduo não separado, mas devem ser levados para instalações de recolha separadas para recuperação e reciclagem.