

XTRELAMP

Lámparas Extremadura S.I.

B-10366631

POL. IND. 1º MAYO C/FORJADORES, 5

10100, MIAJADAS (CÁCERES) SPAIN

www.lamparasextremadura.com



Colgante 938/30NR



Sobremesa 938/1NR



Regleta 938/3REGNR



Plafón 938/3PNR



XTRELAMP

Lámparas Extremadura S.l.

B-10366631
POL. IND. 1º MAYO C/FORJADORES, 5
10100, MIAJADAS (CÁCERES) SPAIN
www.lamparasextremadura.com

MOD. 938/30

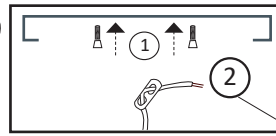
1 X E27 MÁX. 15W



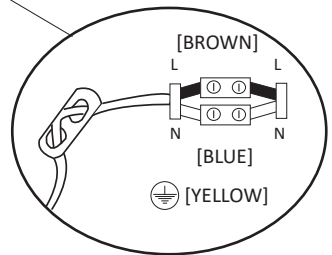
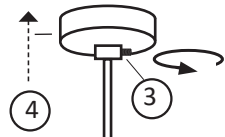
1

Tornillos de fijación no incluidos.
Screws not included.
Livré sans vis.
Os parafusos não incluídos.
Viti non incluse.

5



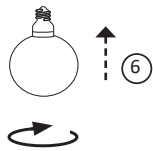
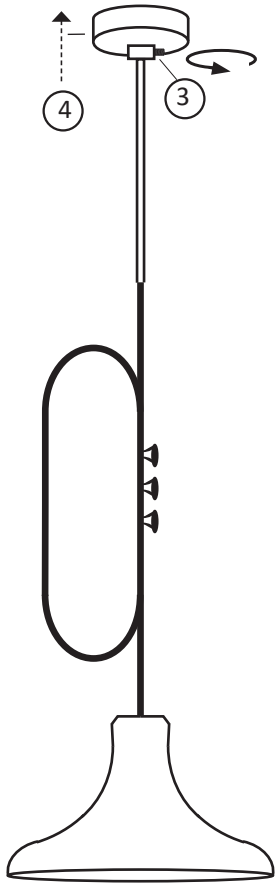
5



B



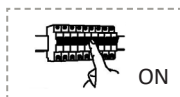
A



6

La instalación debe ser realizada por un tecnico profesional de acuerdo con las normas nacionales.

C



SYMBOL LEGENDS

-La lámpara puede ser instalada en superficies normalmente inflamables. Las lámparas empotrables no deben ser cubiertas con aislante o material similar bajo ninguna circunstancia.

-The lamp can be installed on normally flammable surfaces. Recessed lamps should not be covered with insulation or similar material under any circumstances.



-La lampe peut être installé sur des surfaces normalement inflammables. Lampes encastrées ne doit pas être recouverte d'un isolant ou un matériau similaire en aucune circonstance.

-A lâmpada pode ser instalado em superfícies normalmente inflamáveis. Lâmpadas embutidas não devem ser cobertas com isolamento ou material similar em quaisquer circunstâncias.

-El llum pot ser instal·lada en superfícies normalment inflamables. Els llums empotrables no han de ser cobertes amb aïllant o material similar sota cap circumstància.

-Protección clase II: La lámpara tiene doble aislamiento, sin toma de tierra.

-Protection class II: The lamp is double insulated ungrounded.

-Classe de protection II: La lampe est à double isolation sans fondement.

-Classe de protecção II: A lâmpada tem duplo isolamento sem chão.

-Protecció classe II: El llum té doble aïllament, sense presa de terra.



-Producto apto para bombilla de LED (E14 ó E27).

-Product suitable for LED (E14 or E27).

-Produit apte pour LED (E14 ou E27).

-Produto adequado para a lâmpada LED (E14 ou E27).

-Producte apte per bombeta de LED (E14 o E27).



-Mantener la distancia mínima que se indica, entre la lámpara y los objetos que ilumina.

-Keep the minimum distance shown between the lamp and the objects it illuminates.

-Gardez la distance minimale indiquée entre la lampe et les objets qu'elle éclaire.

-Manter a distància mínima indicada entre a lâmpada e os objetos que ela ilumina.

-Mantenir la distància mínima que s'indica, entre la llum i els objectes que il·lumina.



-Conexión Y: si el cable queda dañado, ha de ser sustituido sólo por el fabricante, su servicio de mantenimiento o una persona cualificada.

-Connection: if the cable is damaged, it must only be replaced by the manufacturer, its service or a qualified person.

-Connexion: si le câble est endommagé, il doit être remplacé par le fabricant, son service ou une personne qualifiée.

-Conexão: se o cabo estiver danificado, ele deve ser substituído pelo fabricante, seu serviço ou uma pessoa qualificada.

-Connexió I: si el cable queda danyat, ha de ser substituït només pel fabricant, el seu servei de manteniment o una persona qualificada.



-Protección clase I: La lámpara tiene toma de tierra y el cable amarillo/verde debe conectarse al clip marcado con este símbolo.

-Protection class I: The lamp is grounded and the yellow / green wire should be connected to the clip marked with this symbol.

-Classe de protection I: La lampe est mise à la terre et le fil jaune / vert doit être relié à la pince marquée de ce symbole.

-Classe de protecção I: A lâmpada é aterrado eo fio verde / amarelo deve ser conectado ao clipe marcado com este símbolo.

-Protecció classe I: El llum té presa de terra i el cable groc / verd s'ha de connectar al clip marcat amb aquest símbol.



INSTRUCCIONES PARA LA CONEXIÓN ELÉCTRICA

ESPAÑOL

- . Conserve este prospecto útil cuando vaya a instalar el producto, así como durante toda la vida útil del aparato.
- . Corte el suministro de energía antes de instalar, mantener, o reparar la instalación eléctrica, preferiblemente desconectar el interruptor general del cuadro eléctrico.
- . Las partes eléctricas de este dispositivo sólo pueden ser retiradas por personal cualificado o por el propio fabricante.
- . Conexión de tipo Y : si el cable queda dañado, ha de ser sustituido sólo por el fabricante, su servicio técnico o por persona cualificada.
- . Los conectores están previstos para conectar 2 cables de sección 1.5mm como máximo.
- . Pase los cables a través de la manguera negra.
- . Conecte los cables en el bloque de conexiones tal y como muestra la figura: cable azul, neutro(N), cable marrón, fase (L) y cable verde-amarillo, tierra.

WIRING INSTRUCTIONS

ENGLISH

- . Keep this leaflet useful when installing the product, as well as throughout the life of the appliance.
- . Shut off power before install, maintain, or repair electrical wiring, preferably switch off the electrical panel.
- . Electrical parts of this device can only be removed by qualified personnel or by the manufacturer.
- . Y type connection: if the cable is damaged, it must only be replaced by the manufacturer, its service agent or by qualified person.
- . The connectors are designed to connect two wires of 1.5mm maximum.
- . Thread the wires through the black hose.
- . Connect the wires to the terminal block as shown in the figure: blue wire, neutral (N), cable brown phase (L) and green-yellow wire, earth.

INSTRUCTIONS DE CABLAGE

FRANÇAIS

- . Gardez cette notice, utile lors de l'installation du produit, ainsi que tout au long de la vie de l'appareil.
- . Coupez l'alimentation électrique avant d'installer, d'entretenir ou de réparer des câbles électriques, de préférence éteindre le panneau électrique.
- . Pièces électriques de ce dispositif ne peut être enlevé par un personnel qualifié ou par le fabricant.
- . Connexion de type Y: si le câble est endommagé, il doit être remplacé par le fabricant, son agent de service ou par une personne qualifiée.
- . Les connecteurs sont conçus pour connecter deux fils de 1,5 mm au maximum.
- . Faire passer les fils à travers le tuyau noir.
- . Branchez les fils sur le bornier comme illustré dans la figure: fil bleu, neutre (N), le câble brun phase (L) et vert-jaune de fil, de la terre.

INSTRUÇÕES DE FIAÇÃO

PORTUGUES

- . Manter este folheto útil quando instalar o produto, bem como em toda a vida útil do aparelho.
- . Desligue a energia antes de instalar, manter ou reparar fiação elétrica, de preferência desligar o quadro eléctrico.
- . Partes eléctricas de este dispositivo só pode ser removido por pessoal qualificado ou pelo fabricante.
- . Y tipo de conexão: se o cabo estiver danificado, ele deve ser substituído pelo fabricante, seu agente de serviço ou por pessoa qualificada.
- . Os conectores são concebidos para ligar dois fios do máximo de 1,5 mm.
- . Passe os fios através da mangueira preta.
- . Conecte os fios ao bloco de terminais, como mostrado na figura: fio azul, neutro (N), cabo marrom fase (L) e verde-amarelo fio, terra.

- . Lámparas Extremadura S.L. aconseja seguir siempre estas instrucciones para asegurar un correcto uso de la lámpara.
- . Esta lámpara es únicamente de uso doméstico. IP20 significa para uso exclusivo en interior. Un IP superior indica aptitud para uso en exterior.
- . Antes de proceder a la instalación, mantenimiento o reparación asegurar la desconexión de la corriente eléctrica.
- . En caso de duda, consultar con un profesional cualificado o a su establecimiento habitual. Asegúrese de que siempre se instala la lámpara según las normas pertinentes. Ciertas normas indican que los aparatos de iluminación deben ser instalados por personal cualificado.
- . Comprobar el color correcto de los cables antes de la instalación: azul (N), marrón o negro (L) y amarillo/verde (toma de tierra) (si es clase II).
- . El mantenimiento de las lámparas se debe realizar con un paño limpio y seco, no usar disolventes o sustancias abrasivas. Evitar el contacto de líquidos con las partes eléctricas de la lámpara.
- . Tener en cuenta siempre las especificaciones técnicas del aparato. Verificar siempre los iconos de la etiqueta gris pegada en la lámpara.



Este icono hace referencia a las instrucciones de montaje.

GARANTÍA

- . Este producto está cubierto por una garantía contra cualquier defecto de fabricación, en los términos, plazos y condiciones, que establece la legislación vigente, en el momento de la compra.
- . Esta garantía cubre única y exclusivamente al producto objeto de la misma, no incluye garantía alguna sobre el montaje ni cualquier otro, que deberá ser cubierta por el correspondiente centro distribuidor, montador, etc., responsable del mismo. Es requisito indispensable para reclamar el uso de la garantía, la presentación de este documento, sellada y fechada por el correspondiente centro distribuidor, junto con el ticket o factura de compra.
- . Se entenderá como fecha de inicio del periodo de garantía, en el caso de no existir coincidencia entre fechas del ticket o factura y la del sello del centro distribuidor, la de mayor antigüedad.
- . El uso de esta garantía está restringido al usuario final del producto y es personal e intransferible.
- . Quedan excluidos de esta garantía los desperfectos causados en el producto:
 - Por una instalación incorrecta, inadecuada o efectuada de forma diferente a la indicada en las instrucciones del producto.
 - Por uso incorrecto o diferente al que está destinado el producto.
 - Por un inadecuado suministro eléctrico o cualquier otro necesario para el buen funcionamiento del producto.
 - Quedan expresamente excluidos de esta garantía todos y cada uno de los elementos, piezas y componentes que no formen parte de los incluidos en el producto original, tanto como averías o menoscabos que estos puedan causar en el producto.
 - Las roturas o desperfectos posteriores a la entrega del producto.
- . Queda limitada la cobertura de la garantía para todos aquellos componentes considerados consumibles, a seis meses desde la fecha de compra, tales como:
 - Todo tipo de lámparas (fluorescentes, leds, lámparas halógenas, etc).
- . La validez de esta garantía es de 3 años a partir de la fecha de entrega.

MODELO:

Fecha de entrega:

Sello del establecimiento:

- . Lamparas Extremadura SL advised to always follow these instructions to ensure proper use of the lamp.
- . This lamp is only for domestic use. IP20 means for internal use only. A superior IP indicates suitability for outdoor use.
- . Prior to installation, maintenance or repair ensure disconnection of electric current.
- . If in doubt, consult a qualified professional or your local store. Make sure the lamp is always installed under applicable policies. Certain rules indicate that lighting equipment must be installed by qualified personnel.
- . Check the correct color of the cables before installation: blue (N), brown or black (L) and green / yellow (ground) (if class II).
- . The maintenance of the lamps must be done with a clean, dry cloth, do not use solvents or abrasives. Avoid liquid contact with electrical parts lamp.
- . Always consider the technical specifications of the device. Always check the label icons attached to the lamp gray.



This icon refers to the assembly instructions.


WARRANTY

- . This product is covered by a warranty against manufacturing defects in the terms, limits and conditions established by the legislation in force at the time of purchase.
- . This warranty covers exclusively the product under the same, does not include any guarantee of fit or any other, to be covered by the relevant distributor, assembler, etc., Responsible.
- . It is essential to claim the use of collateral, the filing of this document, stamped and dated by the relevant distributor together with the receipt or invoice.
- . Be understood as the starting date of the warranty period, in the absence of agreement between the ticket or invoice dates and stamp distribution center, the most senior.
- . Use of this guarantee is restricted to the end user of the product and is not transferable.
- . Excluded from this warranty is damage caused to the product:
 - By improper installation, improper or made differently than indicated on the product instructions.
 - Misuse or different than the product is intended.
 - For an inadequate power supply or any other necessary for the proper functioning of the product.
 - Are expressly excluded from this guarantee each and every one of the elements, parts and components that are not part of those included in the original product, as well as breakdowns or damages that they may cause in the product.
 - The breakages or damages after product delivery.
- . Remains limited warranty coverage for those components considered consumables, six months from the date of purchase such as:
 - All types of lamps (fluorescent, LED, halogen lamps, etc).
- . The validity of this warranty is 3 years from the date of delivery.

MODEL:

Delivery date:

Seal the facility:

- . Lâmparas Extremadura SL aconselhado a sempre seguir estas instruções para garantir o uso adequado da lâmpada.
- . Esta lâmpada é apenas para uso doméstico. IP20 meios para uso interno. Um IP superiores indica a adequação para uso ao ar livre.
- . Antes da instalação, manutenção ou reparação garantir desligamento da corrente elétrica.
- . Em caso de dúvida, consulte um profissional qualificado ou sua loja local. Verifique se a luz é sempre instalado no âmbito das políticas aplicáveis. Certas regras indicam que equipamentos de iluminação devem ser instalados por pessoal qualificado.
- . Verifique a cor correta dos cabos antes da instalação: azul (N), marrom ou preto (L) e verde / amarelo (terra) (se a classe II).
- . A manutenção das lâmpadas deve ser feita com um pano limpo e seco, não utilizar solventes ou abrasivos. Evite contato do líquido com a lâmpada de peças elétricas.
- . Sempre considerar as especificações técnicas do aparelho. Verifique sempre os ícones de etiquetas anexadas ao cinza lâmpada.
- .  Este ícone refere-se às instruções de montagem.

GARANTIA

- . Este produto está coberto por uma garantia contra defeitos de fabricação nos termos, limites e condições estabelecidos pela legislação em vigor no momento da compra.
- . Esta garantia cobre exclusivamente o produto sob a mesma, não inclui qualquer garantia de ajuste ou qualquer outro, a ser coberto pelo respectivo distribuidor, montador, etc., Responsável.
- . É essencial para reivindicar o uso da garantia, a apresentação deste documento, carimbado e datado pelo distribuidor relevante, juntamente com o recibo ou factura.
- . Ser entendida como a data de início do período de garantia, na ausência de acordo entre o bilhete ou datas das facturas e centro de distribuição do selo, o mais antigo.
- . A utilização desta garantia é limitada para o utilizador final do produto e não é transferível.
- . Excluídos desta garantia danos causados ao produto:
 - Por instalação imprópria, inadequada ou feitas de maneira diferente do que o indicado nas instruções do produto.
 - Desvio ou diferente do que o produto se destina.
 - Para uma fonte de alimentação inadequada ou qualquer outros elementos necessários para o funcionamento adequado do produto.
 - Estão expressamente excluídos desta garantia todos e cada um dos elementos, peças e componentes que não fazem parte dos incluídos no produto original, bem como avarias ou danos que eles podem causar no produto.
 - Os danos ou quebras após o parto.
- . Permanece cobertura de garantia limitada para os componentes considerados consumíveis, seis meses a partir da data da compra, tais como:
 - Todos os tipos de lâmpadas (fluorescentes, LED, lâmpadas de halogéneo, etc.)
- . A validade desta garantia é de 3 anos a partir da data de entrega.

MODELO:

Data de entrega:

Selo do estabelecimento:

- . Lamparas Extremadura S.L. suivez toujours ces instructions pour garantir une utilisation correcte de la lampe.
- . Cette lampe est destinée à un usage domestique uniquement. IP20 signifie pour une utilisation en intérieur uniquement. Un IP plus élevé indique une aptitude à une utilisation en extérieur.
- . Avant de procéder à l'installation, à l'entretien ou à la réparation, s'assurer de la déconnexion du courant électrique.
- . En cas de doute, consultez un professionnel qualifié ou votre établissement habituel. Assurez-vous que la lampe est toujours installée conformément aux normes en vigueur. Certaines normes indiquent que les appareils d'éclairage doivent être installés par du personnel qualifié.
- . Vérifier la bonne couleur des câbles avant installation : bleu (N), marron ou noir (L) et jaune/vert (terre) (si classe II).
- . L'entretien des lampes doit être effectué avec un chiffon propre et sec, ne pas utiliser de solvants ou de substances abrasives. Evitez tout contact de liquides avec les parties électriques de la lampe.
- . Tenez toujours compte des spécifications techniques de l'appareil. Vérifiez toujours les icônes sur l'étiquette grise apposée sur la lampe.



Este ícone refere-se às instruções de montagem.

GARANTIE

- . Ce produit est couvert par une garantie contre les défauts de fabrication selon les termes, limites et conditions établis par la législation en vigueur au moment de l'achat.
- . Cette garantie couvre exclusivement le produit lui-même, n'inclut aucune garantie de réglage ou autre, à couvrir par le distributeur, assembleur, etc. respectif, Responsable.
- . Il est indispensable pour faire valoir ou utiliser la garantie, de présenter ce document, tamponné et daté par le revendeur concerné, accompagné du ticket de caisse ou de la facture.
- . À comprendre comme la date de début de la période de garantie, à défaut d'accord entre le ticket ou les données des factures et le centre de distribution de l'article, ou plus ancien.
- . L'utilisation de cette garantie est limitée à l'utilisateur final du produit et n'est pas transférable.
- . Les dommages causés au produit sont exclus de cette garantie :
 - En raison d'une installation incorrecte, inadéquate ou effectuée d'une manière différente de celle indiquée dans les instructions du produit.
 - Déviation ou différent de ce à quoi le produit est destiné.
 - Pour une alimentation électrique insuffisante ou tout autre élément nécessaire au bon fonctionnement du produit.
 - Tous et chacun des deux éléments, pièces et composants qui ne font pas partie du produit d'origine sont expressément exclus de cette garantie, ainsi que les variations ou dommages qu'ils pourraient causer au produit.
 - Donnez-nous ou faillite apos ou accouchement.

La couverture de garantie limitée reste pour les composants considérés comme consommables, six mois à compter de la date d'achat, tels que :

- Tous types de lampes (fluorescentes, LED, lampes halogènes, etc.)

. La validité de cette garantie est de 3 ans à compter de la date de livraison.

RÉFÉRENCE:

Date de livraison:

Sceau de l'établissement: