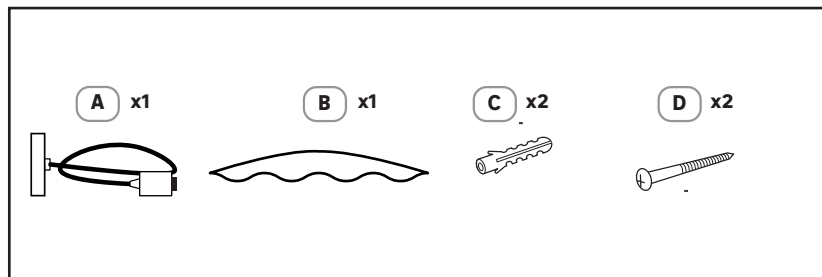


INSTALLATION DE LA SUSPENSION AMELIA - CLASSE 2

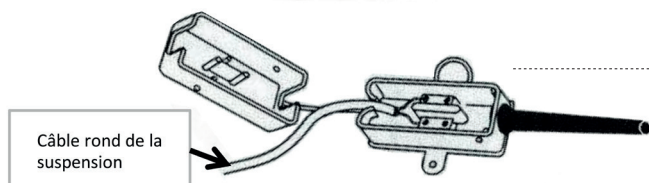
ref : 250835




~ AC	II	IP20	E27	40 W MAX	220- 240V	50/ 60Hz
---------	----	------	-----	-------------	--------------	-------------

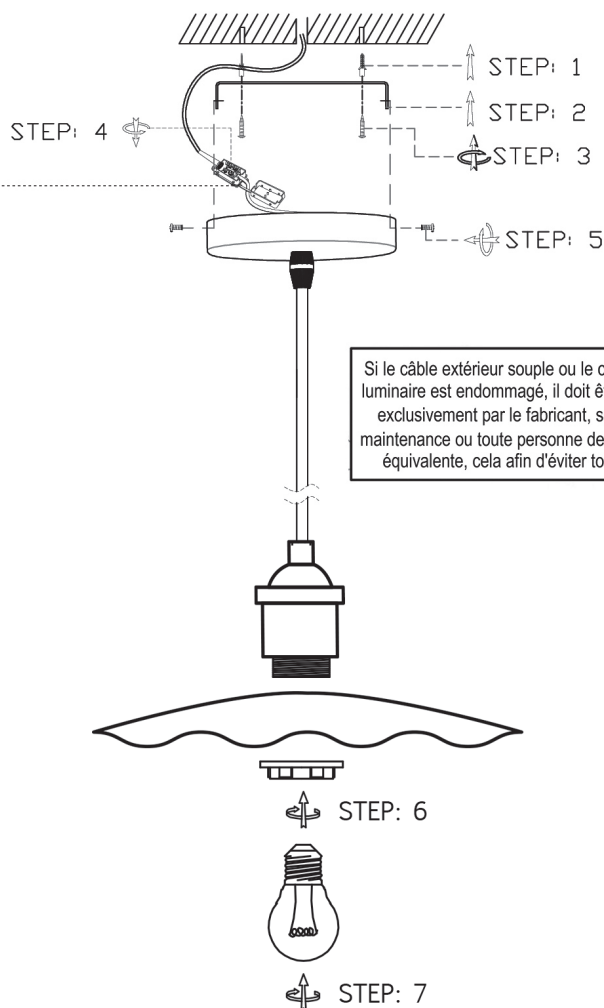
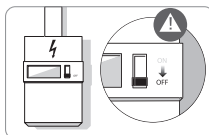
- : luminaire destiné exclusivement à un usage en intérieur
- : Les produits électriques et électroniques ne doivent pas être jetés avec les déchets ménagers

Raccordement du boîtier



Important :

Ce luminaire de classe II (symbole ) présente un isolement renforcé et ne doit pas être relié à la terre. Pour conserver à ce produit toute sa sécurité, la longueur des conducteurs d'alimentation venant du plafond devra impérativement être limitée à 8 cm de manière à ce que qu'ils soient entièrement gainés par le manchon souple incorporé au boîtier de raccordement (s'ils sont plus courts, raccourcir le manchon).



Si le câble extérieur souple ou le cordon de ce luminaire est endommagé, il doit être remplacé exclusivement par le fabricant, son service maintenance ou toute personne de qualification équivalente, cela afin d'éviter tout risque.

