



Status	1. Korrektur	08.08.2023	Auftragsnummer	* 369497	Werkzeug	180x690
Stichwort	Forte 8/32 UF		Projektmanager	4281	Druckverfahren	Offset
Codierung	EF2667		Verpackungsart	einleger	Vermaßung	x 180 x 690 mm
Materialnr.	1744395		Beratung	Andrea Kohlhas	Strichcode	
Endkunde	Adeo 2024			a.kohlhas@guenther-prepress.com		
Marke			Druckerei	Druckzone GmbH & Co.KG		
Farben	Black	Cyan	Magenta	Yellow		



U. Günther GmbH
Lentföhder Weg 21
D-22523 Hamburg
T + 49 40 329076-00
info@guenther-prepress.com

Bei der schriftlichen Freigabe dieser Druckabbildung bestätigen Sie die Richtigkeit der Texte, Abbildungen, Farben und der Druckplatzierung. Für Folgeschäden können wir keine Haftung übernehmen.
Please sign in order to confirm the accuracy of the text, images, colors and position of the layout.
We assume no liability for damage of any kind that may occur.

APPROVED ON THE 10/08/2024
VICTORIA LEPERCQ

180

180

Arrens

FORTE

8 mm



19,3 cm
129,1 cm
x 8 = 1,99 m²



- FR Revêtement de sol stratifié
- ES Suelo laminado
- PT Pavimento flutuante laminado
- IT Pavimento laminato
- EL Δαπέδο laminate
- PL Podłogi laminowane
- RO Acoperire stratificată pentru sol
- EN Laminate flooring
- UA Ламінована покриття для підлоги
- BR Pisco laminado (Contém 8 peças)



Adeo Services 135 Rue Sadi Carnot - CS00001 59790 RONCHIN - France. UA - Виробник: ТОВ "Адіо Сервісес С.А.", вул. Сади Карно, СS 00001, 59790 Роншен, Франція. Імпортер: ТОВ "Лерой Мерлін Україна", 04201 Україна, м.Київ, вул. Полярна 17А, +380 44 498 46 00. Імпортер приймає претензії від споживачів щодо товару, а також проводить його ремонт, технічне і гарантійне обслуговування. BR - Importado e distribuído por LEROY MERLIN COMPANHIA BRASILEIRA DE BRICOLAGEM CNPJ: 01.438.784/0001-05. Rua Pascoal Pires, nº 525, 6º andar c/j 61 e 64, Vila Cordeiro, São Paulo -SP, CEP: 04.581-060 CALM (Central de Atendimento Leroy Merlin) Capitais 4020-5376 Demais Regiões 0900-0205376. ZA - Imported by Adeo South Africa (PTY) LTD T/A Leroy Merlin, Hosted in Leroy Merlin Fourways Store 35 Roos Street, Witkoppen Ext 97, Sandton, 2191 Johannesburg, Gauteng, South Africa Tel: +27 10 493 8000 Email: contact@leroymerlin.co.za

BR - Prazo de validade: Indeterminada. Produto não perecível. Contém 8 peças. IMAGENS ILUSTRATIVAS.
UA - Строк придатності: необмежений. Дата виготовлення: див. на виробі або на упаковці.
EN - Made in Germany. UA - Країна походження: Німеччина. BR - Fabricado na Alemanha.

FR * Garantie 20 ans. ES * 20 años de garantía. PT * Garantia de 20 anos. IT * Garanzia 20 anni. EL * Εγγύηση 20 ετών.
PL * 20 lata gwarancji. RO * Garanție 20 ani. EN * 20 year warranty. UA * Гарантія 20 років. BR * 20 anos de garantia.



EU Ecolabel: DE/035/004

EF2667_08/2023



FR - Etendue de la garantie. La garantie commerciale est valable à compter de la date de livraison du produit au client. La garantie couvre uniquement le valeur du produit. Exclusions de garantie: Usages du produit non prévus, défaut d'aspect suite à l'application d'un produit d'entretien non approprié, usure graduelle, progressive et prévisible du produit, désordre consécutif à une pose ne respectant pas les règles d'installation et les indications de la notice, dégatés générés par la chute d'objets et dégâts des eaux. Pour toutes autres informations veuillez contacter votre revendeur.

ES - Ámbito de la garantía. La garantía comercial es válida a partir de la fecha de entrega del producto al cliente. La garantía cubre únicamente el precio del producto. Exclusiones de la garantía: Usos no previstos del producto, deterioro del aspecto derivado de la utilización de productos de limpieza inadecuados, desgaste gradual, progresivo y previsible del producto, deterioro debido al incumplimiento de las instrucciones de instalación y las indicaciones de las instrucciones de uso, daños producidos por la caída de objetos y daños por agua. Para más información, consulte a su distribuidor.

PT - Validade da garantia. A garantia comercial é válida a partir da data de entrega do produto ao cliente. A garantia cobre apenas o valor do produto. Excluições da garantia: Utilizações não previstas ou indevidas do produto, má aparência resultante da aplicação de um produto de manutenção não adequado, desgaste gradual, progressivo e previsível do produto, defeitos provocados por uma instalação feita sem respeitar as regras de instalação e as indicações das instruções de utilização, deterioração decorrente da utilização inadequada dos produtos de limpeza, deterioração decorrente do uso de produtos de limpeza inadequados, danos ocasionados pela queda de objetos e/ou provocados por água e/ou humidade. Contate o seu revendedor se necessitar de informações adicionais.

IT - Garanzia. La garanzia commerciale è valida a partire dalla data di consegna del prodotto al cliente. La garanzia copre solo il prezzo del prodotto. Sono escluse dalla garanzia: utilizazioni del prodotto non previste, danni derivanti dall'uso di prodotti di manutenzione non appropriati, usura graduale, progressiva e prevedibile del prodotto, difetti conseguenti ad una posa non rispettosa delle regole di installazione e le indicazioni del manuale, danni prodotti dalla caduta di oggetti e danni causati dall'acqua. Per tutte le altre informazioni contattare il rivenditore.

EL - Όρος εγγύησης κάλυψης. Η εμπορική εγγύηση ισχύει από την ημερομηνία παράδοσης του προϊόντος στον πελάτη. Η εγγύηση καλύπτει μόνο την αξία του προϊόντος. Εξαιρούνται από την εγγύηση: Μη προβλεπόμενες χρήσεις του προϊόντος, ελάττωμα στην όψη εξαιτίας της χρήσης κατάλληλου καθαριστικού προϊόντος, φθορά και προοδευτική, προεξοφλήσιμη βλάβη του προϊόντος, διαταραχή των συνόρων εγκατάστασης και τα υπολείμματα των ελαττωμάτων, ζημιές που προκύπτουν από την πτώση αντικείμενων ή από νερό. Για κάθε άλλη πληροφορία, επικοινωνήστε με το κατάστημα πώλησης.

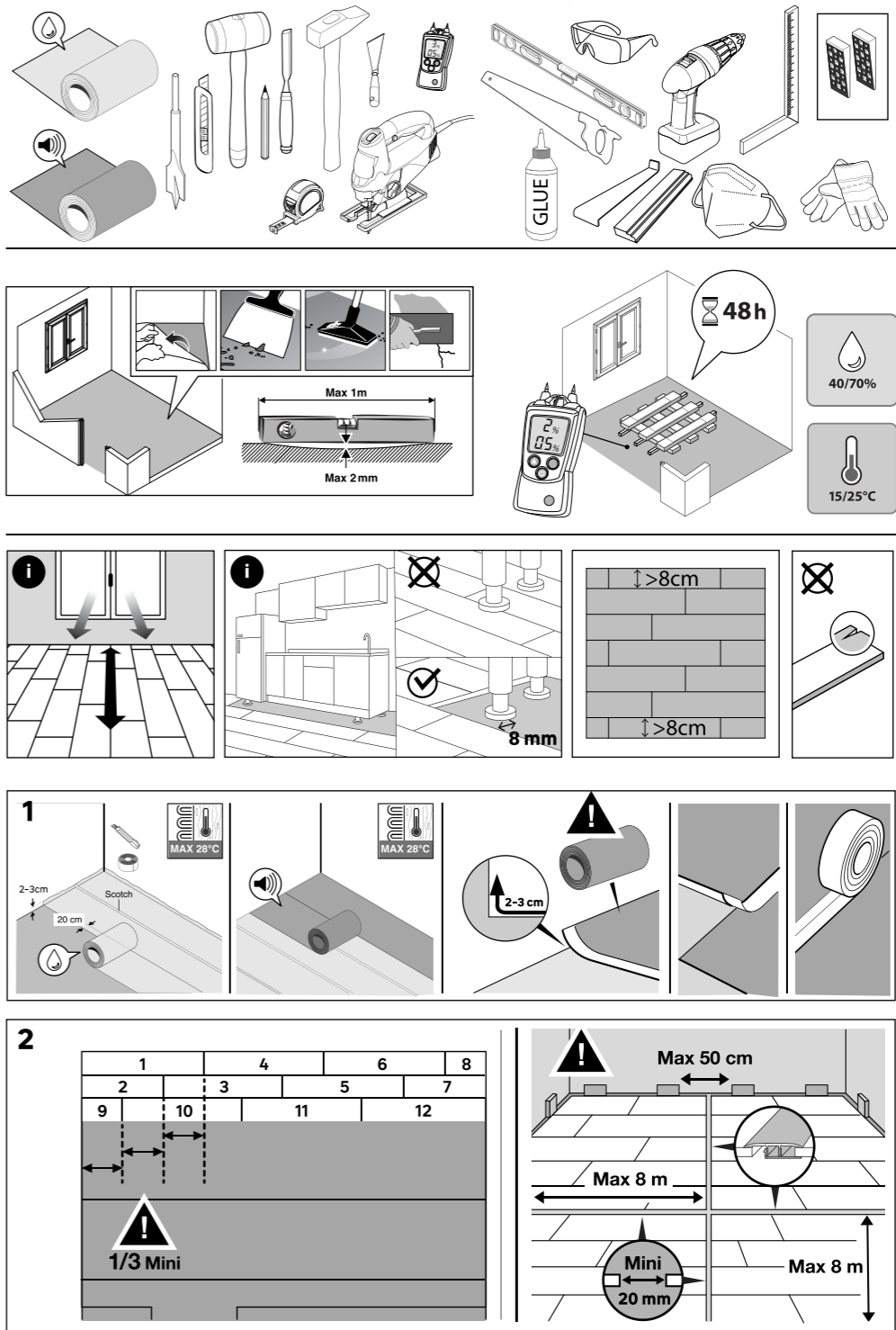
PL - Zakres gwarancji. Gwarancja handlowa obowiązuje od daty dostarczenia produktu do klienta. Gwarancja jest ograniczona do wartości produktu. Gwarancja nie obejmuje: korzystania z produktu w sposób niezgodny z przeznaczeniem, naturalnego, stopniowego i przewidywanego zużycia produktu, uszkodzeń powstałych na skutek niewłaściwej instalacji i wskazywanych w instrukcji, uszkodzeń powstałych w skutek użycia lub dostania się wody do urządzenia. Aby uzyskać szczegółowe informacje, należy skontaktować się ze sprzedawcą produktu.

RO - Durata garanției. Garanția comercială este valabilă începând de la data livrării produsului către client. Garanția acoperă exclusiv valoarea produsului. Excluzi din garanție: Utilizări neprevăzute ale produsului, defecte de aspect aparute ca urmare a folosirii unui produs de întreținere necorespunzător, uzură treptată, progresivă și previzibilă a produsului, degradările rezultate dintr-o montare care nu respectă regulile de instalare și indicațiile din instrucțiunile de utilizare, deteriorările generate prin căderea obiectelor sau inundare. Pentru orice alte informații vă rugăm să contactați magazinul din care l-ați cumpărat.

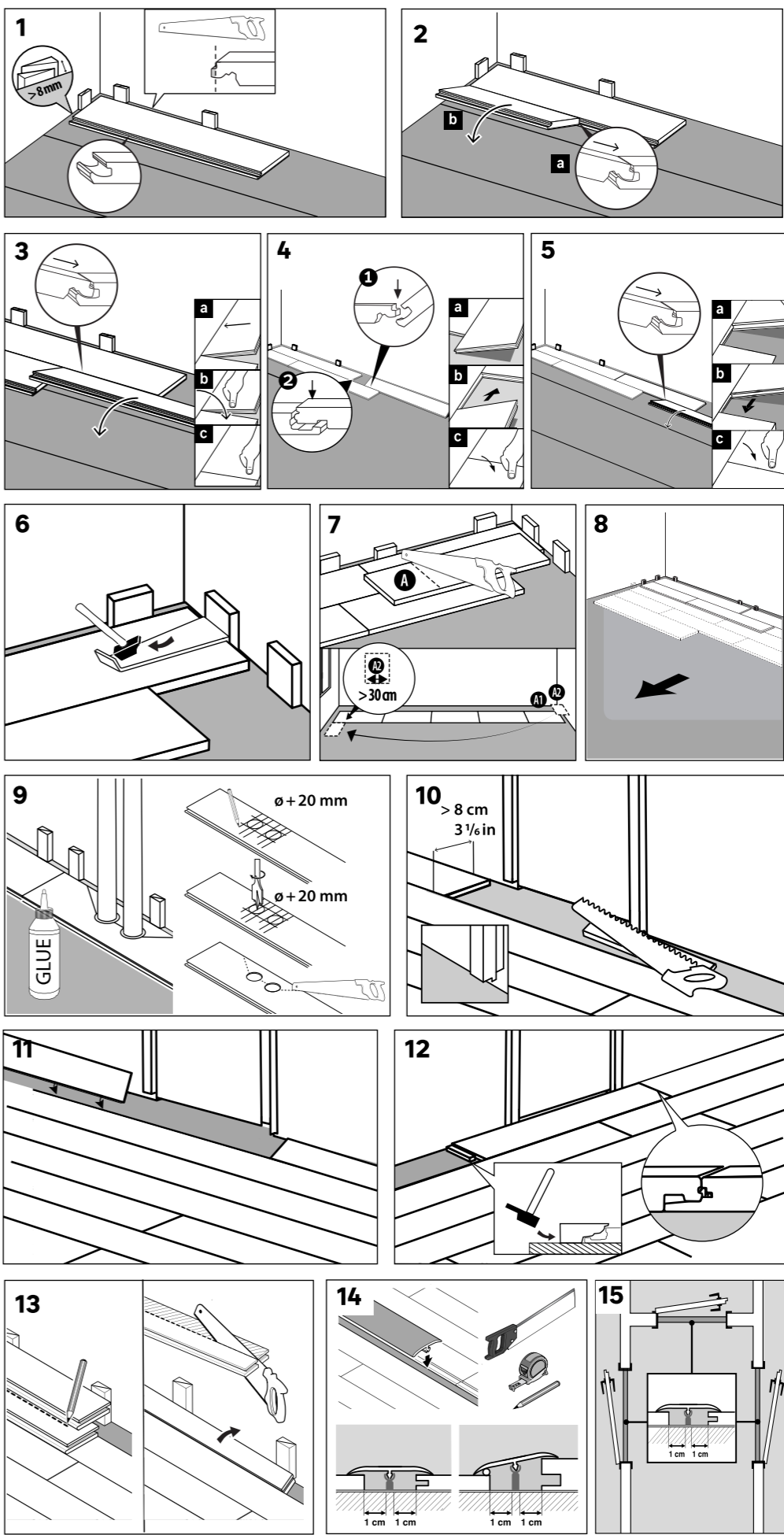
EN - Scope of the warranty. The commercial warranty is valid from the delivery date of the product to the customer. The warranty covers the value of the product only. Warranty exclusions: unanticipated uses of the product, a defect in its appearance following the use of an inappropriate cleaning product, gradual, progressive and predictable wear of the product, a defect resulting from installation not complying with the installation rules and the instructions provided, damage generated by falling objects and water damage. For all other information, contact your retailer.

UA - Поширення гарантії. Комерційна гарантія вступила в силу з дати доставки продукту клієнту. Гарантія поширюється виключно на вартість продукту. Гарантія не покриває такі випадки: використання продукту не за призначенням, зовнішні дефекти продукту в результаті використання неадекватних засобів із догляду, передбачуваний поступовий знос продукту, пошкодження в результаті невідповідної рекомендації щодо установки продукту та виник, зазначених в інструкції, пошкодження, викликані падінням предметів або вливанням води. За будь-яке інше інформацію звертайтеся до свого дистрибутора.

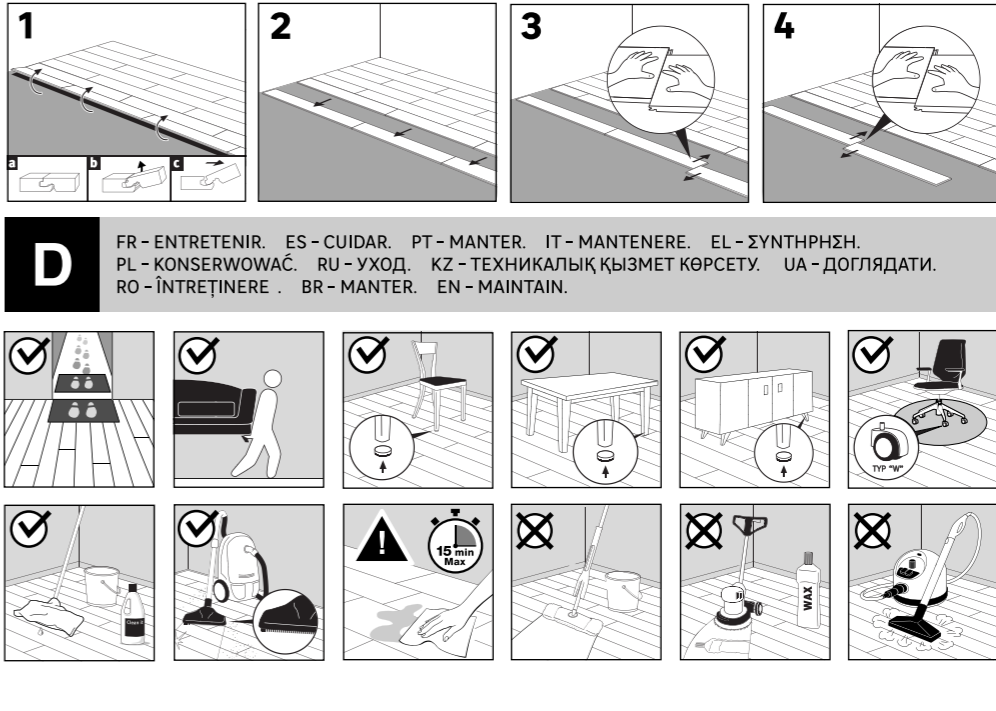
FR - PRÉPARER ES - PREPARAR PT - PREPARAR IT - PREPARARE EL - ΠΡΟΕΤΟΙΜΑΣΙΑ
PL - PRZYGOTOWAĆ RU - ПОДГОТОВКА KZ - ДАЙЫНДЫҚ UA - ПІДГОТУВАТИ RO - PREGĂTIRE
BR - PREPARAR EN - PREPARE



FR - POSER ES - COLOCAR PT - INSTALAR IT - POSARE EL - ΤΟΠΟΘΕΤΗΣΗ PL - POŁOŻYĆ
RU - УКЛАДКА KZ - ТӘСЕУ UA - УКЛАДАТИ RO - ASAMBLARE BR - APLICAR EN - LAY



FR - DÉMONTER ES - DESMONTAR PT - DESMONTAR IT - SMONTARE EL - ΑΠΟΣΥΝΑΡΜΟΛΟΓΗΣΗ
PL - ZDEMONTOWAĆ RU - ДЕМОНТАЖ KZ - БӨЛШЕКТЕҮ UA - ДЕМОНТУВАТИ
RO - DEZASAMBLARE BR - DESMONTAR EN - DISASSEMBLE



FR - ENTRETIEN ES - CUIDAR PT - MANTER IT - MANTENER EL - ΣΥΝΤΗΡΗΣΗ
PL - KONSERWOWAĆ RU - УХОД KZ - ТЭХНИКАЛЫҚ ҚЫЗМЕТ КӨРСЕТУ UA - ДОГЛЯДАТИ
RO - ÎNTREȚINEREA BR - MANUTEN. EN - MAINTAINANCE