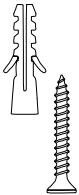
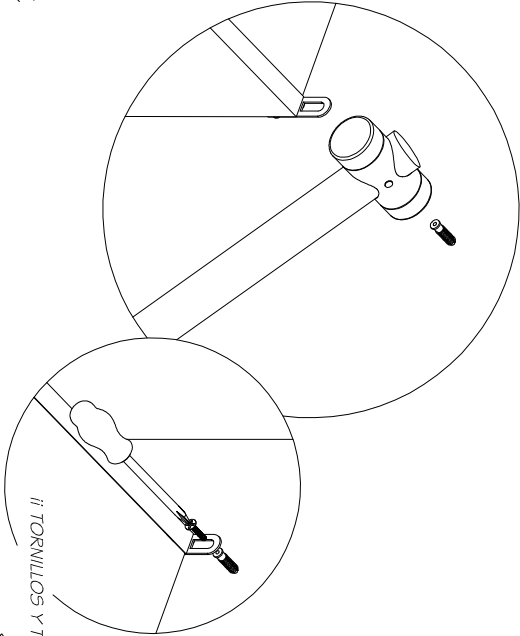
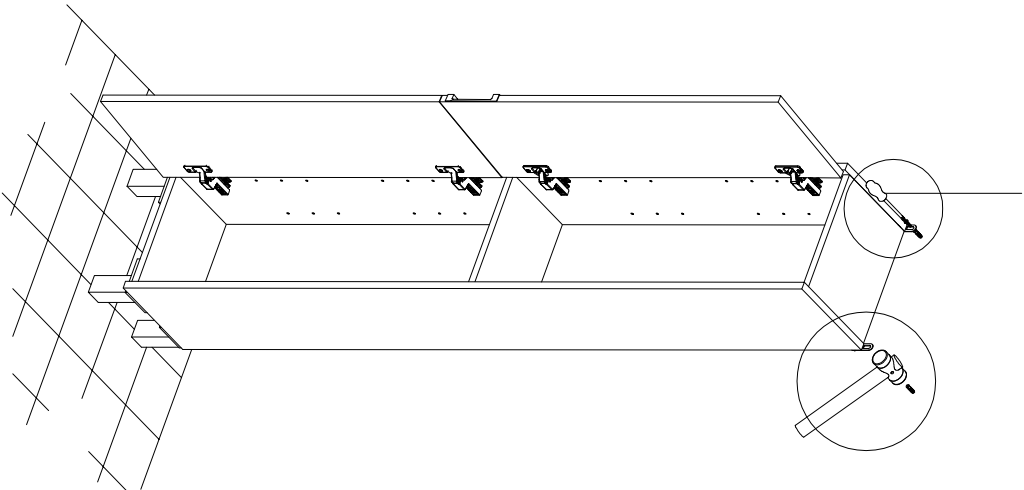
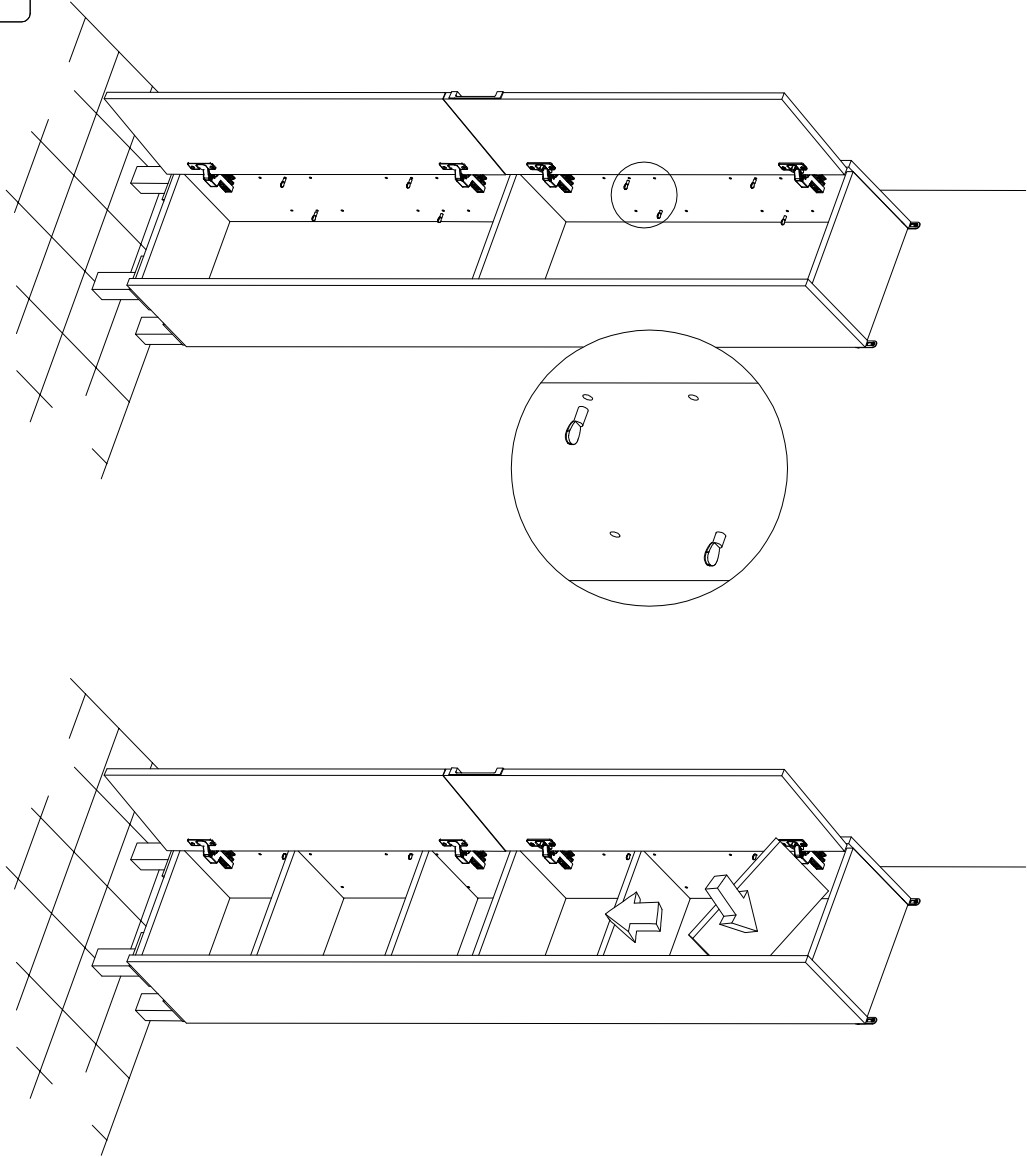


La fijación del mueble a la pared, requiere una elección adaptada al modo de fijación y tipo de soporte.  
Aportamos posibles soluciones, pero en ningún caso nos hacemos responsables de la decisión tomada por el instalador.  
La calidad y durabilidad del modo de fijación del mueble, queda bajo la entera responsabilidad de su instalador.

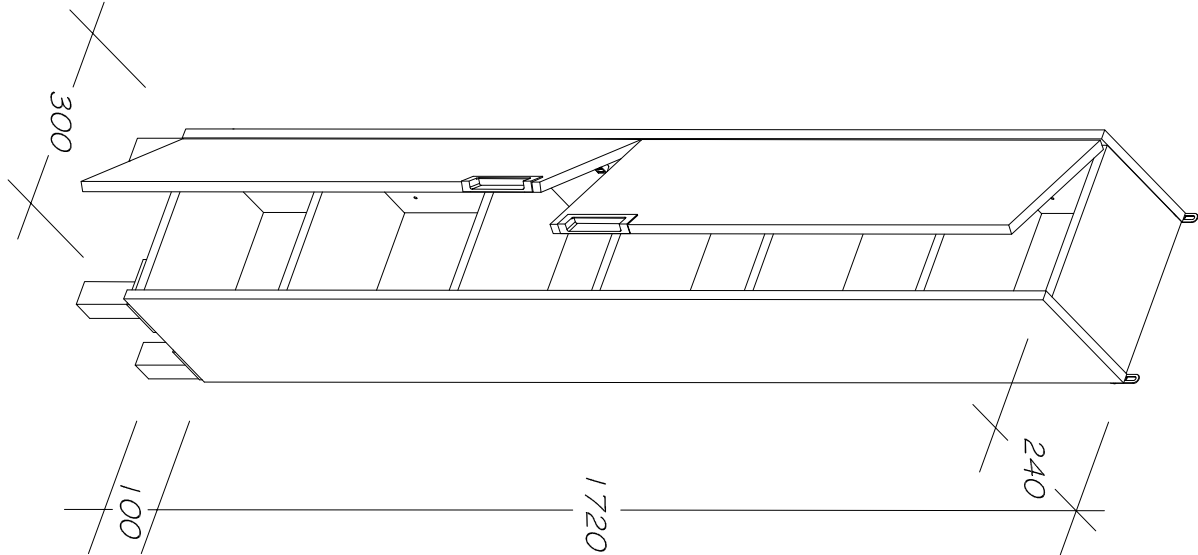
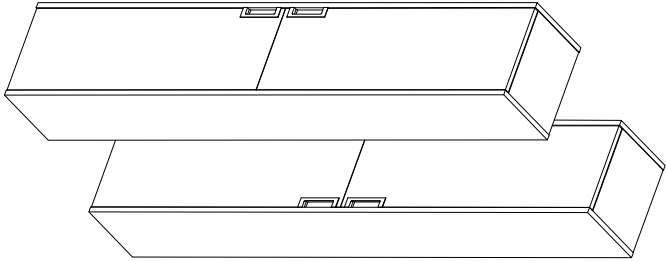
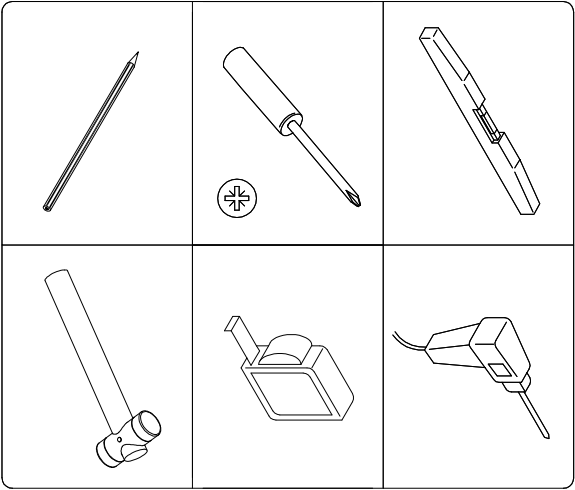
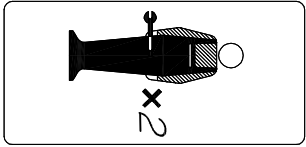
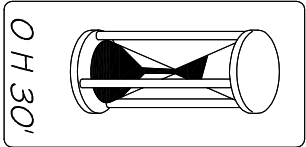


!! TORNILLOS Y TACOS NO INCLUIDOS!!



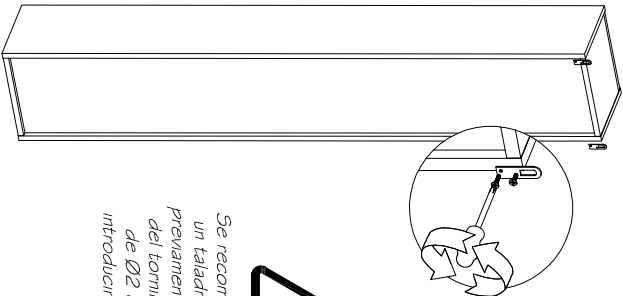
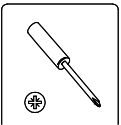
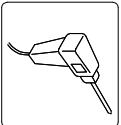
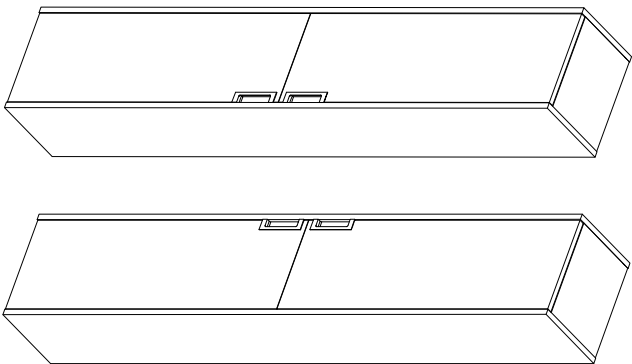
# COLUMNA CAROL

MANUAL DE MONTAJE  
NOTICE DE MONTAGE  
ASSEMBLING INSTRUCTIONS  
ISTRUZIONI DI MONTAGGIO  
MONTAGEANLEITUNG  
ISTRUCȚIUNI DE MONTAJE  
INSTRUCJA MONTAŻU



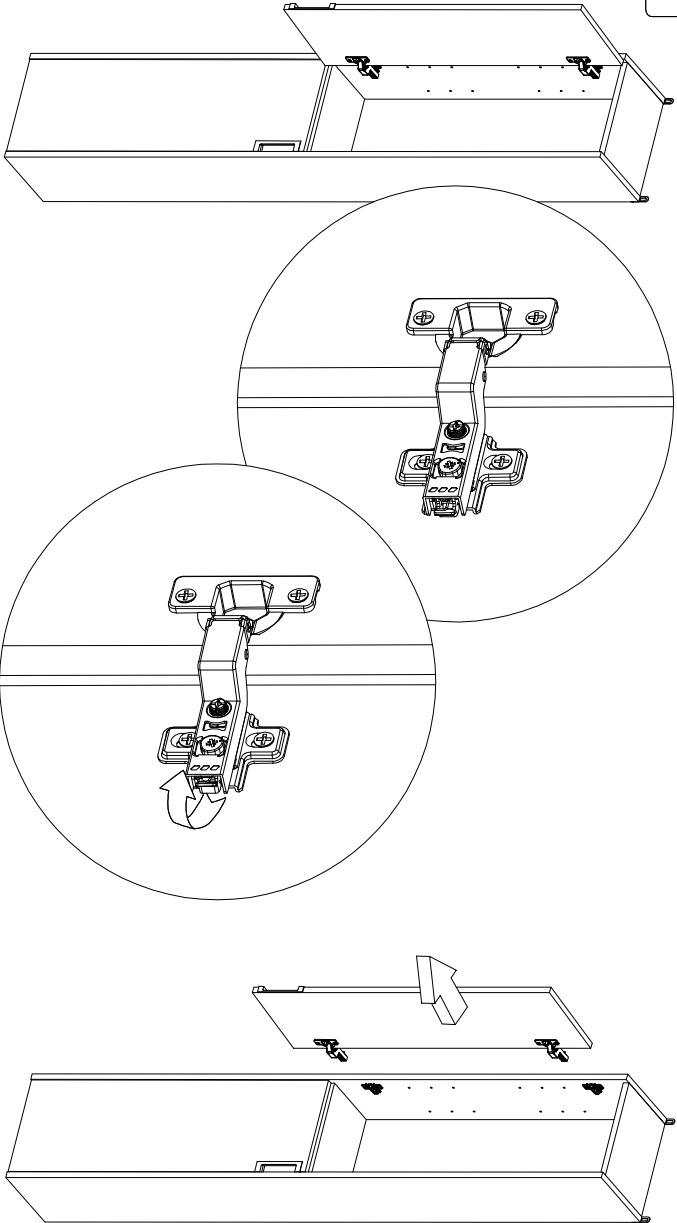
1

⚠ Antes de fijar las chapas de pared y las patas a la columna, elegir la apertura de puertas deseada volteando la columna en la posición que más nos interese

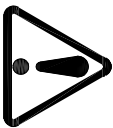


Se recomienda el uso de un taladro para puntear previamente el alojamiento del tornillo. (Usar broca de Ø2 o inferior y no introducir mas de 10mm)

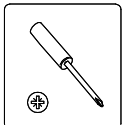
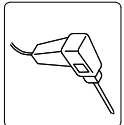
2



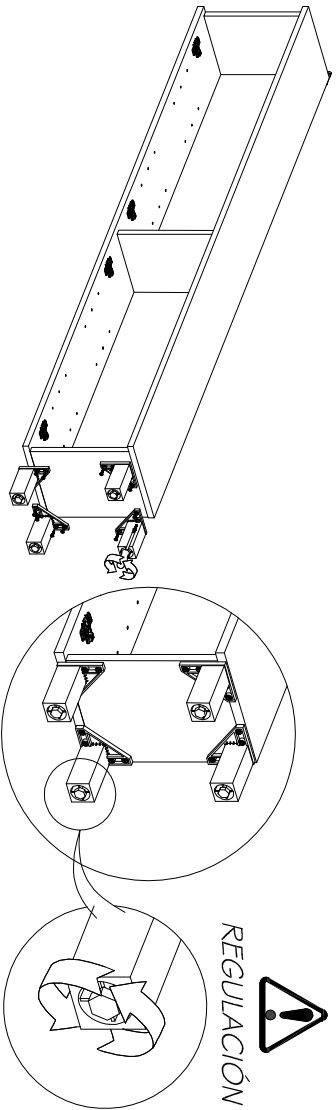
3



Se recomienda el uso de un taladro para puntear previamente el alojamiento del tornillo. (Usar broca de Ø2 o inferior y no introducir mas de 10mm)



REGULACIÓN



4

