

Modello/Model	Watt	Alimentazione/ Input	IP
URANO 1021 UR1021IN00	2W	230Vac	IP65
URANO 1021 UR1021CCT	2W	230Vac	IP65

IT ISTRUZIONI DI SICUREZZA

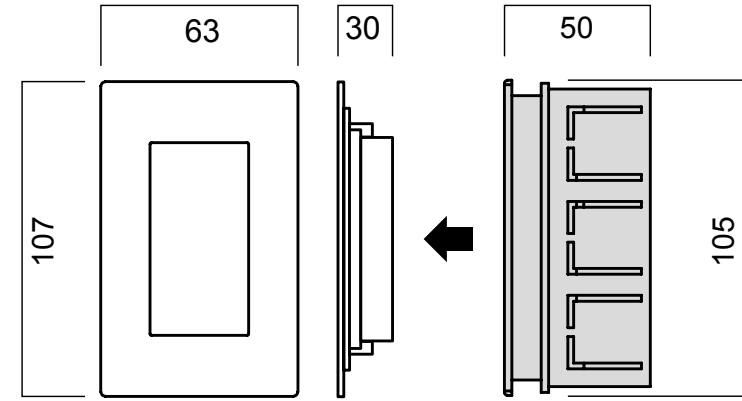
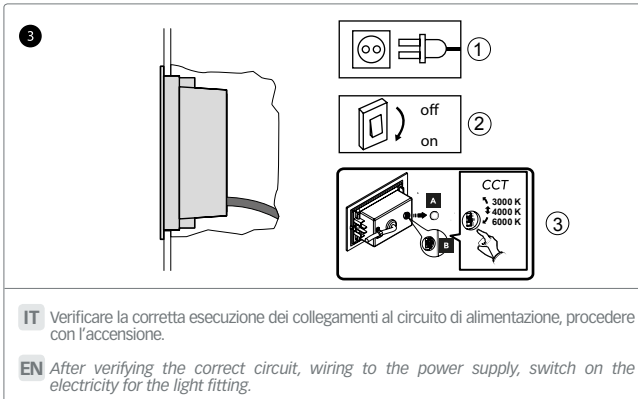
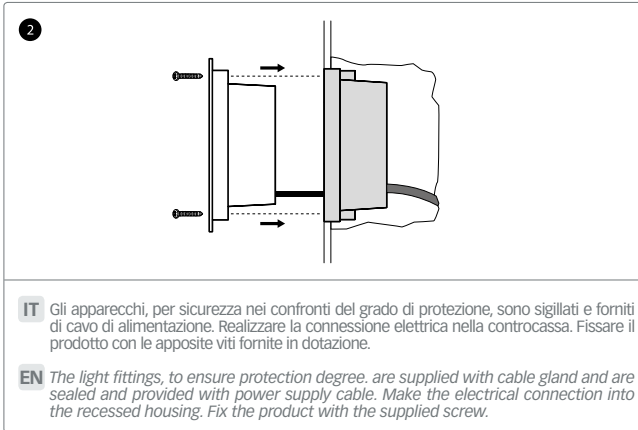
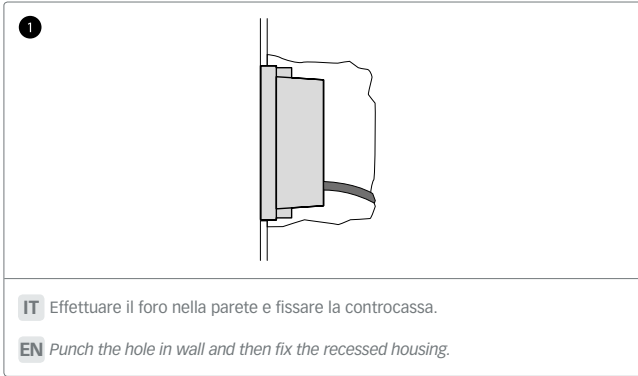
- L'apparecchio deve essere installato, connesso e testato da un elettricista qualificato e in accordo con le norme vigenti.
- Disconnettere l'alimentatore prima dell'installazione o della manutenzione dell'apparecchio e assicurarsi che i cavi non vengano danneggiati.
- Pulire l'apparecchio con un panno leggero e un detergente a pH neutro.
- Laddove si abusasse dell'apparecchio o si apportassero modifiche, la garanzia sarebbe da considerarsi nulla.
- Il fornitore è libero di apportare modifiche al design, specificazioni ed istruzioni di montaggio.
- Non fissare mai i LED con gli occhi, in quanto l'esposizione diretta e prolungata potrebbe causare danni alla vista.

EN SAFETY INSTRUCTIONS

- The device should be installed, connected and tested by a qualified electrician, and in accordance with local regulations.
- Turn off the power supply before installation or maintenance of the device, and make sure that the cables will not be squeezed or damaged by sharp edges.
- Clean the device with a soft cloth and a standard pH neutral detergent. Stainless steel surfaces should be maintained regularly.
- Misuse or changes to the device cause loss of warranty.
- The manufacturer is free to change the design, specifications and instructions for assembly.
- Never stare into the LEDs with your eyes, as direct and prolonged exposure could cause damage to your eyesight.

Made in CHINA

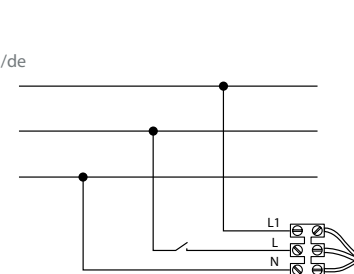
ISTRUZIONI PER L'INSTALLAZIONE/INSTALLATION INSTRUCTIONS



L1 emergenza/emergency
urgence/Notfall/ emergencia/de
urgência/ έκτακτης ανάγκης

L fase/phase/ étape/Seite/
scenario/etapa/ στάδιο

N neutro/neutral/Neutre/
Neutral/neutro/neutros/
ουδέτερη



Dimensione del taglio:
Cutting size:
Taille de coupe:
Schnittgröße:
Tamaño del corte:
Dimensão de corte:
Μέγεθος κοπής :

105x65mm



ATTENZIONE: Il triangolo che racchiude un fulmine, indica che nell'apparecchio sono presenti alte tensioni, che possono mettere in grave pericolo l'incolumità di chi apre il mobile.

WARNING: A lightning drown inside the triangle, means that inside the item there are high voltages, that can cause grave danger to the operator who open the cabinet.

AVERTISSEMENT : Le triangle entourant un éclair indique la présence de hautes tensions dans l'appareil, ce qui peut sérieusement mettre en danger la sécurité de la personne qui ouvre le coffret.

WARNUNG! Ein Blitz innerhalb des Dreiecks bedeutet, dass im Inneren des Geräts hohe Spannungen herrschen, die eine große Gefahr für den Bediener darstellen können, der den Schrank öffnet.

ADVERTENCIA: El triángulo que rodea un rayo indica la presencia de alta tensión en el interior del aparato, lo que puede poner en grave peligro la seguridad de cualquier persona que abra la caja.

AVISO: O triângulo que rodeia um relâmpago indica a presença de altas tensões no interior do equipamento, o que pode pôr seriamente em perigo a segurança de qualquer pessoa que abra a caixa.

ΠΡΟΕΙΔΟΠΟΙΗΣΗ: Το τρίγωνο που περιβάλλει έναν κεραυνό υποδεικνύει την παρουσία υψηλών τάσεων στο εσωτερικό του εξοπλισμού, οι οποίες θα μπορούσαν να θέσουν σε σοβαρό κίνδυνο την ασφάλεια οποιουδήποτε ανοίγει το περίβλημα.



ATTENZIONE: Il triangolo che racchiude un punto esclamativo, indica che prima di iniziare ad utilizzare l'apparecchio è necessario essere a conoscenza delle avvertenze riportate nel libretto di istruzioni.

WARNING: The exclamation mark drown inside the triangle, means that before using the item it is necessary to take note of the warnings present inside the instruction manual.

AVERTISSEMENT: Le triangle entourant un point d'exclamation indique que vous devez prendre connaissance des avertissements contenus dans le manuel d'instructions avant de commencer à utiliser l'appareil.

WARNING: The exclamation mark drown inside the triangle, means that before using the item it is necessary to take note of the warnings present inside the instruction manual.

ADVERTENCIA: El triángulo que rodea un signo de exclamación indica que debe leer las advertencias del manual de instrucciones antes de utilizar el aparato.

AVISO: O triângulo que envolve um ponto de exclamação indica que deve ler os avisos no manual de instruções antes de utilizar o aparelho.

ΠΡΟΕΙΔΟΠΟΙΗΣΗ: Το τρίγωνο που περιβάλλει ένα θαυμαστικό σημάδι υποδεικνύει ότι πρέπει να διαβάσετε τις προειδοποιήσεις στο εγχειρίδιο οδηγιών χρήσης πριν χρησιμοποιήσετε τη συσκευή.

FR

CONSIGNES DE SÉCURITÉ

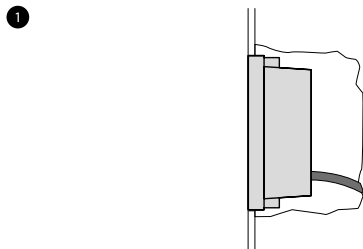
- L'appareil doit être installé, connecté et testé par un électricien qualifié et conforme à la réglementation en vigueur.
- Coupez l'alimentation électrique avant d'installer ou d'entretenir l'appareil et assurez-vous que les câbles ne sont pas endommagés.
- Nettoyer l'appareil avec un chiffon léger et un nettoyant au pH neutre.
- Là où l'appareil est maltraité ou des modifications sont apportées, la garantie serait considérée comme nulle.
- Le fournisseur est libre d'apporter des modifications à la conception, aux spécifications et aux instructions par l'Assemblée.
- Ne fixez jamais les LED avec vos yeux, car une exposition directe et prolongée pourrait endommager votre vue.

DE

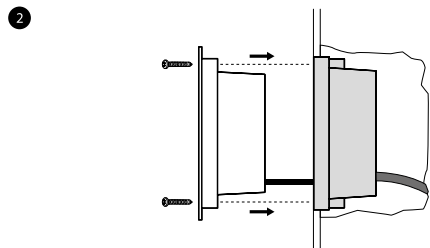
SICHERHEITSHINWEISE

- Das Gerät muss installiert werden, angeschlossen und von einem Elektriker geprüft qualifiziert und im Einklang mit den geltenden Vorschriften.
- Trennen Sie die Stromversorgung, bevor Sie das Gerät installieren oder warten, und stellen Sie sicher, dass die Kabel ordnungsgemäß angeschlossen sind sind nicht beschädigt.
- Reinigen Sie das Gerät mit einem Tuch Leichter und pH-neutraler Reiniger.
- Wenn das Gerät missbräuchlich verwendet wird oder Änderungen vorgenommen werden, erlischt die Garantie.
- Dem Lieferanten steht es frei, Änderungen vorzunehmen zum Design, den Spezifikationen und Anweisungen durch die Versammlung.
- Schauen Sie niemals mit den Augen in die LEDs, da eine direkte und längere Exposition Ihr Sehvermögen schädigen könnte.

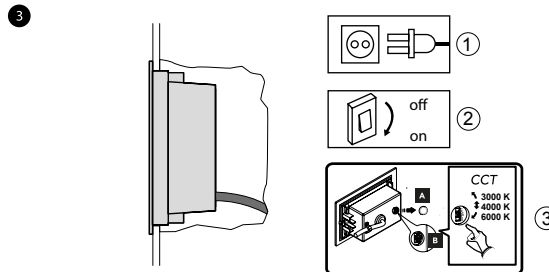
INSTRUCTIONS D'INSTALLATION/INSTALLATIONSANLEITUNG/ INSTRUCCIONES DE INSTALACIÓN/ INSTRUÇÕES DE INSTALAÇÃO/ ΟΔΗΓΙΕΣ ΕΓΚΑΤΑΣΤΑΣΗΣ



- FR** Faites un trou dans le mur et fixez le boîtier extérieur.
- DE** Stanzen Sie das Loch in die Wand und befestigen Sie dann das Einbauehäuse.
- ES** Haz un agujero en la pared y fija la carcasa exterior.
- PT** Faça o furo na parede e depois fixe a caixa de instalação.
- GR** Τρυπήστε την οπή στον τοίχο και στη συνέχεια τοποθετήστε το κουτί εγκατάστασης.



- FR** Pour des raisons de sécurité concernant le degré de protection, les appareils sont scellés et fournis avec un câble d'alimentation. Effectuer le branchement électrique dans le boîtier extérieur. Fixez le produit avec les vis appropriées fournies.
- DE** Die Leuchten, um den Schutzgrad zu gewährleisten, werden mit Kabelverschraubung geliefert und sind abgedichtet und mit Netzanschlusskabel versehen. Stellen Sie den elektrischen Anschluss im Unterputzgehäuse her. Befestigen Sie das Produkt mit der mitgelieferten Schraube.
- ES** Por razones de seguridad relativas al grado de protección, los aparatos están precintados y se suministran con un cable de alimentación. Realice la conexión eléctrica en la carcasa exterior. Fije el producto con los tornillos adecuados suministrados.
- PT** Por razões de segurança relativas ao grau de proteção, os aparelhos são selados e fornecidos com um cabo de alimentação. Efetuar a ligação eléctrica na caixa exterior. Fixar o produto com os parafusos adequados fornecidos.
- GR** Για λόγους ασφαλείας όσον αφορά τον βαθμό προστασίας, οι συσκευές είναι σφραγισμένες και παρέχονται με καλώδιο τροφοδοσίας. Πραγματοποιήστε την ηλεκτρική σύνδεση στο εξωτερικό περιβάλλον. Στερεώστε το προϊόν με τις κατάλληλες βίδες που παρέχονται.



- FR** Vérifier la bonne exécution des connexions au circuit d'alimentation, procéder à l'allumage.
- DE** Nachdem Sie den richtigen Stromkreis und die Verkabelung zur Stromversorgung überprüft haben, schalten Sie den Strom für die Leuchte ein.
- ES** Compruebe que las conexiones al circuito de alimentación son correctas y proceda al encendido.
- PT** Verificar se as ligações ao circuito de alimentação eléctrica estão correctas e, em seguida, proceder à ignição.
- GR** Ελέγξτε ότι οι συνδέσεις στο κύκλωμα τροφοδοσίας είναι σωστές και, στη συνέχεια, προχωρήστε με την ανάφλεξη.



INFORMAZIONE AGLI UTENTI:

Il simbolo del cassonetto barrato riportato sull'apparecchiatura indica che il prodotto alla fine della propria vita utile deve essere raccolto separatamente dagli altri rifiuti. L'utente dovrà, pertanto, conferire l'apparecchiatura integra dei componenti essenziali giunta a fine vita agli idonei centri di raccolta differenziata dei rifiuti elettrici ed elettronici, oppure riconsegnarla al rivenditore al momento dell'acquisto di nuova apparecchiatura di tipo equivalente (senza ulteriore acquisto, se di dimensioni inferiori a 25 cm.). Lo smaltimento abusivo del prodotto da parte dell'utente comporta l'applicazione delle sanzioni amministrative di cui al Decreto Legislativo N. 49 del 14 Marzo 2014.

INFORMATION FOR THE USERS

At the end of its life, the device has to be separated from the other waste. Consign the device and all its components together to a center of electrical and electrotechnical waste recycling center, designated by your local authorities.

INFORMATIONS POUR LES UTILIZATEURS / INFORMATIONEN FÜR DIE BENUTZER / INFORMACION DEL USUARIO / A INFORMACAO DOS UTILIZADORES / ΠΛΗΡΟΦΟΡΙΕΣ ΓΙΑ ΧΡΗΣΤΕΣ

F – Qu'en fin de vie, l'appareil doit être séparé des autres déchets. Consigner l'appareil et tous ses composants dans un centre approprié de recyclage des déchets électroniques et électrotechniques, désigné par vos autorités locales.
D – Das Gerät am Ende seiner Lebensdauer von den anderen Abfällen getrennt werden muss. Der Benutzer sollte das Gerät und alle seine Komponenten zusammen mit einem geeigneten Zentrum des elektronischen und elektrotechnischen Abfallrecyclingzentrum, das von ihren örtlichen Behörden benannt ist, verteilen.
E – Al final de su vida útil, el dispositivo debe separarse de los otros residuos. El usuario debe remitir el dispositivo y todos sus componentes a un centro adecuado de centro de reciclaje electrónico, designado por las autoridades locales.
P – No final de sua vida, o dispositivo deve ser separado dos outros resíduos. O usuário deve consignar o dispositivo e todos os seus componentes em um centro apropriado de reciclagem de resíduos eletrônicos e eletrotécnicos, designado pelas autoridades locais.
GR - Στο τέλος της ζωής του, η συσκευή πρέπει να διαχωριστεί από τα άλλα απόβλητα. Αποστολέως συσκευών και συσκευών για την παραγωγή ηλεκτρικού και ηλεκτρονικού εξοπλισμού.

ES

INSTRUCCIONES DE SEGURIDAD

- El aparato debe ser instalado, conectado y probado por un electricista cualificado de acuerdo con la normativa vigente.
- Desconecte la alimentación eléctrica antes de instalar o reparar el aparato y compruebe que los cables no están dañados.
- Limpie el aparato con un paño ligero y un limpiador de pH neutro.
- Si el aparato se maltrata o se realizan modificaciones, la garantía se considerará nula.
- Nunca mire fijamente a los LED con los ojos, ya que una exposición directa y prolongada podría dañarle la vista.

PT

INSTRUÇÕES DE SEGURANÇA

- O aparelho deve ser instalado, ligado e testado por um electricista qualificado, de acordo com as normas em vigor.
- Desligar a alimentação eléctrica antes de instalar ou reparar o aparelho e verificar se os cabos não estão danificados.
- Limpar o aparelho com um pano leve e um produto de limpeza de pH neutro.
- Se o aparelho for maltratado ou se forem efectuadas modificações, a garantia será considerada nula e sem efeito.
- Nunca olhe para os LEDs com os olhos, uma vez que a exposição direta e prolongada pode causar danos na sua visão.

GR

ΟΔΗΓΙΕΣ ΑΣΦΑΛΕΙΑΣ

- Η συσκευή πρέπει να εγκατασταθεί, να συνδεθεί και να ελεγχθεί από εξειδικευμένο ηλεκτρολόγο και σύμφωνα με τους ισχύοντες κανονισμούς.
- Αποσυνδέστε την παροχή ρεύματος πριν από την εγκατάσταση ή τη συντήρηση της συσκευής και βεβαιωθείτε ότι τα ι καλώδια είναι σωστά συνδεδεμένα και δεν έχουν υποστεί ζημία.
- Καθαρίστε τη συσκευή με ένα πανί ελαφρύ και ουδέτερο καθαριστικό pH.
- Εάν η συσκευή χρησιμοποιηθεί μελάθος τρόπο ή γίνουν τροποποιήσεις, η εγγύηση θα ακυρωθεί.
- Ο προμηθευτής είναι ελεύθερος να κάνει αλλαγές στο σχεδιασμό, τις προδιαγραφές και τις οδηγίες από τη συναρμολόγηση.
- Μην κοιτάτε ποτέ τις λυχνίες LED με τα μάτια σας, καθώς η άμεση και παρατεταμένη έκθεση θα μπορούσε να προκαλέσει βλάβη στην όρασή σας.