



[www.tohaadesign.com](http://www.tohaadesign.com)

---

**Siège social:** Tohaa Design - 15 rue de Miromesnil, 75008 Paris

**Tel:** +33(0)9 82 55 33 75

**Email:** [info@tohaadesign.com](mailto:info@tohaadesign.com)



**TOHAADesign VOUS REMERCIE  
POUR VOTRE ACQUISITION!**

---

**TOHAA DESIGN THANKS YOU FOR  
YOUR PURCHASE!**

Votre satisfaction est notre première source d'envie.  
Souhaitant instaurer un lien étroit avec chacun de nos  
clients, nous vous invitons à suivre notre actualité sur  
nos pages Facebook et Instagram.

**Toute l'équipe TohaaDesign**

---

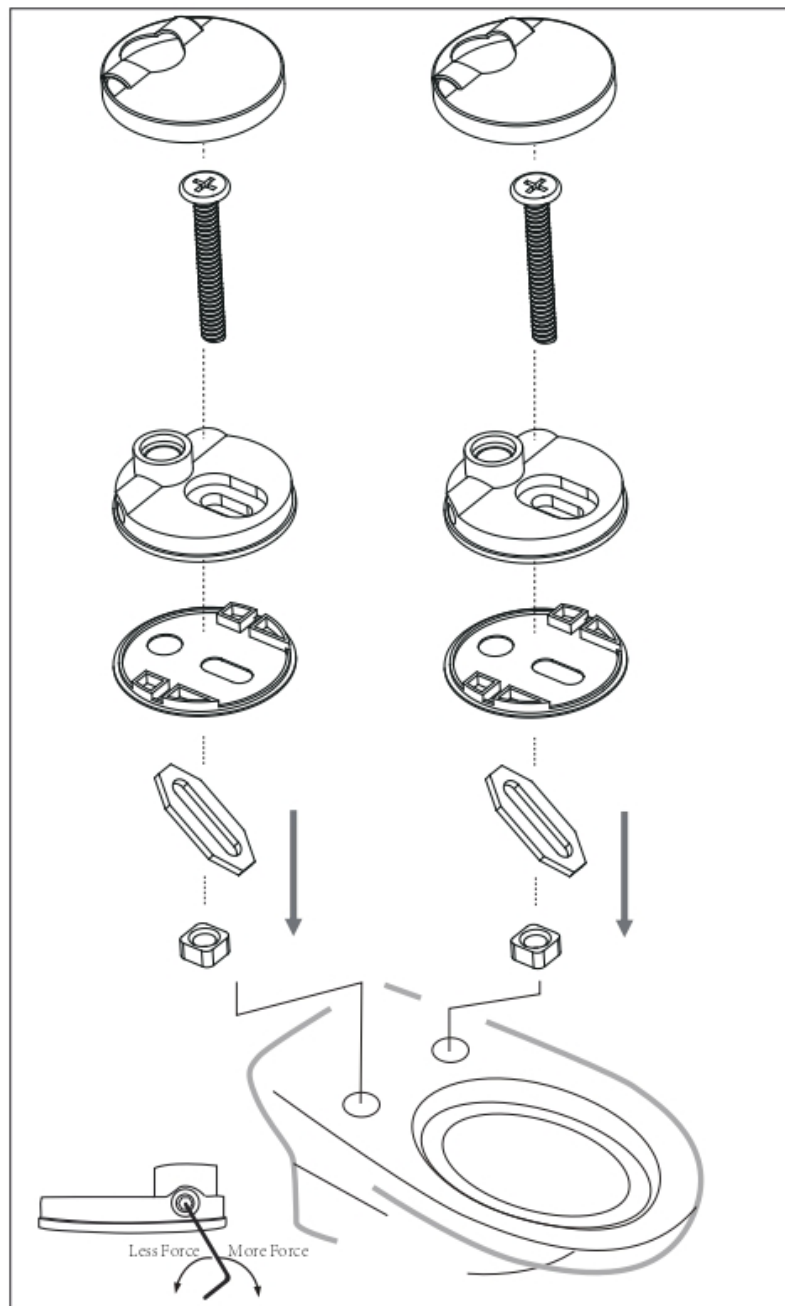
You satisfaction is our number one priority. We wish to  
stay connected with ever client, and invite  
you to follow our updates on Facebook and Instagram.

**From all the team at Tohaa Design.**

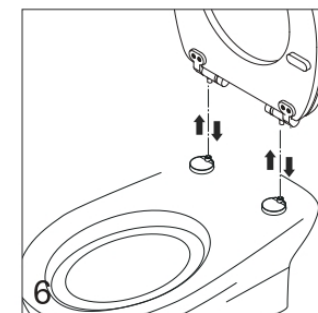
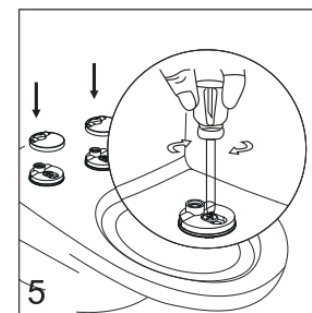
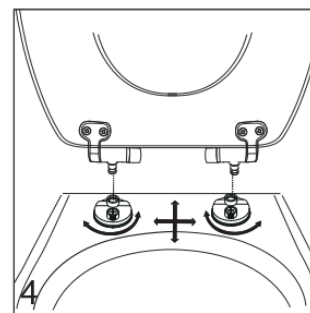
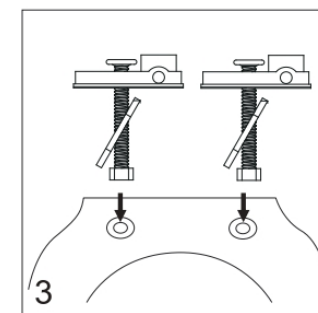
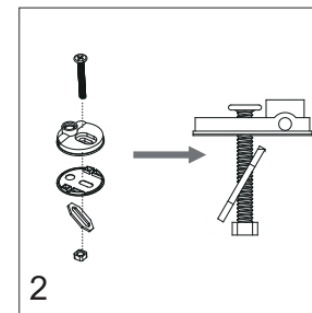
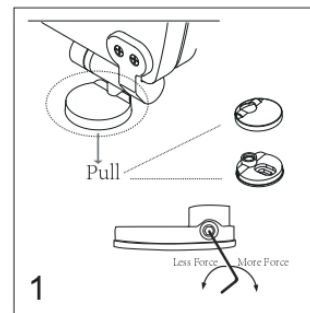
Suivez nous / Follow us



## INSTALLATION / INSTRUCTIONS



Just one or two turns, do not unscrew completely. ↓



TUTORIEL FRANÇAIS



ENGLISH TUTORIAL



DEUTSCHES TUTORIAL

## ENTRETIEN / MAINTENANCE

**Entretien:** Utiliser une éponge humide et sécher avec un chiffon doux. NE PAS UTILISER de produits à base d'acides, vinaigre blanc, produits abrasifs ou sans rinçage.

**Maintenance:** Use a damp sponge and dry with a soft cloth. DO NOT USE acid-based products, white vinegar, abrasive products or no-rinse products.