

POMIAR TO PODSTAWA



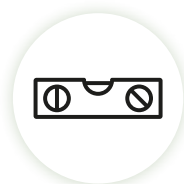
Dokładne wymiary pomieszczenia są niezbędne do wykonania projektu.

Niewłaściwy pomiar niesie ryzyko poważnych błędów w odwzorowaniu pomieszczenia w 3D i nieprawidłowości w trakcie realizacji projektu. Nikt nie chciałby, aby zakupione szafki nie zmieściły się w kuchni albo żeby w zaprojektowanej łazience nie dało się zamontować kabiny prysznicowej. Dlatego w projekcie **wymiary są kluczowe**, ale bez obaw – dzięki naszym poradzom **wykonasz pomiar jak należy**.

Będziesz potrzebować:



Dokładnej miarki
lub dalmierza
laserowego



Poziomicy



Kątomierza
lub przykładnicy

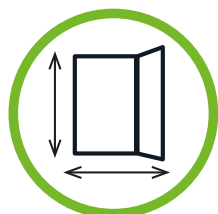


Długopisu
lub ołówka

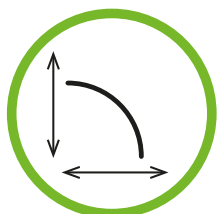


Formularza usługi
projektowania

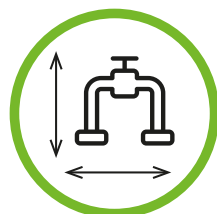
Właściwy pomiar pomieszczenia uwzględnia:



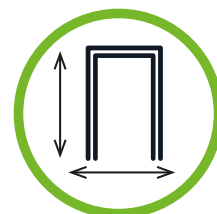
Wymiary ścian



Kąty między
ścianami, odchylenia
od pionu i poziomu



Rozmieszczenie
przyłączy, zaworów,
rur i przewodów



Rozmiary
otworów i wnęk
(okna, drzwi itp.)

Potrzebujesz pomocy? Nasz fachowiec wykona profesjonalny pomiar!

Skorzystaj z płatnej **usługi pomiaru w Leroy Merlin**.

1. Zamów usługę w sklepie u doradcy Działu Serwisu i Usług.
2. Fachowiec skontaktuje się z Tobą w ciągu 48 godzin.
3. W umówionym terminie wykona profesjonalny pomiar, który będzie punktem wyjścia do projektowania Twojego wymarzonego wnętrza.

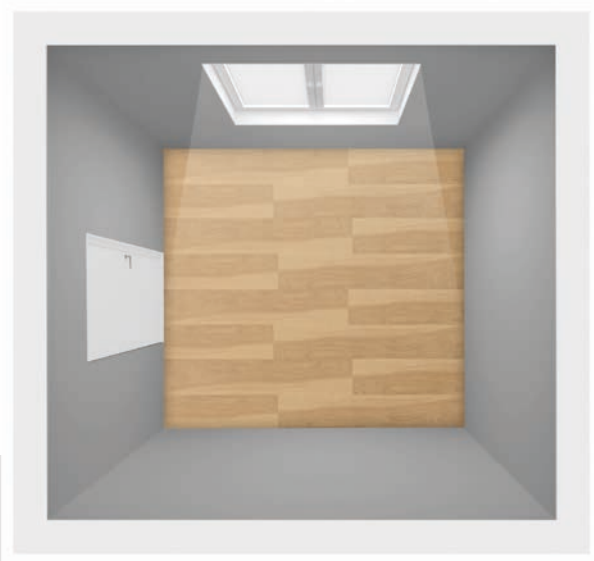
Jeżeli realizacja usługi pomiaru nie będzie możliwa przed zaplanowanym spotkaniem z projektantem – skontaktuj się i przełóż termin wykonania projektu.

KROK 1

Rysunki pomieszczenia z wymiarami wykonaj w **formularzu usługi projektowania**, który znajduje się na kolejnych stronach poradnika. Pamiętaj, aby wypełniony **formularz zabrać ze sobą na spotkanie z projektantem Leroy Merlin**.

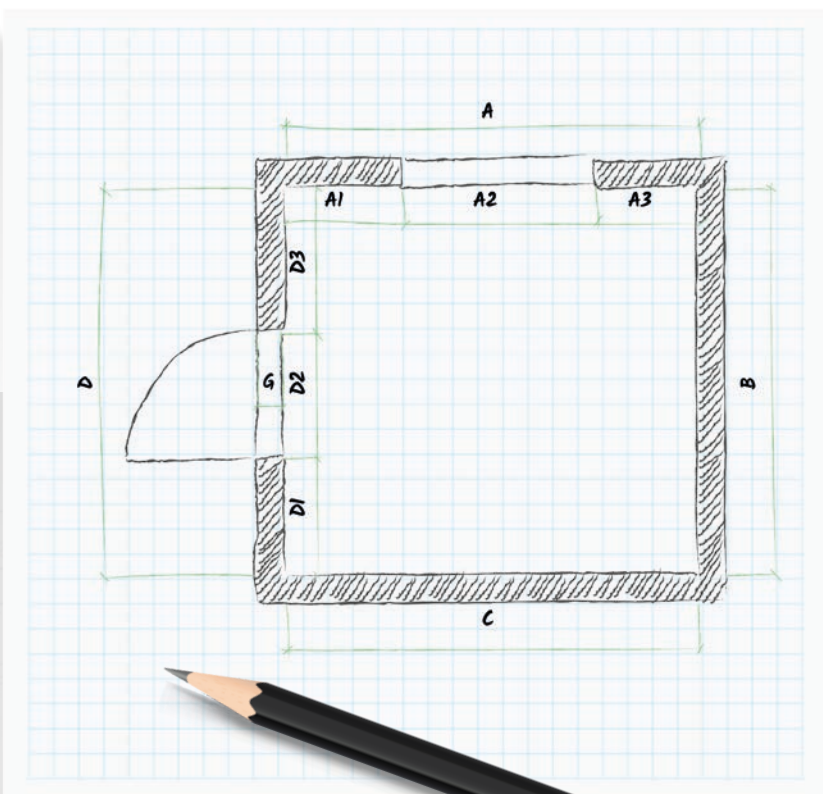
Rzut z góry – ogólny plan pomieszczenia

Narysuj kształt pomieszczenia, zmierz długości poszczególnych ścian i nanieś **wymiary na rysunku [A,B,C,D]**. Upewnij się, że sumy odcinków np. **A1+A2+A3** są równe całej długości **A**.



Oznacz **położenie drzwi** i wskaż kierunek ich otwierania.

Zmierz **grubość ściany** w świetle otworu drzwiowego lub podaj głębokość osadzenia drzwi (jeśli są już zamontowane) [**G**].



Korzystając z kątomierza, sprawdź, czy **kąty między ścianami są proste (90 st)**. Wartości kątów mogą całkowicie zmienić kształt pomieszczenia, a to zaważy m.in. na możliwości wykonania zabudowy kuchennej czy instalacji kabiny prysznicowej.



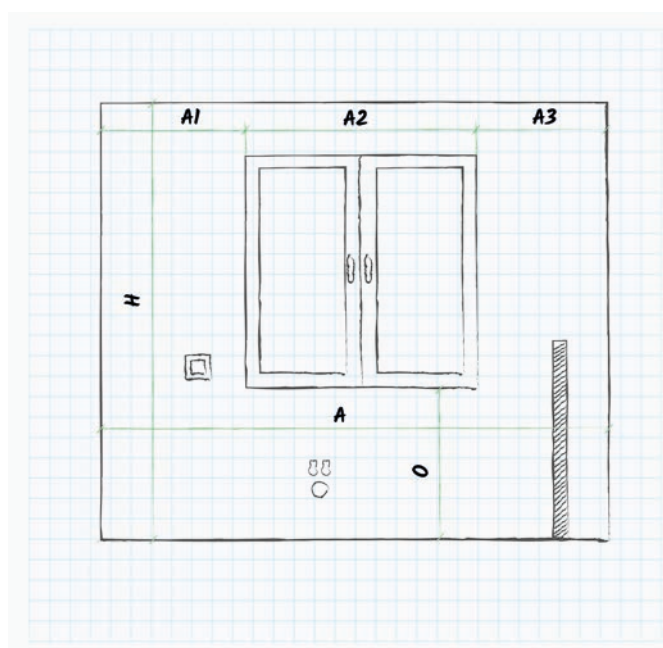
Użyj poziomicy i sprawdź wypoziomowanie podłogi oraz ustawienie ścian względem pionu. **Jeżeli odchylenia będą znaczące (powyżej 1.5 cm na metr bieżący) – nanieś je na rysunku.**

KROK 2

Rzuty ścian i rozmieszczenie przyłączy



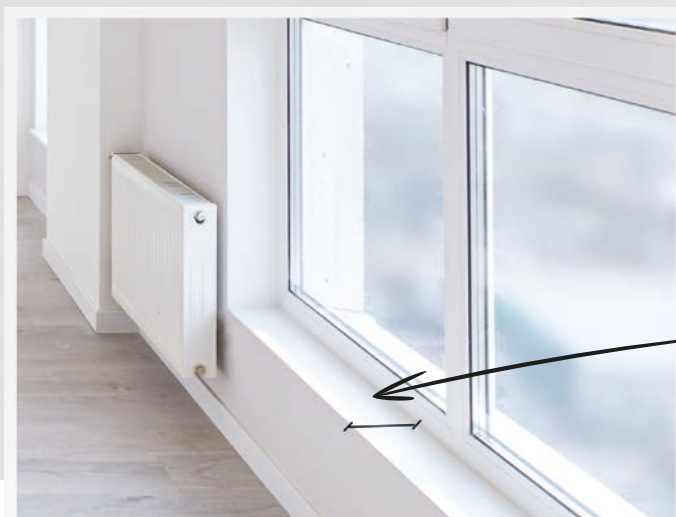
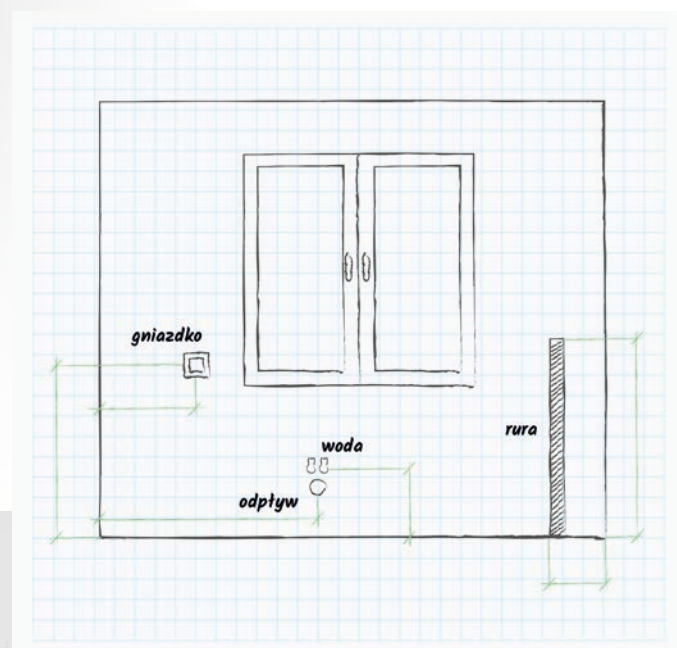
Narysuj rzuty wszystkich ścian. Zmierz wysokość pomieszczenia od podłogi do sufitu [H].



Oznacz położenie okien: odległości w pionie [O] i w poziomie [A1, A2, A3].

Wskaż **rozmieszczenie zaworów, rur i gniazd**, podając ich odległość od narożników ścian, wysokość od podłogi oraz dystans od ściany.

Podawaj odległości **mierzone do środka** danego przyłącza lub odpływu.



Zmierz **głębokość glistu** (od krawędzi wnęki okiennej do ramy okna).

KROK 3

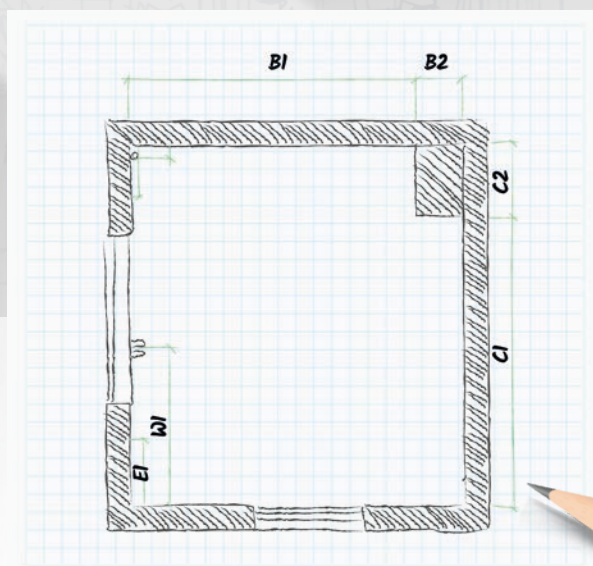
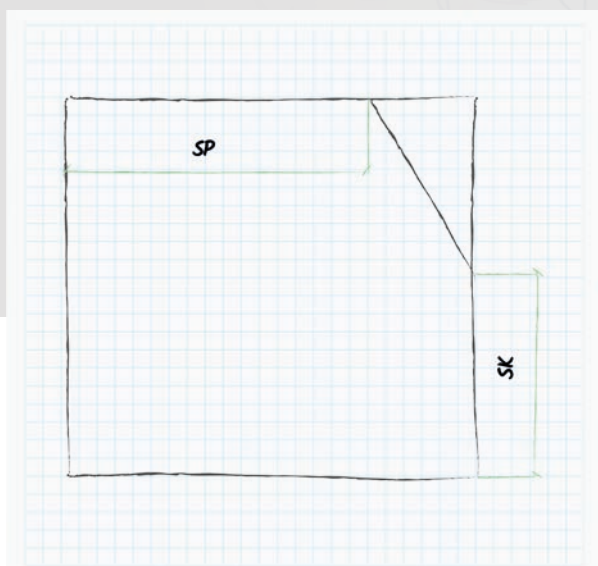
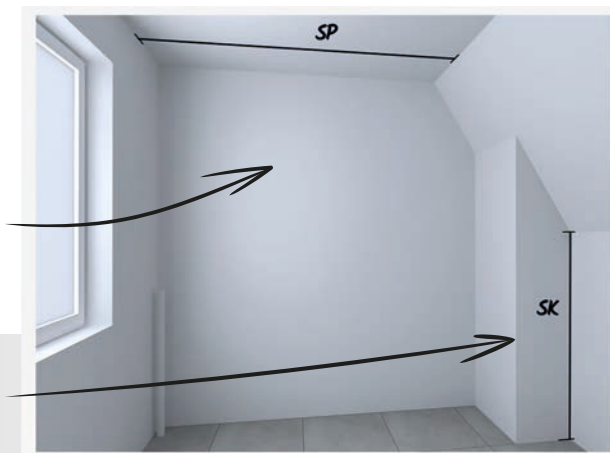
Skosy i elementy nietypowe



Zmierz **płaską część sufitu [SP]** – odległość od końca skosu do punktu styku ze ścianą.

Zmierz **wysokość ściany kolankowej** (od podłogi do załamania, gdzie zaczyna się skos) **[SK]**.

Zaznacz wszystkie **występy, podesty, kominy, wnęki** lub **otwory wentylacyjne**.



Jeżeli w pomieszczeniu są zamontowane grzejniki, piec lub zasobnik wody, rewizje itp. – oznacz ich położenie na rysunku i podaj wymiary.

KROK 4

Zdjęcia wnętrza



Kilka **zdjęć wnętrza wykonanych z różnych stron**, pokazujących całe ściany, pomoże projektantowi odwzorować pomieszczenie w 3D.

