

## ANTES DE EMPEZAR



**MUEBLE LACADO  
CON TRATAMIENTO  
ANTI BACTERIAS Y  
DESINFECTADO EN  
SU TOTALIDAD.**

1. La instalación debe efectuarla un instalador cualificado.
2. Una colocación incorrecta del mueble puede provocar daños a las instalaciones y/o lesiones a los usuarios del cuarto de baño.
3. Compruebe que el mueble queda bien nivelado.
4. **No intente extraer o manipular los cajones agarrándolos por las barandillas. No están hechas para tal fin.**

## CAJÓN GUÍA OCULTA GATILLO (HETTICH)

### Extracción del cajón completo:

1. Abrir completamente el cajón y presionar a la vez los dos gatillos situados en la parte inferior, y tirar del cajón para arriba (ver ilustración 4).

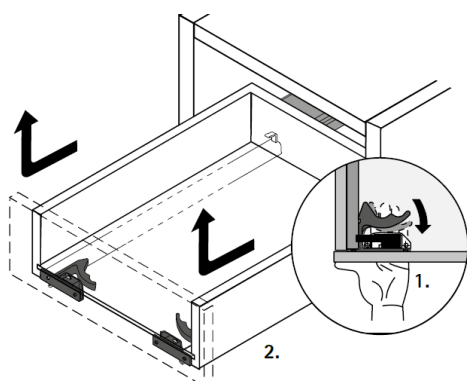


Ilustración 4

### Regulación vertical del frente cajón:

1. Sobre los dos gatillos situados en la parte inferior del cajón, hacer girar la rueda situada en cada uno (ver ilustración 5).

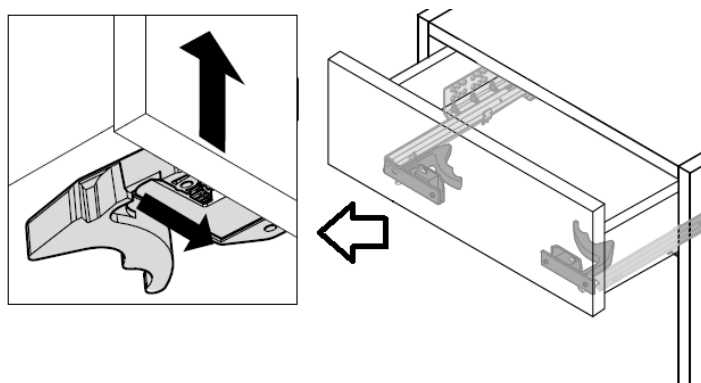


Ilustración 5

### Extracción del frente cajón:

1. Con ayuda de un destornillador de estrella extraer los tres tornillos de fijación situados en la parte interior del cajón (ver ilustración 7).

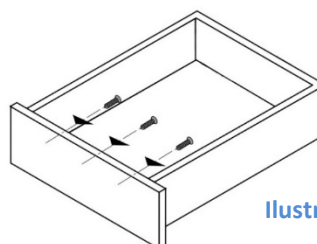


Ilustración 7

## MUEBLE 3 CAJONES A SUELO

1. Situar el mueble en posición horizontal, con el frente mirando hacia arriba.
2. En la parte inferior del mueble quitar los protectores de manipulación grapados en los cantos de ambos costados.
3. **Patas Atornilladas:** Atornillar las patas sobre las esquinas de la base compartiendo cada una entre el costado y el fondo del mueble. Orientar las 4 patas hacia el interior de la base. Se recomienda situarlas a ras del perímetro.  
(Bolsa con 4 patas y tornillos de fijación incluidos en el mueble).  
(No se incluye sistema de regulación en altura).
4. Colocar el mueble en posición vertical y situarlo en su ubicación final.

