



1A

IT EN DE

1B

FR ES NL BG CS
DA

2A

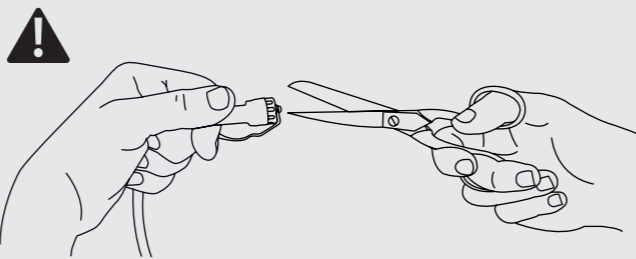
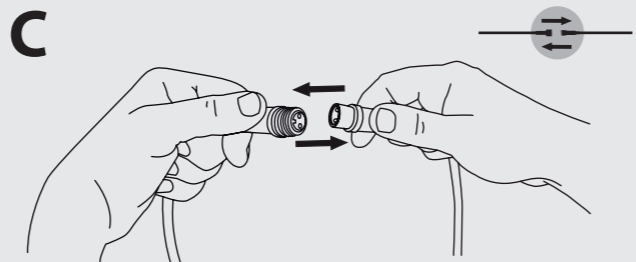
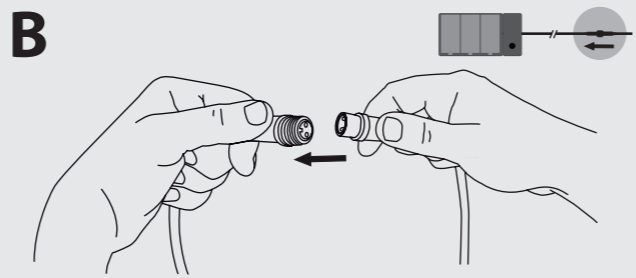
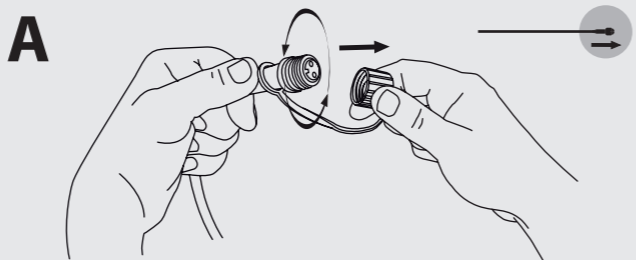
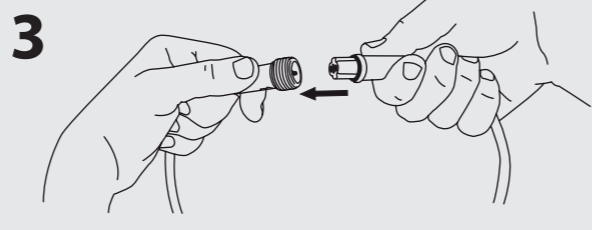
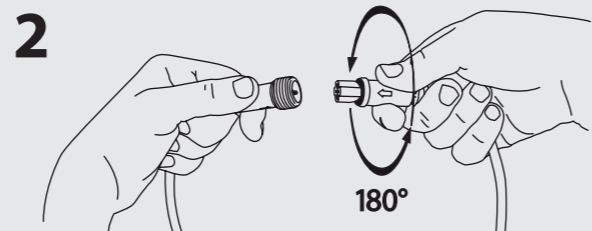
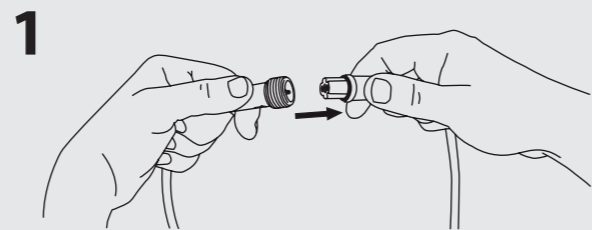
EL ET FI HR HU

2B

LT LV PL PT RO
RU

3A

SK SL SV UK TR



IT

LEGGERE ATTENTAMENTE LE ISTRUZIONI E LE AVVERTENZE PRIMA DELL'USO: NON ATTIVARE LA DECORAZIONE LUMINOSA QUANDO ESSA È ANCORA NEL SUO IMBALLO. / NON LASCIARE ACCESA LA DECORAZIONE LUMINOSA SE ANCORA ARROTOLATA O IN QUALSIASI ALTRA CONDIZIONE NE LIMITI L'AERAZIONE E LO SMALTIMENTO DI CALORE. / DISATTIVARE LA DECORAZIONE LUMINOSA PRIMA DI EFFETTUARE QUALSIASI OPERAZIONE SU DI ESSA. / EVITARE IL DETERIORAMENTO DEI MATERIALI ISOLANTI E CONTROLLARNE LO STATO PRIMA DELL'USO. / IN CASO LA DECORAZIONE LUMINOSA SIA DANNEGGIATA IN QUALCHE SUA PARTE NON SOSTITUIBILE CON RICAMBI ORIGINALI, LA DECORAZIONE LUMINOSA NON DEVE ESSERE RIPARATA E NON DEVE ESSERE PIÙ UTILIZZATA PERCHÉ POTREBBE ESSERE PERICOLOSA. / NON È UN GIOCATTOLO MA UNA DECORAZIONE NATALIZIA, ADATTA ALL'USO SOLO DA PARTE DI PERSONE ADULTE. / LA DECORAZIONE LUMINOSA NON È PORTANTE, NON SOTTOPORLA A CARICHI, TRAZIONI O TENSIONI STRUTTURALI; SE APPESA DEVE ESSERE SORRETTA DA CAVI O STRUTTURE PORTANTI. IL CAVO FLESSIBILE ESTERNO DI QUESTA DECORAZIONE LUMINOSA NON PUÒ ESSERE SOSTITUITO, SE IL CAVO È DANNEGGIATO, LA DECORAZIONE LUMINOSA DEVE ESSERE DISTRUTTA. / DECORAZIONE LUMINOSA PER USO ESTERNO E INTERNO. / NON IMMERGERE LA DECORAZIONE LUMINOSA IN AGENTI LIQUIDI. / PRIMA DELL'USO ASSICURARSI CHE TUTTE LE CONNESSIONI DELLA DECORAZIONE LUMINOSA SIANO BEN FISSATE E ISOLATE. / ATTENZIONE: QUESTA DECORAZIONE LUMINOSA NON DEVE ESSERE UTILIZZATA QUANDO LE GUARNIZIONI NON SONO IN POSIZIONE. / VERIFICARE ATTENTAMENTE CHE EVENTUALI CONNETTORI SIANO PROVVISI DI ANELLO DI ISOLAMENTO E ABBIANO LA GHIERA DI CHIUSURA BEN SERRATA. / DECORAZIONE LUMINOSA PROLUNGABILE, CONNETTERE SOLAMENTE CON DECORAZIONI COMPATIBILI, DELLO STESSO TIPO-SERIE, CON UGUALI CARATTERISTICHE, ESCLUSIVAMENTE PER MEZZO DEI CONNETTORI IN DOTAZIONE. / CONTROLLARE ATTENTAMENTE LA COMPATIBILITÀ CON ALTRE DECORAZIONI E/O IL NUMERO MASSIMO DI DECORAZIONI DA INTERCONNETTERE SULL'IMBALLO E/O SULL'ETICHETTA APPLICATA ALLA DECORAZIONE. / LAMPADINE NON SOSTITUIBILI. / APPARECCHIO APPARTENENTE ALLA CLASSE DI RISCHIO ESENTE O 1 SECONDO EN 62471:2008 E IEC 62471:2006. / FUNZIONA A BATTERIE DA INSERIRE NEL PORTABATTERIE. / CONSULTARE LE INDICAZIONI RIGUARDANTI NUMERO E TIPO DI BATTERIE DA UTILIZZARE RIPORTATE SULLA CONFEZIONE E/O SULL'ETICHETTA APPLICATA ALLA DECORAZIONE. / NON CORTOCIRCUITARE I MORSETTI DI ALIMENTAZIONE. / SE SI UTILIZZANO BATTERIE RICARICABILI, LEGGERE ATTENTAMENTE LE ISTRUZIONI E LE AVVERTENZE DELLE BATTERIE E DEL DISPOSITIVO DI RICARICA. / SI CONSIGLIA DI ESTRARRE LE BATTERIE ALLA FINE DEL PERIODO DI UTILIZZO, PER EVITARE DANNI CAUSATI DA PERDITE DI ACIDO DALLE STESSA. / NON MESCOLARE BATTERIE USATE E NUOVE. / NON MESCOLARE BATTERIE NORMALI E RICARICABILI. / USARE BATTERIE DI BUONA QUALITÀ. / NON USARE BATTERIE AL LITIO SE NON ESPRESSAMENTE INDICATO SULLA CONFEZIONE E/O ETICHETTA DI MARCATURA DEL PRODOTTO. / LA DECORAZIONE LUMINOSA NON INCLUDE IL PORTABATTERIE NECESSARIO PER IL SUO FUNZIONAMENTO. ALIMENTARE SOLO CON UN PORTABATTERIE (ACQUISTABILE SEPARATAMENTE) INDICATO COME COMPATIBILE SULL'IMBALLO E/O SULL'ETICHETTA APPLICATA ALLA DECORAZIONE LUMINOSA. / OVE APPLICABILE LA NORMATIVA RAEE: I RIFIUTI DI APPARECCHIATURE ELETTRICHE ED ELETTRONICHE (DI SEGUITO RAEE), CONTRASSEGNAI DAL SIMBOLO DEL BIDONE BARRATO, DEVONO ESSERE SOTTOPOSTI A RACCOLTA DIFFERENZIATA E NON SMALTIITI COME RIFIUTI URBANI MISTI, INFORMANDOSI PRESSO IL COMUNE DI RESIDENZA RIGUARDO I PUNTI DI RACCOLTA DISPONIBILI SUL TERRITORIO. IL DISTRIBUTORE, AL MOMENTO DELLA FORNITURA DI UNA NUOVA APPARECCHIATURA ELETTRICA ED ELETTRONICA (DI SEGUITO AEE) RITIRA GRATUITAMENTE, IN RAGIONE DI UNO CONTRO UNO, IL RAEE DI TIPO EQUIVALENTE. I DISTRIBUTORI CON SUPERFICIE DI VENDITA AL DETTAGLIO DI AEE DI ALMENO 400 MQ RACCOLGONO A TITOLO GRATUITO I RAEE DI PICCOLISSIME DIMENSIONI (DIMENSIONI ESTERNE INFERIORI A 25 CM) PROVENIENTI DA UTILIZZATORI FINALI, SENZA OBBLIGO DI ACQUISTO DI AEE DI TIPO EQUIVALENTE. UNO SMALTIMENTO ADEGUATO DEI RAEE CONSENTE IL RIUTILIZZO E RICICLAGGIO DEI MATERIALI E DEI COMPONENTI E AIUTA A PREVENIRE EFFETTI NEGATIVI SULL'AMBIENTE E SULLA SALUTE UMANA DOVUTI ALL'EVENTUALE PRESENZA DI SOSTANZE PERICOLOSE AL LORO INTERNO. / QUESTO PRODOTTO NON È UN APPARECCHIO PROGETTATO PER L'ILLUMINAZIONE DI AMBIENTI MA È UNA DECORAZIONE LUMINOSA NATALIZIA. / DOPO L'USO, RIPORRE IL PRODOTTO NELLA PROPRIA CONFEZIONE PER UNA MIGLIORE CONSERVAZIONE. / CONSULTARE I DATI TECNICI E LE AVVERTENZE RIPORTATE NELL'ETICHETTA APPLICATA SUL CAVO DI ALIMENTAZIONE E/O SULLA DECORAZIONE. / CONSERVARE L'IMBALLO E IL FOGLIO ISTRUZIONI, CONTENGONO IMPORTANTI INFORMAZIONI CHE DEVONO ESSERE DISPONIBILI PER FUTURE REFERENZE.

ISTRUZIONI D'USO: ESTRARRE DELICATAMENTE LA DECORAZIONE LUMINOSA DALL'IMBALLO, SE POSSIBILE SVOLGERLA COMPLETAMENTE, E SISTEMARLA NELLA POSIZIONE DESIDERATA. / INSERIRE LE BATTERIE: 1) RIMUOVERE IL COPERCHIO DEL PORTABATTERIE AGENDO SULL'APPPOSITO FERMO (SE PRESENTI SVITARE EVENTUALI VITI DI SICUREZZA). / 2) INSERIRE LE BATTERIE RISPETTANDO LA CORRETTA POLARITÀ (I SIMBOLI + E - DELLE BATTERIE DEVONO COINCIDERE CON QUELLI DEL PORTABATTERIE). / 3) RICHIEDERE IL PORTABATTERIE CON MODALITÀ INVERSE AL PUNTO 1. / OVE PRESENTI CONSULTARE LE INDICAZIONI PER L'ATTIVAZIONE RIPORTATE SULLA CONFEZIONE. / SE DOTATA DI DISPOSITIVO ELETTRONICO PER GIOCHI DI LUCE SELEZIONABILI (CONTROLLER) PREMERE RIPETUTAMENTE IL PULSANTE DEL CONTROLLER PER SELEZIONARE L'EFFETTO LUMINOSO DESIDERATO. / NON LASCIARE IN FUNZIONE INUTILMENTE LA DECORAZIONE LUMINOSA. SI CONSIGLIA DI VERIFICARE IL FUNZIONAMENTO DELLA DECORAZIONE LUMINOSA PRIMA DI INSTALLARLA. SE QUALCHE COMPONENTE NON FUNZIONA DIPENDE PROBABILMENTE DALL'ERRATO COLLEGAMENTO DEL SUO CONNETTORE. IN TAL CASO ESTRARRE IL CONNETTORE (Figura 1), RUOTARLO DI 180° (Figura 2) E INTRODURLO DI NUOVO (Figura 3).

ISTRUZIONI PER IL PROLUNGAMENTO: 1) DISATTIVARE LA DECORAZIONE LUMINOSA. 2) SVITARE IL TAPPO DI SICUREZZA ALLA FINE DELLA DECORAZIONE DA PROLUNGARE (Figura A). 3) SE PRESENTI, RIMUOVERE PORTABATTERIE E CAVO DI ALIMENTAZIONE DALLA DECORAZIONE DA AGGIUNGERE, SVITANDO IL CONNETTORE A VITE (Figura B). 4) AVVITARE LA PARTE FINALE E QUELLA INIZIALE DELLE DUE DECORAZIONI (Figura C). 5) ATTENZIONE: PRIMA DI SVITARE TAPPI E/O GHIERE, RIMUOVERE EVENTUALI GUAINES ESTERNE DI ISOLAMENTO; PRIMA DELL'USO VERIFICARE ATTENTAMENTE CHE TUTTE LE CONNESSIONI E IL TAPPO FINALE DELLA DECORAZIONE SIANO BEN SERRATI E ISOLATI; RIPRISTINARE L'ISOLAMENTO DELLE CONNESSIONI UTILIZZANDO NUOVE GUAINES ESTERNE, SE INCLUSE NELLA CONFEZIONE, O ALTRO MATERIALE ISOLANTE IDONEO. 6) ATTENZIONE: NON SUPERARE IL NUMERO MASSIMO DI DECORAZIONI DA PROLUNGARE INDICATO SULL'IMBALLO.

EN

READ THE INSTRUCTIONS AND WARNINGS CAREFULLY BEFORE USE: DO NOT SWITCH ON THE LIGHT DECORATION WHEN IT IS STILL IN ITS PACK. / DO NOT LEAVE THE LIGHT DECORATION ON IF IT IS STILL COILED OR IN ANY OTHER CONDITION THAT RESTRICTS VENTILATION AND HEAT DISSIPATION. / DISCONNECT THE LIGHT DECORATION BEFORE DOING ANY WORK ON IT. / AVOID DETERIORATION OF THE INSULATING MATERIAL AND CHECK ITS CONDITION BEFORE USING THE DECORATION. / IF ANY PART OF THE LIGHT DECORATION THAT CANNOT BE REPLACED WITH ORIGINAL SPARE PARTS IS DAMAGED, THE LIGHT DECORATION BECOMES POTENTIALLY HAZARDOUS AND MUST NOT BE REPAIRED OR USED. / THIS PRODUCT IS A FESTIVE DECORATION AND NOT A TOY AND IS THEREFORE SUITABLE FOR USE ONLY BY ADULTS. / THE LIGHT DECORATION IS NOT LOAD-BEARING: DO NOT SUBJECT IT TO LOADS, PULLING FORCES OR TENSION; IF IT IS SUSPENDED IT MUST BE SUPPORTED BY SUITABLE CABLES OR LOAD-BEARING STRUCTURES. THE EXTERNAL FLEXIBLE POWER CORD OF THIS DECORATION CANNOT BE REPLACED; IF THE POWER CORD IS DAMAGED THE LIGHT DECORATION MUST BE RENDERED INOPERATIVE AND DISCARDED. / LIGHT DECORATION FOR OUTDOOR AND INDOOR USE. / DO NOT IMMERSE THE LIGHT DECORATION IN LIQUIDS. / BEFORE USING THE PRODUCT MAKE SURE ALL THE CONNECTIONS OF THE LIGHT DECORATION ARE SECURELY TIGHTENED AND INSULATED. / WARNING: THIS LIGHT DECORATION MUST NOT BE USED IF THE GASKETS ARE NOT FITTED CORRECTLY. / CAREFULLY CHECK TO ENSURE THAT ANY CONNECTORS ARE EQUIPPED WITH THE INSULATOR RING AND THAT THE RELATIVE LOCKING RING IS SECURELY FASTENED. / EXTENSIBLE LIGHT DECORATION, CONNECT ONLY WITH COMPATIBLE DECORATIONS OF THE SAME TYPE-SERIES, WITH IDENTICAL CHARACTERISTICS, AND EXCLUSIVELY BY MEANS OF THE SUPPLIED CONNECTORS. / CAREFULLY CHECK COMPATIBILITY WITH OTHER DECORATIONS AND/OR THE MAXIMUM NUMBER OF DECORATIONS THAT CAN BE INTERCONNECTED AS SPECIFIED ON THE PACK AND/OR ON THE LABEL AFFIXED TO THE DECORATION. / NON-REPLACEABLE BULBS. / DEVICE BELONGING TO RISK-EXEMPT GROUP OR GROUP 1 ACCORDING TO EN 62471:2008 AND IEC 62471:2006. / POWERED BY BATTERIES TO BE INSTALLED IN THE BATTERY HOLDER. / CONSULT THE INFORMATION CONCERNING THE NUMBER AND TYPE OF BATTERIES TO USE AS SHOWN ON THE PACK AND/OR ON THE LABEL AFFIXED TO THE DECORATION. / DO NOT SHORT THE POWER SUPPLY TERMINALS TOGETHER.

/ IF USING RECHARGEABLE BATTERIES, READ THE INSTRUCTIONS AND WARNINGS OF THE BATTERIES AND THE BATTERY CHARGER CAREFULLY. / REMOVE THE BATTERIES WHEN THE PERIOD OF USE OF THE DECORATION COMES TO AN END TO AVOID THE RISK OF DAMAGE CAUSED BY LEAKAGE OF BATTERY ACID. / DO NOT INSTALL USED AND NEW BATTERIES TOGETHER. / DO NOT INSTALL NORMAL AND RECHARGEABLE BATTERIES TOGETHER. / USE EXCLUSIVELY HIGH QUALITY BATTERIES. / DO NOT USE LITHIUM BATTERIES IF NOT CLEARLY STATED ON THE PACKAGING AND/OR RATING LABEL. / THE LIGHT DECORATION DOES NOT INCLUDE THE BATTERY HOLDER REQUIRED FOR OPERATION. POWER THE PRODUCT EXCLUSIVELY WITH A BATTERY HOLDER (TO BE PURCHASED SEPARATELY) SHOWN AS COMPATIBLE ON THE PACK AND/OR ON THE LABEL AFFIXED TO THE LIGHT DECORATION. / IN PLACES IN WHICH THE WEEE DIRECTIVE IS APPLICABLE: WASTE ELECTRICAL AND ELECTRONIC EQUIPMENT (HENCEFORWARD REFERRED TO AS WEEE), MARKED WITH THE CROSSED-OUT WHEELIE BIN SYMBOL, MUST BE SUBMITTED TO SEPARATE COLLECTION AND NOT BE DISPOSED OF AS UNSORTED MUNICIPAL WASTE. REFER TO DISTRIBUTORS OR LOCAL AUTHORITIES FOR INFORMATION ON THE AVAILABLE RETURN AND COLLECTION SYSTEMS. A PROPER DISPOSAL OF WEEE ALLOWS TO RE-USE AND RECYCLE MATERIALS AND COMPONENTS AND HELPS TO PREVENT NEGATIVE EFFECTS ON THE ENVIRONMENT AND HUMAN HEALTH AS A RESULT OF THE POSSIBLE PRESENCE OF HAZARDOUS SUBSTANCES THEREIN INCLUDED. / THIS PRODUCT IS A FESTIVE LIGHT DECORATION AND IS NOT DESIGNED FOR AMBIENT LIGHTING USES. / AFTER USE, REPLACE THE PRODUCT IN ITS PACK FOR OPTIMAL STORAGE AND PROTECTION. / READ THE TECHNICAL DATA AND WARNINGS SHOWN ON THE LABEL AFFIXED TO THE POWER CORD AND/OR THE DECORATION. / KEEP THE PACK AND INSTRUCTION LEAFLET SAFE BECAUSE THEY CONTAIN IMPORTANT INFORMATION THAT MUST BE AVAILABLE FOR FUTURE REFERENCE.

INSTRUCTIONS FOR USE: CAREFULLY REMOVE THE LIGHT DECORATION FROM THE PACK, UNCOIL IT COMPLETELY IF POSSIBLE AND POSITION IT AS REQUIRED. / INSERT THE BATTERIES: 1) REMOVE THE BATTERY HOLDER COVER BY MEANS OF THE RELATIVE CATCH (UNDO THE SAFETY SCREWS IF PRESENT). / 2) FIT THE BATTERIES OBSERVING THE CORRECT POLARITY (THE + AND - BATTERY SYMBOLS MUST MATCH THE EQUIVALENT SYMBOLS ON THE BATTERY HOLDER). / 3) CLOSE THE BATTERY HOLDER BY PERFORMING THE STEPS DESCRIBED IN POINT 1 IN REVERSE SEQUENCE. / FOLLOW THE ACTIVATION INSTRUCTIONS SHOWN ON THE PACK, IF PRESENT. / IF THE PRODUCT IS EQUIPPED WITH A SELECTABLE EFFECTS CONTROLLER, PRESS THE CONTROLLER BUTTON REPEATEDLY TO SELECT THE REQUIRED LIGHT EFFECT. / DO NOT LEAVE THE LIGHT DECORATION SWITCHED ON UNNECESSARILY. CHECK OPERATION OF THE LIGHT DECORATION BEFORE INSTALLING IT. IF ANY PARTS FAIL TO OPERATE, THIS IS PROBABLY DUE TO INCORRECT FITTING OF THE CONNECTOR. IN THIS CASE UNPLUG THE CONNECTOR (Figure 1), ROTATE IT THROUGH 180° (Figure 2) AND THEN RE-INSERT IT (Figure 3).

INSTRUCTIONS FOR EXTENDING THE DECORATION: 1) SWITCH OFF THE LIGHT DECORATION. 2) UNSCREW THE SAFETY PLUG AT THE END OF THE DECORATION TO BE EXTENDED (Figure A). 3) IF PRESENT, REMOVE THE BATTERY HOLDER AND POWER CORD FROM THE DECORATION TO BE ADDED, BY UNSCREWING THE SCREW CONNECTOR (Figure B). 4) SCREW TOGETHER THE END PART AND INITIAL PART OF THE TWO DECORATIONS (Figure C). 5) WARNING: BEFORE UNSCREWING PLUGS AND/OR LOCKING RINGS, REMOVE ANY OUTER INSULATING SHEATHS; BEFORE USING THE DECORATION CAREFULLY CHECK THAT ALL THE CONNECTIONS AND THE FINAL CLOSING PLUG OF THE DECORATION ARE SECURELY TIGHTENED AND INSULATED; RESTORE THE INSULATION OF THE CONNECTIONS USING NEW OUTER SHEATHS, IF INCLUDED IN THE PACK, OR OTHER SUITABLE INSULATING MATERIAL. 6) WARNING: DO NOT EXCEED THE MAXIMUM NUMBER OF EXTENSION DECORATIONS SHOWN ON THE PACK.

DE

VOR DEM GEBRAUCH BITTE DIE ANLEITUNGEN UND HINWEISE AUFMERKSAM LESEN: DIE DEKORBELEUCHTUNG VOR DEM EINSCHALTEN UNBEDINGT AUS DER VERPACKUNG NEHMEN. / DIE DEKORBELEUCHTUNG NICHT EINGESCHALTET LASSEN, FALLS SIE NOCH AUFGEWICKELT IST ODER ANDERE UMSTÄNDE GEGEBEN SIND, DIE EINE AUSREICHENDE BELÜFTUNG UND WÄRMEABLEITUNG VERHINDERN SÖLLEN. / VOR EINGRIFFEN AN DER DEKORBELEUCHTUNG DIESE UNBEDINGT AUSSCHALTEN. / DIE BESCHÄDIGUNG DER ISOLIERUNG VERMEIDEN UND DEN EINWANDFREIEN ZUSTAND VOR DEM GEBRAUCH ÜBERPRÜFEN. / BEI BESCHÄDIGUNG EINER NICHT DURCH ORIGINALTEILE ERSETZBAREN KOMPONENTE DER DEKORBELEUCHTUNG DARF DIESE WEDER REPARIERT NOCH VERWENDET WERDEN, DA HIERDURCH GEFAHREN ENTSTEHEN KÖNNEN. / DAS PRODUKT IST KEIN SPIELZEUG, SONDERN EINE NUR FÜR DEN GEBRAUCH DURCH ERWACHSENE BESTIMMTE WEIHNACHTSDEKORATION. / DIE DEKORBELEUCHTUNG HAT KEINE TRAGKRAFT UND DARF WEDER BELASTUNGEN, ZUG- ODER STRUKTURELLEN SPANNUNGEN AUSGESETZT WERDEN. BEI HÄNGENDER INSTALLATION MUSS SIE DURCH KABEL ODER TRAGENDE STRUKTUREN ABGESTÜTZT WERDEN. DAS FLEXIBLE AUSSENKABEL DIESER DEKORATIONSBELEUCHTUNG IST NICHT ERSETZBAR. BEI BESCHÄDIGUNG DES KABELS DIE DEKORATIONSBELEUCHTUNG VERNICHTEN. / DEKORBELEUCHTUNG FÜR AUSSEN UND INNEN. / DIE DEKORBELEUCHTUNG NICHT IN FLÜSSIGKEITEN EINTAUCHEN. / VOR DEM GEBRAUCH SICHERSTELLEN, DASS SÄMTLICHE ANSCHLÜSSE DER DEKORBELEUCHTUNG EINWANDFREI BEFESTIGT UND ISOLIERT SIND. / ACHTUNG: DIESE DEKORBELEUCHTUNG DARF BEI FALSCH EINGESETZTEN DICHTUNGEN NICHT VERWENDET WERDEN. / DARAUFGAHTEN, DASS ETWAIGE VERBINDER MIT ISOLIERRING VERSEHEN SIND UND DASS DER KLEMMRING FESTGEZOGEN IST. / VERLÄNGERBARE DEKORBELEUCHTUNG, NUR AN KOMPATIBLE DEKORATIONEN BZW. AN DEKORATIONEN DER GLEICHEN ART-SERIE MIT IDENTISCHEN EIGENSCHAFTEN ANHAND DER MITGELIEFERTEN VERBINDER ANSCHLIESSEN. / DIE KOMPATIBILITÄT MIT ANDEREN DEKORATIONEN BZW. DIE MAXIMALE ANZAHL DER ANSCHLIESSBAREN DEKORATIONEN AUF DER VERPACKUNG ODER DEM ETIKETT DER DEKORBELEUCHTUNG ÜBERPRÜFEN. / NICHT-ERSETZBARE LAMPEN. / GERÄT DER FREIEN GRUPPE ODER DER RISIKOGRUPPE 1 NACH EN 62471:2008 E IEC 62471:2006. / BETRIEB MIT BATTERIEN IM ENTSPRECHENDEN BATTERIEFACH. / DIE ANWEISUNGEN AUF DER VERPACKUNG ODER DEM ETIKETT DER DEKORATION ZUR ANZAHL UND ART DER BATTERIEN BEACHTEN. / DIE VERSORGENSKLEMMEN NICHT KURZSCHLIESSEN. / BEI VERWENDUNG VON AUFLADBAREN BATTERIEN DIE ANLEITUNGEN UND HINWEISE ZU BATTERIEN UND LADEGERÄT AUFMERKSAM LESEN. / DIE BATTERIEN NACH DER GEBRAUCHSPERIODE UNBEDINGT HERAUSNEHMEN, UM SCHÄDEN DURCH AUSSTRETENDE BATTERIESÄURE ZU VERMEIDEN. / NEUE UND GEBRAUCHTE BATTERIEN NICHT MITEINANDER VERMISCHEN. / NORMALE UND AUFLADBARE BATTERIEN NICHT MITEINANDER VERMISCHEN. / NUR BATTERIEN HOHER QUALITÄT VERWENDEN. / VERWENDEN SIE KEINE LITHIUM-BATTERIEN, SOFERN DIES AUF DER VERPACKUNG UND / ODER DEM KENNZEICHNUNGSETIKETT NICHT ANGEGEBEN IST. / IN DER DEKORBELEUCHTUNG IST DAS BATTERIEFACH NICHT ENTHALTEN. NUR MIT EINEM AUF DER VERPACKUNG BZW. DEM ETIKETT DER DEKORBELEUCHTUNG ALS KOMPATIBEL ANGEZEIGTEN BATTERIEFACH (SEPARAT ERHÄLTICH) VERSORGEN. / SOWEIT DAS GESETZ "ELEKTROG" ANWENDBAR IST: ELEKTRO- UND ELEKTRONIK-ALTGERÄTE, DIE MIT DEM SYMBOL DER DURCHGESTRICHENEN MÜLLTonne GEGENZEICHNET WERDEN, GEBÖREN NICHT ZUM UNSORTIERTEN SIEDLUNGSABFALL UND MÜSSEN DAHER GETRENNT GESAMMELT WERDEN. INFORMATIONEN ÜBER DIE DAFÜR ZUR VERFÜGUNG GESTELLTEN RÜCKGABE- UND SAMMELSYSTEME ERTEILEN VERTRIEBER UND GEMEINDEVERWALTUNGEN. EINE ORDNUNGSGEMÄSSE ENTSORGUNG VON ELEKTRO- UND ELEKTRONIK-ALTGERÄTE ERMÖGLICHT DIE WIEDERVERWENDUNG UND DAS RECYCLING VON MATERIALIEN UND KOMPONENTEN UND HILFT, NEGATIVE AUSWIRKUNGEN AUF DIE UMWELT UND DIE MENSCHLICHE GESUNDHEIT, DIE DURCH DAS MÖGLICHE VORHANDENSEIN VON GEFÄHRLICHEN STOFFEN IN ELEKTRO- UND ELEKTRONIK-ALTGERÄTEN BEDINGT SIND, ZU VERHINDERN. / DIESES PRODUKT IST KEIN GERÄT FÜR DIE RAUMBELEUCHTUNG, SONDERN EINE WEIHNACHTLICHE DEKORBELEUCHTUNG. / DAS PRODUKT NACH DEM GEBRAUCH IN SEINER ORIGINALVERPACKUNG AUFBEWAHREN. / TECHNISCHE DATEN UND HINWEISE AUF DEM ETIKETT AM VERSORGENSKABEL BZW. DER DEKORATION BEACHTEN. / VERPACKUNG UND BEDIENUNGSANLEITUNG ENTHALTEN WICHTIGE INFORMATIONEN FÜR KÜNFTIGEN BEDARF UND MÜSSEN DAHER SORGFÄLTIG AUFBEWAHRT WERDEN.

BEDIENUNGSANLEITUNG: DIE DEKORBELEUCHTUNG BEHUTSAM AUSPACKEN, MÖGLICHTS KOMPLETT AUSROLLEN UND IN DER GEWÜNSCHTEN POSITION ANBRINGEN. / DIE BATTERIEN EINLEGEN: 1) DEN DECKEL DES BATTERIEFACHS AN DER ENTSPRECHENDEN LASCHE AUSRÄUMEN UND ABNEHMEN (ETWAIGE SICHERHEITSSCHRAUBEN ABDRÉHEN). / 2) DIE BATTERIEN IN DER RICHTIGEN POLUNG EINLEGEN (DIE SYMBOLE + UND - DER BATTERIEN MÜSSEN MIT DENEN IM BATTERIEFACH ÜBEREINSTIMMEN). / 3) DAS BATTERIEFACH IN UMGEKEHRTER WEISE ZU PUNKT 1 WIEDER SCHLIESSEN. / SOFERN AUF DER VERPACKUNG VORHANDEN, DIE ANLEITUNG ZUR EINSCHALTUNG BEACHTEN. / BEI DEKORBELEUCHTUNGEN MIT ELEKTRONIK FÜR LICHTSPIELE (CONTROLLER) DIE TASTE DES CONTROLLERS SO OFT DRÜCKEN, BIS DER GEWÜNSCHTE LICHTEFFEKT AUSGEWÄHLT IST. / DIE DEKORBELEUCHTUNG NICHT >>1B

3B

EUA 90

PİL KUTUSUNU VE GÜÇ KABLOSUNU EKLENECEK DEKORDAN ÇIKARIN (Şekil B). 4) İKİ DEKORUN BİTİŞ VE BAŞLANGIÇ KISIMLARINI BİRBİRİNE GEÇİRİP SIKIN (Şekil C). 5) DİKKAT: TAPALARI VE/VEYA ÇEMBERLERİ SÖKMEĐEN ÖNCE, VARSÁ HARİCİ YALITIM CONTALARINI ÇIKARIN; KULLANMADAN ÖNCE DEKORUN TÜM BAĞLANTILARINI VE UÇ TAPASINI DİKKATLİCE KONTROL EDEREK İYİCE SIKILMIŞ VE YALITILMIŞ OLDUKLARINDAN EMİN OLUN; YALITIMI, PAKETTE MEVCUT OLMALARI HALİNDE YENİ HARİCİ CONTALARI KULLANARAK VEYA UYGUN BAŞKA BİR YALITIM MALZEMESİYLE YENİLEYİN. 6) DİKKAT: AMBALAJDA BELİRTİLEN UZATILACAK MAKSİMUM DEKOR SAYISINI AŞMAYIN.

www.lottiitaly.com *i*

CE

IP44



Lotti Importex S.r.l.



Lotti

Via Abetone Brennero 149 - 46025 Poggio Rusco (MN) Italy

Instruction sheet Nr. 90 EUA - Rev.1 - 2024

END